

2020

מסעדה

כללי

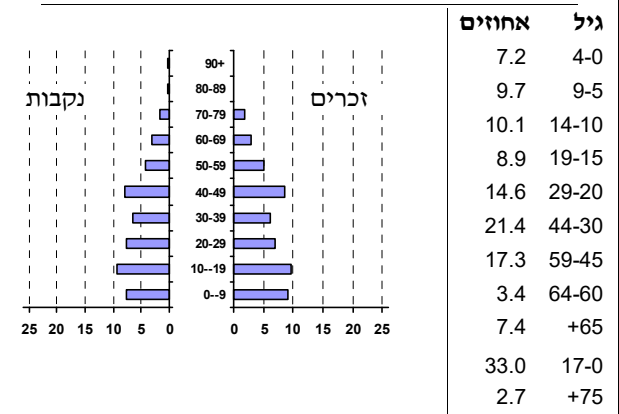
מספרים מוחלטים	קבוצת אוכלוסייה ודת	אחוזים
3,753	סך הכל	100.0
	ערבים	100.0
	מוסלמים	0.1
	נוצרים	..
	דרוזים	99.9
1.0	אחוז גידול האוכלוסייה (לעומת שנה קודמת)	
45	לידות חי	
13	פטירות	
32	ריבוי טבעי - סך הכל	
8.6	שיעור ל-1,000 תושבים	
-	פטירות תינוקות (ממוצע 2016-2020)	
-	שיעור ל-1,000 לידות חי 2016-2020	
0	הגירה בתוך הרשות	
11	מאזן הגירה פנימית	
13	מאזן הגירה - סך הכל	

סמל: 4203 מחוז: הצפון
 מעמד מוניציפלי: מועצה מקומית
 שנת קבלת מעמד מוניציפלי: 1982
 מספר חברי מועצה: 9
 סמל ושם ועדת תכנון ובנייה: 256 מעלה חרמון
 מרחק מגבול מחוז תל אביב (2015) (ק"מ): 179.4
 מרחב ימי, רשויות הגובלות בחוף הים: 0

דמוגרפיה

אוכלוסייה בסוף 2020 - סך הכל (אלפים) 3.8
 זכרים 1.9
 נקבות 1.8
 יחס תלות (ל-1,000 תושבים בלתי תלויים) 766

התפלגות אוכלוסייה, לפי גיל ומין (אחוזים)



הגירה פנימית, לפי מין וגיל

גיל				מין		סך הכל	
+65	64-30	29-15	עד 14	נקבות	זכרים		
-	14	10	10	26	8	34	נכנסים
..	9	11	..	17	6	23	יוצאים

שכר ורווחה

מקבלי קצבאות בגין ילדים (סוף שנה)				מספר ילדים במשפחה		סך הכל		מקבלי:	
+5	4-3	2-1							
9	188	424	621	משפחות	218	דמי אבטלה - סך הכל (ממוצע חודשי)	119	מזה: גברים	..
45	608	674	1,327	ילדים	37	הכשרה מקצועית	142	גיל ממוצע (לא כולל חיילים)	37
נתוני 2019				שכר חודשי ממוצע של שכיר במשך השנה					
% שינוי ריאלי לעומת שנה קודמת		ש"ח							
1.3	5,601	סך הכל	110	דמי אבטלה ממוצעים ליום (ש"ח)					
1.3	6,995	גברים	139	קצבאות זקנה ושאימים (סוף שנה)					
3.7	3,804	נשים	22	מזה: אחוז מקבלי השלמת הכנסה					
1,527	מספר השכירים		11	גמלת הבטחת הכנסה (נפשות, במשך השנה)					
63.5	אחוז השכירים המשתכרים עד שכר מינימום		110	גמלאות (סוף שנה): סיעוד					
0.4375	מדד אי-השוויון - שכירים (מדד גייני, 0 שוויון מלא)		139	נכות כללית					
271	מספר העצמאים		22	ניידות					
7,138	הכנסה חודשית ממוצעת של עצמאי במשך השנה (ש"ח)		11	נכות מעבודה ותלויים					
-2.6	אחוז שינוי ריאלי לעומת שנה קודמת		מבוטחים בקופות חולים						
52.4	אחוז העצמאים המשתכרים עד מחצית השכר הממוצע		60.1	באחוזים: כללית					
			10.7	מכבי					
			3.4	מאוחדת					
			25.8	לאומית					

2020

מסעדה

חינוך

ילדים בגנים של משרד החינוך תש"ף 2019/20				
גיל 6	גיל 5	גיל 4	גיל 3	סך הכל
6	79	77	67	229

תש"ף 2019/20	בתי ספר	כיתות	תלמידים	ממוצע תלמידים לכיתה
סך הכל	3	46	1,096	
יסודי	..	20	488	26
על-יסודי	..	26	608	
חטיבת ביניים	..	11	278	
תיכון	..	15	330	
זכאים לתעודות בגרות מבין תלמידי כיתות יב (אחוזים):				
סך הכל			94.8	
עמדו בדרישות הסף של האוניברסיטאות			63.8	

מים

תקבולים (אלפי מ"ק)		
277	10	3.6
פחת (אלפי מ"ק)		
אחוז הפחת מסך כל תקבולי המים		
צריכה, לפי ייעוד		
אחוז מסך הכל	אלפי מ"ק	
100.0	267	סך הכל
98.5	263	ביתית (וכל צריכה אחרת)
1.5	4	חקלאית
צריכה ביתית (וכל צריכה אחרת), לפי ייעוד		
מ"ק לנפש	אחוז	אלפי מ"ק
70.2	100.0	263
56.5	80.5	212
4.0	5.7	15
5.2	7.4	20
3.4	4.9	13
1.0	1.4	4

תחבורה

1,961	סך הכל	כלי רכב מנועיים - סך הכל
1,437		מזה: כלי רכב פרטיים
8.1		גיל ממוצע של כלי רכב פרטי (שנים)
2	סך הכל	תאונות דרכים עם נפגעים (ת"ד) - סך הכל
1		קטלניות
-		קשות
1		קלות
0.5		שיעור ל-1,000 תושבים
1.0		שיעור ל-1,000 כלי רכב
1		הרוגים

פסולת

		פסולת מוצקה ביתית, מסחרית וגזם
1.9		(ק"ג לנפש ליום)
1.4		אחוז מחזור

בנייה ודיוור

גמר בנייה	התחלת בנייה	
9.4	4.9	שטח - סך הכל (אלפי מ"ר)
8.0	3.0	מזה: למגורים (אלפי מ"ר)
35	10	מספר דירות
1,396		מספר דירות למגורים לפי מרשם מבנים ודירות

שטח וצפיפות

12.01		שטח (קמ"ר)
..		צפיפות לקמ"ר

השכלה גבוהה

אחוז	
6.1	בעלי תארים מישראל מכלל בני 35-55
..	מסיימי יב שהחלו לימודים גבוהים בתוך 8 שנים מסיום התיכון
19.0	סטודנטים מכלל בני 20-25
2.8	סטודנטים מתוך כלל האוכלוסייה

בריאות

4.15	2020-2016	שיעור פטירות מתוקנן ל-1,000 תושבים
..		שיעור פריון כולל ל-1,000 תושבים
..	2019-2017	מספר מקרי סוכרת ממוצע לשנה
..	2019-2017	שיעור מקרי סוכרת מתוקנן ל-1,000 תושבים
..	2019/20	בעלי עודף משקל/השמנת יתר (אחוזים)
..	2019/20	כיתה א
..	2019/20	כיתה ז
..	2018-2014	מספר מקרי סרטן ממוצע לשנה, גברים
..	2018-2014	שיעור מקרי סרטן מכל הסוגים מתוקנן ל-100,000 תושבים, גברים
..	2018-2014	מספר מקרי סרטן ממוצע לשנה, נשים
..	2018-2014	שיעור מקרי סרטן מכל הסוגים מתוקנן ל-100,000 תושבים, נשים

תשתיות ושירותים עירוניים

גמר	התחלה	
-	-	סלילת כבישים חדשים, הרחבה ושיקום של כבישים
-	-	אורך (ק"מ)
-	-	שטח (אלפי מ"ר)
-	-	הנחת צינורות: מים (ק"מ)
-	-	ביוב (ק"מ)
-	-	תיעול (ק"מ)

2020

מסעדה

מדד פריפריאליות 2015

2	אשכול: (מ-1 עד 10, 1 הפריפריאלי ביותר)
-1.475	ערך מדד:
9	דירוג: (מ-1 עד 255, 1 הפריפריאלי ביותר)
12	דירוג לפי מרכיבי המדד:
12	מדד נגישות פוטנציאלית: (מ-1 עד 255, 1 הנגישות הנמוכה ביותר)
6	קרבה לגבול מחוז תל אביב: (מ-1 עד 255, 1 המרוחק ביותר)

מדד חברתי-כלכלי 2017

2	אשכול: (מ-1 עד 10, 1 הנמוך ביותר)
-1.144	ערך מדד:
33	דירוג: (מ-1 עד 255, 1 הנמוך ביותר)

מדד קומפקטיות 2018

2	אשכול: (מ-1 עד 10, 1 הקומפקטי ביותר)
36	דירוג: (מ-1 עד 197, 1 הקומפקטי ביותר)
-0.954	ציון תקן:

2020

אוכלוסיית דיור משותף

סך הכל	אחוז מאוכל' הרשות
..	מוסדות דיור משותף
..	דיירי דיור משותף
..	בתי אבות ודיור מוגן
..	מוסדות חינוך
..	מוסדות דת
..	מוסדות אשפוז כולל הוסטלים
..	מוסדות אחרים

שימושי קרקע 2013

אחוז	קמ"ר	
100.0	12.09	סך הכל שטח שיפוט
5.0	0.60	מגורים
0.1	0.01	חינוך והשכלה
-	-	בריאות ורווחה
-	-	שירותים ציבוריים
0.1	0.01	תרבות, פנאי, נופש וספורט
-	-	מסחר ומשרדים
-	-	תעשייה
1.3	0.16	תשתית ותחבורה
-	-	מבנים חקלאיים
-	-	גינון לנוי, פארק ציבורי
1.4	0.17	יער וחורש
40.3	4.87	מטעים
3.5	0.42	גידולי שדה
48.3	5.85	שטח פתוח אחר
5,667	(נפשות לקמ"ר)	צפיפות אוכלוסייה לשטח בנוי למגורים
3.4	(אלפים)	אוכלוסייה בסוף 2013 - סך הכל (אלפים)

2020

מסעדה

נתוני ביצוע תקציב הרשות (אלפי ש"ח, אלא אם כן צוין אחרת)

הוצאות		הכנסות	
41,630	סך הכל תשלומים (תקציב רגיל ובלתי רגיל)	48,601	סך הכל תקבולים (תקציב רגיל ובלתי רגיל)
35,909	<u>תקציב רגיל - סך הכל</u>	39,282	<u>תקציב רגיל - סך הכל</u>
9,450	הוצאות לנפש (ש"ח)	10,337	הכנסות לנפש (ש"ח)
	לפי פרקי תקציב		לפי פרקי תקציב
4,528	הנהלה וכלליות	18,510	מיסים ומענקים
5,440	שירותים מקומיים	927	שירותים מקומיים
14,635	שירותים ממלכתיים	11,705	שירותים ממלכתיים
8,736	מזה: חינוך	7,417	מזה: חינוך
5,383	רווחה	4,084	רווחה
405	תרבות	204	תרבות
7,237	מפעלים	7,227	מפעלים
-	מזה: מפעל המים	-	מזה: מפעל מים
4,069	תשלומים בלתי רגילים	913	תקבולים בלתי רגילים
	לפי סיווג כלכלי		לפי סיווג כלכלי
12,179	עלות עבודה - סך הכל	15,332	הכנסות עצמיות - סך הכל
4,921	מזה: חינוך	176	מזה: חינוך
1,142	רווחה	42	רווחה
		3,673	ארנונה - סך הכל גבייה
13,800	הוצאות לפעולות		* למגורים
610	פירעון מלוות	1,459	סך הכל גבייה
115	הוצאות מימון	6,013	סך הכל חיובים נטו
		24.3 %	יחס גבייה לכלל החיובים
		1,111	גבייה השנה (קרן + ריבית)
		4,464	חיוב בשנת החשבון
		24.9 %	יחס גבייה השנה לחיוב השנה
227	העברות והוצאות חד-פעמיות (כולל כיסוי גירעון מצטבר)	1,970	פטורים, שחרורים והנחות
		348	גביית פיגורים (קרן + ריבית)
8,978	כלליות, השתתפויות ותמיכות	2,214	* לא למגורים - סך הכל גבייה
		11,441	עצמיות אחרות
		23,950	הכנסות מהממשלה - סך הכל
		7,241	מזה: משרד החינוך
		4,020	משרד הרווחה
		8,327	מענק כללי
		3,459	מענקים מיוחדים ו/או מיועדים
		-	מענקים להקטנת גירעון מצטבר
		-	מלווה לאיזון
5,721	<u>תקציב בלתי רגיל - סך הכל</u>	9,319	<u>תקציב בלתי רגיל - סך הכל</u>
4,822	מזה: עבודות שבוצעו במשך השנה	-	מזה: השתתפות בעלי נכסים
-	העברת מלוות	6,712	השתתפות משרדי ממשלה
899	הוצאות אחרות	-	מלוות
		2,607	הכנסות אחרות
		3,373	עודף/גירעון בתקציב הרגיל השנה
		3,373	עודף/גירעון בתקציב הרגיל השנה ללא קבלת מלוות לאיזון
		7,552	עודף/גירעון מצטבר בתקציב הרגיל לסוף שנה
		1,088	עומס מלוות לפירעון בסוף השנה (כולל הפרשי הצמדה)

2020

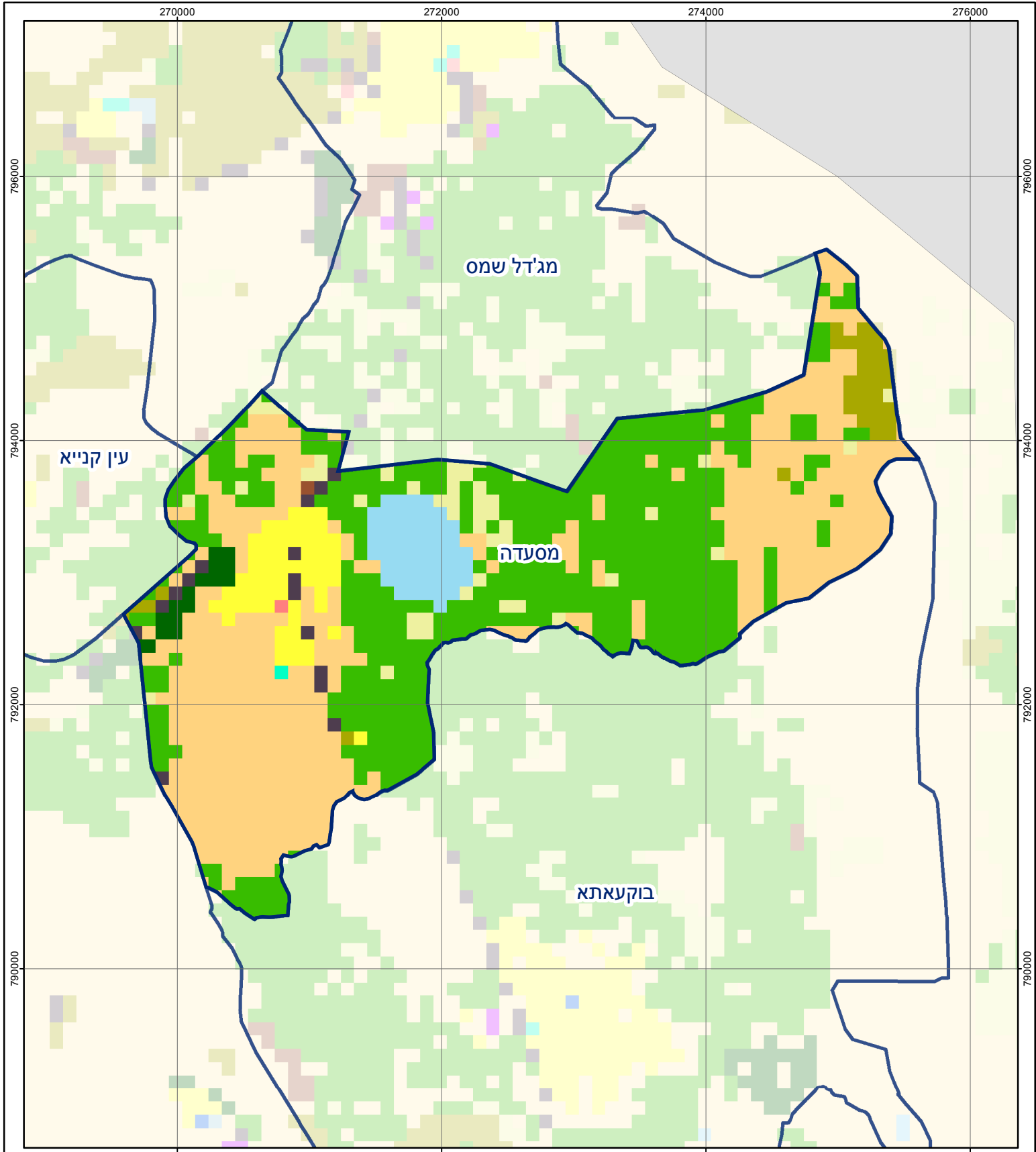
מסעדה

חיובי ארנונה* לפי סוג נכס (2019 ו-2020)

חיוב באלפי ש"ח		שטחים באלפי מ"ר		סוג הנכס
2020	2019	2020	2019	
5,453	5,298	174	171	סך הכל
4,167	4,036	116	115	מגורים
751	472	24	7	משרדים, שירותים ומסחר
97	94	7	7	תעשייה
87	85	2	2	מלאכה
-	-	-	-	בנקים וחברות ביטוח
18	21	0	0	בתי מלון
-	-	-	-	חניונים
276	268	20	19	קרקע תפוסה
-	-	-	-	קרקע תפוסה המשמשת לעריכת אירועים
-	-	-	-	קרקע תפוסה במפעל עתיר שטח
48	43	3	2	אדמה חקלאית
9	279	2	18	מבנה חקלאי
-	-	-	-	אדמת בניין
-	-	-	-	מגורים שאינם בשימוש
-	-	-	-	מערכת סולרית הממוקמת על גג נכס
-	-	-	-	מערכת סולרית שאינה ממוקמת על גג נכס
-	-	-	-	קרקע תפוסה למערכת סולרית
0	0	0	0	יתר סוגי הנכסים

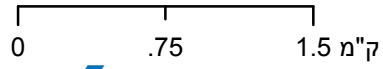
* חיובי ארנונה מתייחסים לנתוני חיוב ראשוני, שאינו כולל את השינויים בסכומי המס בשל הצמדה ואת הגידול הטבעי שחל במהלך השנה כתוצאה מתוספת נכסים.

מקור הנתונים: דוח כספי שנתי מבוקר ברשויות מקומיות, נספח א.



מסעדה

סוג רשות: מועצה מקומית
 סמל יישוב: 4203



מפת התמצאות



שימושי קרקע:	
כרייה וחציבה	מסחר ומגורים במרכז עירוני
גופי מים	תחבורה
גינות לנוי פארק ציבורי	מסחר ומשרדים
יער וחורש	תעשייה
מטעים	מכלולי תשתית
גידולי שדה	שירות לציבור ללא אפיון
שיחים בתה ועשבוני	מגורים
קרקע וסלע	מבנים חקלאיים
חינוך והשכלה	בריאות ורווחה
שירותי דת	שירותי והצלה
שירותי מנהל ציבורי	בתי עלמין
תרבות פנאי וספורט	מלונאות ואירוח כפרי