

2020

מעיליא

כללי

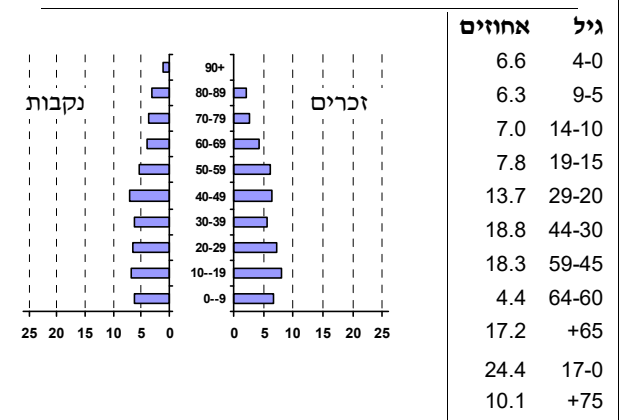
מספרים מוחלטים	קבוצת אוכלוסייה ודת	אחוזים
3,270	סך הכל	100.0
	ערבים	96.9
	מוסלמים	0.2
	נוצרים	99.8
	דרוזים	0.1
0.8	אחוז גידול האוכלוסייה (לעומת שנה קודמת)	
43	לידות חי	
23	פטירות	
20	ריבוי טבעי - סך הכל	
6.1	שיעור ל-1,000 תושבים	
-	פטירות תינוקות (ממוצע 2016-2020)	
-	שיעור ל-1,000 לידות חי 2016-2020	
0	הגירה בתוך הרשות	
-17	מאזן הגירה פנימית	
-13	מאזן הגירה - סך הכל	

סמל: 0518 מחוז: הצפון
 מעמד מוניציפלי: מועצה מקומית
 שנת קבלת מעמד מוניציפלי: 1957
 מספר חברי מועצה: 9
 סמל ושם ועדת תכנון ובנייה: 258 מעלה נפתלי
 מרחק מגבול מחוז תל אביב (2015) (ק"מ): 121.0
 מרחב ימי, רשויות הגובלות בחוף הים: 0

דמוגרפיה

אוכלוסייה בסוף 2020 - סך הכל (אלפים) 3.3
 זכרים 1.6
 נקבות 1.6
 יחס תלות (ל-1,000 תושבים בלתי תלויים) 811

התפלגות אוכלוסייה, לפי גיל ומין (אחוזים)



הגירה פנימית, לפי מין וגיל

גיל				מין		סך הכל	
+65	64-30	29-15	עד 14	נקבות	זכרים		
-	5	11	7	12	11	23	נכנסים
-	17	10	13	25	15	40	יוצאים

שכר ורווחה

מקבלי קצבאות בגין ילדים (סוף שנה)				מקבלי:	
מספר ילדים במשפחה			סך הכל	דמי אבטלה - סך הכל (ממוצע חודשי)	
+5	4-3	2-1		175	מזה: גברים
-	86	295	383	-	הכשרה מקצועית
11	272	442	725	38	גיל ממוצע (לא כולל חיילים)
נתוני 2019					
שכר חודשי ממוצע של שכיר במשך השנה					
% שינוי ריאלי לעומת שנה קודמת		ש"ח	סך הכל	173	דמי אבטלה ממוצעים ליום (ש"ח)
1.3	9,671	סך הכל		427	קצבאות זקנה ושאימים (סוף שנה)
1.7	10,982	גברים		8.7	מזה: אחוז מקבלי השלמת הכנסה
0.4	8,357	נשים	54	גמלת הבטחת הכנסה (נפשות, במשך השנה)	
מספר השכירים			155	גמלאות (סוף שנה): סיעוד	
1,576	אחוז השכירים המשתכרים עד שכר מינימום		38.2	נכות כללית	
0.3986	מדד אי-השוויון - שכירים (מדד גייני, 0 שוויון מלא)		67	ניידות	
167	מספר העצמאים		17	נכות מעבודה ותלויים	
10,388	הכנסה חודשית ממוצעת של עצמאי במשך השנה (ש"ח)		20		
-6.9	אחוז שינוי ריאלי לעומת שנה קודמת				
38.9	אחוז העצמאים המשתכרים עד מחצית השכר הממוצע				
				מבוטחים בקופות חולים	
				74.6	באחוזים: כללית
				2.1	מכבי
				16.7	מאוחדת
				6.6	לאומית

2020

מעיליא

מדד פריפריאליות 2015

3	אשכול: (מ-1 עד 10, 1 הפריפריאלי ביותר)
-0.645	ערך מדד:
44	דירוג: (מ-1 עד 255, 1 הפריפריאלי ביותר)
63	דירוג לפי מרכיבי המדד:
63	מדד נגישות פוטנציאלית: (מ-1 עד 255, 1 הנגישות הנמוכה ביותר)
36	קרבה לגבול מחוז תל אביב: (מ-1 עד 255, 1 המרוחק ביותר)

מדד חברתי-כלכלי 2017

7	אשכול: (מ-1 עד 10, 1 הנמוך ביותר)
0.762	ערך מדד:
193	דירוג: (מ-1 עד 255, 1 הנמוך ביותר)

מדד קומפקטיות 2018

2	אשכול: (מ-1 עד 10, 1 הקומפקטי ביותר)
26	דירוג: (מ-1 עד 197, 1 הקומפקטי ביותר)
-1.034	ציון תקן:

2020

אוכלוסיית דיור משותף

סך הכל	אחוז מאוכל' הרשות
2	מוסדות דיור משותף
145	דיירי דיור משותף
..	בתי אבות ודיור מוגן
..	מוסדות חינוך
..	מוסדות דת
4.44	מוסדות אשפוז כולל הוסטלים
..	מוסדות אחרים

שימושי קרקע 2013

אחוז	קמ"ר	
100.0	1.62	סך הכל שטח שיפוט
43.8	0.71	מגורים
0.6	0.01	חינוך והשכלה
-	-	בריאות ורווחה
1.2	0.02	שירותים ציבוריים
1.2	0.02	תרבות, פנאי, נופש וספורט
-	-	מסחר ומשרדים
6.2	0.10	תעשייה
3.1	0.05	תשתית ותחבורה
-	-	מבנים חקלאיים
-	-	גינון לנוי, פארק ציבורי
9.3	0.15	יער וחורש
4.9	0.08	מטעים
2.5	0.04	גידולי שדה
27.2	0.44	שטח פתוח אחר
4,366	(נפשות לקמ"ר)	צפיפות אוכלוסייה לשטח בנוי למגורים
3.1		אוכלוסייה בסוף 2013 - סך הכל (אלפים)

2020

מעיליא

נתוני ביצוע תקציב הרשות (אלפי ש"ח, אלא אם כן צוין אחרת)

הוצאות		הכנסות	
25,628	סך הכל תשלומים (תקציב רגיל ובלתי רגיל)	29,179	סך הכל תקבולים (תקציב רגיל ובלתי רגיל)
23,978	<u>תקציב רגיל - סך הכל</u>	23,995	<u>תקציב רגיל - סך הכל</u>
7,266	הוצאות לנפש (ש"ח)	7,271	הכנסות לנפש (ש"ח)
	לפי פרקי תקציב		לפי פרקי תקציב
3,563	הנהלה וכלליות	13,888	מיסים ומענקים
4,794	שירותים מקומיים	1,242	שירותים מקומיים
10,570	שירותים ממלכתיים	7,776	שירותים ממלכתיים
5,267	מזה: חינוך	3,909	מזה: חינוך
4,410	רווחה	3,399	רווחה
857	תרבות	440	תרבות
916	מפעלים	1,089	מפעלים
-	מזה: מפעל המים	-	מזה: מפעל מים
4,135	תשלומים בלתי רגילים	-	תקבולים בלתי רגילים
	לפי סיווג כלכלי		לפי סיווג כלכלי
11,240	עלות עבודה - סך הכל	9,906	הכנסות עצמיות - סך הכל
2,940	מזה: חינוך	345	מזה: חינוך
2,272	רווחה	622	רווחה
		5,158	ארנונה - סך הכל גבייה
5,743	הוצאות לפעולות		* למגורים
		3,456	סך הכל גבייה
691	פירעון מלוות	5,651	סך הכל חיובים נטו
		61.2 %	יחס גבייה לכלל החיובים
117	הוצאות מימון	3,240	גבייה השנה (קרן + ריבית)
		5,247	חיוב בשנת החשבון
540	העברות והוצאות חד-פעמיות (כולל כיסוי גירעון מצטבר)	61.7 %	יחס גבייה השנה לחיוב השנה
		1,016	פטורים, שחרורים והנחות
		216	גביית פיגורים (קרן + ריבית)
5,647	כלליות, השתתפויות ותמיכות	1,702	* לא למגורים - סך הכל גבייה
		3,781	עצמיות אחרות
		14,089	הכנסות מהממשלה - סך הכל
		3,657	מזה: משרד החינוך
		2,777	משרד הרווחה
		6,253	מענק כללי
		772	מענקים מיוחדים ו/או מיועדים
		-	מענקים להקטנת גירעון מצטבר
		-	מלווה לאיזון
1,650	<u>תקציב בלתי רגיל - סך הכל</u>	5,184	<u>תקציב בלתי רגיל - סך הכל</u>
1,650	מזה: עבודות שבוצעו במשך השנה	-	מזה: השתתפות בעלי נכסים
-	העברת מלוות	4,934	השתתפות משרדי ממשלה
-	הוצאות אחרות	-	מלוות
		250	הכנסות אחרות
		17	עודף/גירעון בתקציב הרגיל השנה
		17	עודף/גירעון בתקציב הרגיל השנה ללא קבלת מלוות לאיזון
		1,183	עודף/גירעון מצטבר בתקציב הרגיל לסוף שנה
		3,787	עומס מלוות לפירעון בסוף השנה (כולל הפרשי הצמדה)

2020

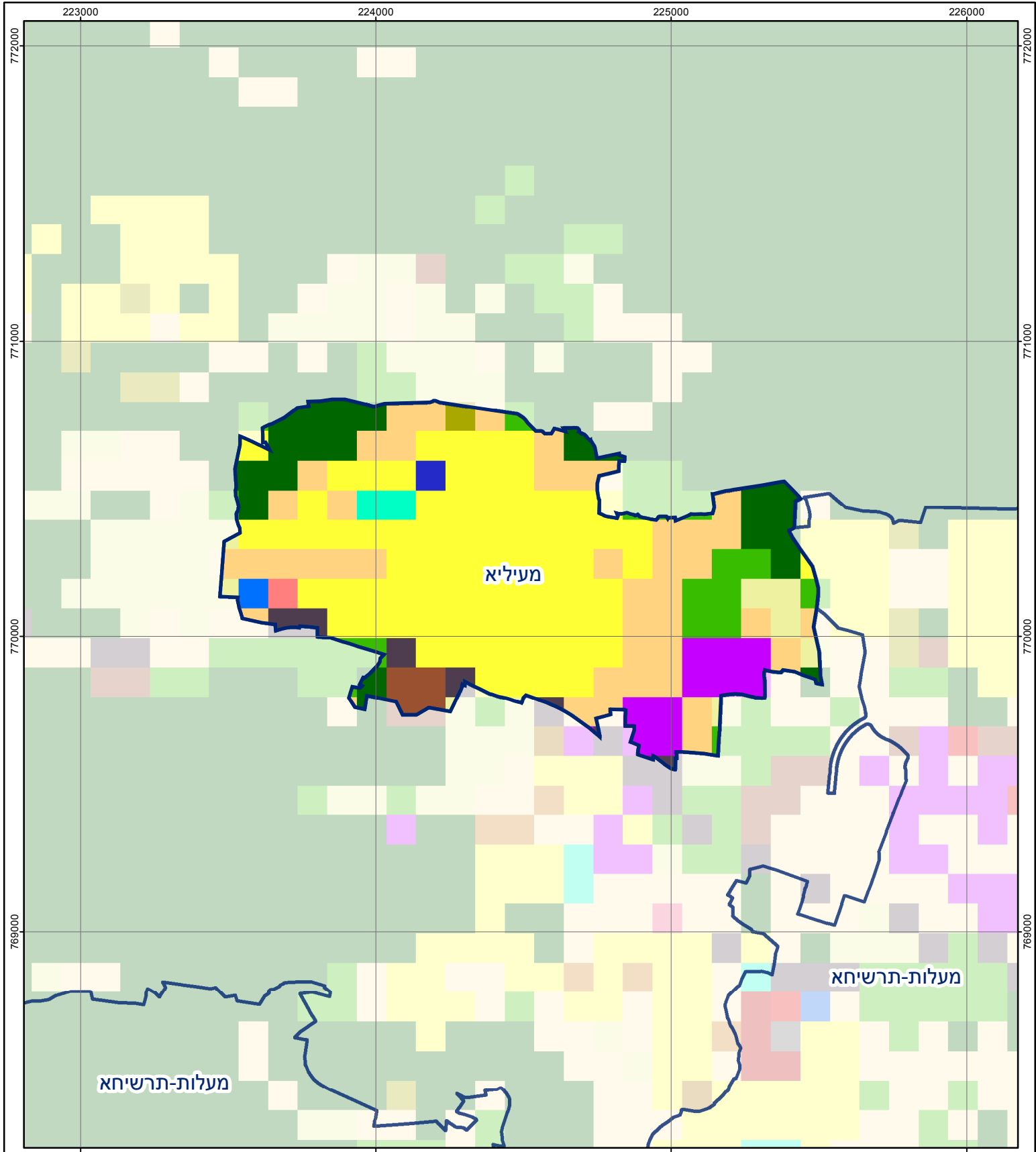
מעיליא

חיובי ארנונה* לפי סוג נכס (2019 ו-2020)

חיוב באלפי ש"ח		שטחים באלפי מ"ר		סוג הנכס
2020	2019	2020	2019	
7,072	6,709	210	202	סך הכל
5,199	4,819	161	134	מגורים
928	746	13	11	משרדים, שירותים ומסחר
-	-	-	-	תעשייה
498	475	10	10	מלאכה
135	132	0	0	בנקים וחברות ביטוח
18	21	0	1	בתי מלון
-	-	-	-	חניונים
294	276	24	24	קרקע תפוסה
-	-	-	-	קרקע תפוסה המשמשת לעריכת אירועים
-	-	-	-	קרקע תפוסה במפעל עתיר שטח
0	0	1	1	אדמה חקלאית
-	-	-	-	מבנה חקלאי
-	-	-	-	אדמת בניין
-	-	-	-	מגורים שאינם בשימוש
-	-	-	-	מערכת סולרית הממוקמת על גג נכס
-	-	-	-	מערכת סולרית שאינה ממוקמת על גג נכס
-	-	-	-	קרקע תפוסה למערכת סולרית
0	240	0	22	יתר סוגי הנכסים

* חיובי ארנונה מתייחסים לנתוני חיוב ראשוני, שאינו כולל את השינויים בסכומי המס בשל הצמדה ואת הגידול הטבעי שחל במהלך השנה כתוצאה מתוספת נכסים.

מקור הנתונים: דוח כספי שנתי מבוקר ברשויות מקומיות, נספח א.



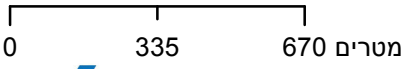
מעלות-תרשיחא

מעיליא

מעלות-תרשיחא

מעיליא

סוג רשות: מועצה מקומית
518 סמל יישוב:



מפת התמצאות



שימושי קרקע:					
	כרייה וחציבה		מסחר ומגורים במרכז עירוני		חינוך והשכלה
	גופי מים		תחבורה		בריאות ורווחה
	גינות לנוי פארק ציבורי		מסחר ומשרדים		שירותי דת
	יער וחורש		תעשייה		חירום והצלה
	מטעים		מכלולי תשתית		שירותי מנהל ציבורי
	גידולי שדה		שירות לציבור ללא אפיון		בתי עלמין
	שיחים בתה ועשבוני		מגורים		תרבות פנאי וספורט
	קרקע וסלע		מבנים חקלאיים		מלונאות ואירוח כפרי