

2020

מעלה עירון

כללי

מספרים מוחלטים	אחוזים	קבוצת אוכלוסייה ודת
15,380	100.0	סך הכל
	100.0	ערבים
	100.0	מוסלמים

סמל: 1327 מחוז: חיפה מועצה מקומית

שנת קבלת מעמד מוניציפלי: 1996

מספר חברי מועצה: 11

סמל ושם ועדת תכנון ובנייה: 354 עירון

מרחק מגבול מחוז תל אביב (2015) (ק"מ): 59.4

מרחב ימי, רשויות הגובלות בחוף הים: 0

דמוגרפיה

2.1	אחוז גידול האוכלוסייה (לעומת שנה קודמת)
314	לידות חי
46	פטירות
268	ריבוי טבעי - סך הכל
17.6	שיעור ל-1,000 תושבים
1.8	פטירות תינוקות (ממוצע 2016-2020)
(6.0)	שיעור ל-1,000 לידות חי 2016-2020
64	הגירה בתוך הרשות
16	מאזן הגירה פנימית
26	מאזן הגירה - סך הכל

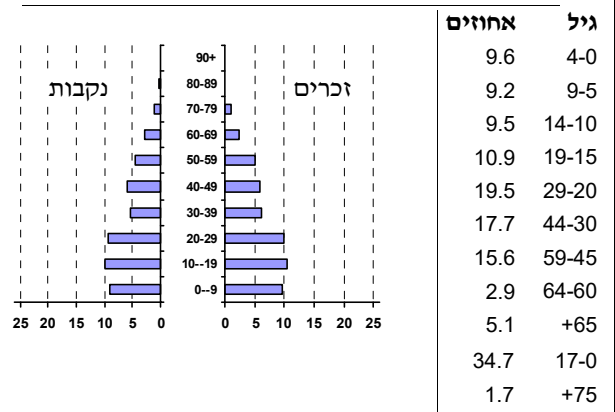
אוכלוסייה בסוף 2020 - סך הכל (אלפים) 15.4

זכרים 7.8

נקבות 7.6

יחס תלות (ל-1,000 תושבים בלתי תלויים) 799

התפלגות אוכלוסייה, לפי גיל ומין (אחוזים)



הגירה פנימית, לפי מין וגיל

גיל				מין		סך הכל	
+65	64-30	29-15	עד 14	נקבות	זכרים		
-	26	71	36	97	36	133	נכנסים
-	24	70	23	82	35	117	יוצאים

שכר ורווחה

מקבלי קצבאות בגין ילדים (סוף שנה)				מספר ילדים במשפחה		סך הכל	משפחות ילדים
+5	4-3	2-1					
80	838	1,382	2,300				
421	2,800	2,090	5,311				
נתוני 2019							
שכר חודשי ממוצע של שכיר במשך השנה							
% שינוי ריאלי לעומת שנה קודמת		ש"ח					
-0.4		6,038	סך הכל				
0.6		7,231	גברים				
-0.9		4,278	נשים				
6,297		מספר השכירים					
58.3		אחוז השכירים המשתכרים עד שכר מינימום					
0.3817		מדד אי-השוויון - שכירים (מדד גייני, 0 שוויון מלא)					
492		מספר העצמאים					
9,804		הכנסה חודשית ממוצעת של עצמאי במשך השנה (ש"ח)					
3.1		אחוז שינוי ריאלי לעומת שנה קודמת					
33.3		אחוז העצמאים המשתכרים עד מחצית השכר הממוצע					

מקבלי:	
864	דמי אבטלה - סך הכל (ממוצע חודשי)
511	מזה: גברים
-	הכשרה מקצועית
36	גיל ממוצע (לא כולל חיילים)
151	דמי אבטלה ממוצעים ליום (ש"ח)
1,685	קצבאות זקנה ושירים (סוף שנה)
10.3	מזה: אחוז מקבלי השלמת הכנסה
750	גמלת הבטחת הכנסה (נפשות, במשך השנה)
526	גמלאות (סוף שנה): סיעוד
430	נכות כללית
50	ניידות
66	נכות מעבודה ותלויים
מבוטחים בקופות חולים	
70.3	באחוזים: כללית
2.0	מכבי
27.0	מאוחדת
0.6	לאומית

2020

מעלה עירון

מים

507 תקבולים (אלפי מ"ק)		
75 פחת (אלפי מ"ק)		
14.8 אחוז הפחת מסך כל תקבולי המים		
צריכה, לפי ייעוד		
אחוז מסך הכל	אלפי מ"ק	
100.0	432	סך הכל
100.0	432	ביתית (וכל צריכה אחרת)
-	-	חקלאית
צריכה ביתית (וכל צריכה אחרת), לפי ייעוד		
מ"ק לנפש	אחוז	אלפי מ"ק
61.7	100.0	432 סך הכל
53.7	87.1	376 מזה: למגורים
4.6	7.5	32 למוסדות הרשות
-	-	- לגינון ציבורי
0.3	0.4	2 למסחר ומלאכה
2.5	4.0	17 לבנייה

תחבורה

6,090	כלי רכב מנועיים - סך הכל
5,015	מזה: כלי רכב פרטיים
8.9	גיל ממוצע של כלי רכב פרטי (שנים)
4	תאונות דרכים עם נפגעים (ת"ד) - סך הכל
-	קטלניות
2	קשות
2	קלות
0.3	שיעור ל-1,000 תושבים
0.7	שיעור ל-1,000 כלי רכב
-	הרוגים

פסולת

פסולת מוצקה ביתית, מסחרית וגזם	
1.4	(ק"ג לנפש ליום)
19.7	אחוז מחזור

בנייה ודיוור

גמר בנייה	התחלת בנייה	
7.3	4.7	שטח - סך הכל (אלפי מ"ר)
6.6	4.6	מזה: למגורים (אלפי מ"ר)
34	25	מספר דירות
2,987		מספר דירות למגורים לפי מרשם מבנים ודירות

שטח וצפיפות

6.24	שטח (קמ"ר)
2,464.8	צפיפות לקמ"ר

חינוך

ילדים בגנים של משרד החינוך תש"ף 2019/20				
סך הכל	גיל 3	גיל 4	גיל 5	גיל 6
803	256	266	272	9
תש"ף 2019/20	בתי ספר	כיתות	תלמידים	ממוצע תלמידים לכיתה
סך הכל	7	137	3,372	
יסודי	4	72	1,664	24
על-יסודי	5	65	1,708	
חטיבת ביניים	3	33	862	
תיכון	..	32	846	
זכאים לתעודות בגרות מבין תלמידי כיתות יב (אחוזים):				
סך הכל	63.8			
עמדו בדרישות הסף של האוניברסיטאות	55.3			

השכלה גבוהה

10.9	בעלי תארים מישראל מכלל בני 35-55
23.8	מסיימי יב שהחלו לימודים גבוהים בתוך 8 שנים מסיום התיכון
9.6	סטודנטים מכלל בני 20-25
2.1	סטודנטים מתוך כלל האוכלוסייה

בריאות

6.44	2020-2016	שיעור פטירות מתוקנן ל-1,000 תושבים
2.66		שיעור פריון כולל ל-1,000 תושבים
1119.0	2019-2017	מספר מקרי סוכרת ממוצע לשנה
110.91	2019-2017	שיעור מקרי סוכרת מתוקנן ל-1,000 תושבים
19.0	2019/20	בעלי עודף משקל/השמנת יתר (אחוזים) כיתה א
42.0	2019/20	כיתה ז
..	2018-2014	מספר מקרי סרטן ממוצע לשנה, גברים
..	2018-2014	שיעור מקרי סרטן מכל הסוגים מתוקנן ל-100,000 תושבים, גברים
..	2018-2014	מספר מקרי סרטן ממוצע לשנה, נשים
..	2018-2014	שיעור מקרי סרטן מכל הסוגים מתוקנן ל-100,000 תושבים, נשים

תשתיות ושירותים עירוניים

גמר	התחלה	
-	-	סלילת כבישים חדשים, הרחבה ושיקום של כבישים
-	-	אורך (ק"מ)
-	-	שטח (אלפי מ"ר)
1.0	-	הנחת צינורות: מים (ק"מ)
-	-	ביוב (ק"מ)
-	-	תיעול (ק"מ)

2020

מעלה עירון

מדד פריפריאליות 2015

5	אשכול: (מ-1 עד 10, 1 הפריפריאלי ביותר)
0.146	ערך מדד:
138	דירוג: (מ-1 עד 255, 1 הפריפריאלי ביותר)
138	דירוג לפי מרכיבי המדד:
138	מדד נגישות פוטנציאלית: (מ-1 עד 255, 1 הנגישות הנמוכה ביותר)
146	קרבה לגבול מחוז תל אביב: (מ-1 עד 255, 1 המרוחק ביותר)

מדד חברתי-כלכלי 2017

2	אשכול: (מ-1 עד 10, 1 הנמוך ביותר)
-1.229	ערך מדד:
23	דירוג: (מ-1 עד 255, 1 הנמוך ביותר)

מדד קומפקטיות 2018

9	אשכול: (מ-1 עד 10, 1 הקומפקטי ביותר)
198	דירוג: (מ-1 עד 197, 1 הקומפקטי ביותר)
2.074	ציון תקן:

2020

אוכלוסיית דיור משותף

סך הכל	אחוז מאוכל' הרשות
..	מוסדות דיור משותף
..	דיירי דיור משותף
..	בתי אבות ודיור מוגן
..	מוסדות חינוך
..	מוסדות דת
..	מוסדות אשפוז כולל הוסטלים
..	מוסדות אחרים

שימושי קרקע 2013

אחוז	קמ"ר	
100.0	6.13	סך הכל שטח שיפוט
36.2	2.22	מגורים
0.7	0.04	חינוך והשכלה
0.2	0.01	בריאות ורווחה
-	-	שירותים ציבוריים
0.2	0.01	תרבות, פנאי, נופש וספורט
0.2	0.01	מסחר ומשרדים
0.7	0.04	תעשייה
0.3	0.02	תשתית ותחבורה
-	-	מבנים חקלאיים
-	-	גינון לנוי, פארק ציבורי
8.0	0.49	יער וחורש
19.7	1.21	מטעים
0.2	0.01	גידולי שדה
33.6	2.07	שטח פתוח אחר
6,171	(נפשות לקמ"ר)	צפיפות אוכלוסייה לשטח בנוי למגורים
13.7	(אלפים)	אוכלוסייה בסוף 2013 - סך הכל (אלפים)

2020

מעלה עירון

נתוני ביצוע תקציב הרשות (אלפי ש"ח, אלא אם כן צוין אחרת)

הוצאות		הכנסות	
131,719	סך הכל תשלומים (תקציב רגיל ובלתי רגיל)	132,190	סך הכל תקבולים (תקציב רגיל ובלתי רגיל)
107,116	<u>תקציב רגיל - סך הכל</u>	112,179	<u>תקציב רגיל - סך הכל</u>
6,956	הוצאות לנפש (ש"ח)	7,284	הכנסות לנפש (ש"ח)
	לפי פרקי תקציב		לפי פרקי תקציב
7,531	הנהלה וכלליות	36,311	מיסים ומענקים
10,957	שירותים מקומיים	2,563	שירותים מקומיים
61,357	שירותים ממלכתיים	57,008	שירותים ממלכתיים
47,351	מזה: חינוך	47,521	מזה: חינוך
11,632	רווחה	8,707	רווחה
2,284	תרבות	780	תרבות
1,114	מפעלים	295	מפעלים
-	מזה: מפעל המים	-	מזה: מפעל מים
26,157	תשלומים בלתי רגילים	16,002	תקבולים בלתי רגילים
	לפי סיווג כלכלי		לפי סיווג כלכלי
40,679	עלות עבודה - סך הכל	23,360	הכנסות עצמיות - סך הכל
32,135	מזה: חינוך	294	מזה: חינוך
2,192	רווחה	180	רווחה
		10,325	ארנונה - סך הכל גבייה
23,745	הוצאות לפעולות		* למגורים
		9,265	סך הכל גבייה
2,235	פירעון מלוות	22,368	סך הכל חיובים נטו
242	הוצאות מימון	41.4 %	יחס גבייה לכלל החיובים
		8,753	גבייה השנה (קרן + ריבית)
		18,941	חיוב בשנת החשבון
		46.2 %	יחס גבייה השנה לחיוב השנה
13,443	העברות והוצאות חד-פעמיות (כולל כיסוי גירעון מצטבר)	8,642	פטורים, שחרורים והנחות
		512	גביית פיגורים (קרן + ריבית)
26,772	כלליות, השתתפויות ותמיכות	1,060	* לא למגורים - סך הכל גבייה
		12,561	עצמיות אחרות
		88,819	הכנסות מהממשלה - סך הכל
		47,743	מזה: משרד החינוך
		8,527	משרד הרווחה
		13,482	מענק כללי
		6,451	מענקים מיוחדים ו/או מיועדים
		10,654	מענקים להקטנת גירעון מצטבר
		-	מלווה לאיזון
24,603	<u>תקציב בלתי רגיל - סך הכל</u>	20,011	<u>תקציב בלתי רגיל - סך הכל</u>
16,748	מזה: עבודות שבוצעו במשך השנה	-	מזה: השתתפות בעלי נכסים
7,371	העברת מלוות	11,387	השתתפות משרדי ממשלה
484	הוצאות אחרות	7,371	מלוות
		1,253	הכנסות אחרות
			עודף/גירעון בתקציב הרגיל השנה
		5,063	עודף/גירעון בתקציב הרגיל השנה ללא קבלת מלוות לאיזון
		-11,398	עודף/גירעון מצטבר בתקציב הרגיל לסוף שנה
		13,724	עומס מלוות לפירעון בסוף השנה (כולל הפרשי הצמדה)

2020

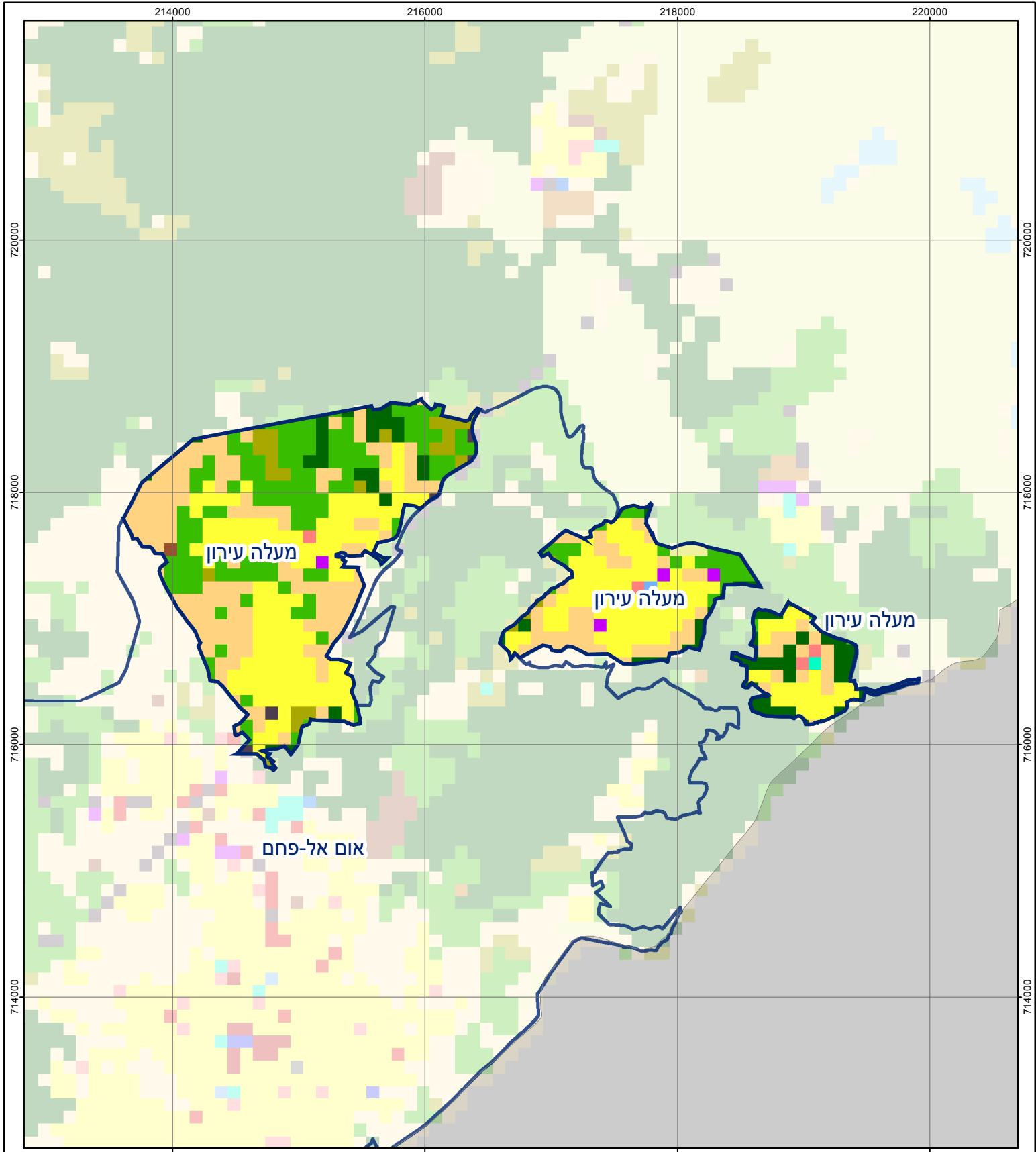
מעלה עירון

חיובי ארנונה* לפי סוג נכס (2019 ו-2020)

חיוב באלפי ש"ח		שטחים באלפי מ"ר		סוג הנכס
2020	2019	2020	2019	
19,911	18,975	555	538	סך הכל
17,841	17,586	500	506	מגורים
1,251	924	15	14	משרדים, שירותים ומסחר
224	194	5	5	תעשייה
383	186	8	4	מלאכה
-	-	-	-	בנקים וחברות ביטוח
-	-	-	-	בתי מלון
-	-	-	-	חניונים
144	79	19	9	קרקע תפוסה
-	-	-	-	קרקע תפוסה המשמשת לעריכת אירועים
36	-	7	-	קרקע תפוסה במפעל עתיר שטח
-	-	-	-	אדמה חקלאית
32	6	1	0	מבנה חקלאי
-	-	-	-	אדמת בניין
-	-	-	-	מגורים שאינם בשימוש
-	-	-	-	מערכת סולרית הממוקמת על גג נכס
-	-	-	-	מערכת סולרית שאינה ממוקמת על גג נכס
-	-	-	-	קרקע תפוסה למערכת סולרית
0	0	0	0	יתר סוגי הנכסים

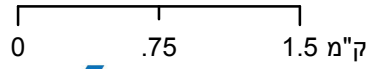
* חיובי ארנונה מתייחסים לנתוני חיוב ראשוני, שאינו כולל את השינויים בסכומי המס בשל הצמדה ואת הגידול הטבעי שחל במהלך השנה כתוצאה מתוספת נכסים.

מקור הנתונים: דוח כספי שנתי מבוקר ברשויות מקומיות, נספח א.



מעלה עירון

סוג רשות: מועצה מקומית
 סמל יישוב: 1327



מפת התמצאות



שימושי קרקע:		
כרייה וחציבה	מסחר ומגורים במרכז עירוני	חינוך והשכלה
גופי מים	תחבורה	בריאות ורווחה
גינון לנוי פארק ציבורי	מסחר ומשרדים	שירותי דת
יער וחורש	תעשייה	חירום והצלה
מטעים	מכלולי תשתית	שירותי מנהל ציבורי
גידולי שדה	שירות לציבור ללא אפיון	בתי עלמין
שיחים בתה ועשבוני	מגורים	תרבות פנאי וספורט
קרקע וסלע	מבנים חקלאיים	מלונאות ואירוח כפרי