

2020

סאג'ור

כללי

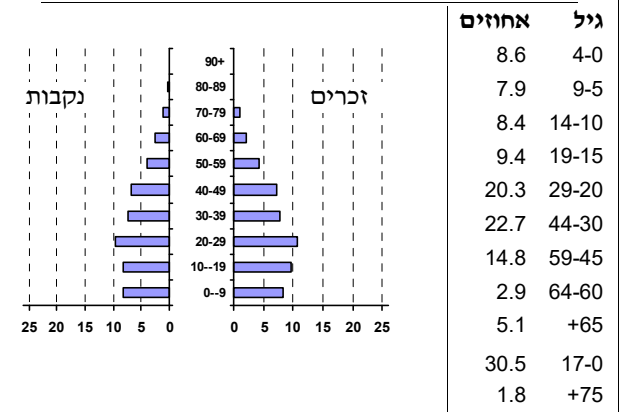
מספרים מוחלטים	קבוצת אוכלוסייה ודת	אחוזים
4,358	סך הכל	100.0
	ערבים	100.0
	מוסלמים	..
	נוצרים	..
	דרוזים	99.9
2.1	אחוז גידול האוכלוסייה (לעומת שנה קודמת)	
83	לידות חי	
12	פטירות	
71	ריבוי טבעי - סך הכל	
16.5	שיעור ל-1,000 תושבים	
-	פטירות תינוקות (ממוצע 2016-2020)	
-	שיעור ל-1,000 לידות חי 2016-2020	
7	הגירה בתוך הרשות	
19	מאזן הגירה פנימית	
19	מאזן הגירה - סך הכל	

סמל: 0525 מחוז: הצפון
 מעמד מוניציפלי: מועצה מקומית
 שנת קבלת מעמד מוניציפלי: 1992
 מספר חברי מועצה: 9
 סמל ושם ועדת תכנון ובנייה: 260 בקעת בית הכרם
 מרחק מגבול מחוז תל אביב (2015) (ק"מ): 118.5
 מרחב ימי, רשויות הגובלות בחוף הים: 0

דמוגרפיה

אוכלוסייה בסוף 2020 - סך הכל (אלפים) 4.4
 זכרים 2.2
 נקבות 2.1
 יחס תלות (ל-1,000 תושבים בלתי תלויים) 649

התפלגות אוכלוסייה, לפי גיל ומין (אחוזים)



הגירה פנימית, לפי מין וגיל

גיל				מין		סך הכל	
+65	64-30	29-15	עד 14	נקבות	זכרים		
-	12	26	10	34	14	48	נכנסים
-	12	14	3	22	7	29	יוצאים

שכר ורווחה

מקבלי קצבאות בגין ילדים (סוף שנה)				מספר ילדים במשפחה		סך הכל	משפחות ילדים
+5	4-3	2-1	ש"ח	% שינוי ריאלי לעומת שנה קודמת			
6	188	464	658				
35	611	692	1,338				
נתוני 2019							
שכר חודשי ממוצע של שכיר במשך השנה							
				ש"ח			
				סך הכל			
				גברים			
				נשים			
				2.3	7,988		
				3.8	10,294		
				-0.1	5,064		
				2,066	מספר השכירים		
				44.6	אחוז השכירים המשתכרים עד שכר מינימום		
				0.3772	מדד אי-שוויון - שכירים (מדד גייני, 0 שוויון מלא)		
				144	מספר העצמאים		
				6,161	הכנסה חודשית ממוצעת של עצמאי במשך השנה (ש"ח)		
				-2.2	אחוז שינוי ריאלי לעומת שנה קודמת		
				59.0	אחוז העצמאים המשתכרים עד מחצית השכר הממוצע		

מקבלי: דמי אבטלה - סך הכל (ממוצע חודשי) 246
 מזה: גברים 98
 הכשרה מקצועית -
 גיל ממוצע (לא כולל חיילים) 35
 דמי אבטלה ממוצעים ליום (ש"ח) 154
 קצבאות זקנה ושאימים (סוף שנה) 249
 מזה: אחוז מקבלי השלמת הכנסה 10.4
 גמלת הבטחת הכנסה (נפשות, במשך השנה) 100
 גמלאות (סוף שנה): סיעוד 101
 נכות כללית 186
 נידות 15
 נכות מעבודה ותלויים 11

מבטחים בקופות חולים

באחוזים: כללית 30.3
 מכבי 8.8
 מאוחדת 38.9
 לאומית 22.1

2020

סאג'ור

חינוך

ילדים בגנים של משרד החינוך תש"ף 2019/20				
סך הכל	גיל 3	גיל 4	גיל 5	גיל 6
200	66	64	69	..

תש"ף 2019/20	בתי ספר	כיתות	תלמידים	ממוצע תלמידים לכיתה
סך הכל	..	31	744	
יסודי	..	18	405	24
על-יסודי	..	13	339	
חטיבת ביניים	..	7	177	
תיכון	..	6	162	
זכאים לתעודות בגרות מבין תלמידי כיתות יב (אחוזים):				
סך הכל			86.1	
עמדו בדרישות הסף של האוניברסיטאות			62.5	

מים

367	תקבולים (אלפי מ"ק)	
64	פחת (אלפי מ"ק)	
17.4	אחוז הפחת מסך כל תקבולי המים צריכה, לפי ייעוד	
אחוז מסך הכל	אלפי מ"ק	
100.0	303	סך הכל
97.5	296	ביתית (וכל צריכה אחרת)
2.5	8	חקלאית
צריכה ביתית (וכל צריכה אחרת), לפי ייעוד		
מ"ק לנפש	אחוז	אלפי מ"ק
67.9	100.0	296
55.6	82.0	242
2.6	3.8	11
-	-	-
2.1	3.1	9
0.8	1.1	3

תחבורה

1,707	כלי רכב מנועיים - סך הכל
1,498	מזה: כלי רכב פרטיים
7.3	גיל ממוצע של כלי רכב פרטי (שנים)
2	תאונות דרכים עם נפגעים (ת"ד) - סך הכל
-	קטלניות
1	קשות
1	קלות
0.5	שיעור ל-1,000 תושבים
1.2	שיעור ל-1,000 כלי רכב
-	הרוגים

פסולת

	פסולת מוצקה ביתית, מסחרית וגזם
1.1	(ק"ג לנפש ליום)
0.0	אחוז מחזור

בנייה ודיוור

גמר בנייה	התחלת בנייה	
2.6	4.9	שטח - סך הכל (אלפי מ"ר)
1.7	2.5	מזה: למגורים (אלפי מ"ר)
7	10	מספר דירות
968		מספר דירות למגורים לפי מרשם מבנים ודירות

שטח וצפיפות

3.57	שטח (קמ"ר)
..	צפיפות לקמ"ר

השכלה גבוהה

אחוז	
16.8	בעלי תארים מישראל מכלל בני 35-55
..	מסיימי יב שהחלו לימודים גבוהים בתוך 8 שנים מסיום התיכון
16.0	סטודנטים מכלל בני 20-25
3.7	סטודנטים מתוך כלל האוכלוסייה

בריאות

4.86	2020-2016	שיעור פטירות מתוקנן ל-1,000 תושבים
..		שיעור פריון כולל ל-1,000 תושבים
..	2019-2017	מספר מקרי סוכרת ממוצע לשנה
..	2019-2017	שיעור מקרי סוכרת מתוקנן ל-1,000 תושבים
..	2019/20	בעלי עודף משקל/השמנת יתר (אחוזים) כיתה א
..	2019/20	כיתה ז
..	2018-2014	מספר מקרי סרטן ממוצע לשנה, גברים
..	2018-2014	שיעור מקרי סרטן מכל הסוגים מתוקנן ל-100,000 תושבים, גברים
..	2018-2014	מספר מקרי סרטן ממוצע לשנה, נשים
..	2018-2014	שיעור מקרי סרטן מכל הסוגים מתוקנן ל-100,000 תושבים, נשים

תשתיות ושירותים עירוניים

גמר	התחלה	
-	-	סלילת כבישים חדשים, הרחבה ושיקום של כבישים
-	-	אורך (ק"מ)
-	-	שטח (אלפי מ"ר)
-	-	הנחת צינורות: מים (ק"מ)
-	-	ביוב (ק"מ)
-	-	תיעול (ק"מ)

2020

סאג'ור

מדד פריפריאליות 2015

3	אשכול: (מ-1 עד 10, 1 הפריפריאלי ביותר)
-0.512	ערך מדד:
60	דירוג: (מ-1 עד 255, 1 הפריפריאלי ביותר)
	דירוג לפי מרכיבי המדד:
84	מדד נגישות פוטנציאלית: (מ-1 עד 255, 1 הנגישות הנמוכה ביותר)
40	קרבה לגבול מחוז תל אביב: (מ-1 עד 255, 1 המרוחק ביותר)

מדד חברתי-כלכלי 2017

4	אשכול: (מ-1 עד 10, 1 הנמוך ביותר)
-0.522	ערך מדד:
85	דירוג: (מ-1 עד 255, 1 הנמוך ביותר)

מדד קומפקטיות 2018

4	אשכול: (מ-1 עד 10, 1 הקומפקטי ביותר)
75	דירוג: (מ-1 עד 197, 1 הקומפקטי ביותר)
-0.464	ציון תקן:

2020

אוכלוסיית דיור משותף

סך הכל	אחוז מאוכל' הרשות
..	מוסדות דיור משותף
..	דיירי דיור משותף
..	בתי אבות ודיור מוגן
..	מוסדות חינוך
..	מוסדות דת
..	מוסדות אשפוז כולל הוסטלים
..	מוסדות אחרים

שימושי קרקע 2013

אחוז	קמ"ר	
100.0	3.54	סך הכל שטח שיפוט
22.9	0.81	מגורים
0.3	0.01	חינוך והשכלה
-	-	בריאות ורווחה
0.3	0.01	שירותים ציבוריים
0.8	0.03	תרבות, פנאי, נופש וספורט
-	-	מסחר ומשרדים
-	-	תעשייה
0.6	0.02	תשתית ותחבורה
-	-	מבנים חקלאיים
-	-	גינון לנוי, פארק ציבורי
-	-	יער וחורש
19.8	0.70	מטעים
0.3	0.01	גידולי שדה
55.0	1.95	שטח פתוח אחר
4,815	(נפשות לקמ"ר)	צפיפות אוכלוסייה לשטח בנוי למגורים
3.9	(אלפים)	אוכלוסייה בסוף 2013 - סך הכל (אלפים)

2020

סאג'ור

נתוני ביצוע תקציב הרשות (אלפי ש"ח, אלא אם כן צוין אחרת)

הוצאות		הכנסות	
63,142	סך הכל תשלומים (תקציב רגיל ובלתי רגיל)	69,087	סך הכל תקבולים (תקציב רגיל ובלתי רגיל)
29,914	<u>תקציב רגיל - סך הכל</u>	29,926	<u>תקציב רגיל - סך הכל</u>
6,799	הוצאות לנפש (ש"ח)	6,801	הכנסות לנפש (ש"ח)
	לפי פרקי תקציב		לפי פרקי תקציב
5,257	הנהלה וכלליות	14,941	מיסים ומענקים
4,028	שירותים מקומיים	618	שירותים מקומיים
12,138	שירותים ממלכתיים	9,648	שירותים ממלכתיים
6,336	מזה: חינוך	5,345	מזה: חינוך
4,426	רווחה	3,421	רווחה
1,341	תרבות	876	תרבות
2,043	מפעלים	863	מפעלים
187	מזה: מפעל המים	177	מזה: מפעל מים
6,448	תשלומים בלתי רגילים	3,856	תקבולים בלתי רגילים
	לפי סיווג כלכלי		לפי סיווג כלכלי
12,147	עלות עבודה - סך הכל	5,203	הכנסות עצמיות - סך הכל
3,568	מזה: חינוך	42	מזה: חינוך
1,922	רווחה	61	רווחה
		1,756	ארנונה - סך הכל גבייה
5,650	הוצאות לפעולות		* למגורים
1,945	פירעון מלוות	1,668	סך הכל גבייה
301	הוצאות מימון	6,431	סך הכל חיובים נטו
		25.9 %	יחס גבייה לכלל החיובים
		1,599	גבייה השנה (קרן + ריבית)
		5,956	חיוב בשנת החשבון
		26.8 %	יחס גבייה השנה לחיוב השנה
3,564	העברות והוצאות חד-פעמיות (כולל כיסוי גירעון מצטבר)	1,648	פטורים, שחרורים והנחות
		69	גביית פיגורים (קרן + ריבית)
6,307	כלליות, השתתפויות ותמיכות	88	* לא למגורים - סך הכל גבייה
		3,344	עצמיות אחרות
		24,723	הכנסות מהממשלה - סך הכל
		6,169	מזה: משרד החינוך
		3,146	משרד הרווחה
		9,026	מענק כללי
		2,432	מענקים מיוחדים ו/או מיועדים
		3,268	מענקים להקטנת גירעון מצטבר
		-	מלווה לאיזון
33,228	<u>תקציב בלתי רגיל - סך הכל</u>	39,161	<u>תקציב בלתי רגיל - סך הכל</u>
32,054	מזה: עבודות שבוצעו במשך השנה	-	מזה: השתתפות בעלי נכסים
1,130	העברת מלוות	37,636	השתתפות משרדי ממשלה
44	הוצאות אחרות	1,130	מלוות
		395	הכנסות אחרות
			עודף/גירעון בתקציב הרגיל השנה
		12	עודף/גירעון בתקציב הרגיל השנה ללא קבלת מלוות לאיזון
		12	עודף/גירעון מצטבר בתקציב הרגיל לסוף שנה
		-10,347	
		9,274	עומס מלוות לפירעון בסוף השנה (כולל הפרשי הצמדה)

2020

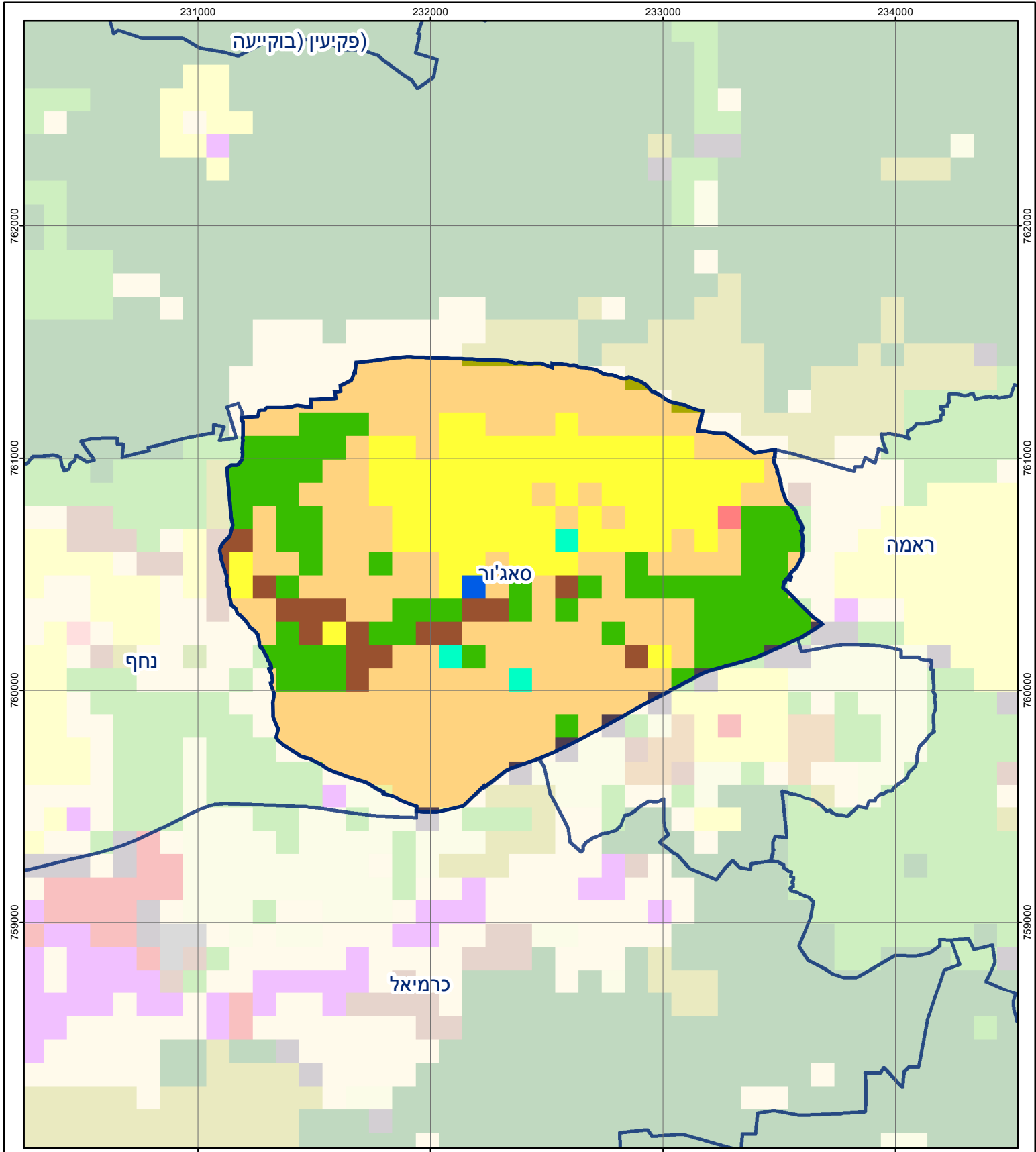
סאג'ור

חיובי ארנונה* לפי סוג נכס (2019 ו-2020)

חיוב באלפי ש"ח		שטחים באלפי מ"ר		סוג הנכס
2020	2019	2020	2019	
6,010	6,016	192	195	סך הכל
5,568	5,472	165	155	מגורים
339	268	4	4	משרדים, שירותים ומסחר
26	17	1	0	תעשייה
12	12	0	0	מלאכה
-	-	-	-	בנקים וחברות ביטוח
6	9	0	0	בתי מלון
-	-	-	9	חניונים
59	58	13	13	קרקע תפוסה
-	-	-	-	קרקע תפוסה המשמשת לעריכת אירועים
-	-	-	-	קרקע תפוסה במפעל עתיר שטח
-	-	-	-	אדמה חקלאית
-	-	-	-	מבנה חקלאי
-	-	-	-	אדמת בניין
-	-	8	-	מגורים שאינם בשימוש
-	-	-	-	מערכת סולרית הממוקמת על גג נכס
-	-	-	-	מערכת סולרית שאינה ממוקמת על גג נכס
-	-	-	-	קרקע תפוסה למערכת סולרית
0	180	0	13	יתר סוגי הנכסים

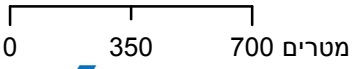
* חיובי ארנונה מתייחסים לנתוני חיוב ראשוני, שאינו כולל את השינויים בסכומי המס בשל הצמדה ואת הגידול הטבעי שחל במהלך השנה כתוצאה מתוספת נכסים.

מקור הנתונים: דוח כספי שנתי מבוקר ברשויות מקומיות, נספח א.



סאג'ור

סוג רשות: מועצה מקומית
 525 סמל יישוב:



מפת התמצאות



שימושי קרקע:	
כרייה וחציבה	חינוך והשכלה
גופי מים	בריאות ורווחה
גינות לנוי פארק ציבורי	שירותי דת
יער וחורש	חירום והצלה
מטעים	שירותי מנהל ציבורי
גידולי שדה	בתי עלמין
שיחים בתה ועשבוני	תרבות פנאי וספורט
קרקע וסלע	מלונאות ואירוח כפרי
מסחר ומגורים במרכז עירוני	מסחר ומשרדים
תחבורה	תעשייה
מסחר ומשרדים	מכלולי תשתית
תעשייה	שירות לציבור ללא אפיון
מכלולי תשתית	מגורים
שירות לציבור ללא אפיון	מבנים חקלאיים