

2020

סביון*

כללי

אחוזים	מספרים מוחלטים	קבוצת אוכלוסייה ודת
100.0	4,023	סך הכל
100.0		יהודים ואחרים
98.4		יהודים
אחוז גידול האוכלוסייה (לעומת שנה קודמת)		
-0.3		לידות חי
38		פטירות
29		ריבוי טבעי - סך הכל
9		שיעור ל-1,000 תושבים
2.2		פטירות תינוקות (ממוצע 2016-2020)
-		שיעור ל-1,000 לידות חי 2016-2020
-		הגירה בתוך הרשות
101		מאזן הגירה פנימית
-14		מאזן הגירה - סך הכל
3		עולים בהשקעות ראשונה
7		גיל (אחוזים):
85.7	17-0	
14.3	44-18	
0.0	64-45	
0.0	+65	
6.3		אחוז עולי 1990+ מסך האוכלוסייה

סמל: 0587 מחוז: המרכז
 מעמד מוניציפלי: מועצה מקומית
 שנת קבלת מעמד מוניציפלי: 1978
 מספר חברי מועצה: 9
 סמל ושם ועדת תכנון ובנייה: 455 מצפה אפק
 מרחק מגבול מחוז תל אביב (2015) (ק"מ): 01.5
 מרחב ימי, רשויות הגובלות בחוף הים: 0

דמוגרפיה

אחוזים	גיל
4.0	4-0
2.0	9-5
2.0	14-10
949	19-15
יחס תלות (ל-1,000 תושבים בלתי תלויים)	
התפלגות אוכלוסייה, לפי גיל ומין (אחוזים)	
	זכרים
	נקבות
4.6	4-0
7.2	9-5
9.0	14-10
9.4	19-15
13.5	29-20
10.8	44-30
21.1	59-45
5.9	64-60
18.5	+65
26.3	17-0
8.5	+75

הגירה פנימית, לפי מין וגיל

גיל				מין		סך הכל	
+65	64-30	29-15	עד 14	נקבות	זכרים		
16	94	36	32	98	80	178	נכנסים
13	73	59	47	104	88	192	יוצאים

שכר ורווחה

מקבלי קצבאות בגין ילדים (סוף שנה)				מקבלי:	
מספר ילדים במשפחה			סך הכל	דמי אבטלה - סך הכל (ממוצע חודשי)	
+5	4-3	2-1		מזה: גברים	מזה: נשים
9	94	256	359	-	הכשרה מקצועית
48	313	392	753	39	גיל ממוצע (לא כולל חיילים)
נתוני 2019				223	דמי אבטלה ממוצעים ליום (ש"ח)
שכר חודשי ממוצע של שכיר במשך השנה				691	קצבאות זקנה ושאיירים (סוף שנה)
% שינוי ריאלי לעומת שנה קודמת		ש"ח		1.2	מזה: אחוז מקבלי השלמת הכנסה
-0.2	17,105	סך הכל		12	גמלת הבטחת הכנסה (נפשות, במשך השנה)
-0.7	20,663	גברים		64	גמלאות (סוף שנה): סיעוד
2.4	13,184	נשים		52	נכות כללית
1,776		מספר השכירים		23	ניידות
31.0		אחוז השכירים המשתכרים עד שכר מינימום		9	נכות מעבודה ותלויים
0.5771		מדד אי-השוויון - שכירים (מדד ג'יני, 0 שוויון מלא)		מבוטחים בקופות חולים	
253		מספר העצמאים		23.8	באחוזים: כללית
16,092		הכנסה חודשית ממוצעת של עצמאי במשך השנה (ש"ח)		64.5	מכבי
-5.9		אחוז שינוי ריאלי לעומת שנה קודמת		8.2	מאוחדת
31.2		אחוז העצמאים המשתכרים עד מחצית השכר הממוצע		3.5	לאומית

2020

סביון*

מים

1,390	תקבולים (אלפי מ"ק)	
143	פחת (אלפי מ"ק)	
10.3	אחוז הפחת מסך כל תקבולי המים	
צריכה, לפי ייעוד		
אחוז מסך הכל	אלפי מ"ק	
100.0	1,248	סך הכל
100.0	1,248	ביתית (וכל צריכה אחרת)
-	-	חקלאית
צריכה ביתית (וכל צריכה אחרת), לפי ייעוד		
מ"ק לנפש	אחוז	אלפי מ"ק
310.1	100.0	1,248
280.8	90.5	1,130
0.4	0.1	2
18.9	6.1	76
5.4	1.7	22
4.1	1.3	17

תחבורה

3,048	כלי רכב מנועיים - סך הכל
2,769	מזה: כלי רכב פרטיים
6.0	גיל ממוצע של כלי רכב פרטי (שנים)
9	תאונות דרכים עם נפגעים (ת"ד) - סך הכל
-	קטלניות
-	קשות
9	קלות
2.2	שיעור ל-1,000 תושבים
3.0	שיעור ל-1,000 כלי רכב
-	הרוגים

פסולת

פסולת מוצקה ביתית, מסחרית וגזם	
5.9	(ק"ג לנפש ליום)
39.9	אחוז מחזור

בנייה ודיוור

גמר בנייה	התחלת בנייה	
8.8	8.4	שטח - סך הכל (אלפי מ"ר)
8.5	8.4	מזה: למגורים (אלפי מ"ר)
19	17	מספר דירות
מספר דירות למגורים לפי מרשם מבנים ודירות		1,323

שטח וצפיפות

3.70	שטח (קמ"ר)
..	צפיפות לקמ"ר

חינוך

ילדים בגנים של משרד החינוך תש"ף 2019/20				
סך הכל	גיל 3	גיל 4	גיל 5	גיל 6
144	31	49	49	15

תש"ף 2019/20	בתי ספר	כיתות	תלמידים	ממוצע תלמידים לכיתה
סך הכל	..	24	659	
יסודי	..	15	413	28
על-יסודי	..	9	246	
חטיבת ביניים	..	9	246	
תיכון	..	0	0	
זכאים לתעודות בגרות מבין תלמידי כיתות יב (אחוזים):				
סך הכל	93.2			
עמדו בדרישות הסף של האוניברסיטאות	92.0			

השכלה גבוהה

2021	אחוז
52.2	בעלי תארים מישראל מכלל בני 35-55
..	מסיימי יב שהחלו לימודים גבוהים בתוך 8 שנים מסיום התיכון
22.4	סטודנטים מכלל בני 20-25
4.6	סטודנטים מתוך כלל האוכלוסייה

בריאות

4.21	2020-2016	שיעור פטירות מתוקנן ל-1,000 תושבים
..		שיעור פריון כולל ל-1,000 תושבים
..	2019-2017	מספר מקרי סוכרת ממוצע לשנה
..	2019-2017	שיעור מקרי סוכרת מתוקנן ל-1,000 תושבים
..	2019/20	בעלי עודף משקל/השמנת יתר (אחוזים) כיתה א
..	2019/20	כיתה ז
..	2018-2014	מספר מקרי סרטן ממוצע לשנה, גברים
..	2018-2014	שיעור מקרי סרטן מכל הסוגים מתוקנן ל-100,000 תושבים, גברים
..	2018-2014	מספר מקרי סרטן ממוצע לשנה, נשים
..	2018-2014	שיעור מקרי סרטן מכל הסוגים מתוקנן ל-100,000 תושבים, נשים

תשתיות ושירותים עירוניים

גמר	התחלה	
-	-	סלילת כבישים חדשים, הרחבה ושיקום של כבישים
-	-	אורך (ק"מ)
-	-	שטח (אלפי מ"ר)
-	-	הנחת צינורות: מים (ק"מ)
-	-	ביוב (ק"מ)
-	-	תיעול (ק"מ)

2020

סביון*

מדד פריפריאליות 2015

8	אשכול: (מ-1 עד 10, 1 הפריפריאלי ביותר)
2.605	ערך מדד:
242	דירוג: (מ-1 עד 255, 1 הפריפריאלי ביותר)
	דירוג לפי מרכיבי המדד:
242	מדד נגישות פוטנציאלית: (מ-1 עד 255, 1 הנגישות הנמוכה ביותר)
242	קרבה לגבול מחוז תל אביב: (מ-1 עד 255, 1 המרוחק ביותר)

מדד חברתי-כלכלי 2017

10	אשכול: (מ-1 עד 10, 1 הנמוך ביותר)
2.320	ערך מדד:
255	דירוג: (מ-1 עד 255, 1 הנמוך ביותר)

מדד קומפקטיות 2018

2	אשכול: (מ-1 עד 10, 1 הקומפקטי ביותר)
34	דירוג: (מ-1 עד 197, 1 הקומפקטי ביותר)
-0.988	ציון תקן:

2020

אוכלוסיית דיור משותף

סך הכל	אחוז מאוכל' הרשות
..	מוסדות דיור משותף
..	דיירי דיור משותף
..	בתי אבות ודיור מוגן
..	מוסדות חינוך
..	מוסדות דת
..	מוסדות אשפוז כולל הוסטלים
..	מוסדות אחרים

שימושי קרקע 2013

אחוז	קמ"ר	
100.0	3.71	סך הכל שטח שיפוט
66.0	2.45	מגורים
0.5	0.02	חינוך והשכלה
-	-	בריאות ורווחה
0.8	0.03	שירותים ציבוריים
1.6	0.06	תרבות, פנאי, נופש וספורט
1.3	0.05	מסחר ומשרדים
-	-	תעשייה
1.3	0.05	תשתית ותחבורה
0.5	0.02	מבנים חקלאיים
0.3	0.01	גינון לנוי, פארק ציבורי
-	-	יער וחורש
3.8	0.14	מטעים
0.8	0.03	גידולי שדה
23.1	0.85	שטח פתוח אחר
1,429	(נפשות לקמ"ר)	צפיפות אוכלוסייה לשטח בנוי למגורים
3.5	(אלפים)	אוכלוסייה בסוף 2013 - סך הכל (אלפים)

2020

סביון*

נתוני ביצוע תקציב הרשות (אלפי ש"ח, אלא אם כן צוין אחרת)

הוצאות		הכנסות	
73,810	סך הכל תשלומים (תקציב רגיל ובלתי רגיל)	74,302	סך הכל תקבולים (תקציב רגיל ובלתי רגיל)
64,868	<u>תקציב רגיל - סך הכל</u>	65,660	<u>תקציב רגיל - סך הכל</u>
16,217	הוצאות לנפש (ש"ח)	16,415	הכנסות לנפש (ש"ח)
	לפי פרקי תקציב		לפי פרקי תקציב
5,823	הנהלה וכלליות	33,369	מיסים ומענקים
21,880	שירותים מקומיים	3,598	שירותים מקומיים
20,483	שירותים ממלכתיים	9,713	שירותים ממלכתיים
10,457	מזה: חינוך	4,822	מזה: חינוך
2,692	רווחה	1,978	רווחה
6,345	תרבות	2,913	תרבות
12,107	מפעלים	18,915	מפעלים
9,155	מזה: מפעל המים	17,657	מזה: מפעל מים
4,575	תשלומים בלתי רגילים	65	תקבולים בלתי רגילים
	לפי סיווג כלכלי		לפי סיווג כלכלי
13,090	עלות עבודה - סך הכל	58,287	הכנסות עצמיות - סך הכל
4,073	מזה: חינוך	690	מזה: חינוך
435	רווחה	11	רווחה
30,768	הוצאות לפעולות	29,400	ארנונה - סך הכל גבייה
			* למגורים
908	פירעון מלוות	28,903	סך הכל גבייה
516	הוצאות מימון	30,080	סך הכל חיובים נטו
		96.1 %	יחס גבייה לכלל החיובים
390	העברות והוצאות חד-פעמיות (כולל כיסוי גירעון מצטבר)	27,824	גבייה השנה (קרן + ריבית)
19,196	כלליות, השתתפויות ותמיכות	28,808	חיוב בשנת החשבון
		96.6 %	יחס גבייה השנה לחיוב השנה
		1,769	פטורים, שחרורים והנחות
		1,079	גביית פיגורים (קרן + ריבית)
		497	* לא למגורים - סך הכל גבייה
		28,186	עצמיות אחרות
		7,373	הכנסות מהממשלה - סך הכל
		4,096	מזה: משרד החינוך
		1,967	משרד הרווחה
		-	מענק כללי
		311	מענקים מיוחדים ו/או מיועדים
		-	מענקים להקטנת גירעון מצטבר
		-	מלווה לאיזון
8,942	<u>תקציב בלתי רגיל - סך הכל</u>	8,642	<u>תקציב בלתי רגיל - סך הכל</u>
8,882	מזה: עבודות שבוצעו במשך השנה	52	מזה: השתתפות בעלי נכסים
-	העברת מלוות	20	השתתפות משרדי ממשלה
60	הוצאות אחרות	-	מלוות
		8,570	הכנסות אחרות
		792	עודף/גירעון בתקציב הרגיל השנה
		792	עודף/גירעון בתקציב הרגיל השנה ללא קבלת מלוות לאיזון
		1,605	עודף/גירעון מצטבר בתקציב הרגיל לסוף שנה
		4,733	עומס מלוות לפירעון בסוף השנה (כולל הפרשי הצמדה)

2020

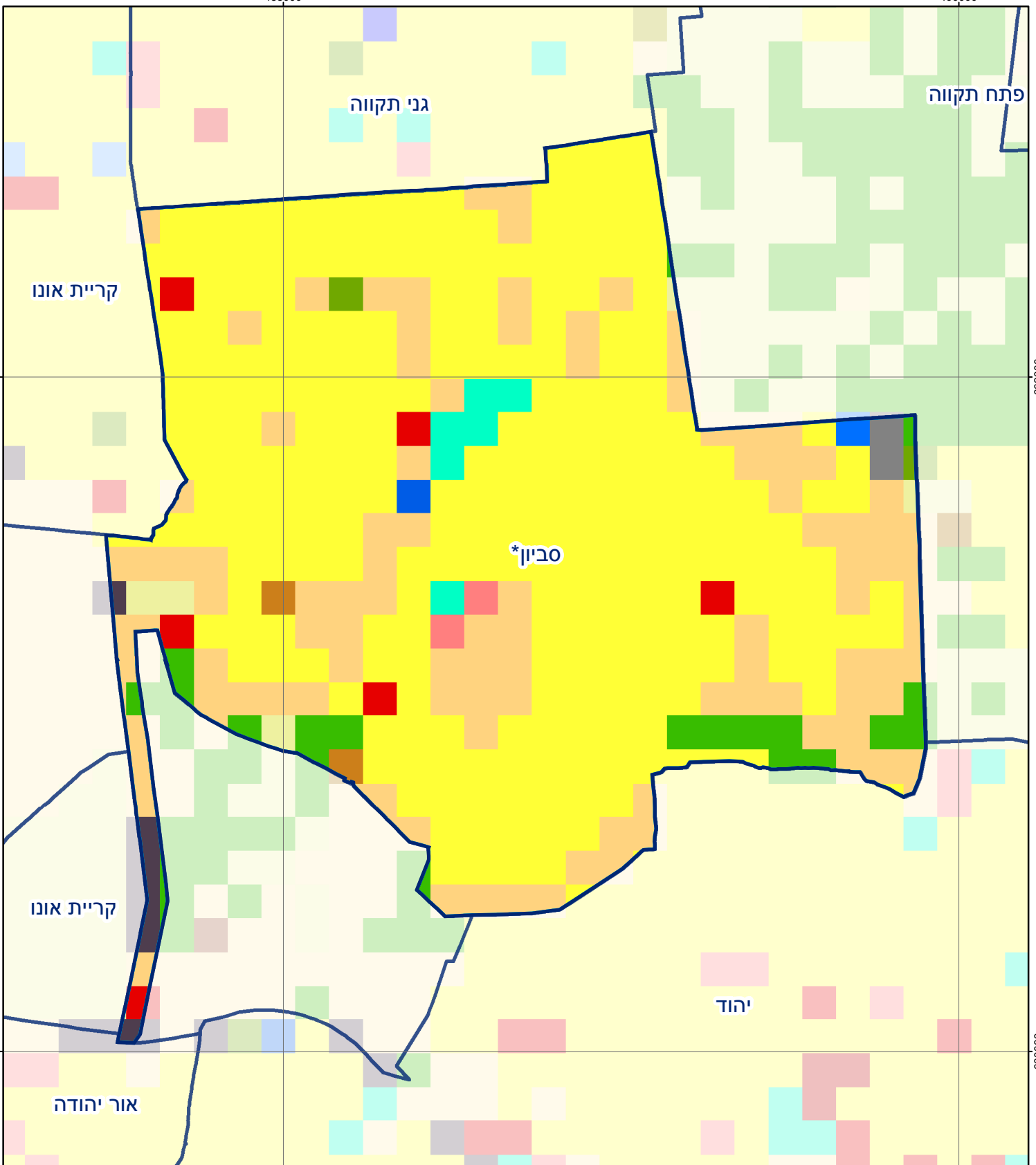
סביון*

חיובי ארנונה* לפי סוג נכס (2019 ו-2020)

חיוב באלפי ש"ח		שטחים באלפי מ"ר		סוג הנכס
2020	2019	2020	2019	
32,627	31,077	1,363	1,350	סך הכל
28,523	27,396	569	561	מגורים
2,906	1,824	17	14	משרדים, שירותים ומסחר
-	-	-	-	תעשייה
-	-	-	-	מלאכה
366	357	0	0	בנקים וחברות ביטוח
-	-	-	-	בתי מלון
-	-	-	-	חניונים
811	672	32	27	קרקע תפוסה
-	-	-	-	קרקע תפוסה המשמשת לעריכת אירועים
-	-	-	-	קרקע תפוסה במפעל עתיר שטח
8	8	732	733	אדמה חקלאית
13	12	12	12	מבנה חקלאי
-	-	-	-	אדמת בניין
-	-	-	-	מגורים שאינם בשימוש
-	-	-	-	מערכת סולרית הממוקמת על גג נכס
-	-	-	-	מערכת סולרית שאינה ממוקמת על גג נכס
-	-	-	-	קרקע תפוסה למערכת סולרית
0	808	-	2	יתר סוגי הנכסים

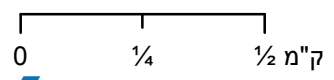
* חיובי ארנונה מתייחסים לנתוני חיוב ראשוני, שאינו כולל את השינויים בסכומי המס בשל הצמדה ואת הגידול הטבעי שחל במהלך השנה כתוצאה מתוספת נכסים.

מקור הנתונים: דוח כספי שנתי מבוקר ברשויות מקומיות, נספח א.



סביון*

סוג רשות: מועצה מקומית
 סמל יישוב: 587



מפת התמצאות



שימושי קרקע:	
	חינוך והשכלה
	בריאות ורווחה
	שירותי דת
	חירום והצלה
	שירותי מנהל ציבורי
	בתי עלמין
	תרבות פנאי וספורט
	מלונאות ואירוח כפרי
	מסחר ומגורים במרכז עירוני
	תחבורה
	מסחר ומשרדים
	תעשייה
	מכלולי תשתית
	שירות לציבור ללא אפיון
	מגורים
	מבנים חקלאיים
	כרייה וחציבה
	גופי מים
	גינות לנוי פארק ציבורי
	יער וחורש
	מטעים
	גידולי שדה
	שיחים בתה ועשבוני
	קרקע וסלע