

2020

עומר

כללי

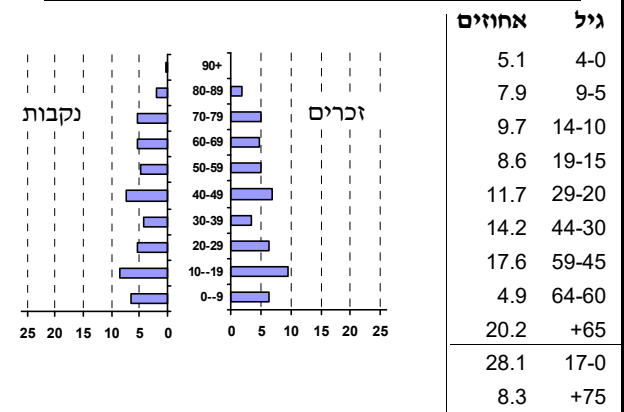
אחוזים	מספרים מוחלטים	קבוצת אוכלוסייה ודת
100.0	7,570	סך הכל
98.1		יהודים ואחרים
97.9		יהודים
0.5		אחוז גידול האוכלוסייה (לעומת שנה קודמת)
55		לידות חי
53		פטירות
2		ריבוי טבעי - סך הכל
0.3		שיעור ל-1,000 תושבים
0.2		פטירות תינוקות (ממוצע 2016-2020)
..		שיעור ל-1,000 לידות חי 2016-2020
218		הגירה בתוך הרשות
35		מאזן הגירה פנימית
60		מאזן הגירה - סך הכל
5		עולים בהשתקעות ראשונה
20.0	17-0	גיל (אחוזים):
0.0	44-18	
60.0	64-45	
20.0	+65	
4.9		אחוז עולי 1990+ מסך האוכלוסייה

סמל: 0666 מחוז: הדרום
 מעמד מוניציפלי: מועצה מקומית
 שנת קבלת מעמד מוניציפלי: 1974
 מספר חברי מועצה: 9
 סמל ושם ועדת תכנון ובנייה: 614 עומר
 מרחק מגבול מחוז תל אביב (2015) (ק"מ): 92.3
 מרחב ימי, רשויות הגובלות בחוף הים: 0

דמוגרפיה

אוכלוסייה בסוף 2020 - סך הכל (אלפים) 7.6
 זכרים 3.7
 נקבות 3.8
 יחס תלות (ל-1,000 תושבים בלתי תלויים) 1,063

התפלגות אוכלוסייה, לפי גיל ומין (אחוזים)



הגירה פנימית, לפי מין וגיל

גיל				מין		סך הכל	
+65	64-30	29-15	עד 14	נקבות	זכרים		
26	143	41	121	172	159	331	נכנסים
39	124	72	61	143	153	296	יוצאים

שכר ורווחה

מקבלי קצבאות בגין ילדים (סוף שנה)				מספר ילדים במשפחה		סך הכל	משפחות ילדים
+5	4-3	2-1					
96	352	601	1,049				
627	1,139	919	2,685				
נתוני 2019							
שכר חודשי ממוצע של שכיר במשך השנה							
% שינוי ריאלי לעומת שנה קודמת		ש"ח					
-3.1		15,739	סך הכל				
-4.9		18,529	גברים				
-0.8		12,789	נשים				
מספר השכירים							
אחוז השכירים המשתכרים עד שכר מינימום 29.8							
מדד אי-השוויון - שכירים (מדד גיני, 0 שוויון מלא) 0.4728							
מספר העצמאים 402							
הכנסה חודשית ממוצעת של עצמאי במשך השנה (ש"ח) 14,223							
אחוז שינוי ריאלי לעומת שנה קודמת -8.6							
אחוז העצמאים המשתכרים עד מחצית השכר הממוצע 36.8							
מקבלי:							
342	דמי אבטלה - סך הכל (ממוצע חודשי)						
166	מזה: גברים						
-	הכשרה מקצועית						
37	גיל ממוצע (לא כולל חיילים)						
196	דמי אבטלה ממוצעים ליום (ש"ח)						
1,523	קצבאות זקנה ושירים (סוף שנה)						
1.8	מזה: אחוז מקבלי השלמת הכנסה						
49	גמלת הבטחה הכנסה (נפשות, במשך השנה)						
174	גמלאות (סוף שנה): סיעוד						
200	נכות כללית						
46	ניידות						
61	נכות מעבודה ותלויים						
מבוטחים בקופות חולים							
64.4	באחוזים: כללית						
27.7	מכבי						
3.6	מאוחדת						
4.4	לאומית						

2020

עומר

מים

1,096 (אלפי מ"ק) תקבולים		
82 פחת (אלפי מ"ק)		
7.5 אחוז הפחת מסך כל תקבולי המים		
צריכה, לפי ייעוד		
אחוז מסך הכל	אלפי מ"ק	
100.0	1,014	סך הכל
90.0	913	ביתית (וכל צריכה אחרת)
10.0	101	חקלאית
צריכה ביתית (וכל צריכה אחרת), לפי ייעוד		
מ"ק לנפש	אחוז	אלפי מ"ק
120.6	100.0	913 סך הכל
107.2	88.9	811 מזה: למגורים
3.5	2.9	27 למוסדות הרשות
3.5	2.9	27 לגינון ציבורי
4.6	3.8	34 למסחר ומלאכה
1.8	1.5	13 לבנייה

תחבורה

5,561	כלי רכב מנועיים - סך הכל
4,770	מזה: כלי רכב פרטיים
6.3	גיל ממוצע של כלי רכב פרטי (שנים)
3	תאונות דרכים עם נפגעים (ת"ד) - סך הכל
-	קטלניות
-	קשות
3	קלות
0.4	שיעור ל-1,000 תושבים
0.5	שיעור ל-1,000 כלי רכב
-	הרוגים

פסולת

2.0	פסולת מוצקה ביתית, מסחרית וגזם (ק"ג לנפש ליום)
28.9	אחוז מחזור

בנייה ודיוור

גמר בנייה	התחלת בנייה	
7.3	21.6	שטח - סך הכל (אלפי מ"ר)
6.3	5.3	מזה: למגורים (אלפי מ"ר)
19	16	מספר דירות
2,518		מספר דירות למגורים לפי מרשם מבנים ודירות

שטח וצפיפות

18.22	שטח (קמ"ר)
415.5	צפיפות לקמ"ר

חינוך

ילדים בגנים של משרד החינוך תש"ף 2019/20				
גיל 6	גיל 5	גיל 4	גיל 3	סך הכל
9	110	103	102	324
תש"ף 2019/20	בתי ספר	כיתות	תלמידים	ממוצע תלמידים לכיתה
סך הכל	..	57	1,688	
יסודי	..	28	793	28
על-יסודי	..	29	895	
חטיבת ביניים	..	15	474	
תיכון	..	14	421	
זכאים לתעודות בגרות מבין תלמידי כיתות יב (אחוזים):				
סך הכל 86.8				
עמדו בדרישות הסף של האוניברסיטאות 79.4				

השכלה גבוהה

אחוז	2021
60.2	בעלי תארים מישראל מכלל בני 35-55
..	מסיימי יב שהחלו לימודים גבוהים בתוך 8 שנים מסיום התיכון
18.0	סטודנטים מכלל בני 20-25
4.4	סטודנטים מתוך כלל האוכלוסייה

בריאות

4.11	2020-2016	שיעור פטירות מתוקנן ל-1,000 תושבים
..		שיעור פריון כולל ל-1,000 תושבים
..	2019-2017	מספר מקרי סוכרת ממוצע לשנה
..	2019-2017	שיעור מקרי סוכרת מתוקנן ל-1,000 תושבים
..	2019/20	בעלי עודף משקל/השמנת יתר (אחוזים) כיתה א
..	2019/20	כיתה ז
..	2018-2014	מספר מקרי סרטן ממוצע לשנה, גברים
..	2018-2014	שיעור מקרי סרטן מכל הסוגים מתוקנן ל-100,000 תושבים, גברים
..	2018-2014	מספר מקרי סרטן ממוצע לשנה, נשים
..	2018-2014	שיעור מקרי סרטן מכל הסוגים מתוקנן ל-100,000 תושבים, נשים

תשתיות ושירותים עירוניים

גמר	התחלה	
-	-	סלילת כבישים חדשים, הרחבה ושיקום של כבישים
-	-	אורך (ק"מ)
-	-	שטח (אלפי מ"ר)
-	-	הנחת צינורות: מים (ק"מ)
-	-	ביוב (ק"מ)
-	-	תיעול (ק"מ)

2020

עומר

מדד פריפריאליות 2015

4	אשכול: (מ-1 עד 10, 1 הפריפריאלי ביותר)
-0.375	ערך מדד:
77	דירוג: (מ-1 עד 255, 1 הפריפריאלי ביותר)
	דירוג לפי מרכיבי המדד:
76	מדד נגישות פוטנציאלית: (מ-1 עד 255, 1 הנגישות הנמוכה ביותר)
87	קרבה לגבול מחוז תל אביב: (מ-1 עד 255, 1 המרוחק ביותר)

מדד חברתי-כלכלי 2017

10	אשכול: (מ-1 עד 10, 1 הנמוך ביותר)
1.900	ערך מדד:
252	דירוג: (מ-1 עד 255, 1 הנמוך ביותר)

מדד קומפקטיות 2018

4	אשכול: (מ-1 עד 10, 1 הקומפקטי ביותר)
95	דירוג: (מ-1 עד 197, 1 הקומפקטי ביותר)
-0.256	ציון תקן:

2020

אוכלוסיית דיור משותף

סך הכל	אחוז מאוכל' הרשות
-	מוסדות דיור משותף
-	דיירי דיור משותף
-	בתי אבות ודיור מוגן
-	מוסדות חינוך
-	מוסדות דת
-	מוסדות אשפוז כולל הוסטלים
-	מוסדות אחרים

שימושי קרקע 2013

אחוז	קמ"ר	
100.0	18.30	סך הכל שטח שיפוט
12.8	2.35	מגורים
0.4	0.07	חינוך והשכלה
0.1	0.01	בריאות ורווחה
0.1	0.01	שירותים ציבוריים
0.3	0.06	תרבות, פנאי, נופש וספורט
0.1	0.02	מסחר ומשרדים
0.5	0.09	תעשייה
2.8	0.51	תשתית ותחבורה
-	-	מבנים חקלאיים
0.8	0.15	גינון לנוי, פארק ציבורי
1.5	0.27	יער וחורש
5.4	0.99	מטעים
35.5	6.50	גידולי שדה
39.7	7.27	שטח פתוח אחר
3,106	(נפשות לקמ"ר)	צפיפות אוכלוסייה לשטח בנוי למגורים
7.3	(אלפים)	אוכלוסייה בסוף 2013 - סך הכל (אלפים)

2020

עומר

נתוני ביצוע תקציב הרשות (אלפי ש"ח, אלא אם כן צוין אחרת)

הוצאות		הכנסות	
93,144	סך הכל תשלומים (תקציב רגיל ובלתי רגיל)	91,994	סך הכל תקבולים (תקציב רגיל ובלתי רגיל)
83,101	<u>תקציב רגיל - סך הכל</u>	85,266	<u>תקציב רגיל - סך הכל</u>
10,934	הוצאות לנפש (ש"ח)	11,219	הכנסות לנפש (ש"ח)
	לפי פרקי תקציב		לפי פרקי תקציב
8,120	הנהלה וכלליות	43,207	מיסים ומענקים
21,222	שירותים מקומיים	3,792	שירותים מקומיים
37,222	שירותים ממלכתיים	27,517	שירותים ממלכתיים
28,719	מזה: חינוך	22,819	מזה: חינוך
5,239	רווחה	3,821	רווחה
2,810	תרבות	462	תרבות
8,301	מפעלים	10,555	מפעלים
6,540	מזה: מפעל המים	10,449	מזה: מפעל מים
8,236	תשלומים בלתי רגילים	195	תקבולים בלתי רגילים
	לפי סיווג כלכלי		לפי סיווג כלכלי
37,690	עלות עבודה - סך הכל	58,341	הכנסות עצמיות - סך הכל
18,200	מזה: חינוך	2,665	מזה: חינוך
705	רווחה	30	רווחה
25,782	הוצאות לפעולות	35,123	ארנונה - סך הכל גבייה * למגורים
682	פירעון מלוות	26,491	סך הכל גבייה
596	הוצאות מימון	28,430	סך הכל חיובים נטו
		93.2 %	יחס גבייה לכלל החיובים
		25,595	גבייה השנה (קרן + ריבית)
		29,865	חיוב בשנת החשבון
		85.7 %	יחס גבייה השנה לחיוב השנה
2,325	העברות והוצאות חד-פעמיות (כולל כיסוי גירעון מצטבר)	3,228	פטורים, שחרורים והנחות
		896	גביית פיגורים (קרן + ריבית)
16,026	כלליות, השתתפויות ותמיכות	8,632	* לא למגורים - סך הכל גבייה
		20,523	עצמיות אחרות
		26,925	הכנסות מהממשלה - סך הכל
		20,154	מזה: משרד החינוך
		3,791	משרד הרווחה
		-	מענק כללי
		62	מענקים מיוחדים ו/או מיועדים
		-	מענקים להקטנת גירעון מצטבר
		-	מלווה לאיזון
10,043	<u>תקציב בלתי רגיל - סך הכל</u>	6,728	<u>תקציב בלתי רגיל - סך הכל</u>
9,617	מזה: עבודות שבוצעו במשך השנה	-	מזה: השתתפות בעלי נכסים
-	העברת מלוות	617	השתתפות משרדי ממשלה
426	הוצאות אחרות	-	מלוות
		6,111	הכנסות אחרות
		2,165	עודף/גירעון בתקציב הרגיל השנה
		2,165	עודף/גירעון בתקציב הרגיל השנה ללא קבלת מלוות לאיזון
		6,559	עודף/גירעון מצטבר בתקציב הרגיל לסוף שנה
		880	עומס מלוות לפירעון בסוף השנה (כולל הפרשי הצמדה)

2020

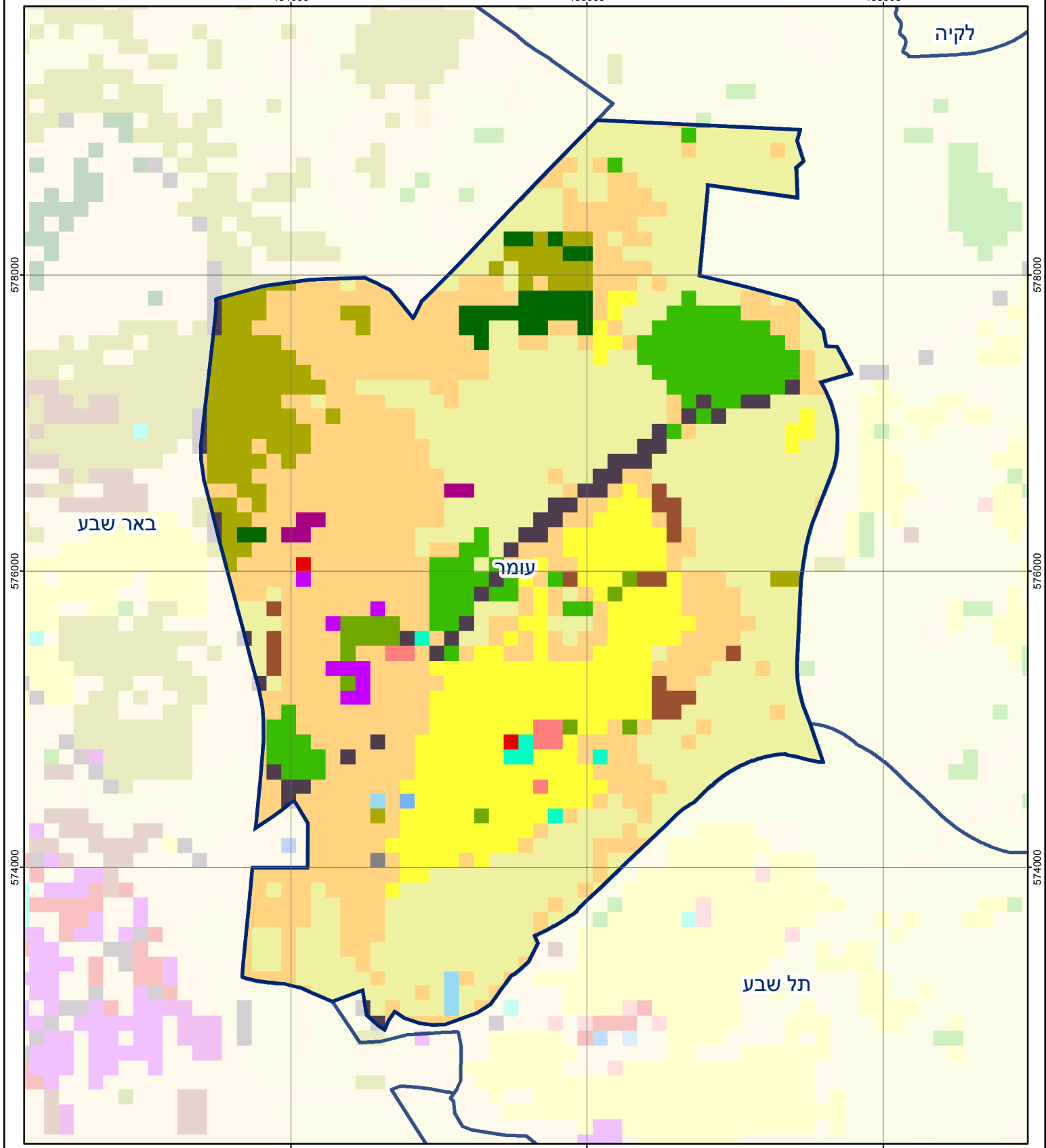
עומר

חיובי ארנונה* לפי סוג נכס (2019 ו-2020)

חיוב באלפי ש"ח		שטחים באלפי מ"ר		סוג הנכס
2020	2019	2020	2019	
40,618	38,270	553	539	סך הכל
29,600	28,559	475	470	מגורים
1,357	1,315	9	8	משרדים, שירותים ומסחר
9,028	7,776	67	57	תעשייה
-	-	-	-	מלאכה
541	523	0	0	בנקים וחברות ביטוח
-	-	-	-	בתי מלון
-	-	-	-	חניונים
4	12	0	0	קרקע תפוסה
-	-	-	-	קרקע תפוסה המשמשת לעריכת אירועים
-	-	-	-	קרקע תפוסה במפעל עתיר שטח
87	86	2	2	אדמה חקלאית
-	-	-	-	מבנה חקלאי
-	-	-	-	אדמת בניין
-	-	-	-	מגורים שאינם בשימוש
-	-	-	-	מערכת סולרית הממוקמת על גג נכס
-	-	-	-	מערכת סולרית שאינה ממוקמת על גג נכס
-	-	-	-	קרקע תפוסה למערכת סולרית
0	0	0	0	יתר סוגי הנכסים

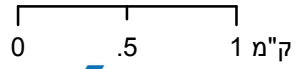
* חיובי ארנונה מתייחסים לנתוני חיוב ראשוני, שאינו כולל את השינויים בסכומי המס בשל הצמדה ואת הגידול הטבעי שחל במהלך השנה כתוצאה מתוספת נכסים.

מקור הנתונים: דוח כספי שנתי מבוקר ברשויות מקומיות, נספח א.



עומר

סוג רשות: מועצה מקומית
 סמל יישוב: 666



מפת התמצאות



שימושי קרקע:	
כרייה וחציבה	מסחר ומגורים במרכז עירוני
גופי מים	תחבורה
גינון לנוי פארק ציבורי	מסחר ומשרדים
יער וחורש	תעשייה
מטעים	מכלולי תשתית
גידולי שדה	שירות לציבור ללא אפיון
שיחים בתה ועשבוני	מגורים
קרקע וסלע	מבנים חקלאיים
חינוך והשכלה	בריאות ורווחה
שירותי דת	חירום והצלה
שירותי מנהל ציבורי	בתי עלמין
תרבות פנאי וספורט	מלונאות ואירוח כפרי