

2020

עילוט

כללי

מספרים מוחלטים	קבוצת אוכלוסייה ודת	אחוזים
8,537	סך הכל	100.0
	ערבים	100.0
	מוסלמים	100.0

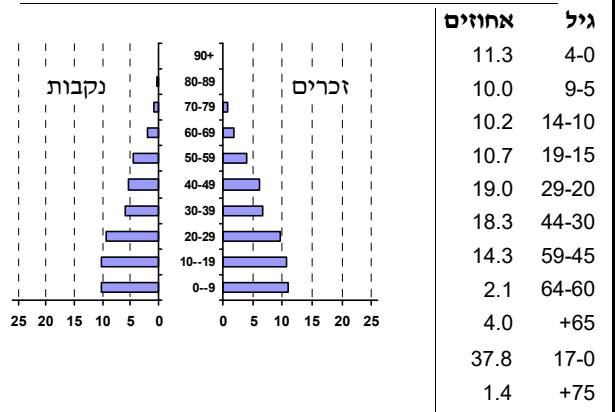
סמל: 0511 מחוז: הצפון
 מעמד מוניציפלי: מועצה מקומית
 שנת קבלת מעמד מוניציפלי: 1991
 מספר חברי מועצה: 9
 סמל ושם ועדת תכנון ובנייה: 257 מבוא העמקים
 מרחק מגבול מחוז תל אביב (2015) (ק"מ): 88.2
 מרחב ימי, רשויות הגובלות בחוף הים: 0

דמוגרפיה

2.2	אחוז גידול האוכלוסייה (לעומת שנה קודמת)
192	לידות חי
23	פטירות
169	ריבוי טבעי - סך הכל
20.0	שיעור ל-1,000 תושבים
0.6	פטירות תינוקות (ממוצע 2016-2020)
..	שיעור ל-1,000 לידות חי 2016-2020
12	הגירה בתוך הרשות
..	מאזן הגירה פנימית
0	מאזן הגירה - סך הכל

אוכלוסייה בסוף 2020 - סך הכל (אלפים) 8.5
 זכרים 4.4
 נקבות 4.2
 יחס תלות (ל-1,000 תושבים בלתי תלויים) 861

התפלגות אוכלוסייה, לפי גיל ומין (אחוזים)



הגירה פנימית, לפי מין וגיל

גיל				מין		סך הכל	
+65	64-30	29-15	עד 14	נקבות	זכרים		
-	12	25	13	33	17	50	נכנסים
-	14	26	12	36	16	52	יוצאים

שכר ורווחה

מקבלי קצבאות בגין ילדים (סוף שנה)				מקבלי:	
מספר ילדים במשפחה			סך הכל	דמי אבטלה - סך הכל (ממוצע חודשי)	
+5	4-3	2-1		מזה: גברים	מזה: נשים
75	484	721	1,280	-	הכשרה מקצועית
395	1,629	1,084	3,108	35	גיל ממוצע (לא כולל חיילים)
נתוני 2019				159	דמי אבטלה ממוצעים ליום (ש"ח)
שכר חודשי ממוצע של שכיר במשך השנה				337	קצבאות זקנה ושאימים (סוף שנה)
% שינוי ריאלי לעומת שנה קודמת		ש"ח		35.0	מזה: אחוז מקבלי השלמת הכנסה
0.3	5,809	סך הכל		431	גמלת הבטחת הכנסה (נפשות, במשך השנה)
0.0	7,134	גברים		128	גמלאות (סוף שנה): סיעוד
4.8	3,279	נשים		305	נכות כללית
3,070	מספר השכירים			47	ניידות
56.4	אחוז השכירים המשתכרים עד שכר מינימום			59	נכות מעבודה ותלויים
0.3555	מדד אי-השוויון - שכירים (מדד גייני, 0 שוויון מלא)			מבוטחים בקופות חולים	
255	מספר העצמאים			87.8	באחוזים: כללית
11,326	הכנסה חודשית ממוצעת של עצמאי במשך השנה (ש"ח)			2.0	מכבי
-5.7	אחוז שינוי ריאלי לעומת שנה קודמת			9.7	מאוחדת
24.7	אחוז העצמאים המשתכרים עד מחצית השכר הממוצע			0.6	לאומית

2020

עילוט

מים

780	תקבולים (אלפי מ"ק)	
181	פחת (אלפי מ"ק)	
23.2	אחוז הפחת מסך כל תקבולי המים	
צריכה, לפי ייעוד		
אחוז מסך הכל	אלפי מ"ק	
100.0	599	סך הכל
98.0	587	ביתית (וכל צריכה אחרת)
2.0	12	חקלאית
צריכה ביתית (וכל צריכה אחרת), לפי ייעוד		
מ"ק לנפש	אחוז	אלפי מ"ק
68.7	100.0	587
54.2	78.8	462
2.5	3.6	21
3.5	5.0	30
4.1	6.0	35
0.1	0.2	1
סך הכל		
מזה: למגורים		
למוסדות הרשות		
לגינן ציבורי		
למסחר ומלאכה		
לבנייה		

תחבורה

3,218	כלי רכב מנועיים - סך הכל	
2,332	מזה: כלי רכב פרטיים	
7.2	גיל ממוצע של כלי רכב פרטי (שנים)	
1	תאונות דרכים עם נפגעים (ת"ד) - סך הכל	
1	קטלניות	
-	קשות	
-	קלות	
0.1	שיעור ל-1,000 תושבים	
0.3	שיעור ל-1,000 כלי רכב	
1	הרוגים	

פסולת

פסולת מוצקה ביתית, מסחרית וגזם	
1.4	(ק"ג לנפש ליום)
1.2	אחוז מחזור

בנייה ודיוור

גמר בנייה	התחלת בנייה	
17.9	18.2	שטח - סך הכל (אלפי מ"ר)
11.6	16.3	מזה: למגורים (אלפי מ"ר)
44	73	מספר דירות
1,812		מספר דירות למגורים לפי מרשם מבנים ודירות

שטח וצפיפות

3.11	שטח (קמ"ר)
2,741.3	צפיפות לקמ"ר

חינוך

ילדים בגנים של משרד החינוך תש"ף 2019/20				
סך הכל	גיל 3	גיל 4	גיל 5	גיל 6
512	168	166	172	6
תש"ף 2019/20	בתי ספר	כיתות	תלמידים	ממוצע תלמידים לכיתה
סך הכל	3	73	1,831	
יסודי	..	40	940	24
על-יסודי	..	33	891	
חטיבת ביניים	..	15	440	
תיכון	..	18	451	
זכאים לתעודות בגרות מבין תלמידי כיתות יב (אחוזים):				
סך הכל	68.4			
עמדו בדרישות הסף של האוניברסיטאות	38.6			

השכלה גבוהה

אחוז	2021
3.4	בעלי תארים מישראל מכלל בני 35-55
18.6	מסיימי יב שהחלו לימודים גבוהים בתוך 8 שנים מסיום התיכון
7.2	סטודנטים מכלל בני 20-25
1.4	סטודנטים מתוך כלל האוכלוסייה

בריאות

6.88	2020-2016	שיעור פטירות מתוקנן ל-1,000 תושבים
..		שיעור פריון כולל ל-1,000 תושבים
..	2019-2017	מספר מקרי סוכרת ממוצע לשנה
..	2019-2017	שיעור מקרי סוכרת מתוקנן ל-1,000 תושבים
..	2019/20	בעלי עודף משקל/השמנת יתר (אחוזים) כיתה א
..	2019/20	כיתה ז
..	2018-2014	מספר מקרי סרטן ממוצע לשנה, גברים
..	2018-2014	שיעור מקרי סרטן מכל הסוגים מתוקנן ל-100,000 תושבים, גברים
..	2018-2014	מספר מקרי סרטן ממוצע לשנה, נשים
..	2018-2014	שיעור מקרי סרטן מכל הסוגים מתוקנן ל-100,000 תושבים, נשים

תשתיות ושירותים עירוניים

גמר	התחלה	
0.6	-	סלילת כבישים חדשים, הרחבה ושיקום של כבישים
0.1	-	אורך (ק"מ)
-	-	שטח (אלפי מ"ר)
-	-	הנחת צינורות: מים (ק"מ)
-	-	ביוב (ק"מ)
-	-	תיעול (ק"מ)

עילוט

2020

מדד פריפריאליות 2015

5	אשכול: (מ-1 עד 10, 1 הפריפריאלי ביותר)
0.077	ערך מדד:
131	דירוג: (מ-1 עד 255, 1 הפריפריאלי ביותר)
	דירוג לפי מרכיבי המדד:
154	מדד נגישות פוטנציאלית: (מ-1 עד 255, 1 הנגישות הנמוכה ביותר)
99	קרבה לגבול מחוז תל אביב: (מ-1 עד 255, 1 המרוחק ביותר)

מדד חברתי-כלכלי 2017

2	אשכול: (מ-1 עד 10, 1 הנמוך ביותר)
-1.499	ערך מדד:
14	דירוג: (מ-1 עד 255, 1 הנמוך ביותר)

מדד קומפקטיות 2018

2	אשכול: (מ-1 עד 10, 1 הקומפקטי ביותר)
30	דירוג: (מ-1 עד 197, 1 הקומפקטי ביותר)
-1.018	ציון תקן:

2020

אוכלוסיית דיור משותף

סך הכל	אחוז מאוכל' הרשות
..	מוסדות דיור משותף
..	דיירי דיור משותף
..	בתי אבות ודיור מוגן
..	מוסדות חינוך
..	מוסדות דת
..	מוסדות אשפוז כולל הוסטלים
..	מוסדות אחרים

שימושי קרקע 2013

אחוז	קמ"ר	
100.0	3.16	סך הכל שטח שיפוט
34.8	1.10	מגורים
-	-	חינוך והשכלה
-	-	בריאות ורווחה
-	-	שירותים ציבוריים
1.3	0.04	תרבות, פנאי, נופש וספורט
-	-	מסחר ומשרדים
-	-	תעשייה
-	-	תשתית ותחבורה
0.3	0.01	מבנים חקלאיים
-	-	גינון לנוי, פארק ציבורי
13.9	0.44	יער וחורש
9.2	0.29	מטעים
2.8	0.09	גידולי שדה
37.7	1.19	שטח פתוח אחר
6,636	(נפשות לקמ"ר)	צפיפות אוכלוסייה לשטח בנוי למגורים
7.3	(אלפים)	אוכלוסייה בסוף 2013 - סך הכל (אלפים)

2020

עילות

נתוני ביצוע תקציב הרשות (אלפי ש"ח, אלא אם כן צוין אחרת)

הוצאות		הכנסות	
95,094	סך הכל תשלומים (תקציב רגיל ובלתי רגיל)	95,648	סך הכל תקבולים (תקציב רגיל ובלתי רגיל)
67,386	<u>תקציב רגיל - סך הכל</u>	65,600	<u>תקציב רגיל - סך הכל</u>
7,928	הוצאות לנפש (ש"ח)	7,718	הכנסות לנפש (ש"ח)
	לפי פרקי תקציב		לפי פרקי תקציב
9,096	הנהלה וכלליות	27,421	מיסים ומענקים
8,310	שירותים מקומיים	2,839	שירותים מקומיים
34,581	שירותים ממלכתיים	24,016	שירותים ממלכתיים
14,479	מזה: חינוך	12,549	מזה: חינוך
17,972	רווחה	11,091	רווחה
1,916	תרבות	376	תרבות
-	מפעלים	-	מפעלים
-	מזה: מפעל המים	-	מזה: מפעל מים
15,399	תשלומים בלתי רגילים	11,324	תקבולים בלתי רגילים
	לפי סיווג כלכלי		לפי סיווג כלכלי
17,505	עלות עבודה - סך הכל	16,880	הכנסות עצמיות - סך הכל
7,775	מזה: חינוך	1,619	מזה: חינוך
2,180	רווחה	-	רווחה
		4,942	ארנונה - סך הכל גבייה
10,101	הוצאות לפעולות		* למגורים
		2,845	סך הכל גבייה
9,925	פירעון מלוות	2,986	סך הכל חיובים נטו
893	הוצאות מימון	95.3 %	יחס גבייה לכלל החיובים
		2,640	גבייה השנה (קרן + ריבית)
		8,569	חיוב בשנת החשבון
	העברות והוצאות חד-פעמיות (כולל כיסוי גירעון מצטבר)	30.8 %	יחס גבייה השנה לחיוב השנה
291		6,389	פטורים, שחרורים והנחות
		205	גביית פיגורים (קרן + ריבית)
28,671	כלליות, השתתפויות ותמיכות	2,097	* לא למגורים - סך הכל גבייה
		10,319	עצמיות אחרות
		38,186	הכנסות מהממשלה - סך הכל
		11,021	מזה: משרד החינוך
		11,091	משרד הרווחה
		12,195	מענק כללי
		2,916	מענקים מיוחדים ו/או מיועדים
		-	מענקים להקטנת גירעון מצטבר
		10,534	מלווה לאיזון
27,708	<u>תקציב בלתי רגיל - סך הכל</u>	30,048	<u>תקציב בלתי רגיל - סך הכל</u>
15,613	מזה: עבודות שבוצעו במשך השנה	-	מזה: השתתפות בעלי נכסים
3,472	העברת מלוות	13,532	השתתפות משרדי ממשלה
8,623	הוצאות אחרות	10,534	מלוות
		5,982	הכנסות אחרות
			עודף/גירעון בתקציב הרגיל השנה
		-1,786	
		-12,320	עודף/גירעון בתקציב הרגיל השנה ללא קבלת מלוות לאיזון
		418	עודף/גירעון מצטבר בתקציב הרגיל לסוף שנה
		15,909	עומס מלוות לפירעון בסוף השנה (כולל הפרשי הצמדה)

2020

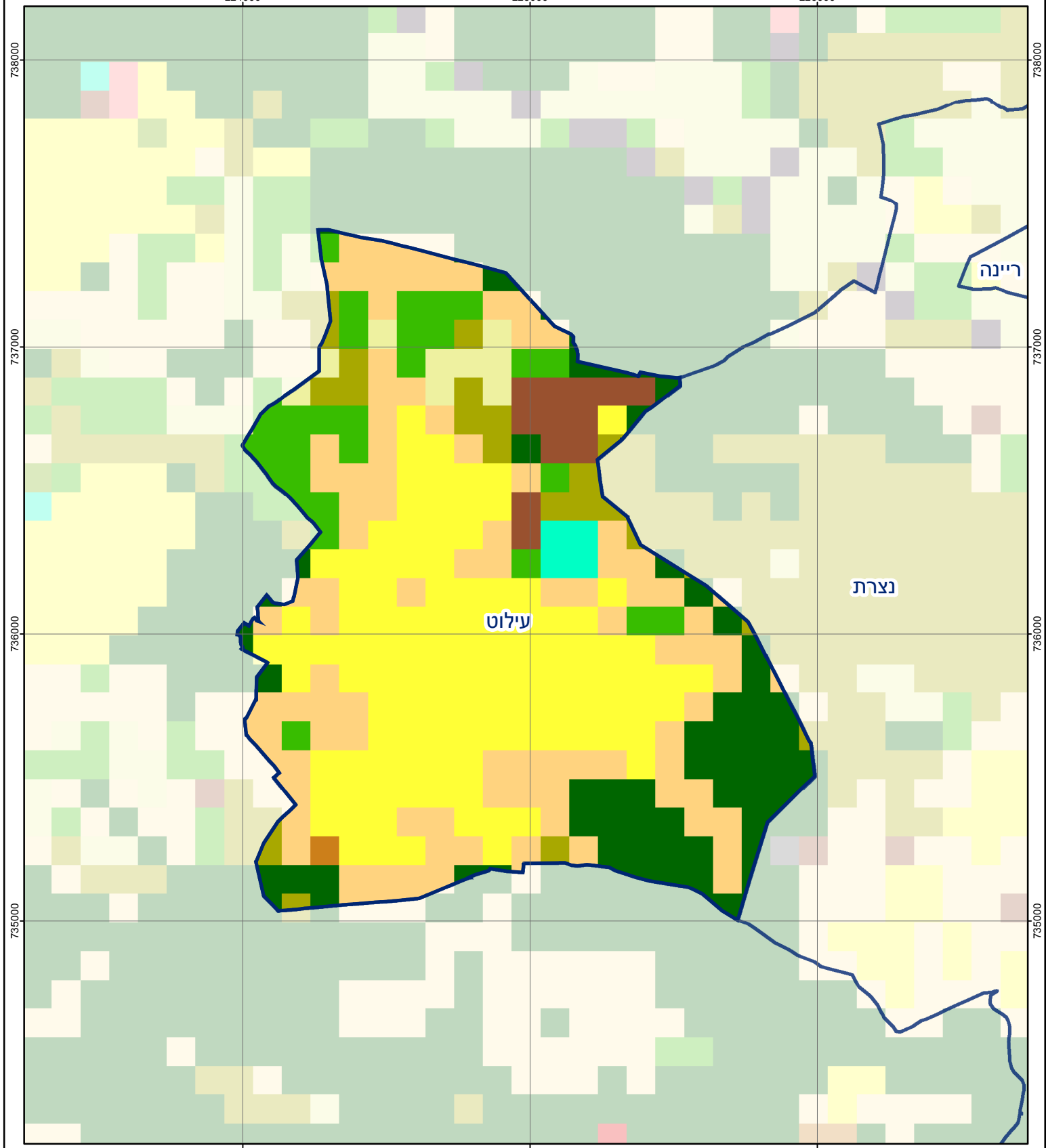
עילוט

חיובי ארנונה* לפי סוג נכס (2019 ו-2020)

חיוב באלפי ש"ח		שטחים באלפי מ"ר		סוג הנכס
2020	2019	2020	2019	
14,468	13,347	347	334	סך הכל
10,439	9,955	274	268	מגורים
2,892	1,253	36	13	משרדים, שירותים ומסחר
421	347	7	6	תעשייה
529	485	8	7	מלאכה
-	-	-	-	בנקים וחברות ביטוח
-	-	-	-	בתי מלון
2	-	2	-	חניונים
173	159	17	17	קרקע תפוסה
-	-	-	-	קרקע תפוסה המשמשת לעריכת אירועים
12	-	3	-	קרקע תפוסה במפעל עתיר שטח
-	-	-	-	אדמה חקלאית
-	-	-	-	מבנה חקלאי
-	-	-	-	אדמת בניין
-	-	-	-	מגורים שאינם בשימוש
-	-	-	-	מערכת סולרית הממוקמת על גג נכס
-	-	-	-	מערכת סולרית שאינה ממוקמת על גג נכס
-	-	-	-	קרקע תפוסה למערכת סולרית
-	1,148	0	23	יתר סוגי הנכסים

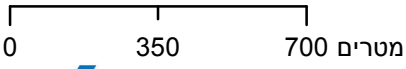
* חיובי ארנונה מתייחסים לנתוני חיוב ראשוני, שאינו כולל את השינויים בסכומי המס בשל הצמדה ואת הגידול הטבעי שחל במהלך השנה כתוצאה מתוספת נכסים.

מקור הנתונים: דוח כספי שנתי מבוקר ברשויות מקומיות, נספח א.



עילוט

סוג רשות: מועצה מקומית
 511 סמל יישוב:



מפת התמצאות



כרייה וחציבה	מסחר ומגורים במרכז עירוני	חינוך והשכלה
גופי מים	תחבורה	בריאות ורווחה
גינות לנוי פארק ציבורי	מסחר ומשרדים	שירותי דת
יער וחורש	תעשייה	חירום והצלה
מטעים	מכלולי תשתית	שירותי מנהל ציבורי
גידולי שדה	שירות לציבור ללא אפיון	בתי עלמין
שיחים בתה ועשבוני	מגורים	תרבות פנאי וספורט
קרקע וסלע	מבנים חקלאיים	מלונאות ואירוח כפרי

שימושי קרקע: