

2020

עין מאהל

כללי

מספרים מוחלטים	קבוצת אוכלוסייה ודת	אחוזים
13,568	סך הכל	100.0
	ערבים	99.9
	מוסלמים	100.0

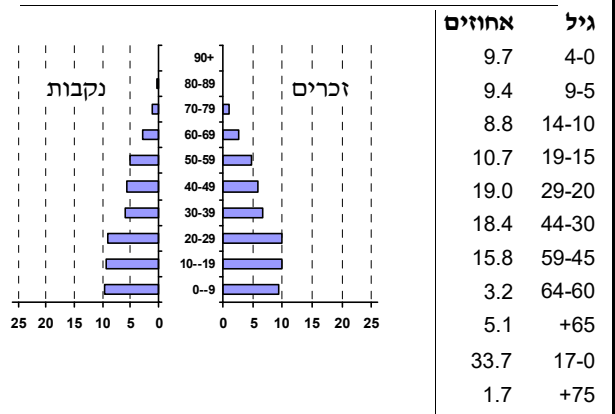
סמל: 0532 מחוז: הצפון
 מעמד מוניציפלי: מועצה מקומית
 שנת קבלת מעמד מוניציפלי: 1964
 מספר חברי מועצה: 11
 סמל ושם ועדת תכנון ובנייה: 257 מבוא העמקים
 מרחק מגבול מחוז תל אביב (2015) (ק"מ): 90.3
 מרחב ימי, רשויות הגובלות בחוף הים: 0

דמוגרפיה

אחוז גידול האוכלוסייה (לעומת שנה קודמת) 1.7
 לידות חי 270
 פטירות 34
 ריבוי טבעי - סך הכל 236
 שיעור ל-1,000 תושבים 17.5
 פטירות תינוקות (ממוצע 2016-2020) 1.8
 שיעור ל-1,000 לידות חי 2020-2016 (6.7)
 הגירה בתוך הרשות ..
 מאזן הגירה פנימית -26
 מאזן הגירה - סך הכל -23

אוכלוסייה בסוף 2020 - סך הכל (אלפים) 13.6
 זכרים 6.9
 נקבות 6.7
 יחס תלות (ל-1,000 תושבים בלתי תלויים) 776

התפלגות אוכלוסייה, לפי גיל ומין (אחוזים)



הגירה פנימית, לפי מין וגיל

גיל				מין		סך הכל	
+65	64-30	29-15	עד 14	נקבות	זכרים		
..	14	15	5	27	8	35	נכנסים
-	16	33	12	41	20	61	יוצאים

שכר ורווחה

מקבלי קצבאות בגין ילדים (סוף שנה)

מספר ילדים במשפחה			סך הכל	משפחות ילדים
+5	4-3	2-1		
47	752	1,259	2,058	
242	2,474	1,894	4,610	

נתוני 2019
 שכר חודשי ממוצע של שכיר במשך השנה

% שינוי ריאלי לעומת שנה קודמת	ש"ח	סך הכל
-0.2	5,646	סך הכל
-1.0	6,573	גברים
2.2	4,203	נשים

מספר השכירים 5,837
 אחוז השכירים המשתכרים עד שכר מינימום 59.5
 מדד אי-השוויון - שכירים (מדד גיני, 0 שוויון מלא) 0.3512
 מספר העצמאים 332
 הכנסה חודשית ממוצעת של עצמאי במשך השנה (ש"ח) 7,514
 אחוז שינוי ריאלי לעומת שנה קודמת -8.7
 אחוז העצמאים המשתכרים עד מחצית השכר הממוצע 43.4

מקבלי:

דמי אבטלה - סך הכל (ממוצע חודשי) 944
 מזה: גברים 646
 הכשרה מקצועית ..
 גיל ממוצע (לא כולל חיילים) 36
 דמי אבטלה ממוצעים ליום (ש"ח) 147
 קצבאות זקנה ושירים (סוף שנה) 640
 מזה: אחוז מקבלי השלמת הכנסה 41.6
 גמלת הבטחת הכנסה (נפשות, במשך השנה) 552
 גמלאות (סוף שנה): סיעוד 303
 נכות כללית 536
 ניידות 52
 נכות מעבודה ותלויים 40

מבוטחים בקופות חולים

באחוזים: כללית 72.4
 מכבי 0.6
 מאוחדת 26.9
 לאומית 0.2

2020

עין מאהל

מים

833 תקבולים (אלפי מ"ק)		
73 פחת (אלפי מ"ק)		
8.8 אחוז הפחת מסך כל תקבולי המים		
צריכה, לפי ייעוד		
אחוז מסך הכל	אלפי מ"ק	
100.0	760	סך הכל
99.1	753	ביתית (וכל צריכה אחרת)
0.9	6	חקלאית
צריכה ביתית (וכל צריכה אחרת), לפי ייעוד		
מ"ק לנפש	אחוז	אלפי מ"ק
55.5	100.0	753 סך הכל
49.0	88.2	664 מזה: למגורים
1.7	3.1	23 למוסדות הרשות
-	-	- לגינון ציבורי
0.6	1.1	8 למסחר ומלאכה
0.6	1.2	9 לבנייה

תחבורה

4,786	כלי רכב מנועיים - סך הכל
4,148	מזה: כלי רכב פרטיים
8.8	גיל ממוצע של כלי רכב פרטי (שנים)
1	תאונות דרכים עם נפגעים (ת"ד) - סך הכל
-	קטלניות
-	קשות
1	קלות
0.1	שיעור ל-1,000 תושבים
0.2	שיעור ל-1,000 כלי רכב
-	הרוגים

פסולת

פסולת מוצקה ביתית, מסחרית וגזם	
1.1	(ק"ג לנפש ליום)
0.0	אחוז מחזור

בנייה ודיוור

גמר בנייה	התחלת בנייה	
11.3	11.2	שטח - סך הכל (אלפי מ"ר)
10.8	11.2	מזה: למגורים (אלפי מ"ר)
42	42	מספר דירות
3,119		מספר דירות למגורים לפי מרשם מבנים ודירות

שטח וצפיפות

5.22	שטח (קמ"ר)
2,598.3	צפיפות לקמ"ר

חינוך

ילדים בגנים של משרד החינוך תש"ף 2019/20				
סך הכל	גיל 3	גיל 4	גיל 5	גיל 6
723	254	218	244	7
תש"ף 2019/20				
	בתי ספר	כיתות	תלמידים	ממוצע תלמידים לכיתה
סך הכל	7	118	2,987	
יסודי	4	63	1,516	25
על-יסודי	4	55	1,471	
חטיבת ביניים	..	26	657	
תיכון	..	29	814	
זכאים לתעודות בגרות מבין תלמידי כיתות יב (אחוזים):				
סך הכל	48.2			
עמדו בדרישות הסף של האוניברסיטאות	26.2			

השכלה גבוהה

2021	אחוז
10.0	בעלי תארים מישראל מכלל בני 35-55
18.0	מסיימי יב שהחלו לימודים גבוהים בתוך 8 שנים מסיום התיכון
11.8	סטודנטים מכלל בני 20-25
2.3	סטודנטים מתוך כלל האוכלוסייה

בריאות

5.21	2020-2016	שיעור פטירות מתוקנן ל-1,000 תושבים
2.72		שיעור פריון כולל ל-1,000 תושבים
752.7	2019-2017	מספר מקרי סוכרת ממוצע לשנה
88.55	2019-2017	שיעור מקרי סוכרת מתוקנן ל-1,000 תושבים
		בעלי עודף משקל/השמנת יתר (אחוזים)
20.0	2019/20	כיתה א
35.0	2019/20	כיתה ז
..	2018-2014	מספר מקרי סרטן ממוצע לשנה, גברים
..	2018-2014	שיעור מקרי סרטן מכל הסוגים מתוקנן ל-100,000 תושבים, גברים
..	2018-2014	מספר מקרי סרטן ממוצע לשנה, נשים
..	2018-2014	שיעור מקרי סרטן מכל הסוגים מתוקנן ל-100,000 תושבים, נשים

תשתיות ושירותים עירוניים

גמר	התחלה	
		סלילת כבישים חדשים, הרחבה ושיקום של כבישים
2.7	2.1	אורך (ק"מ)
0.3	19.2	שטח (אלפי מ"ר)
-	-	הנחת צינורות: מים (ק"מ)
-	-	ביוב (ק"מ)
-	-	תיעול (ק"מ)

2020

עין מאהל

מדד פריפריאליות 2015

4	אשכול: (מ-1 עד 10, 1 הפריפריאלי ביותר)
-0.126	ערך מדד:
108	דירוג: (מ-1 עד 255, 1 הפריפריאלי ביותר)
	דירוג לפי מרכיבי המדד:
120	מדד נגישות פוטנציאלית: (מ-1 עד 255, 1 הנגישות הנמוכה ביותר)
92	קרבה לגבול מחוז תל אביב: (מ-1 עד 255, 1 המרוחק ביותר)

מדד חברתי-כלכלי 2017

2	אשכול: (מ-1 עד 10, 1 הנמוך ביותר)
-1.221	ערך מדד:
24	דירוג: (מ-1 עד 255, 1 הנמוך ביותר)

מדד קומפקטיות 2018

1	אשכול: (מ-1 עד 10, 1 הקומפקטי ביותר)
4	דירוג: (מ-1 עד 197, 1 הקומפקטי ביותר)
-1.615	ציון תקן:

2020

אוכלוסיית דיור משותף

סך הכל	אחוז מאוכל' הרשות
..	מוסדות דיור משותף
..	דיירי דיור משותף
..	בתי אבות ודיור מוגן
..	מוסדות חינוך
..	מוסדות דת
..	מוסדות אשפוז כולל הוסטלים
..	מוסדות אחרים

שימושי קרקע 2013

אחוז	קמ"ר	
100.0	5.20	סך הכל שטח שיפוט
22.1	1.15	מגורים
0.2	0.01	חינוך והשכלה
-	-	בריאות ורווחה
-	-	שירותים ציבוריים
0.2	0.01	תרבות, פנאי, נופש וספורט
-	-	מסחר ומשרדים
-	-	תעשייה
-	-	תשתית ותחבורה
-	-	מבנים חקלאיים
-	-	גינון לנוי, פארק ציבורי
3.1	0.16	יער וחורש
56.9	2.96	מטעים
-	-	גידולי שדה
17.5	0.91	שטח פתוח אחר
10,522	(נפשות לקמ"ר)	צפיפות אוכלוסייה לשטח בנוי למגורים
12.1	(אלפים)	אוכלוסייה בסוף 2013 - סך הכל (אלפים)

2020

עין מאהל

נתוני ביצוע תקציב הרשות (אלפי ש"ח, אלא אם כן צוין אחרת)

הוצאות		הכנסות	
99,231	סך הכל תשלומים (תקציב רגיל ובלתי רגיל)	100,834	סך הכל תקבולים (תקציב רגיל ובלתי רגיל)
83,772	<u>תקציב רגיל - סך הכל</u>	83,808	<u>תקציב רגיל - סך הכל</u>
6,160	הוצאות לנפש (ש"ח)	6,162	הכנסות לנפש (ש"ח)
	לפי פרקי תקציב		לפי פרקי תקציב
8,195	הנהלה וכלליות	35,322	מיסים ומענקים
7,174	שירותים מקומיים	1,201	שירותים מקומיים
56,188	שירותים ממלכתיים	46,265	שירותים ממלכתיים
40,254	מזה: חינוך	35,654	מזה: חינוך
13,178	רווחה	9,338	רווחה
2,427	תרבות	1,155	תרבות
854	מפעלים	481	מפעלים
536	מזה: מפעל המים	160	מזה: מפעל מים
11,361	תשלומים בלתי רגילים	539	תקבולים בלתי רגילים
	לפי סיווג כלכלי		לפי סיווג כלכלי
43,412	עלות עבודה - סך הכל	17,663	הכנסות עצמיות - סך הכל
29,245	מזה: חינוך	-	מזה: חינוך
2,844	רווחה	-	רווחה
		8,337	ארנונה - סך הכל גבייה
11,228	הוצאות לפעולות		* למגורים
		7,652	סך הכל גבייה
1,552	פירעון מלוות	18,809	סך הכל חיובים נטו
372	הוצאות מימון	40.7 %	יחס גבייה לכלל החיובים
		6,665	גבייה השנה (קרן + ריבית)
		16,270	חיוב בשנת החשבון
4,338	העברות והוצאות חד-פעמיות (כולל כיסוי גירעון מצטבר)	41.0 %	יחס גבייה השנה לחיוב השנה
		6,818	פטורים, שחרורים והנחות
		987	גביית פיגורים (קרן + ריבית)
22,870	כלליות, השתתפויות ותמיכות	685	* לא למגורים - סך הכל גבייה
		9,326	עצמיות אחרות
		66,145	הכנסות מהממשלה - סך הכל
		35,654	מזה: משרד החינוך
		9,338	משרד הרווחה
		16,159	מענק כללי
		3,451	מענקים מיוחדים ו/או מיועדים
		-	מענקים להקטנת גירעון מצטבר
		-	מלווה לאיזון
15,459	<u>תקציב בלתי רגיל - סך הכל</u>	17,026	<u>תקציב בלתי רגיל - סך הכל</u>
13,182	מזה: עבודות שבוצעו במשך השנה	1,180	מזה: השתתפות בעלי נכסים
-	העברת מלוות	5,786	השתתפות משרדי ממשלה
2,277	הוצאות אחרות	5,500	מלוות
		4,560	הכנסות אחרות
			עודף/גירעון בתקציב הרגיל השנה
		36	עודף/גירעון בתקציב הרגיל השנה ללא קבלת מלוות לאיזון
		-125	עודף/גירעון מצטבר בתקציב הרגיל לסוף שנה
		8,836	עומס מלוות לפירעון בסוף השנה (כולל הפרשי הצמדה)

2020

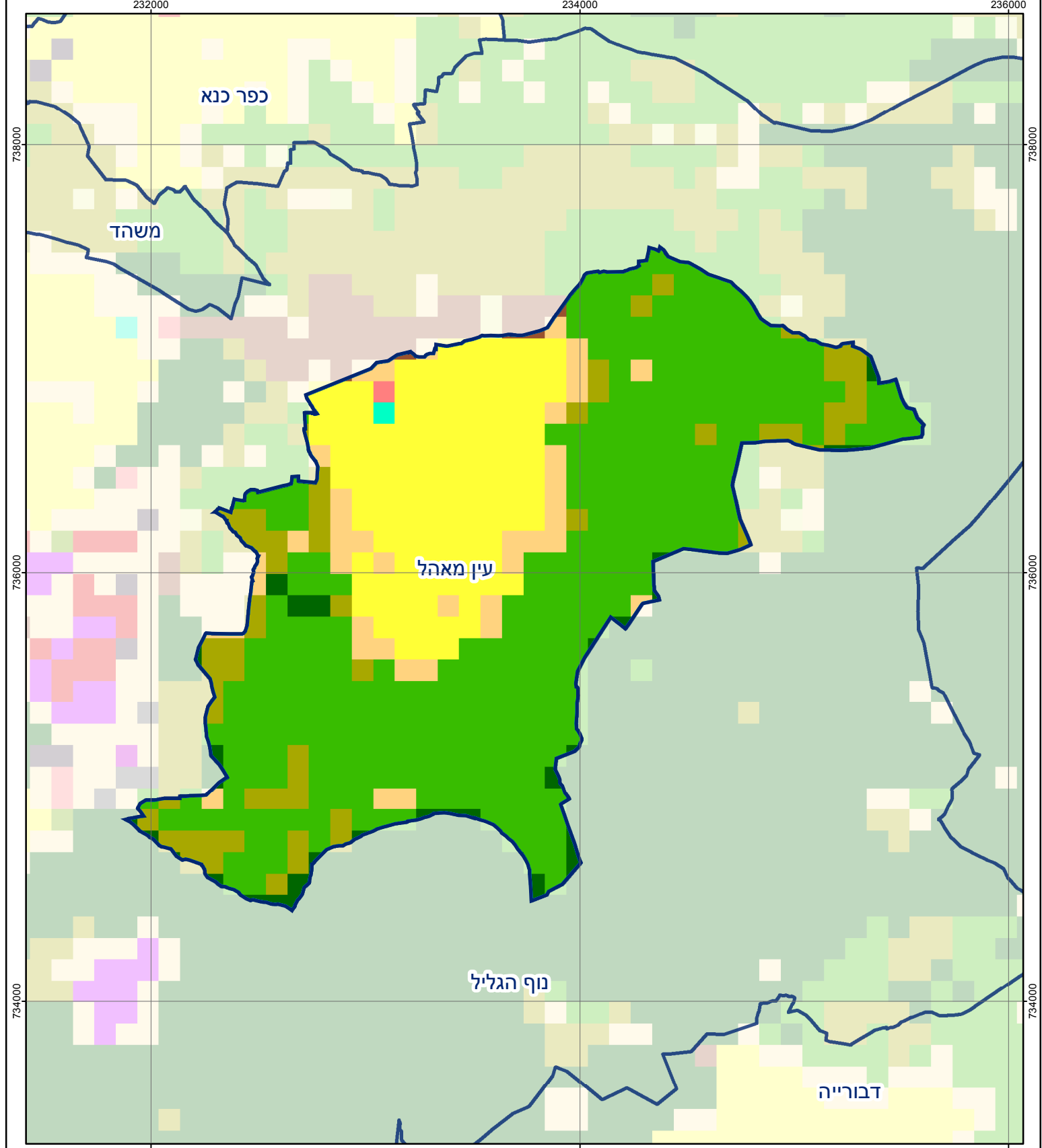
עין מאהל

חיובי ארנונה* לפי סוג נכס (2019 ו-2020)

חיוב באלפי ש"ח		שטחים באלפי מ"ר		סוג הנכס
2020	2019	2020	2019	
16,705	16,038	454	443	סך הכל
15,583	14,890	432	423	מגורים
978	1,017	14	15	משרדים, שירותים ומסחר
-	-	-	-	תעשייה
120	122	3	3	מלאכה
-	-	-	-	בנקים וחברות ביטוח
-	-	-	-	בתי מלון
-	-	-	-	חניונים
20	5	5	1	קרקע תפוסה
-	-	-	-	קרקע תפוסה המשמשת לעריכת אירועים
-	-	-	-	קרקע תפוסה במפעל עתיר שטח
-	-	-	-	אדמה חקלאית
4	4	0	0	מבנה חקלאי
-	-	-	-	אדמת בניין
-	-	-	-	מגורים שאינם בשימוש
-	-	-	-	מערכת סולרית הממוקמת על גג נכס
-	-	-	-	מערכת סולרית שאינה ממוקמת על גג נכס
-	-	-	-	קרקע תפוסה למערכת סולרית
0	-	0	0	יתר סוגי הנכסים

* חיובי ארנונה מתייחסים לנתוני חיוב ראשוני, שאינו כולל את השינויים בסכומי המס בשל הצמדה ואת הגידול הטבעי שחל במהלך השנה כתוצאה מתוספת נכסים.

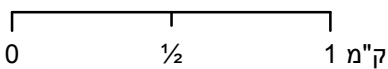
מקור הנתונים: דוח כספי שנתי מבוקר ברשויות מקומיות, נספח א.



עין מאהל

סוג רשות: מועצה מקומית

סמל יישוב: 532



מפת התמצאות



שימושי קרקע:	
כרייה וחציבה	חינוך והשכלה
גופי מים	בריאות ורווחה
גינות לנוי פארק ציבורי	שירותי דת
יער וחורש	חירום והצלה
מטעים	שירותי מנהל ציבורי
גידולי שדה	בתי עלמין
שיחים בתה ועשבוני	תרבות פנאי וספורט
קרקע וסלע	מלונאות ואירוח כפרי
מסחר ומגורים במרכז עירוני	מסחר ומשרדים
תחבורה	תעשייה
מסחר ומשרדים	מכלולי תשתית
תעשייה	שירות לציבור ללא אפיון
מכלולי תשתית	מגורים
שירות לציבור ללא אפיון	מבנים חקלאיים