

2020

עספיא

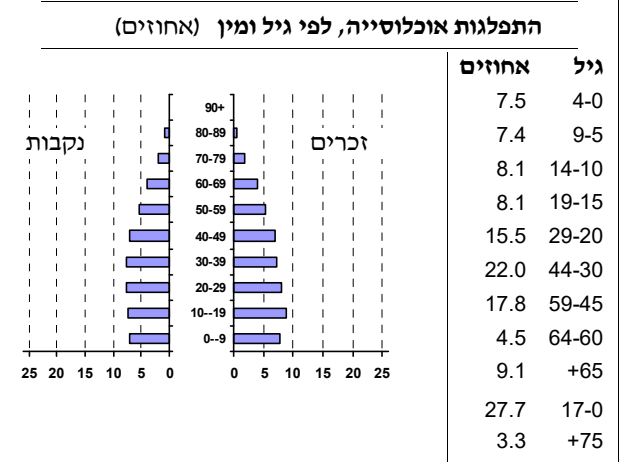
כללי

מספרים מוחלטים	קבוצת אוכלוסייה ודת	אחוזים
12,613	סך הכל	100.0
	ערבים	98.6
	מוסלמים	9.3
	נוצרים	13.6
	דרוזים	76.9
0.9	אחוז גידול האוכלוסייה (לעומת שנה קודמת)	
172	לידות חי	
55	פטירות	
117	ריבוי טבעי - סך הכל	
9.3	שיעור ל-1,000 תושבים	
0.4	פטירות תינוקות (ממוצע 2016-2020)	
..	שיעור ל-1,000 לידות חי 2016-2020	
69	הגירה בתוך הרשות	
..	מאזן הגירה פנימית	
-11	מאזן הגירה - סך הכל	

סמל: 0534 מחוז: חיפה  
 מעמד מוניציפלי: מועצה מקומית  
 שנת קבלת מעמד מוניציפלי: ..  
 מספר חברי מועצה: 11  
 סמל ושם ועדת תכנון ובנייה: 356 רכס הכרמל  
 מרחק מגבול מחוז תל אביב (2015) (ק"מ): 74.7  
 מרחב ימי, רשויות הגובלות בחוף הים: 0

דמוגרפיה

אוכלוסייה בסוף 2020 - סך הכל (אלפים) 12.6  
 זכרים 6.4  
 נקבות 6.3  
 יחס תלות (ל-1,000 תושבים בלתי תלויים) 672



הגירה פנימית, לפי מין וגיל

גיל				מין		סך הכל	
+65	64-30	29-15	עד 14	נקבות	זכרים		
3	59	39	38	88	51	139	נכנסים
4	60	40	34	85	53	138	יוצאים

שכר ורווחה

מקבלי קצבאות בגין ילדים (סוף שנה)				מספר ילדים במשפחה		סך הכל		מקבלי:		
+5	4-3	2-1								
19	340	545	904	משפחות	751	דמי אבטלה - סך הכל (ממוצע חודשי)	345	מזה: גברים	39	
97	1,084	923	2,104	ילדים	..	הכשרה מקצועית	162	גיל ממוצע (לא כולל חיילים)	39	
<b>נתוני 2019</b>				<b>שכר חודשי ממוצע של שכיר במשך השנה</b>						
% שינוי ריאלי לעומת שנה קודמת		ש"ח								
6.1	8,509	סך הכל	341	גמלת הבטחת הכנסה (נפשות, במשך השנה)						
6.7	11,353	גברים	415	גמלאות (סוף שנה): סיעוד						
6.8	5,483	נשים	36	נכות כללית						
4,446	מספר השכירים			42	ניידות					
43.5	אחוז השכירים המשתכרים עד שכר מינימום			נכות מעבודה ותלויים						
0.4097	מדד אי-השוויון - שכירים (מדד גייני, 0 שוויון מלא)			מבטחים בקופות חולים						
418	מספר העצמאים			37.0	באחוזים: כללית					
7,276	הכנסה חודשית ממוצעת של עצמאי במשך השנה (ש"ח)			4.2	מכבי					
-8.0	אחוז שינוי ריאלי לעומת שנה קודמת			31.8	מאוחדת					
47.4	אחוז העצמאים המשתכרים עד מחצית השכר הממוצע			27.0	לאומית					

**2020**

**עספיה**

**מים**

1,615 (אלפי מ"ק) תקבולים		
666 (אלפי מ"ק) פחת		
41.3 אחוז הפחת מסך כל תקבולי המים		
צריכה, לפי ייעוד		
אחוז מסך הכל	אלפי מ"ק	
100.0	949	סך הכל
87.3	829	ביתית (וכל צריכה אחרת)
12.7	120	חקלאית
צריכה ביתית (וכל צריכה אחרת), לפי ייעוד		
מ"ק לנפש	אחוז	אלפי מ"ק
65.7	100.0	829
58.8	89.5	742
1.8	2.8	23
0.0	0.1	1
2.3	3.5	29
2.5	3.8	31

**תחבורה**

5,541	כלי רכב מנועיים - סך הכל
4,764	מזה: כלי רכב פרטיים
7.8	גיל ממוצע של כלי רכב פרטי (שנים)
7	תאונות דרכים עם נפגעים (ת"ד) - סך הכל
1	קטלניות
5	קשות
1	קלות
0.6	שיעור ל-1,000 תושבים
1.3	שיעור ל-1,000 כלי רכב
1	הרוגים

**פסולת**

פסולת מוצקה ביתית, מסחרית וגזם	
1.4	(ק"ג לנפש ליום)
0.0	אחוז מחזור

**בנייה ודיוור**

גמר בנייה	התחלת בנייה	
27.5	4.8	שטח - סך הכל (אלפי מ"ר)
27.4	4.8	מזה: למגורים (אלפי מ"ר)
128	19	מספר דירות
3,803		מספר דירות למגורים לפי מרשם מבנים ודירות

**שטח וצפיפות**

7.18	שטח (קמ"ר)
1,756.6	צפיפות לקמ"ר

**חינוך**

ילדים בגנים של משרד החינוך תש"ף 2019/20				
גיל 6	גיל 5	גיל 4	גיל 3	סך הכל
26	197	178	189	590
תש"ף 2019/20	בתי ספר	כיתות	תלמידים	ממוצע תלמידים לכיתה
סך הכל	6	108	2,505	
יסודי	4	56	1,264	25
על-יסודי	4	52	1,241	
חטיבת ביניים	..	26	621	
תיכון	..	26	620	
זכאים לתעודות בגרות מבין תלמידי כיתות יב (אחוזים):				
סך הכל 84.2				
עמדו בדרישות הסף של האוניברסיטאות 70.7				

**השכלה גבוהה**

2021	אחוז
15.1	בעלי תארים מישראל מכלל בני 35-55
31.2	מסיימי יב שהחלו לימודים גבוהים בתוך 8 שנים מסיום התיכון
16.1	סטודנטים מכלל בני 20-25
3.2	סטודנטים מתוך כלל האוכלוסייה

**בריאות**

4.57	2020-2016	שיעור פטירות מתוקנן ל-1,000 תושבים
1.80		שיעור פריון כולל ל-1,000 תושבים
800.3	2019-2017	מספר מקרי סוכרת ממוצע לשנה
69.38	2019-2017	שיעור מקרי סוכרת מתוקנן ל-1,000 תושבים
29.0	2019/20	בעלי עודף משקל/השמנת יתר (אחוזים) כיתה א
44.0	2019/20	כיתה ז
..	2018-2014	מספר מקרי סרטן ממוצע לשנה, גברים
..	2018-2014	שיעור מקרי סרטן מכל הסוגים מתוקנן ל-100,000 תושבים, גברים
..	2018-2014	מספר מקרי סרטן ממוצע לשנה, נשים
..	2018-2014	שיעור מקרי סרטן מכל הסוגים מתוקנן ל-100,000 תושבים, נשים

**תשתיות ושירותים עירוניים**

גמר	התחלה	
-	-	סלילת כבישים חדשים, הרחבה ושיקום של כבישים
-	-	אורך (ק"מ)
-	-	שטח (אלפי מ"ר)
-	-	הנחת צינורות: מים (ק"מ)
-	-	ביוב (ק"מ)
-	-	תיעול (ק"מ)

2020

עספיה

## מדד פריפריאליות 2015

4	אשכול: (מ-1 עד 10, 1 הפריפריאלי ביותר)
-0.067	ערך מדד:
119	דירוג: (מ-1 עד 255, 1 הפריפריאלי ביותר)
	דירוג לפי מרכיבי המדד:
106	מדד נגישות פוטנציאלית: (מ-1 עד 255, 1 הנגישות הנמוכה ביותר)
131	קרבה לגבול מחוז תל אביב: (מ-1 עד 255, 1 המרוחק ביותר)

## מדד חברתי-כלכלי 2017

4	אשכול: (מ-1 עד 10, 1 הנמוך ביותר)
-0.328	ערך מדד:
97	דירוג: (מ-1 עד 255, 1 הנמוך ביותר)

## מדד קומפקטיות 2018

7	אשכול: (מ-1 עד 10, 1 הקומפקטי ביותר)
150	דירוג: (מ-1 עד 197, 1 הקומפקטי ביותר)
0.647	ציון תקן:

2020

## אוכלוסיית דיור משותף

סך הכל	אחוז מאוכל' הרשות
-	מוסדות דיור משותף
-	דיירי דיור משותף
-	בתי אבות ודיור מוגן
-	מוסדות חינוך
-	מוסדות דת
-	מוסדות אשפוז כולל הוסטלים
-	מוסדות אחרים

## שימושי קרקע 2013

אחוז	קמ"ר	
100.0	7.15	סך הכל שטח שיפוט
40.6	2.90	מגורים
0.6	0.04	חינוך והשכלה
0.1	0.01	בריאות ורווחה
0.6	0.04	שירותים ציבוריים
0.1	0.01	תרבות, פנאי, נופש וספורט
1.4	0.10	מסחר ומשרדים
-	-	תעשייה
0.6	0.04	תשתית ותחבורה
-	-	מבנים חקלאיים
-	-	גינון לנוי, פארק ציבורי
31.3	2.24	יער וחורש
0.4	0.03	מטעים
3.8	0.27	גידולי שדה
20.5	1.47	שטח פתוח אחר
4,000	(נפשות לקמ"ר)	צפיפות אוכלוסייה לשטח בנוי למגורים
11.6	(אלפים)	אוכלוסייה בסוף 2013 - סך הכל (אלפים)

2020

עספיא

נתוני ביצוע תקציב הרשות (אלפי ש"ח, אלא אם כן צוין אחרת)

הוצאות		הכנסות	
307,938	סך הכל תשלומים (תקציב רגיל ובלתי רגיל)	300,793	סך הכל תקבולים (תקציב רגיל ובלתי רגיל)
187,251	<b>תקציב רגיל - סך הכל</b>	184,647	<b>תקציב רגיל - סך הכל</b>
14,861	הוצאות לנפש (ש"ח)	14,655	הכנסות לנפש (ש"ח)
	<b>לפי פרקי תקציב</b>		<b>לפי פרקי תקציב</b>
15,085	הנהלה וכלליות	42,912	מיסים ומענקים
12,536	שירותים מקומיים	2,559	שירותים מקומיים
35,557	שירותים ממלכתיים	26,930	שירותים ממלכתיים
23,049	מזה: חינוך	17,636	מזה: חינוך
10,711	רווחה	8,415	רווחה
1,633	תרבות	753	תרבות
1,307	מפעלים	944	מפעלים
64	מזה: מפעל המים	863	מזה: מפעל מים
122,766	תשלומים בלתי רגילים	111,302	תקבולים בלתי רגילים
	<b>לפי סיווג כלכלי</b>		<b>לפי סיווג כלכלי</b>
27,156	עלות עבודה - סך הכל	32,563	הכנסות עצמיות - סך הכל
12,539	מזה: חינוך	385	מזה: חינוך
2,475	רווחה	16	רווחה
		16,039	ארנונה - סך הכל גבייה
14,698	הוצאות לפעולות		* למגורים
		12,136	סך הכל גבייה
55,202	פירעון מלוות	23,947	סך הכל חיובים נטו
2,411	הוצאות מימון	50.7 %	יחס גבייה לכלל החיובים
		10,708	גבייה השנה (קרן + ריבית)
		21,091	חיוב בשנת החשבון
		50.8 %	יחס גבייה השנה לחיוב השנה
33,160	העברות והוצאות חד-פעמיות (כולל כיסוי גירעון מצטבר)	5,186	פטורים, שחרורים והנחות
		1,428	גביית פיגורים (קרן + ריבית)
54,624	כלליות, השתתפויות ותמיכות	3,903	* לא למגורים - סך הכל גבייה
		16,123	עצמיות אחרות
		73,648	הכנסות מהממשלה - סך הכל
		17,251	מזה: משרד החינוך
		8,399	משרד הרווחה
		12,576	מענק כללי
		6,295	מענקים מיוחדים ו/או מיועדים
		27,613	מענקים להקטנת גירעון מצטבר
		78,436	מלווה לאיזון
120,687	<b>תקציב בלתי רגיל - סך הכל</b>	116,146	<b>תקציב בלתי רגיל - סך הכל</b>
36,970	מזה: עבודות שבוצעו במשך השנה	-	מזה: השתתפות בעלי נכסים
78,436	העברת מלוות	30,764	השתתפות משרדי ממשלה
5,281	הוצאות אחרות	78,436	מלוות
		6,946	הכנסות אחרות
			<b>עודף/גירעון בתקציב הרגיל השנה</b>
		-2,604	עודף/גירעון בתקציב הרגיל השנה ללא קבלת מלוות לאיזון
		-81,040	עודף/גירעון מצטבר בתקציב הרגיל לסוף שנה
		-11,553	עומס מלוות לפירעון בסוף השנה (כולל הפרשי הצמדה)
		54,705	

**2020**

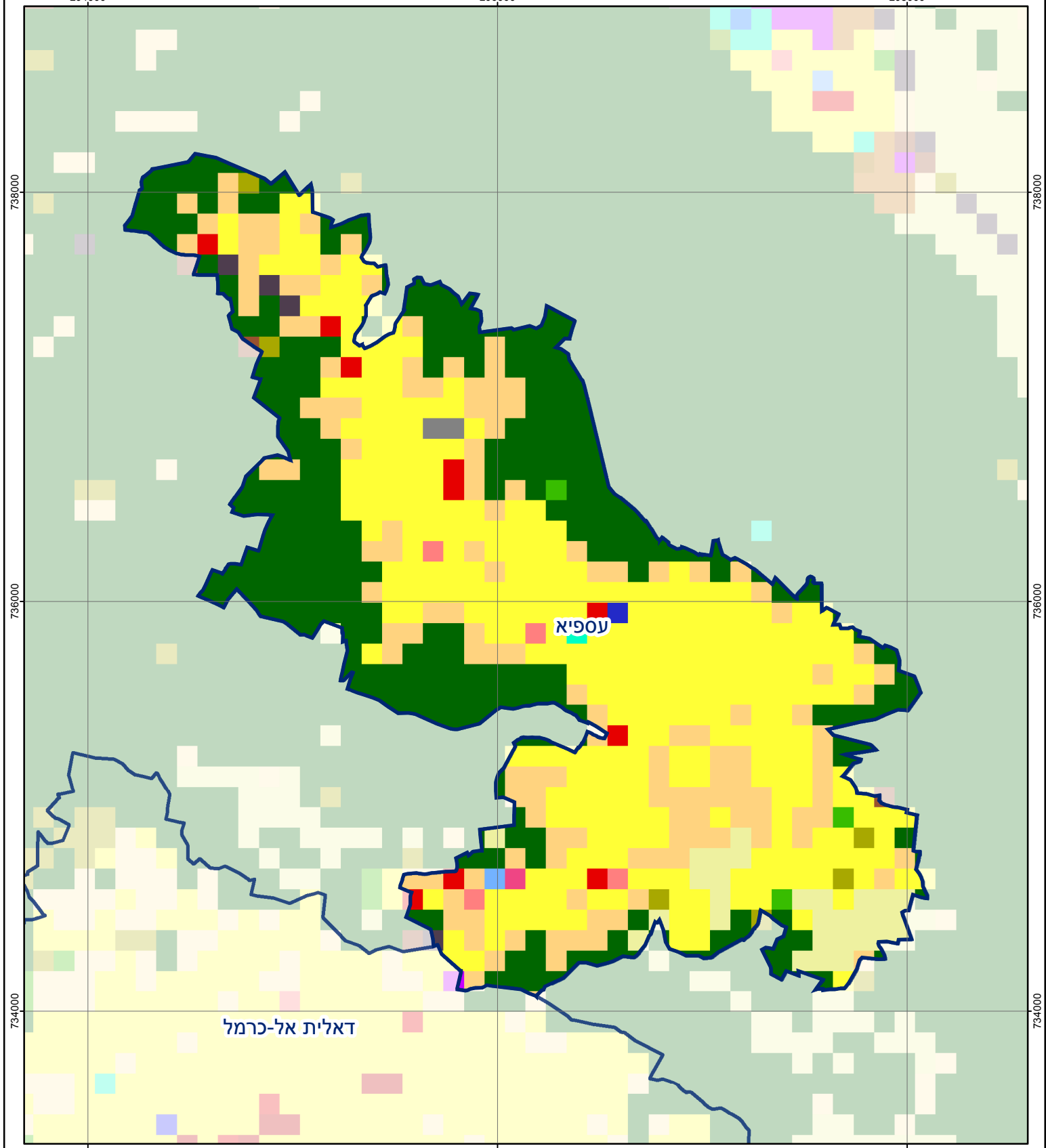
**עספיא**

**חיובי ארנונה\* לפי סוג נכס (2019 ו-2020)**

חיוב באלפי ש"ח		שטחים באלפי מ"ר		סוג הנכס
2020	2019	2020	2019	
<b>22,927</b>	<b>21,802</b>	<b>595</b>	<b>589</b>	<b>סך הכל</b>
18,566	17,489	495	489	מגורים
3,695	3,726	48	50	משרדים, שירותים ומסחר
37	36	1	1	תעשייה
63	33	1	0	מלאכה
90	83	0	0	בנקים וחברות ביטוח
113	97	2	2	בתי מלון
-	-	-	-	חניונים
332	318	31	31	קרקע תפוסה
8	11	1	1	קרקע תפוסה המשמשת לעריכת אירועים
12	-	2	-	קרקע תפוסה במפעל עתיר שטח
-	-	-	-	אדמה חקלאית
9	9	15	15	מבנה חקלאי
-	-	-	-	אדמת בניין
-	-	-	-	מגורים שאינם בשימוש
-	-	-	-	מערכת סולרית הממוקמת על גג נכס
-	-	-	-	מערכת סולרית שאינה ממוקמת על גג נכס
-	-	-	-	קרקע תפוסה למערכת סולרית
0	-	0	0	יתר סוגי הנכסים

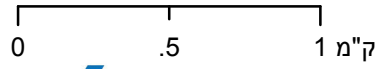
\* חיובי ארנונה מתייחסים לנתוני חיוב ראשוני, שאינם כוללים את השינויים בסכומי המס בשל הצמדה ואת הגידול הטבעי שחל במהלך השנה כתוצאה מתוספת נכסים.

מקור הנתונים: דוח כספי שנתי מבוקר ברשויות מקומיות, נספח א.



### עספיא

סוג רשות: מועצה מקומית  
 סמל יישוב: 534



### מפת התמצאות



שימושי קרקע:	
	חינוך והשכלה
	בריאות ורווחה
	שירותי דת
	חירום והצלה
	שירותי מנהל ציבורי
	בתי עלמין
	תרבות פנאי וספורט
	מלונאות ואירוח כפרי
	מסחר ומגורים במרכז עירוני
	תחבורה
	מסחר ומשרדים
	תעשייה
	מכלולי תשתית
	שירות לציבור ללא אפיון
	מגורים
	מבנים חקלאיים
	כרייה וחציבה
	גופי מים
	גינות לנוי פארק ציבורי
	יער וחורש
	מטעים
	גידולי שדה
	שיחים בתה ועשבוני
	קרקע וסלע