

2020

ערערה

כללי

מספרים מוחלטים	קבוצת אוכלוסייה ודת	אחוזים
25,530	סך הכל	100.0
	ערבים	99.8
	מוסלמים	100.0

סמל: 0637 מחוז: חיפה מועצה מקומית

שנת קבלת מעמד מוניציפלי: 1970

מספר חברי מועצה: 13

סמל ושם ועדת תכנון ובנייה: 354 עירון

מרחק מגבול מחוז תל אביב (2015) (ק"מ): 50.6

מרחב ימי, רשויות הגובלות בחוף הים: 0

דמוגרפיה

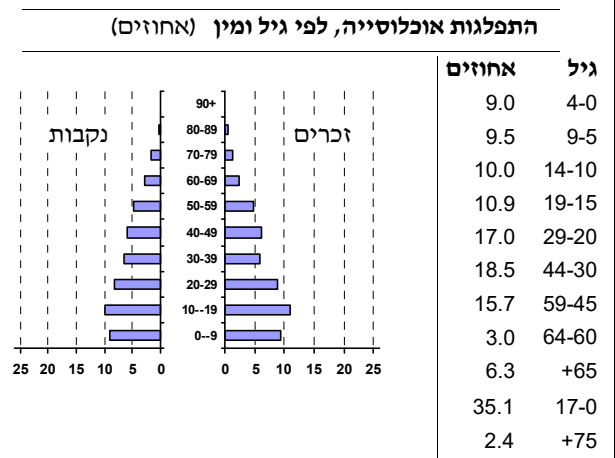
1.1	אחוז גידול האוכלוסייה (לעומת שנה קודמת)
355	לידות חי
75	פטירות
280	ריבוי טבעי - סך הכל
11.0	שיעור ל-1,000 תושבים
2.4	פטירות תינוקות (ממוצע 2016-2020)
(6.7)	שיעור ל-1,000 לידות חי 2016-2020
100	הגירה בתוך הרשות
-7	מאזן הגירה פנימית
-6	מאזן הגירה - סך הכל

אוכלוסייה בסוף 2020 - סך הכל (אלפים) 25.5

זכרים 12.9

נקבות 12.6

יחס תלות (ל-1,000 תושבים בלתי תלויים) 846



הגירה פנימית, לפי מין וגיל

גיל				מין		סך הכל	
+65	64-30	29-15	עד 14	נקבות	זכרים		
..	41	64	65	118	53	171	נכנסים
..	40	100	37	116	62	178	יוצאים

שכר ורווחה

מקבלי קצבאות בגין ילדים (סוף שנה)				מקבלי:	
מספר ילדים במשפחה			סך הכל	דמי אבטלה - סך הכל (ממוצע חודשי)	
+5	4-3	2-1		1,061	מזה: גברים 583
106	1,078	1,716	2,900	-	הכשרה מקצועית
569	3,576	2,631	6,776	36	גיל ממוצע (לא כולל חיילים)
נתוני 2019				159	דמי אבטלה ממוצעים ליום (ש"ח)
שכר חודשי ממוצע של שכיר במשך השנה				1,312	קצבאות זקנה ושאימים (סוף שנה)
% שינוי ריאלי לעומת שנה קודמת		ש"ח		19.0	מזה: אחוז מקבלי השלמת הכנסה
1.0	6,843	סך הכל		683	גמלת הבטחת הכנסה (נפשות, במשך השנה)
1.1	7,951	גברים		752	גמלאות (סוף שנה): סיעוד
1.5	5,430	נשים		635	נכות כללית
8,909	מספר השכירים			95	ניידות
50.2	אחוז השכירים המשתכרים עד שכר מינימום			66	נכות מעבודה ותלויים
0.3689	מדד אי-השוויון - שכירים (מדד גייני, 0 שוויון מלא)			מבוטחים בקופות חולים	
661	מספר העצמאים			67.7	באחוזים: כללית
8,044	הכנסה חודשית ממוצעת של עצמאי במשך השנה (ש"ח)			4.7	מכבי
-3.1	אחוז שינוי ריאלי לעומת שנה קודמת			24.7	מאוחדת
44.0	אחוז העצמאים המשתכרים עד מחצית השכר הממוצע			2.8	לאומית

2020

ערערה

מים

776	תקבולים (אלפי מ"ק)	
108	פחת (אלפי מ"ק)	
13.9	אחוז הפחת מסך כל תקבולי המים	
צריכה, לפי ייעוד		
אחוז מסך הכל	אלפי מ"ק	
100.0	669	סך הכל
99.4	665	ביתית (וכל צריכה אחרת)
0.6	4	חקלאית
צריכה ביתית (וכל צריכה אחרת), לפי ייעוד		
מ"ק לנפש	אחוז	אלפי מ"ק
73.8	100.0	665
66.2	89.7	596
6.0	8.1	54
-	-	-
0.2	0.2	1
1.4	1.9	13
סך הכל		
מזה: למגורים		
למוסדות הרשות		
לגינן ציבורי		
למסחר ומלאכה		
לבנייה		

תחבורה

8,713	כלי רכב מנועיים - סך הכל
7,183	מזה: כלי רכב פרטיים
9.7	גיל ממוצע של כלי רכב פרטי (שנים)
4	תאונות דרכים עם נפגעים (ת"ד) - סך הכל
1	קטלניות
2	קשות
1	קלות
0.2	שיעור ל-1,000 תושבים
0.5	שיעור ל-1,000 כלי רכב
2	הרוגים

פסולת

פסולת מוצקה ביתית, מסחרית וגזם	
1.3	(ק"ג לנפש ליום)
0.0	אחוז מחזור

בנייה ודיוור

גמר בנייה	התחלת בנייה	
3.9	1.6	שטח - סך הכל (אלפי מ"ר)
3.7	1.1	מזה: למגורים (אלפי מ"ר)
17	5	מספר דירות
3,966		מספר דירות למגורים לפי מרשם מבנים ודירות

שטח וצפיפות

9.26	שטח (קמ"ר)
..	צפיפות לקמ"ר

חינוך

ילדים בגנים של משרד החינוך תש"ף 2019/20				
סך הכל	גיל 3	גיל 4	גיל 5	גיל 6
986	316	333	332	5
תש"ף 2019/20	בתי ספר	כיתות	תלמידים	ממוצע תלמידים לכיתה
סך הכל	11	169	4,316	
יסודי	7	99	2,451	27
על-יסודי	5	70	1,865	
חטיבת ביניים	..	28	860	
תיכון	3	42	1,005	
זכאים לתעודות בגרות מבין תלמידי כיתות יב (אחוזים):				
סך הכל	62.9			
עמדו בדרישות הסף של האוניברסיטאות	49.0			

השכלה גבוהה

2021	אחוז
15.4	בעלי תארים מישראל מכלל בני 35-55
25.2	מסיימי יב שהחלו לימודים גבוהים בתוך 8 שנים מסיום התיכון
13.1	סטודנטים מכלל בני 20-25
2.4	סטודנטים מתוך כלל האוכלוסייה

בריאות

4.38	2020-2016	שיעור פטירות מתוקנן ל-1,000 תושבים
1.88		שיעור פריון כולל ל-1,000 תושבים
1384.3	2019-2017	מספר מקרי סוכרת ממוצע לשנה
75.25	2019-2017	שיעור מקרי סוכרת מתוקנן ל-1,000 תושבים
		בעלי עודף משקל/השמנת יתר (אחוזים)
16.0	2019/20	כיתה א
40.0	2019/20	כיתה ז
17.4	2018-2014	מספר מקרי סרטן ממוצע לשנה, גברים
230.98	2018-2014	שיעור מקרי סרטן מכל הסוגים מתוקנן ל-100,000 תושבים, גברים
17.2	2018-2014	מספר מקרי סרטן ממוצע לשנה, נשים
181.07	2018-2014	שיעור מקרי סרטן מכל הסוגים מתוקנן ל-100,000 תושבים, נשים

תשתיות ושירותים עירוניים

גמר	התחלה	
-	-	סלילת כבישים חדשים, הרחבה ושיקום של כבישים
-	-	אורך (ק"מ)
-	-	שטח (אלפי מ"ר)
-	-	הנחת צינורות: מים (ק"מ)
-	-	ביוב (ק"מ)
-	-	תיעול (ק"מ)

2020

ערערה

מדד פריפריאליות 2015

5	אשכול: (מ-1 עד 10, 1 הפריפריאלי ביותר)
0.262	ערך מדד:
156	דירוג: (מ-1 עד 255, 1 הפריפריאלי ביותר)
	דירוג לפי מרכיבי המדד:
149	מדד נגישות פוטנציאלית: (מ-1 עד 255, 1 הנגישות הנמוכה ביותר)
153	קרבה לגבול מחוז תל אביב: (מ-1 עד 255, 1 המרוחק ביותר)

מדד חברתי-כלכלי 2017

3	אשכול: (מ-1 עד 10, 1 הנמוך ביותר)
-0.757	ערך מדד:
69	דירוג: (מ-1 עד 255, 1 הנמוך ביותר)

מדד קומפקטיות 2018

7	אשכול: (מ-1 עד 10, 1 הקומפקטי ביותר)
154	דירוג: (מ-1 עד 197, 1 הקומפקטי ביותר)
0.697	ציון תקן:

2020

אוכלוסיית דיור משותף

סך הכל	אחוז מאוכל' הרשות
..	מוסדות דיור משותף
..	דיירי דיור משותף
..	בתי אבות ודיור מוגן
..	מוסדות חינוך
..	מוסדות דת
..	מוסדות אשפוז כולל הוסטלים
..	מוסדות אחרים

שימושי קרקע 2013

אחוז	קמ"ר	
100.0	9.13	סך הכל שטח שיפוט
40.4	3.69	מגורים
0.5	0.05	חינוך והשכלה
-	-	בריאות ורווחה
0.1	0.01	שירותים ציבוריים
0.4	0.04	תרבות, פנאי, נופש וספורט
0.2	0.02	מסחר ומשרדים
-	-	תעשייה
0.4	0.04	תשתית ותחבורה
0.1	0.01	מבנים חקלאיים
-	-	גינון לנוי, פארק ציבורי
14.7	1.34	יער וחורש
10.1	0.92	מטעים
2.3	0.21	גידולי שדה
30.8	2.80	שטח פתוח אחר
6,314	(נפשות לקמ"ר)	צפיפות אוכלוסייה לשטח בנוי למגורים
23.3	(אלפים)	אוכלוסייה בסוף 2013 - סך הכל (אלפים)

2020

ערערה

נתוני ביצוע תקציב הרשות (אלפי ש"ח, אלא אם כן צוין אחרת)

הוצאות		הכנסות	
129,846	סך הכל תשלומים (תקציב רגיל ובלתי רגיל)	126,279	סך הכל תקבולים (תקציב רגיל ובלתי רגיל)
115,078	<u>תקציב רגיל - סך הכל</u>	113,743	<u>תקציב רגיל - סך הכל</u>
4,513	הוצאות לנפש (ש"ח)	4,461	הכנסות לנפש (ש"ח)
	לפי פרקי תקציב		לפי פרקי תקציב
6,648	הנהלה וכלליות	45,682	מיסים ומענקים
13,873	שירותים מקומיים	2,454	שירותים מקומיים
76,729	שירותים ממלכתיים	64,436	שירותים ממלכתיים
56,680	מזה: חינוך	50,774	מזה: חינוך
17,197	רווחה	12,994	רווחה
2,506	תרבות	668	תרבות
1,719	מפעלים	476	מפעלים
81	מזה: מפעל המים	4	מזה: מפעל מים
16,109	תשלומים בלתי רגילים	695	תקבולים בלתי רגילים
	לפי סיווג כלכלי		לפי סיווג כלכלי
59,806	עלות עבודה - סך הכל	25,759	הכנסות עצמיות - סך הכל
40,932	מזה: חינוך	75	מזה: חינוך
3,775	רווחה	175	רווחה
		13,525	ארנונה - סך הכל גבייה
26,176	הוצאות לפעולות		* למגורים
472	פירעון מלוות	11,253	סך הכל גבייה
164	הוצאות מימון	44,050	סך הכל חיובים נטו
		25.5 %	יחס גבייה לכלל החיובים
		8,880	גבייה השנה (קרן + ריבית)
		29,600	חיוב בשנת החשבון
		30.0 %	יחס גבייה השנה לחיוב השנה
1,647	העברות והוצאות חד-פעמיות (כולל כיסוי גירעון מצטבר)	8,382	פטורים, שחרורים והנחות
		2,373	גביית פיגורים (קרן + ריבית)
26,813	כלליות, השתתפויות ותמיכות	2,272	* לא למגורים - סך הכל גבייה
		11,984	עצמיות אחרות
		87,984	הכנסות מהממשלה - סך הכל
		51,209	מזה: משרד החינוך
		12,819	משרד הרווחה
		17,360	מענק כללי
		5,118	מענקים מיוחדים ו/או מיועדים
		-	מענקים להקטנת גירעון מצטבר
		-	מלווה לאיזון
14,768	<u>תקציב בלתי רגיל - סך הכל</u>	12,536	<u>תקציב בלתי רגיל - סך הכל</u>
12,197	מזה: עבודות שבוצעו במשך השנה	-	מזה: השתתפות בעלי נכסים
-	העברת מלוות	7,024	השתתפות משרדי ממשלה
2,571	הוצאות אחרות	-	מלוות
		5,512	הכנסות אחרות
			עודף/גירעון בתקציב הרגיל השנה
		-1,335	עודף/גירעון בתקציב הרגיל השנה ללא קבלת מלוות לאיזון
		-1,335	עודף/גירעון מצטבר בתקציב הרגיל לסוף שנה
		-14,158	עומס מלוות לפירעון בסוף השנה (כולל הפרשי הצמדה)
		2,519	

2020

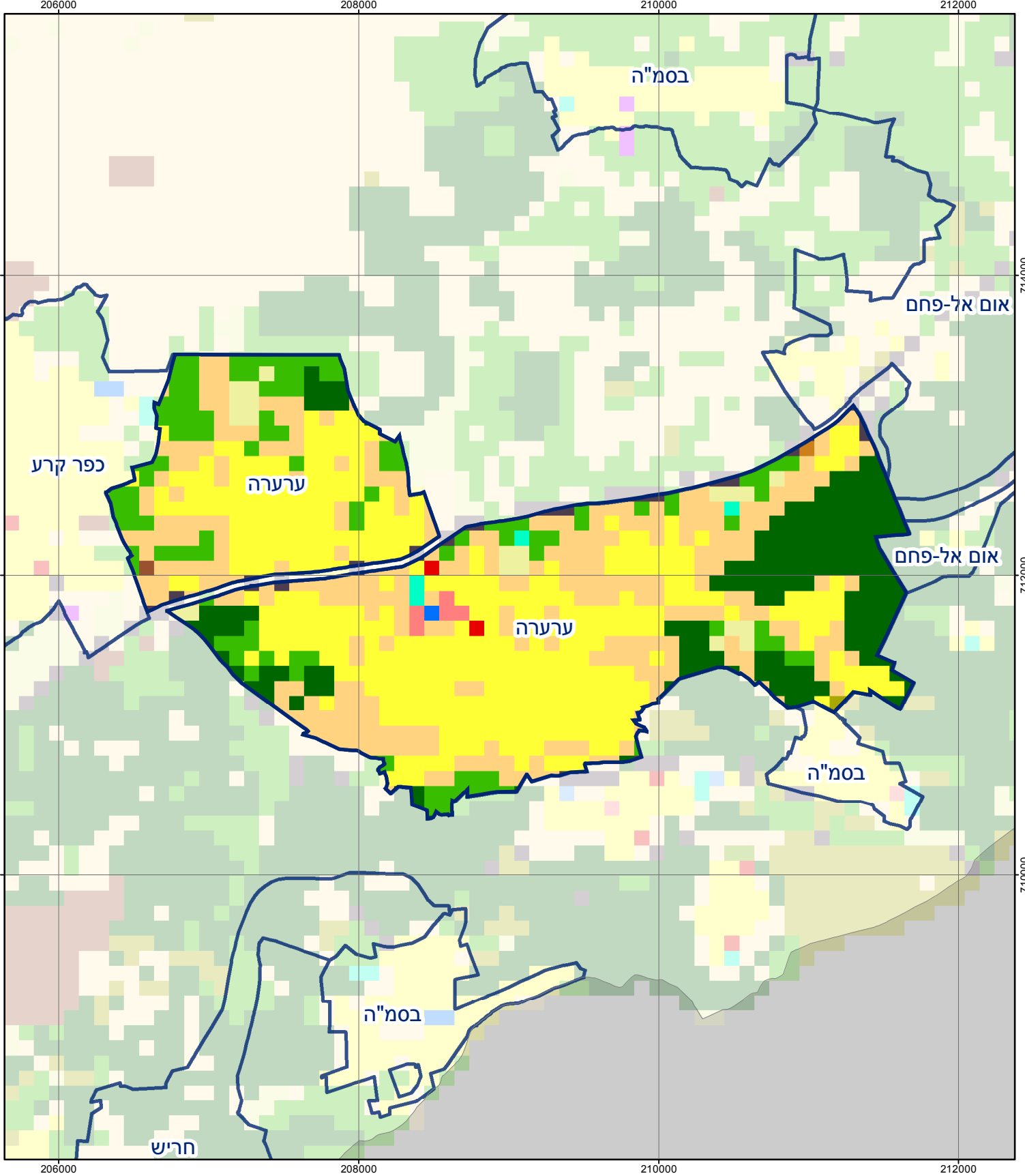
ערערה

חיובי ארנונה* לפי סוג נכס (2019 ו-2020)

חיוב באלפי ש"ח		שטחים באלפי מ"ר		סוג הנכס
2020	2019	2020	2019	
29,508	29,684	853	848	סך הכל
24,836	24,605	698	693	מגורים
3,045	3,084	43	44	משרדים, שירותים ומסחר
41	41	1	1	תעשייה
473	472	10	10	מלאכה
-	316	1	1	בנקים וחברות ביטוח
-	-	-	-	בתי מלון
176	61	14	6	חניונים
761	765	76	77	קרקע תפוסה
-	-	-	-	קרקע תפוסה המשמשת לעריכת אירועים
-	-	-	-	קרקע תפוסה במפעל עתיר שטח
0	0	0	0	אדמה חקלאית
61	55	6	5	מבנה חקלאי
-	-	-	-	אדמת בניין
-	-	-	-	מגורים שאינם בשימוש
-	-	-	-	מערכת סולרית הממוקמת על גג נכס
-	-	-	-	מערכת סולרית שאינה ממוקמת על גג נכס
-	-	-	-	קרקע תפוסה למערכת סולרית
115	286	5	12	יתר סוגי הנכסים

* חיובי ארנונה מתייחסים לנתוני חיוב ראשוני, שאינו כולל את השינויים בסכומי המס בשל הצמדה ואת הגידול הטבעי שחל במהלך השנה כתוצאה מתוספת נכסים.

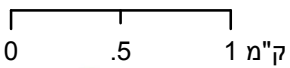
מקור הנתונים: דוח כספי שנתי מבוקר ברשויות מקומיות, נספח א.



ערערה

סוג רשות: מועצה מקומית

637 סמל יישוב:



הלשכה המרכזית לסטטיסטיקה
Central Bureau of Statistics
دائرة الإحصاء المركزية

מפת התמצאות



שימושי קרקע:	
כרייה וחציבה	חינוך והשכלה
גופי מים	בריאות ורווחה
גינון לנוי פארק ציבורי	שירותי דת
יער וחורש	חירום והצלה
מטעים	שירותי מנהל ציבורי
גידולי שדה	בתי עלמין
שיחים בתה ועשבוני	תרבות פנאי וספורט
קרקע וסלע	מלונאות ואירוח כפרי
מסחר ומגורים במרכז עירוני	תחבורה
מסחר ומשרדים	תעשייה
מכלולי תשתית	שירות לציבור ללא אפיון
מגורים	מבנים חקלאיים