

2020

פוריזדיס

כללי

מספרים מוחלטים	קבוצת אוכלוסייה ודת	אחוזים
13,450	סך הכל	100.0
	ערבים	99.9
	מוסלמים	99.9

סמל: 0537 מחוז: חיפה
 מעמד מוניציפלי: מועצה מקומית
 שנת קבלת מעמד מוניציפלי: 1952
 מספר חברי מועצה: 11
 סמל ושם ועדת תכנון ובנייה: 353 יישובי הברון
 מרחק מגבול מחוז תל אביב (2015) (ק"מ): 50.3
 מרחב ימי, רשויות הגובלות בחוף הים: 0

דמוגרפיה

אחוז גידול האוכלוסייה (לעומת שנה קודמת) 1.5

לידות חי 231

פטירות 60

ריבוי טבעי - סך הכל 171
 שיעור ל-1,000 תושבים 12.8

פטירות תינוקות (ממוצע 2016-2020) 1.6
 שיעור ל-1,000 לידות חי 2020-2016 (5.9)

הגירה בתוך הרשות 24

מאזן הגירה פנימית 10

מאזן הגירה - סך הכל 24

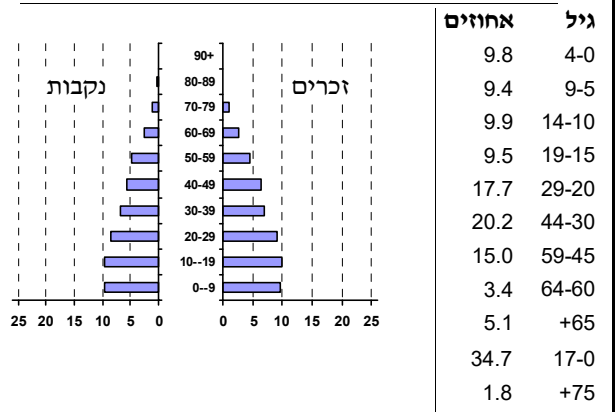
אוכלוסייה בסוף 2020 - סך הכל (אלפים) 13.5

זכרים 6.8

נקבות 6.7

יחס תלות (ל-1,000 תושבים בלתי תלויים) 778

התפלגות אוכלוסייה, לפי גיל ומין (אחוזים)



הגירה פנימית, לפי מין וגיל

גיל				מין		סך הכל	
+65	64-30	29-15	עד 14	נקבות	זכרים		
-	29	28	36	59	34	93	נכנסים
..	25	27	30	55	28	83	יוצאים

שכר ורווחה

מקבלי קצבאות בגין ילדים (סוף שנה)

מספר ילדים במשפחה			סך הכל	משפחות ילדים
+5	4-3	2-1		
69	710	1,259	2,038	
377	2,335	1,940	4,652	

נתוני 2019

שכר חודשי ממוצע של שכיר במשך השנה

% שינוי ריאלי לעומת שנה קודמת	ש"ח	סך הכל
2.6	6,400	גברים
2.3	7,731	נשים
4.4	4,689	

מספר השכירים 6,156
 אחוז השכירים המשתכרים עד שכר מינימום 49.6

מדד אי-השוויון - שכירים (מדד גיני, 0 שוויון מלא) 0.3361

מספר העצמאים 454
 הכנסה חודשית ממוצעת של עצמאי במשך השנה (ש"ח) 8,431
 אחוז שינוי ריאלי לעומת שנה קודמת 2.2

אחוז העצמאים המשתכרים עד מחצית השכר הממוצע 43.2

מקבלי:

דמי אבטלה - סך הכל (ממוצע חודשי) 790

מזה: גברים 443

הכשרה מקצועית -

גיל ממוצע (לא כולל חיילים) 37

דמי אבטלה ממוצעים ליום (ש"ח) 157

קצבאות זקנה ושירים (סוף שנה) 690

מזה: אחוז מקבלי השלמת הכנסה 22.8

גמלת הבטחת הכנסה (נפשות, במשך השנה) 260

גמלאות (סוף שנה): סיעוד 330

נכות כללית 431

ניידות 46

נכות מעבודה ותלויים 46

מבוטחים בקופות חולים

באחוזים: כללית 81.8

מכבי 9.8

מאוחדת 8.2

לאומית 0.2

2020

פורידיס

מים

880	תקבולים (אלפי מ"ק)	
94	פחת (אלפי מ"ק)	
10.7	אחוז הפחת מסך כל תקבולי המים	
צריכה, לפי ייעוד		
אחוז מסך הכל	אלפי מ"ק	
100.0	786	סך הכל
100.0	786	ביתית (וכל צריכה אחרת)
-	-	חקלאית
צריכה ביתית (וכל צריכה אחרת), לפי ייעוד		
מ"ק לנפש	אחוז	אלפי מ"ק
58.4	100.0	786
51.6	88.3	694
3.7	6.4	50
1.3	2.2	17
0.6	1.0	8
1.1	1.9	15

תחבורה

4,784	כלי רכב מנועיים - סך הכל
3,927	מזה: כלי רכב פרטיים
9.3	גיל ממוצע של כלי רכב פרטי (שנים)
7	תאונות דרכים עם נפגעים (ת"ד) - סך הכל
-	קטלניות
2	קשות
5	קלות
0.5	שיעור ל-1,000 תושבים
1.5	שיעור ל-1,000 כלי רכב
-	הרוגים

פסולת

	פסולת מוצקה ביתית, מסחרית וגזם
1.4	(ק"ג לנפש ליום)
0.0	אחוז מחזור

בנייה ודיוור

גמר בנייה	התחלת בנייה	
7.3	10.4	שטח - סך הכל (אלפי מ"ר)
7.1	7.5	מזה: למגורים (אלפי מ"ר)
40	40	מספר דירות
3,024		מספר דירות למגורים לפי מרשם מבנים ודירות

שטח וצפיפות

4.06	שטח (קמ"ר)
3,315.2	צפיפות לקמ"ר

חינוך

ילדים בגנים של משרד החינוך תש"ף 2019/20				
גיל 6	גיל 5	גיל 4	גיל 3	סך הכל
18	243	303	276	840
תש"ף 2019/20	בתי ספר	כיתות	תלמידים	ממוצע תלמידים לכיתה
סך הכל	7	137	3,101	
יסודי	4	70	1,603	26
על-יסודי	6	67	1,498	
חטיבת ביניים	..	25	695	
תיכון	4	42	803	
זכאים לתעודות בגרות מבין תלמידי כיתות יב (אחוזים):				
סך הכל 80.9				
עמדו בדרישות הסף של האוניברסיטאות 53.5				

השכלה גבוהה

אחוז	2021
9.2	בעלי תארים מישראל מכלל בני 35-55
18.0	מסיימי יב שהחלו לימודים גבוהים בתוך 8 שנים מסיום התיכון
12.3	סטודנטים מכלל בני 20-25
2.1	סטודנטים מתוך כלל האוכלוסייה

בריאות

6.44	2020-2016	שיעור פטירות מתוקנן ל-1,000 תושבים
2.21		שיעור פריון כולל ל-1,000 תושבים
901.0	2019-2017	מספר מקרי סוכרת ממוצע לשנה
98.51	2019-2017	שיעור מקרי סוכרת מתוקנן ל-1,000 תושבים
23.0	2019/20	בעלי עודף משקל/השמנת יתר (אחוזים) כיתה א
42.0	2019/20	כיתה ז
..	2018-2014	מספר מקרי סרטן ממוצע לשנה, גברים
..	2018-2014	שיעור מקרי סרטן מכל הסוגים מתוקנן ל-100,000 תושבים, גברים
..	2018-2014	מספר מקרי סרטן ממוצע לשנה, נשים
..	2018-2014	שיעור מקרי סרטן מכל הסוגים מתוקנן ל-100,000 תושבים, נשים

תשתיות ושירותים עירוניים

גמר	התחלה	
-	-	סלילת כבישים חדשים, הרחבה ושיקום של כבישים
-	-	אורך (ק"מ)
-	-	שטח (אלפי מ"ר)
-	-	הנחת צינורות: מים (ק"מ)
-	-	ביוב (ק"מ)
-	-	תיעול (ק"מ)

2020

פורידיס

מדד פריפריאליות 2015

5	אשכול: (מ-1 עד 10, 1 הפריפריאלי ביותר)
0.163	ערך מדד:
141	דירוג: (מ-1 עד 255, 1 הפריפריאלי ביותר)
	דירוג לפי מרכיבי המדד:
125	מדד נגישות פוטנציאלית: (מ-1 עד 255, 1 הנגישות הנמוכה ביותר)
154	קרבה לגבול מחוז תל אביב: (מ-1 עד 255, 1 המרוחק ביותר)

מדד חברתי-כלכלי 2017

3	אשכול: (מ-1 עד 10, 1 הנמוך ביותר)
-0.904	ערך מדד:
51	דירוג: (מ-1 עד 255, 1 הנמוך ביותר)

מדד קומפקטיות 2018

2	אשכול: (מ-1 עד 10, 1 הקומפקטי ביותר)
17	דירוג: (מ-1 עד 197, 1 הקומפקטי ביותר)
-1.188	ציון תקן:

2020

אוכלוסיית דיור משותף

סך הכל	אחוז מאוכל' הרשות
..	מוסדות דיור משותף
..	דיירי דיור משותף
..	בתי אבות ודיור מוגן
..	מוסדות חינוך
..	מוסדות דת
..	מוסדות אשפוז כולל הוסטלים
..	מוסדות אחרים

שימושי קרקע 2013

אחוז	קמ"ר	
100.0	4.06	סך הכל שטח שיפוט
19.5	0.79	מגורים
0.5	0.02	חינוך והשכלה
0.2	0.01	בריאות ורווחה
0.2	0.01	שירותים ציבוריים
0.5	0.02	תרבות, פנאי, נופש וספורט
0.2	0.01	מסחר ומשרדים
0.2	0.01	תעשייה
4.2	0.17	תשתית ותחבורה
5.9	0.24	מבנים חקלאיים
-	-	גינון לנוי, פארק ציבורי
17.0	0.69	יער וחורש
22.7	0.92	מטעים
9.9	0.40	גידולי שדה
19.0	0.77	שטח פתוח אחר
15,063	(נפשות לקמ"ר)	צפיפות אוכלוסייה לשטח בנוי למגורים
11.9	(אלפים)	אוכלוסייה בסוף 2013 - סך הכל (אלפים)

2020

פורידיס

נתוני ביצוע תקציב הרשות (אלפי ש"ח, אלא אם כן צוין אחרת)

הוצאות		הכנסות	
109,233	סך הכל תשלומים (תקציב רגיל ובלתי רגיל)	124,781	סך הכל תקבולים (תקציב רגיל ובלתי רגיל)
89,137	<u>תקציב רגיל - סך הכל</u>	93,690	<u>תקציב רגיל - סך הכל</u>
6,603	הוצאות לנפש (ש"ח)	6,940	הכנסות לנפש (ש"ח)
	לפי פרקי תקציב		לפי פרקי תקציב
8,268	הנהלה וכלליות	26,628	מיסים ומענקים
7,469	שירותים מקומיים	1,413	שירותים מקומיים
62,391	שירותים ממלכתיים	56,921	שירותים ממלכתיים
46,308	מזה: חינוך	46,938	מזה: חינוך
10,974	רווחה	8,771	רווחה
4,815	תרבות	1,212	תרבות
4,294	מפעלים	5,213	מפעלים
3,042	מזה: מפעל המים	5,213	מזה: מפעל מים
6,715	תשלומים בלתי רגילים	3,515	תקבולים בלתי רגילים
	לפי סיווג כלכלי		לפי סיווג כלכלי
46,032	עלות עבודה - סך הכל	19,385	הכנסות עצמיות - סך הכל
32,886	מזה: חינוך	141	מזה: חינוך
2,659	רווחה	11	רווחה
		5,845	ארנונה - סך הכל גבייה
13,096	הוצאות לפעולות		* למגורים
		5,342	סך הכל גבייה
708	פירעון מלוות	54,670	סך הכל חיובים נטו
		9.8 %	יחס גבייה לכלל החיובים
209	הוצאות מימון	3,751	גבייה השנה (קרן + ריבית)
		13,205	חיוב בשנת החשבון
	העברות והוצאות חד-פעמיות (כולל כיסוי גירעון מצטבר)	28.4 %	יחס גבייה השנה לחיוב השנה
1,731		6,437	פטורים, שחרורים והנחות
		1,591	גביית פיגורים (קרן + ריבית)
27,361	כלליות, השתתפויות ותמיכות	503	* לא למגורים - סך הכל גבייה
		13,388	עצמיות אחרות
		74,305	הכנסות מהממשלה - סך הכל
		47,098	מזה: משרד החינוך
		8,760	משרד הרווחה
		13,482	מענק כללי
		3,733	מענקים מיוחדים ו/או מיועדים
		-	מענקים להקטנת גירעון מצטבר
		-	מלווה לאיזון
20,096	<u>תקציב בלתי רגיל - סך הכל</u>	31,091	<u>תקציב בלתי רגיל - סך הכל</u>
19,537	מזה: עבודות שבוצעו במשך השנה	-	מזה: השתתפות בעלי נכסים
-	העברת מלוות	17,759	השתתפות משרדי ממשלה
559	הוצאות אחרות	8,000	מלוות
		5,332	הכנסות אחרות
		4,553	עודף/גירעון בתקציב הרגיל השנה
		4,553	עודף/גירעון בתקציב הרגיל השנה ללא קבלת מלוות לאיזון
		6,850	עודף/גירעון מצטבר בתקציב הרגיל לסוף שנה
		8,660	עומס מלוות לפירעון בסוף השנה (כולל הפרשי הצמדה)

2020

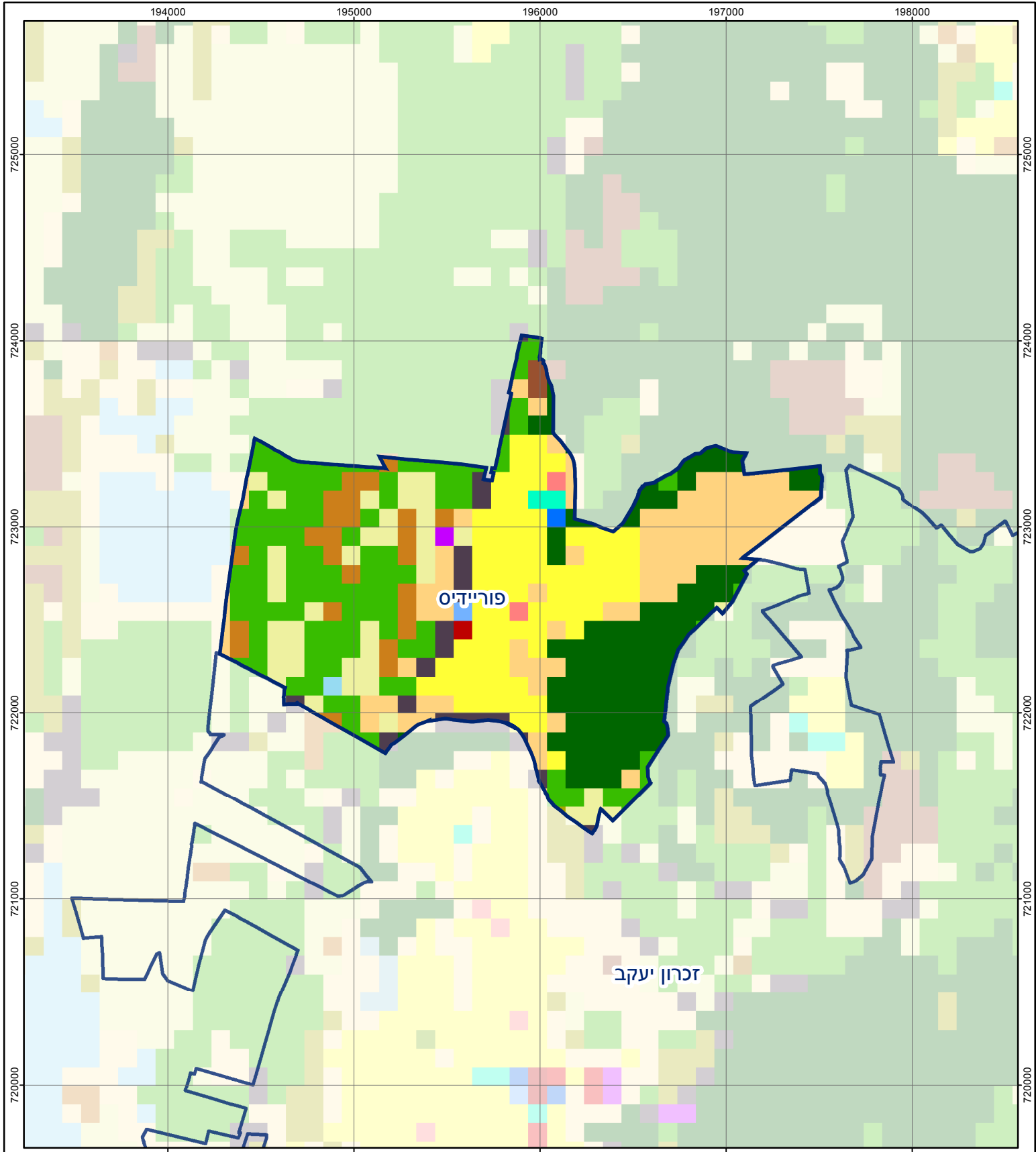
פורידיס

חיובי ארנונה* לפי סוג נכס (2019 ו-2020)

חיוב באלפי ש"ח		שטחים באלפי מ"ר		סוג הנכס
2020	2019	2020	2019	
12,263	11,837	1,898	1,872	סך הכל
11,312	10,930	315	313	מגורים
727	690	10	11	משרדים, שירותים ומסחר
29	28	0	0	תעשייה
-	-	-	-	מלאכה
74	72	0	0	בנקים וחברות ביטוח
-	-	-	-	בתי מלון
-	-	-	-	חניונים
41	40	4	4	קרקע תפוסה
-	-	-	-	קרקע תפוסה המשמשת לעריכת אירועים
-	-	-	-	קרקע תפוסה במפעל עתיר שטח
80	77	1,569	1,543	אדמה חקלאית
-	-	-	-	מבנה חקלאי
-	-	-	-	אדמת בניין
-	-	-	-	מגורים שאינם בשימוש
-	-	-	-	מערכת סולרית הממוקמת על גג נכס
-	-	-	-	מערכת סולרית שאינה ממוקמת על גג נכס
-	-	-	-	קרקע תפוסה למערכת סולרית
-	-	0	0	יתר סוגי הנכסים

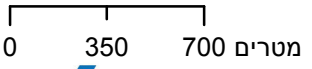
* חיובי ארנונה מתייחסים לנתוני חיוב ראשוני, שאינו כולל את השינויים בסכומי המס בשל הצמדה ואת הגידול הטבעי שחל במהלך השנה כתוצאה מתוספת נכסים.

מקור הנתונים: דוח כספי שנתי מבוקר ברשויות מקומיות, נספח א.

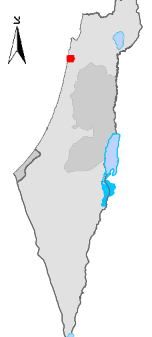


פורידיס

סוג רשות: מועצה מקומית
 537 סמל יישוב:



מפת התמצאות



שימושי קרקע:		
כרייה וחציבה	מסחר ומגורים במרכז עירוני	חינוך והשכלה
גופי מים	תחבורה	בריאות ורווחה
גינות לנוי פארק ציבורי	מסחר ומשרדים	שירותי דת
יער וחורש	תעשייה	חירום והצלה
מטעים	מכלולי תשתית	שירותי מנהל ציבורי
גידולי שדה	שירות לציבור ללא אפיון	בתי עלמין
שיחים בתה ועשבוני	מגורים	תרבות פנאי וספורט
קרקע וסלע	מבנים חקלאיים	מלונאות ואירוח כפרי