

2020

פסוטה

כללי

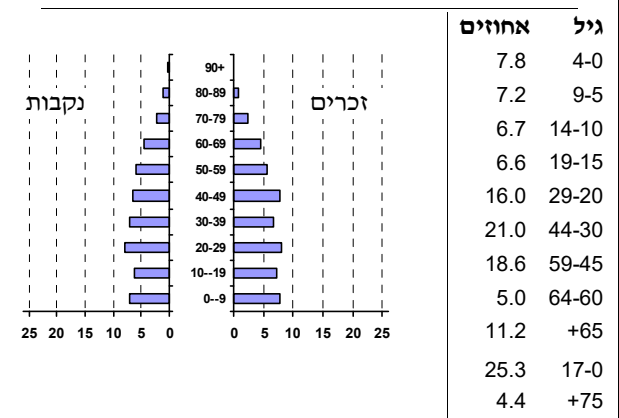
מספרים מוחלטים	קבוצת אוכלוסייה ודת	אחוזים
3,180	סך הכל	100.0
	ערבים	99.8
	מוסלמים	0.2
	נוצרים	99.8
	דרוזים	..
0.3	אחוז גידול האוכלוסייה (לעומת שנה קודמת)	
51	לידות חי	
16	פטירות	
35	ריבוי טבעי - סך הכל	
11.0	שיעור ל-1,000 תושבים	
-	פטירות תינוקות (ממוצע 2016-2020)	
-	שיעור ל-1,000 לידות חי 2016-2020	
0	הגירה בתוך הרשות	
-17	מאזן הגירה פנימית	
-21	מאזן הגירה - סך הכל	

סמל: 0535 מחוז: הצפון
 מעמד מוניציפלי: מועצה מקומית
 שנת קבלת מעמד מוניציפלי: 1965
 מספר חברי מועצה: 9
 סמל ושם ועדת תכנון ובנייה: 258 מעלה נפתלי
 מרחק מגבול מחוז תל אביב (2015) (ק"מ): 132.6
 מרחב ימי, רשויות הגובלות בחוף הים: 0

דמוגרפיה

אוכלוסייה בסוף 2020 - סך הכל (אלפים) 3.2
 זכרים 1.6
 נקבות 1.6
 יחס תלות (ל-1,000 תושבים בלתי תלויים) 650

התפלגות אוכלוסייה, לפי גיל ומין (אחוזים)



הגירה פנימית, לפי מין וגיל

גיל				מין		סך הכל	
+65	64-30	29-15	עד 14	נקבות	זכרים		
..	5	5	3	6	8	14	נכנסים
-	12	7	12	21	10	31	יוצאים

שכר ורווחה

מקבלי קצבאות בגין ילדים (סוף שנה)				מספר ילדים במשפחה		סך הכל	משפחות ילדים
+5	4-3	2-1	ש"ח	% שינוי ריאלי לעומת שנה קודמת			
-	115	291	411				
25	363	442	830				
נתוני 2019							
שכר חודשי ממוצע של שכיר במשך השנה							
		ש"ח					
		סך הכל	8,582				
		גברים	10,482				
		נשים	6,545				
1,618		מספר השכירים					
40.9		אחוז השכירים המשתכרים עד שכר מינימום					
0.3819		מדד אי-השוויון - שכירים (מדד גייני, 0 שוויון מלא)					
223		מספר העצמאים					
9,459		הכנסה חודשית ממוצעת של עצמאי במשך השנה (ש"ח)					
-5.4		אחוז שינוי ריאלי לעומת שנה קודמת					
45.3		אחוז העצמאים המשתכרים עד מחצית השכר הממוצע					

מקבלי:
 דמי אבטלה - סך הכל (ממוצע חודשי) 213
 מזה: גברים 95
 הכשרה מקצועית -
 גיל ממוצע (לא כולל חיילים) 38
 דמי אבטלה ממוצעים ליום (ש"ח) 162
 קצבאות זקנה ושאימים (סוף שנה) 361
 מזה: אחוז מקבלי השלמת הכנסה 18.8
 גמלת הבטחת הכנסה (נפשות, במשך השנה) 70
 גמלאות (סוף שנה): סיעוד 105
 נכות כללית 85
 נידות 16
 נכות מעבודה ותלויים 18

מבטחים בקופות חולים

באחוזים: כללית 58.7
 מכבי 12.1
 מאוחדת 19.7
 לאומית 9.5

2020

פסוטה

מים

244 תקבולים (אלפי מ"ק)		
16 פחת (אלפי מ"ק)		
6.6 אחוז הפחת מסך כל תקבולי המים		
צריכה, לפי ייעוד		
אחוז מסך הכל	אלפי מ"ק	
100.0	228	סך הכל
93.3	213	ביתית (וכל צריכה אחרת)
6.7	15	חקלאית
צריכה ביתית (וכל צריכה אחרת), לפי ייעוד		
מ"ק לנפש	אחוז	אלפי מ"ק
66.9	100.0	213 סך הכל
58.5	87.6	186 מזה: למגורים
1.0	1.5	3 למוסדות הרשות
1.3	1.9	4 לגינון ציבורי
1.4	2.0	4 למסחר ומלאכה
0.1	0.1	0 לבנייה

תחבורה

1,600 כלי רכב מנועיים - סך הכל
1,383 מזה: כלי רכב פרטיים
8.0 גיל ממוצע של כלי רכב פרטי (שנים)
- תאונות דרכים עם נפגעים (ת"ד) - סך הכל
- קטלניות
- קשות
- קלות
- שיעור ל-1,000 תושבים
- שיעור ל-1,000 כלי רכב
- הרוגים

פסולת

פסולת מוצקה ביתית, מסחרית וגזם
1.5 (ק"ג לנפש ליום)
1.5 אחוז מחזור

בנייה ודיוור

גמר בנייה	התחלת בנייה	
1.0	2.3	שטח - סך הכל (אלפי מ"ר)
1.0	1.9	מזה: למגורים (אלפי מ"ר)
4	7	מספר דירות
920		מספר דירות למגורים לפי מרשם מבנים ודירות

שטח וצפיפות

11.05 שטח (קמ"ר)
.. צפיפות לקמ"ר

חינוך

ילדים בגנים של משרד החינוך תש"ף 2019/20				
סך הכל	גיל 3	גיל 4	גיל 5	גיל 6
168	59	55	51	..

תש"ף 2019/20	בתי ספר	כיתות	תלמידים	ממוצע תלמידים לכיתה
סך הכל	..	15	390	26
יסודי	..	15	390	
על-יסודי	..	0	0	
חטיבת ביניים	..	0	0	
תיכון	..	0	0	
זכאים לתעודות בגרות מבין תלמידי כיתות יב (אחוזים):				
סך הכל	64.6			
עמדו בדרישות הסף של האוניברסיטאות	60.4			

השכלה גבוהה

2021	אחוז
24.3	בעלי תארים מישראל מכלל בני 35-55
..	מסיימי יב שהחלו לימודים גבוהים בתוך 8 שנים מסיום התיכון
33.9	סטודנטים מכלל בני 20-25
5.2	סטודנטים מתוך כלל האוכלוסייה

בריאות

6.47	2020-2016	שיעור פטירות מתוקנן ל-1,000 תושבים
..		שיעור פריון כולל ל-1,000 תושבים
..	2019-2017	מספר מקרי סוכרת ממוצע לשנה
..	2019-2017	שיעור מקרי סוכרת מתוקנן ל-1,000 תושבים
..	2019/20	בעלי עודף משקל/השמנת יתר (אחוזים) כיתה א
..	2019/20	כיתה ז
..	2018-2014	מספר מקרי סרטן ממוצע לשנה, גברים
..	2018-2014	שיעור מקרי סרטן מכל הסוגים מתוקנן ל-100,000 תושבים, גברים
..	2018-2014	מספר מקרי סרטן ממוצע לשנה, נשים
..	2018-2014	שיעור מקרי סרטן מכל הסוגים מתוקנן ל-100,000 תושבים, נשים

תשתיות ושירותים עירוניים

גמר	התחלה	
-	-	סלילת כבישים חדשים, הרחבה ושיקום של כבישים
-	-	אורך (ק"מ)
-	-	שטח (אלפי מ"ר)
-	-	הנחת צינורות: מים (ק"מ)
-	-	ביוב (ק"מ)
-	-	תיעול (ק"מ)

2020

פסוטה

מדד פריפריאליות 2015

3	אשכול: (מ-1 עד 10, 1 הפריפריאלי ביותר)
-0.929	ערך מדד:
27	דירוג: (מ-1 עד 255, 1 הפריפריאלי ביותר)
	דירוג לפי מרכיבי המדד:
31	מדד נגישות פוטנציאלית: (מ-1 עד 255, 1 הנגישות הנמוכה ביותר)
25	קרבה לגבול מחוז תל אביב: (מ-1 עד 255, 1 המרוחק ביותר)

מדד חברתי-כלכלי 2017

6	אשכול: (מ-1 עד 10, 1 הנמוך ביותר)
0.306	ערך מדד:
155	דירוג: (מ-1 עד 255, 1 הנמוך ביותר)

מדד קומפקטיות 2018

3	אשכול: (מ-1 עד 10, 1 הקומפקטי ביותר)
52	דירוג: (מ-1 עד 197, 1 הקומפקטי ביותר)
-0.693	ציון תקן:

2020

אוכלוסיית דיור משותף

סך הכל	אחוז מאוכל' הרשות
..	מוסדות דיור משותף
..	דיירי דיור משותף
..	בתי אבות ודיור מוגן
..	מוסדות חינוך
..	מוסדות דת
..	מוסדות אשפוז כולל הוסטלים
..	מוסדות אחרים

שימושי קרקע 2013

אחוז	קמ"ר	
100.0	11.09	סך הכל שטח שיפוט
5.7	0.63	מגורים
0.2	0.02	חינוך והשכלה
-	-	בריאות ורווחה
0.1	0.01	שירותים ציבוריים
0.4	0.04	תרבות, פנאי, נופש וספורט
0.1	0.01	מסחר ומשרדים
-	-	תעשייה
1.3	0.14	תשתית ותחבורה
0.3	0.03	מבנים חקלאיים
-	-	גינון לנוי, פארק ציבורי
47.1	5.22	יער וחורש
9.2	1.02	מטעים
17.3	1.92	גידולי שדה
18.3	2.05	שטח פתוח אחר
4,762	(נפשות לקמ"ר)	צפיפות אוכלוסייה לשטח בנוי למגורים
3.0	(אלפים)	אוכלוסייה בסוף 2013 - סך הכל (אלפים)

2020

פסוטה

נתוני ביצוע תקציב הרשות (אלפי ש"ח, אלא אם כן צוין אחרת)

הוצאות		הכנסות	
28,431	סך הכל תשלומים (תקציב רגיל ובלתי רגיל)	28,260	סך הכל תקבולים (תקציב רגיל ובלתי רגיל)
21,732	<u>תקציב רגיל - סך הכל</u>	22,182	<u>תקציב רגיל - סך הכל</u>
6,791	הוצאות לנפש (ש"ח)	6,932	הכנסות לנפש (ש"ח)
	לפי פרקי תקציב		לפי פרקי תקציב
2,716	הנהלה וכלליות	13,408	מיסים ומענקים
4,748	שירותים מקומיים	1,039	שירותים מקומיים
9,495	שירותים ממלכתיים	7,048	שירותים ממלכתיים
4,633	מזה: חינוך	3,618	מזה: חינוך
3,607	רווחה	2,775	רווחה
1,047	תרבות	614	תרבות
545	מפעלים	1	מפעלים
-	מזה: מפעל המים	-	מזה: מפעל מים
4,228	תשלומים בלתי רגילים	686	תקבולים בלתי רגילים
	לפי סיווג כלכלי		לפי סיווג כלכלי
10,360	עלות עבודה - סך הכל	5,660	הכנסות עצמיות - סך הכל
2,337	מזה: חינוך	288	מזה: חינוך
1,396	רווחה	35	רווחה
4,618	הוצאות לפעולות	3,005	ארנונה - סך הכל גבייה
			* למגורים
647	פירעון מלוות	2,671	סך הכל גבייה
121	הוצאות מימון	5,001	סך הכל חיובים נטו
		53.4 %	יחס גבייה לכלל החיובים
469	העברות והוצאות חד-פעמיות (כולל כיסוי גירעון מצטבר)	2,092	גבייה השנה (קרן + ריבית)
		4,172	חיוב בשנת החשבון
5,517	כלליות, השתתפויות ותמיכות	50.1 %	יחס גבייה השנה לחיוב השנה
		1,175	פטורים, שחרורים והנחות
		579	גביית פיגורים (קרן + ריבית)
		334	* לא למגורים - סך הכל גבייה
		2,332	עצמיות אחרות
		16,522	הכנסות מהממשלה - סך הכל
		3,797	מזה: משרד החינוך
		2,690	משרד הרווחה
		7,697	מענק כללי
		1,402	מענקים מיוחדים ו/או מיועדים
		-	מענקים להקטנת גירעון מצטבר
		-	מלווה לאיזון
6,699	<u>תקציב בלתי רגיל - סך הכל</u>	6,078	<u>תקציב בלתי רגיל - סך הכל</u>
5,416	מזה: עבודות שבוצעו במשך השנה	-	מזה: השתתפות בעלי נכסים
-	העברת מלוות	2,763	השתתפות משרדי ממשלה
1,283	הוצאות אחרות	1,000	מלוות
		2,315	הכנסות אחרות
		450	עודף/גירעון בתקציב הרגיל השנה
		450	עודף/גירעון בתקציב הרגיל השנה ללא קבלת מלוות לאיזון
		-1,741	עודף/גירעון מצטבר בתקציב הרגיל לסוף שנה
		3,971	עומס מלוות לפירעון בסוף השנה (כולל הפרשי הצמדה)

2020

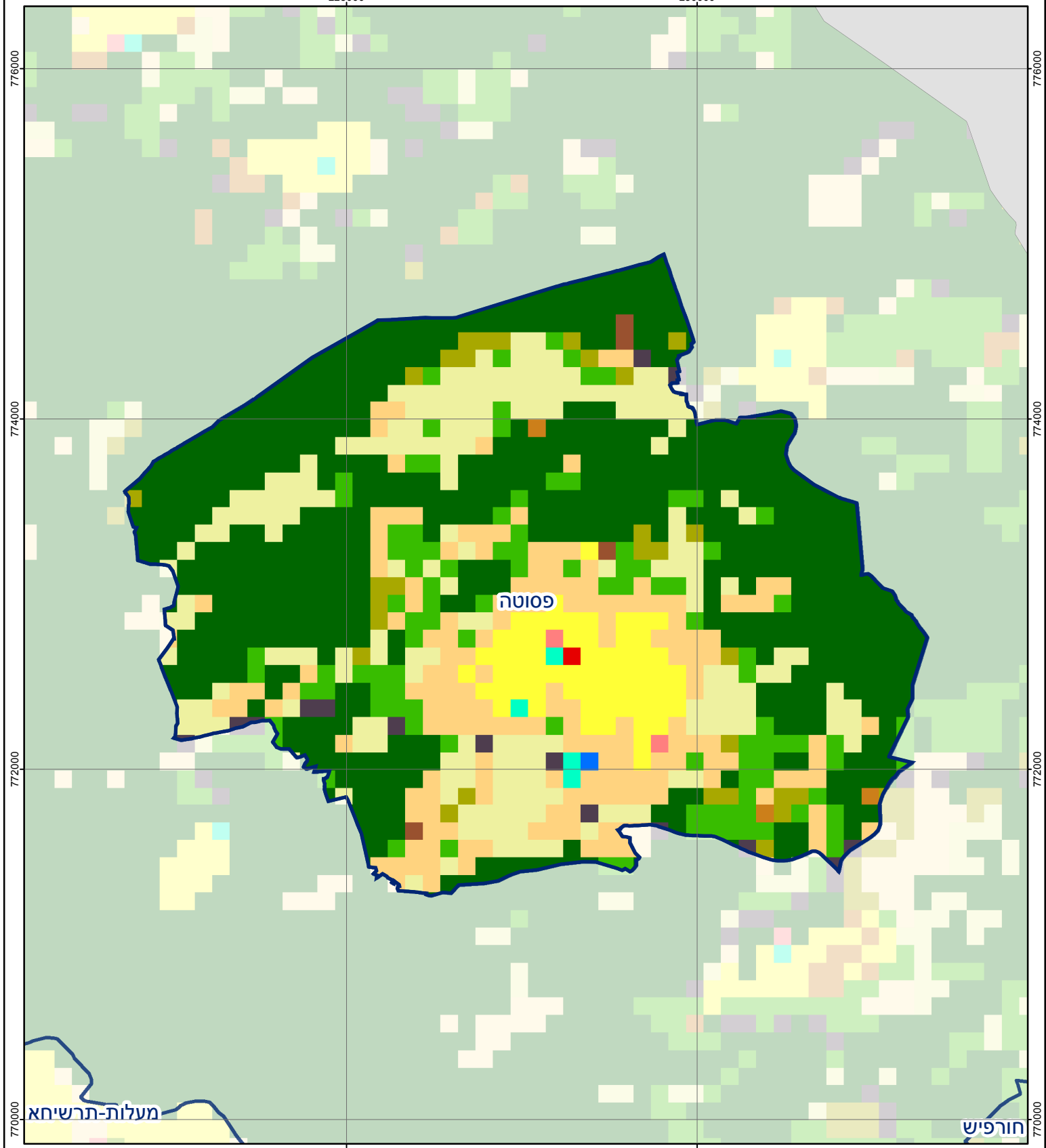
פסוטה

חיובי ארנונה* לפי סוג נכס (2019 ו-2020)

חיוב באלפי ש"ח		שטחים באלפי מ"ר		סוג הנכס
2020	2019	2020	2019	
4,629	4,427	128	126	סך הכל
4,240	4,053	115	113	מגורים
223	210	3	3	משרדים, שירותים ומסחר
6	8	0	0	תעשייה
58	56	1	1	מלאכה
-	-	-	-	בנקים וחברות ביטוח
2	2	0	0	בתי מלון
-	-	-	-	חניונים
82	80	8	8	קרקע תפוסה
-	-	-	-	קרקע תפוסה המשמשת לעריכת אירועים
-	-	-	-	קרקע תפוסה במפעל עתיר שטח
-	-	-	-	אדמה חקלאית
18	18	1	1	מבנה חקלאי
-	-	-	-	אדמת בניין
-	-	-	-	מגורים שאינם בשימוש
-	-	-	-	מערכת סולרית הממוקמת על גג נכס
-	-	-	-	מערכת סולרית שאינה ממוקמת על גג נכס
-	-	-	-	קרקע תפוסה למערכת סולרית
0	0	0	0	יתר סוגי הנכסים

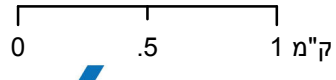
* חיובי ארנונה מתייחסים לנתוני חיוב ראשוני, שאינו כולל את השינויים בסכומי המס בשל הצמדה ואת הגידול הטבעי שחל במהלך השנה כתוצאה מתוספת נכסים.

מקור הנתונים: דוח כספי שנתי מבוקר ברשויות מקומיות, נספח א.



פסוטה

סוג רשות: מועצה מקומית
 535 סמל יישוב:



מפת התמצאות



שימושי קרקע:	
כרייה וחציבה	מסחר ומגורים במרכז עירוני
גופי מים	תחבורה
גינות לנוי פארק ציבורי	מסחר ומשרדים
יער וחורש	תעשייה
מטעים	מכלולי תשתית
גידולי שדה	שירות לציבור ללא אפיון
שיחים בתה ועשבוני	מגורים
קרקע וסלע	מבנים חקלאיים
חינוך והשכלה	בריאות ורווחה
שירותי דת	חירום והצלה
שירותי מנהל ציבורי	בתי עלמין
תרבות פנאי וספורט	מלונאות ואירוח כפרי