

2020

פקיעין (בוקייעה)

כללי

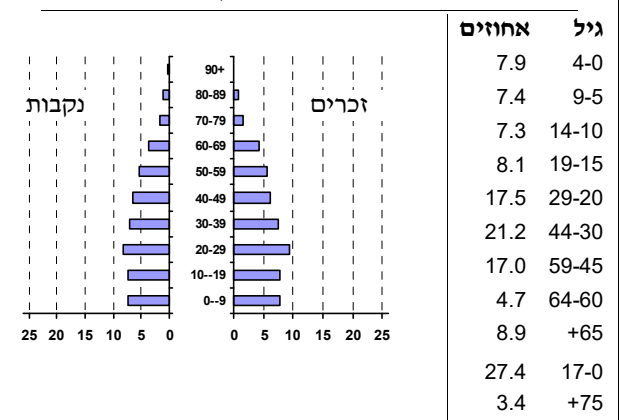
מספרים מוחלטים	קבוצת אוכלוסייה ודת	אחוזים
5,975	סך הכל	100.0
	ערבים	100.0
	מוסלמים	1.1
	נוצרים	20.9
	דרוזים	78.0
1.4	אחוז גידול האוכלוסייה (לעומת שנה קודמת)	
80	לידות חי	
28	פטירות	
52	ריבוי טבעי - סך הכל	
8.8	שיעור ל-1,000 תושבים	
-	פטירות תינוקות (ממוצע 2016-2020)	
-	שיעור ל-1,000 לידות חי 2016-2020	
7	הגירה בתוך הרשות	
..	מאזן הגירה פנימית	
-1	מאזן הגירה - סך הכל	

סמל: 0536 מחוז: הצפון
 מעמד מוניציפלי: מועצה מקומית
 שנת קבלת מעמד מוניציפלי: 1958
 מספר חברי מועצה: 9
 סמל ושם ועדת תכנון ובנייה: 258 מעלה נפתלי
 מרחק מגבול מחוז תל אביב (2015) (ק"מ): 126.3
 מרחב ימי, רשויות הגובלות בחוף הים: 0

דמוגרפיה

אוכלוסייה בסוף 2020 - סך הכל (אלפים) 6.0
 זכרים 3.1
 נקבות 2.9
 יחס תלות (ל-1,000 תושבים בלתי תלויים) 654

התפלגות אוכלוסייה, לפי גיל ומין (אחוזים)



הגירה פנימית, לפי מין וגיל

גיל				מין		סך הכל	
+65	64-30	29-15	עד 14	נקבות	זכרים		
-	19	20	4	31	12	43	נכנסים
-	16	15	12	27	16	43	יוצאים

שכר ורווחה

מקבלי קצבאות בגין ילדים (סוף שנה)				מספר ילדים במשפחה		סך הכל	משפחות ילדים
+5	4-3	2-1	0	2-1	4-3		
8	197	678	883	883	8		
40	629	1,027	1,696	1,696	40		
נתוני 2019							
שכר חודשי ממוצע של שכיר במשך השנה							
% שינוי ריאלי לעומת שנה קודמת		ש"ח					
1.6	8,087	סך הכל					
2.7	10,112	גברים					
0.5	5,663	נשים					
2,597	מספר השכירים						
44.6	אחוז השכירים המשתכרים עד שכר מינימום						
0.3898	מדד אי-השוויון - שכירים (מדד גייני, 0 שוויון מלא)						
365	מספר העצמאים						
7,702	הכנסה חודשית ממוצעת של עצמאי במשך השנה (ש"ח)						
2.6	אחוז שינוי ריאלי לעומת שנה קודמת						
52.6	אחוז העצמאים המשתכרים עד מחצית השכר הממוצע						
288	דמי אבטלה - סך הכל (ממוצע חודשי)						
147	מזה: גברים						
-	הכשרה מקצועית						
37	גיל ממוצע (לא כולל חיילים)						
158	דמי אבטלה ממוצעים ליום (ש"ח)						
516	קצבאות זקנה ושאימים (סוף שנה)						
15.1	מזה: אחוז מקבלי השלמת הכנסה						
118	גמלת הבטחת הכנסה (נפשות, במשך השנה)						
156	גמלאות (סוף שנה): סיעוד						
183	נכות כללית						
27	ניידות						
19	נכות מעבודה ותלויים						
מבוטחים בקופות חולים							
65.4	באחוזים: כללית						
6.2	מכבי						
1.9	מאוחדת						
26.5	לאומית						

2020

פקיעין (בוקיעה)

מים

475	תקבולים (אלפי מ"ק)	
93	פחת (אלפי מ"ק)	
19.7	אחוז הפחת מסך כל תקבולי המים	
צריכה, לפי ייעוד		
אחוז מסך הכל	אלפי מ"ק	
100.0	381	סך הכל
95.3	363	ביתית (וכל צריכה אחרת)
4.7	18	חקלאית
צריכה ביתית (וכל צריכה אחרת), לפי ייעוד		
מ"ק לנפש	אחוז	אלפי מ"ק
60.8	100.0	363
49.1	80.8	293
2.0	3.4	12
-	-	-
2.9	4.9	18
0.0	0.0	0
סך הכל		
מזה: למגורים		
למוסדות הרשות		
לגינן ציבורי		
למסחר ומלאכה		
לבנייה		

תחבורה

3,106	כלי רכב מנועיים - סך הכל	
2,423	מזה: כלי רכב פרטיים	
7.6	גיל ממוצע של כלי רכב פרטי (שנים)	
-	תאונות דרכים עם נפגעים (ת"ד) - סך הכל	
-	קטלניות	
-	קשות	
-	קלות	
-	שיעור ל-1,000 תושבים	
-	שיעור ל-1,000 כלי רכב	
-	הרוגים	

פסולת

פסולת מוצקה ביתית, מסחרית וגזם	
2.4	(ק"ג לנפש ליום)
1.1	אחוז מחזור

בנייה ודיוור

גמר בנייה	התחלת בנייה	
8.4	6.5	שטח - סך הכל (אלפי מ"ר)
2.9	1.8	מזה: למגורים (אלפי מ"ר)
11	7	מספר דירות
1,867		מספר דירות למגורים לפי מרשם מבנים ודירות

שטח וצפיפות

5.61	שטח (קמ"ר)
1,065.5	צפיפות לקמ"ר

חינוך

ילדים בגנים של משרד החינוך תש"ף 2019/20				
גיל 6	גיל 5	גיל 4	גיל 3	סך הכל
..	76	93	109	280
תש"ף 2019/20				
ממוצע תלמידים לכיתה	תלמידים	כיתות	בתי ספר	סך הכל
26	957	38	3	סך הכל
..	521	21	..	יסודי
..	436	17	..	על-יסודי
..	198	8	..	חטיבת ביניים
..	238	9	..	תיכון
זכאים לתעודות בגרות מבין תלמידי כיתות יב (אחוזים):				
סך הכל				92.9
עמדו בדרישות הסף של האוניברסיטאות				88.1

השכלה גבוהה

2021	אחוז
21.0	בעלי תארים מישראל מכלל בני 35-55
42.3	מסיימי יב שהחלו לימודים גבוהים בתוך 8 שנים מסיום התיכון
16.6	סטודנטים מכלל בני 20-25
3.7	סטודנטים מתוך כלל האוכלוסייה

בריאות

4.33	2020-2016	שיעור פטירות מתוקנן ל-1,000 תושבים
..	..	שיעור פריון כולל ל-1,000 תושבים
..	2019-2017	מספר מקרי סוכרת ממוצע לשנה
..	2019-2017	שיעור מקרי סוכרת מתוקנן ל-1,000 תושבים
..	2019/20	בעלי עודף משקל/השמנת יתר (אחוזים)
..	2019/20	כיתה א
..	2019/20	כיתה ז
..	2018-2014	מספר מקרי סרטן ממוצע לשנה, גברים
..	2018-2014	שיעור מקרי סרטן מכלל הסוגים מתוקנן ל-100,000 תושבים, גברים
..	2018-2014	מספר מקרי סרטן ממוצע לשנה, נשים
..	2018-2014	שיעור מקרי סרטן מכלל הסוגים מתוקנן ל-100,000 תושבים, נשים

תשתיות ושירותים עירוניים

גמר	התחלה	
-	0.2	סלילת כבישים חדשים, הרחבה ושיקום של כבישים
-	0.8	אורך (ק"מ)
-	-	שטח (אלפי מ"ר)
-	-	הנחת צינורות: מים (ק"מ)
-	-	ביוב (ק"מ)
0.2	0.2	תיעול (ק"מ)

2020

פקיעין (בוקייעה)

מדד פריפריאליות 2015

3	אשכול: (מ-1 עד 10, 1 הפריפריאלי ביותר)
-0.713	ערך מדד:
39	דירוג: (מ-1 עד 255, 1 הפריפריאלי ביותר)
	דירוג לפי מרכיבי המדד:
56	מדד נגישות פוטנציאלית: (מ-1 עד 255, 1 הנגישות הנמוכה ביותר)
29	קרבה לגבול מחוז תל אביב: (מ-1 עד 255, 1 המרוחק ביותר)

מדד חברתי-כלכלי 2017

4	אשכול: (מ-1 עד 10, 1 הנמוך ביותר)
-0.148	ערך מדד:
110	דירוג: (מ-1 עד 255, 1 הנמוך ביותר)

מדד קומפקטיות 2018

9	אשכול: (מ-1 עד 10, 1 הקומפקטי ביותר)
182	דירוג: (מ-1 עד 197, 1 הקומפקטי ביותר)
1.409	ציון תקן:

2020

אוכלוסיית דיור משותף

סך הכל	אחוז מאוכל' הרשות
..	מוסדות דיור משותף
..	דיירי דיור משותף
..	בתי אבות ודיור מוגן
..	מוסדות חינוך
..	מוסדות דת
..	מוסדות אשפוז כולל הוסטלים
..	מוסדות אחרים

שימושי קרקע 2013

אחוז	קמ"ר	
100.0	5.76	סך הכל שטח שיפוט
19.3	1.11	מגורים
0.5	0.03	חינוך והשכלה
-	-	בריאות ורווחה
1.2	0.07	שירותים ציבוריים
-	-	תרבות, פנאי, נופש וספורט
-	-	מסחר ומשרדים
-	-	תעשייה
1.7	0.10	תשתית ותחבורה
-	-	מבנים חקלאיים
-	-	גינון לנוי, פארק ציבורי
24.8	1.43	יער וחורש
34.0	1.96	מטעים
1.9	0.11	גידולי שדה
16.6	0.95	שטח פתוח אחר
4,955	(נפשות לקמ"ר)	צפיפות אוכלוסייה לשטח בנוי למגורים
5.5	(אלפים)	אוכלוסייה בסוף 2013 - סך הכל (אלפים)

פקיעין (בוקיעה) 2020

נתוני ביצוע תקציב הרשות (אלפי ש"ח, אלא אם כן צוין אחרת)

הוצאות	הכנסות
47,562	47,700
41,338	40,912
6,890	6,819
4,316	19,785
5,481	1,205
22,338	17,281
15,176	12,260
4,755	3,938
1,487	1,083
547	558
9	20
8,656	2,083
22,464	13,110
10,862	52
1,369	2
9,292	7,142
1,234	5,487
328	9,462
79	58.0 %
7,941	4,920
	7,423
	66.3 %
	2,352
	567
	1,655
	5,914
	27,802
	12,807
	3,353
	9,698
	550
	-
	-
6,224	6,788
4,291	-
1,000	5,470
933	1,000
	318
-426	עודף/גירעון בתקציב הרגיל השנה
-426	עודף/גירעון בתקציב הרגיל השנה ללא קבלת מלוות לאיזון
-6,673	עודף/גירעון מצטבר בתקציב הרגיל לסוף שנה
5,438	עומס מלוות לפירעון בסוף השנה (כולל הפרשי הצמדה)

2020

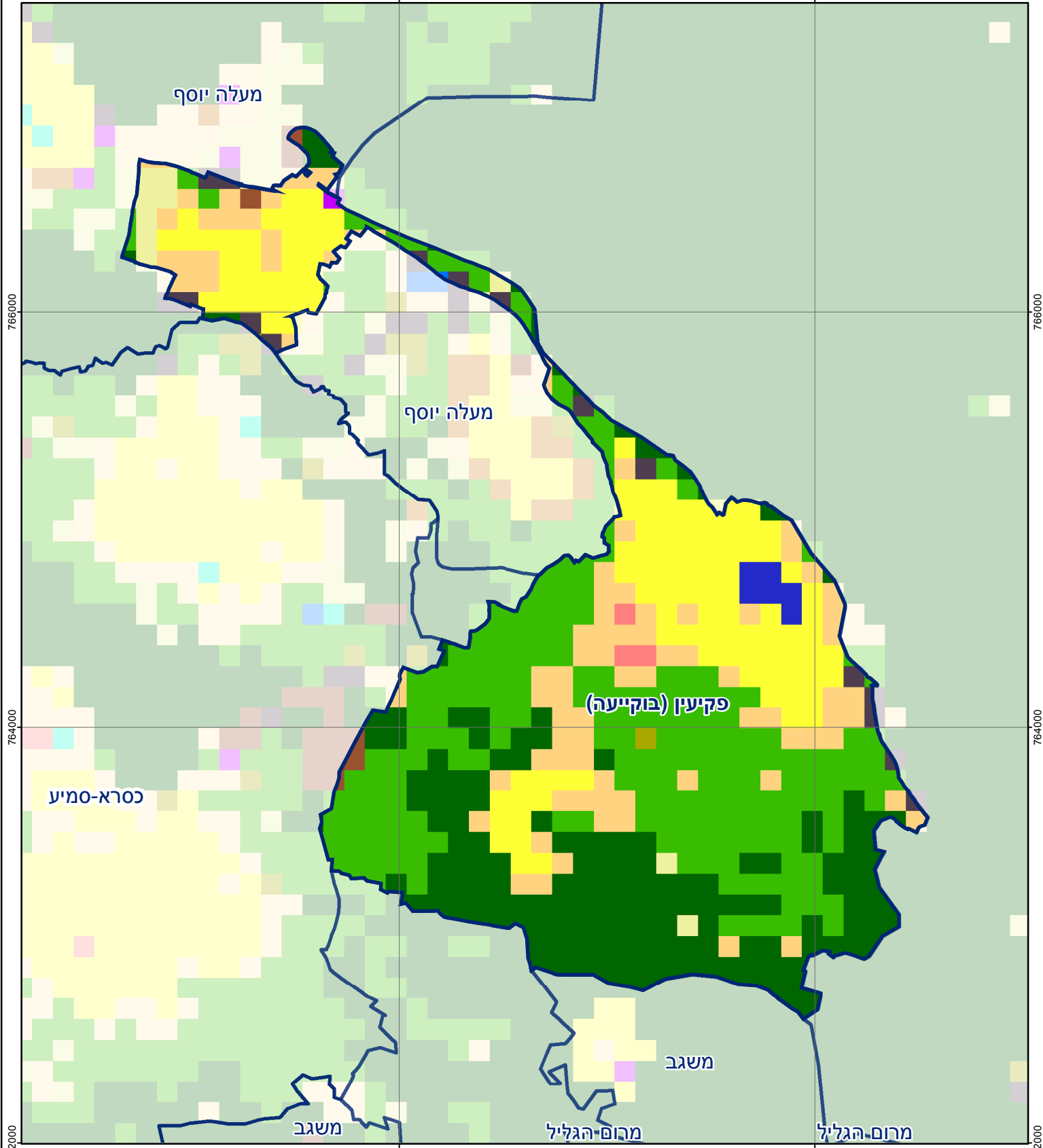
פקיעין (בוקיעה)

חיובי ארנונה* לפי סוג נכס (2019 ו-2020)

חיוב באלפי ש"ח		שטחים באלפי מ"ר		סוג הנכס
2020	2019	2020	2019	
9,725	9,535	279	272	סך הכל
7,366	7,264	213	207	מגורים
1,375	1,302	20	19	משרדים, שירותים ומסחר
122	121	3	3	תעשייה
161	159	5	5	מלאכה
115	113	0	0	בנקים וחברות ביטוח
192	189	5	5	בתי מלון
-	-	-	-	חניונים
81	78	20	19	קרקע תפוסה
-	-	-	-	קרקע תפוסה המשמשת לעריכת אירועים
-	-	-	-	קרקע תפוסה במפעל עתיר שטח
-	-	-	-	אדמה חקלאית
-	-	-	-	מבנה חקלאי
-	-	-	-	אדמת בניין
180	178	10	10	מגורים שאינם בשימוש
-	-	-	-	מערכת סולרית הממוקמת על גג נכס
-	-	-	-	מערכת סולרית שאינה ממוקמת על גג נכס
-	-	-	-	קרקע תפוסה למערכת סולרית
132	130	4	4	יתר סוגי הנכסים

* חיובי ארנונה מתייחסים לנתוני חיוב ראשוני, שאינו כולל את השינויים בסכומי המס בשל הצמדה ואת הגידול הטבעי שחל במהלך השנה כתוצאה מתוספת נכסים.

מקור הנתונים: דוח כספי שנתי מבוקר ברשויות מקומיות, נספח א.




פקיעין (בוקייעה)


סוג רשות: מועצה מקומית

סמל יישוב: 536

0 0.5 1 ק"מ



מפת התמצאות



שימושי קרקע:

כרייה וחציבה	מסחר ומגורים במרכז עירוני	חינוך והשכלה
גופי מים	תחבורה	בריאות ורווחה
גינות לנוי פארק ציבורי	מסחר ומשרדים	שירותי דת
יער וחורש	תעשייה	חירום והצלה
מטעים	מכלולי תשתית	שירותי מנהל ציבורי
גידולי שדה	שירות לציבור ללא אפיון	בתי עלמין
שיחים בתה ועשבוני	מגורים	תרבות פנאי וספורט
קרקע וסלע	מבנים חקלאיים	מלונאות ואירוח כפרי

כל הזכויות שמורות למדינת ישראל © 2018