

2020

פרדס חנה-כרכור

כללי

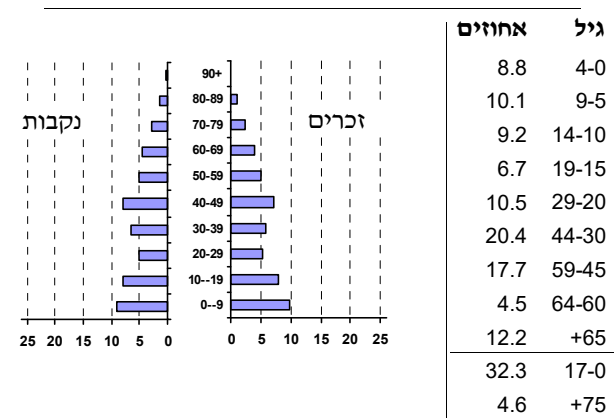
אחוזים	מספרים מוחלטים	קבוצת אוכלוסייה ודת
100.0	43,760	סך הכל
99.8		יהודים ואחרים
96.9		יהודים
1.7		אחוז גידול האוכלוסייה (לעומת שנה קודמת)
659		לידות חי
231		פטירות
428		ריבוי טבעי - סך הכל
9.9		שיעור ל-1,000 תושבים
1.0		פטירות תינוקות (ממוצע 2016-2020)
(1.4)		שיעור ל-1,000 לידות חי 2016-2020
1,423		הגירה בתוך הרשות
181		מאזן הגירה פנימית
225		מאזן הגירה - סך הכל
26		עולים בהשתקעות ראשונה
50.0		גיל (אחוזים): 17-0
30.8		44-18
0.0		64-45
19.2		+65
11.5		אחוז עולי 1990+ מסך האוכלוסייה

סמל: 7800 מחוז: חיפה
 מעמד מוניציפלי: מועצה מקומית
 שנת קבלת מעמד מוניציפלי: 1949
 מספר חברי מועצה: 15
 סמל ושם ועדת תכנון ובנייה: 308 פרדס חנה כרכור
 מרחק מגבול מחוז תל אביב (2015) (ק"מ): 40.6
 מרחב ימי, רשויות הגובלות בחוף הים: 0

דמוגרפיה

אוכלוסייה בסוף 2020 - סך הכל (אלפים) 43.8
 זכרים 21.4
 נקבות 22.4
 יחס תלות (ל-1,000 תושבים בלתי תלויים) 884

התפלגות אוכלוסייה, לפי גיל ומין (אחוזים)



הגירה פנימית, לפי מין וגיל

גיל				מין		סך הכל	
+65	64-30	29-15	עד 14	נקבות	זכרים		
121	826	282	497	885	841	1,726	נכנסים
81	665	331	468	797	748	1,545	יוצאים

שכר ורווחה

מקבלי קצבאות בגין ילדים (סוף שנה)				מספר ילדים במשפחה		סך הכל		מקבלי:		
+5	4-3	2-1								
131	1,611	2,978	4,720	2,406	996	2,406	דמי אבטלה - סך הכל (ממוצע חודשי)	מזה: גברים	996	
734	5,162	4,552	10,448	..	40	..	הכשרה מקצועית			
נתוני 2019								40	גיל ממוצע (לא כולל חיילים)	188
שכר חודשי ממוצע של שכיר במשך השנה								188	דמי אבטלה ממוצעים ליום (ש"ח)	5,042
% שינוי ריאלי לעומת שנה קודמת				ש"ח				קצבאות זקנה ושירים (סוף שנה)	13.9	
3.0	10,825	סך הכל		מזה: אחוז מקבלי השלמת הכנסה	644	גמלת הבטחה הכנסה (נפשות, במשך השנה)	1,118	גמלאות (סוף שנה): סיעוד	1,146	
1.8	13,568	גברים		נכות כללית	168	נכות כללית	168	ניידות	132	
4.4	8,217	נשים		נכות מעבודה ותלויים	132	נכות מעבודה ותלויים	132	מבוטחים בקופות חולים		
18,680	35.4	מספר השכירים	אחוז השכירים המשתכרים עד שכר מינימום	55.9	באחוזים: כללית	24.8	מכבי	17.2	מאוחדת	
0.4439	2,528	מדד אי-השוויון - שכירים (מדד ג'יני, 0 שוויון מלא)		2.1	לאומית					
10,338	-2.3	מספר העצמאים	הכנסה חודשית ממוצעת של עצמאי במשך השנה (ש"ח)							
40.7		אחוז שינוי ריאלי לעומת שנה קודמת								
		אחוז העצמאים המשתכרים עד מחצית השכר הממוצע								

2020

פרדס חנה-כרכור

מים

4,344 (אלפי מ"ק) תקבולים		
707 (אלפי מ"ק) פחת		
16.3 אחוז הפחת מסך כל תקבולי המים		
צריכה, לפי ייעוד		
אחוז מסך הכל	אלפי מ"ק	
100.0	3,638	סך הכל
94.7	3,444	ביתית (וכל צריכה אחרת)
5.3	194	חקלאית
צריכה ביתית (וכל צריכה אחרת), לפי ייעוד		
מ"ק לנפש	אחוז	אלפי מ"ק
78.7	100.0	3,444
66.9	85.0	2,925
3.4	4.3	149
2.6	3.3	113
3.0	3.8	130
1.1	1.4	47
סך הכל		
מזה: למגורים		
למוסדות הרשות		
לגינן ציבורי		
למסחר ומלאכה		
לבנייה		

תחבורה

17,892	כלי רכב מנועיים - סך הכל
15,968	מזה: כלי רכב פרטיים
7.7	גיל ממוצע של כלי רכב פרטי (שנים)
37	תאונות דרכים עם נפגעים (ת"ד) - סך הכל
-	קטלניות
6	קשות
31	קלות
0.9	שיעור ל-1,000 תושבים
2.1	שיעור ל-1,000 כלי רכב
-	הרוגים

פסולת

פסולת מוצקה ביתית, מסחרית וגזם	
1.6	(ק"ג לנפש ליום)
41.5	אחוז מחזור

בנייה ודיוור

גמר בנייה	התחלת בנייה	
44.7	87.2	שטח - סך הכל (אלפי מ"ר)
35.2	86.8	מזה: למגורים (אלפי מ"ר)
219	569	מספר דירות
13,631		מספר דירות למגורים לפי מרשם מבנים ודירות

שטח וצפיפות

22.60	שטח (קמ"ר)
1,936.1	צפיפות לקמ"ר

חינוך

ילדים בגנים של משרד החינוך תש"ף 2019/20				
גיל 6	גיל 5	גיל 4	גיל 3	סך הכל
131	852	807	657	2,447
תש"ף 2019/20	בתי ספר	כיתות	תלמידים	ממוצע תלמידים לכיתה
סך הכל	23	357	8,315	
יסודי	19	235	5,593	28
על-יסודי	11	122	2,722	
חטיבת ביניים	3	51	1,354	
תיכון	8	71	1,368	
זכאים לתעודות בגרות מבין תלמידי כיתות יב (אחוזים):				
סך הכל 75.5				
עמדו בדרישות הסף של האוניברסיטאות 66.4				

השכלה גבוהה

2021	אחוז
43.1	בעלי תארים מישראל מכלל בני 35-55
28.7	מסיימי יב שהחלו לימודים גבוהים בתוך 8 שנים מסיום התיכון
10.3	סטודנטים מכלל בני 20-25
2.6	סטודנטים מתוך כלל האוכלוסייה

בריאות

4.96	2020-2016	שיעור פטירות מתוקנן ל-1,000 תושבים
2.48		שיעור פריון כולל ל-1,000 תושבים
2444.3	2019-2017	מספר מקרי סוכרת ממוצע לשנה
54.17	2019-2017	שיעור מקרי סוכרת מתוקנן ל-1,000 תושבים
		בעלי עודף משקל/השמנת יתר (אחוזים)
22.0	2019/20	כיתה א
35.0	2019/20	כיתה ז
59.6	2018-2014	מספר מקרי סרטן ממוצע לשנה, גברים
313.31	2018-2014	שיעור מקרי סרטן מכל הסוגים מתוקנן ל-100,000 תושבים, גברים
74.8	2018-2014	מספר מקרי סרטן ממוצע לשנה, נשים
331.31	2018-2014	שיעור מקרי סרטן מכל הסוגים מתוקנן ל-100,000 תושבים, נשים

תשתיות ושירותים עירוניים

גמר	התחלה	
-	-	סלילת כבישים חדשים, הרחבה ושיקום של כבישים
-	-	אורך (ק"מ)
-	-	שטח (אלפי מ"ר)
-	-	הנחת צינורות: מים (ק"מ)
-	-	ביוב (ק"מ)
-	-	תיעול (ק"מ)

2020

פרדס חנה-כרכור

מדד פריפריאליות 2015

5	אשכול: (מ-1 עד 10, 1 הפריפריאלי ביותר)
0.487	ערך מדד:
173	דירוג: (מ-1 עד 255, 1 הפריפריאלי ביותר)
	דירוג לפי מרכיבי המדד:
165	מדד נגישות פוטנציאלית: (מ-1 עד 255, 1 הנגישות הנמוכה ביותר)
173	קרבה לגבול מחוז תל אביב: (מ-1 עד 255, 1 המרוחק ביותר)

מדד חברתי-כלכלי 2017

7	אשכול: (מ-1 עד 10, 1 הנמוך ביותר)
0.695	ערך מדד:
184	דירוג: (מ-1 עד 255, 1 הנמוך ביותר)

מדד קומפקטיות 2018

6	אשכול: (מ-1 עד 10, 1 הקומפקטי ביותר)
134	דירוג: (מ-1 עד 197, 1 הקומפקטי ביותר)
0.341	ציון תקן:

2020

אוכלוסיית דיור משותף

אחוז מאוכל' הרשות	סך הכל	
	7	מוסדות דיור משותף
	568	דיירי דיור משותף
0.58		בתי אבות ודיור מוגן
..		מוסדות חינוך
..		מוסדות דת
0.63		מוסדות אשפוז כולל הוסטלים
0.09		מוסדות אחרים

שימושי קרקע 2013

אחוז	קמ"ר	
100.0	22.52	סך הכל שטח שיפוט
31.8	7.16	מגורים
1.6	0.36	חינוך והשכלה
0.3	0.06	בריאות ורווחה
0.4	0.09	שירותים ציבוריים
0.5	0.12	תרבות, פנאי, נופש וספורט
0.8	0.19	מסחר ומשרדים
1.9	0.43	תעשייה
1.8	0.41	תשתית ותחבורה
0.4	0.09	מבנים חקלאיים
0.2	0.04	גינון לנוי, פארק ציבורי
1.2	0.28	יער וחורש
19.9	4.49	מטעים
18.8	4.24	גידולי שדה
20.4	4.56	שטח פתוח אחר
5,000	(נפשות לקמ"ר)	צפיפות אוכלוסייה לשטח בנוי למגורים
35.8	(אלפים)	אוכלוסייה בסוף 2013 - סך הכל (אלפים)

2020

פרדס חנה-כרכור

נתוני ביצוע תקציב הרשות (אלפי ש"ח, אלא אם כן צוין אחרת)

הוצאות		הכנסות	
331,481	סך הכל תשלומים (תקציב רגיל ובלתי רגיל)	331,894	סך הכל תקבולים (תקציב רגיל ובלתי רגיל)
288,022	<u>תקציב רגיל - סך הכל</u>	288,255	<u>תקציב רגיל - סך הכל</u>
6,576	הוצאות לנפש (ש"ח)	6,581	הכנסות לנפש (ש"ח)
	לפי פרקי תקציב		לפי פרקי תקציב
21,274	הנהלה וכלליות	138,766	מיסים ומענקים
52,198	שירותים מקומיים	13,288	שירותים מקומיים
145,761	שירותים ממלכתיים	100,752	שירותים ממלכתיים
87,384	מזה: חינוך	65,570	מזה: חינוך
45,382	רווחה	32,704	רווחה
8,518	תרבות	1,058	תרבות
31,463	מפעלים	33,949	מפעלים
24,745	מזה: מפעל המים	31,984	מזה: מפעל מים
37,326	תשלומים בלתי רגילים	1,500	תקבולים בלתי רגילים
	לפי סיווג כלכלי		לפי סיווג כלכלי
92,439	עלות עבודה - סך הכל	176,237	הכנסות עצמיות - סך הכל
47,088	מזה: חינוך	4,245	מזה: חינוך
8,777	רווחה	1,002	רווחה
		94,492	ארנונה - סך הכל גבייה
100,109	הוצאות לפעולות		* למגורים
		71,283	סך הכל גבייה
5,194	פירעון מלוות	95,016	סך הכל חיובים נטו
		75.0 %	יחס גבייה לכלל החיובים
627	הוצאות מימון	69,001	גבייה השנה (קרן + ריבית)
		88,352	חיוב בשנת החשבון
	העברות והוצאות חד-פעמיות (כולל כיסוי גירעון מצטבר)	78.1 %	יחס גבייה השנה לחיוב השנה
2,659		10,447	פטורים, שחרורים והנחות
		2,282	גביית פיגורים (קרן + ריבית)
86,994	כלליות, השתתפויות ותמיכות	23,209	* לא למגורים - סך הכל גבייה
		76,498	עצמיות אחרות
		112,018	הכנסות מהממשלה - סך הכל
		60,537	מזה: משרד החינוך
		31,986	משרד הרווחה
		4,905	מענק כללי
		4,681	מענקים מיוחדים ו/או מיועדים
		-	מענקים להקטנת גירעון מצטבר
		-	מלווה לאיזון
43,459	<u>תקציב בלתי רגיל - סך הכל</u>	43,639	<u>תקציב בלתי רגיל - סך הכל</u>
42,558	מזה: עבודות שבוצעו במשך השנה	41	מזה: השתתפות בעלי נכסים
-	העברת מלוות	20,377	השתתפות משרדי ממשלה
901	הוצאות אחרות	-	מלוות
		23,221	הכנסות אחרות
		233	עודף/גירעון בתקציב הרגיל השנה
		233	עודף/גירעון בתקציב הרגיל השנה ללא קבלת מלוות לאיזון
		-2,435	עודף/גירעון מצטבר בתקציב הרגיל לסוף שנה
		9,440	עומס מלוות לפירעון בסוף השנה (כולל הפרשי הצמדה)

2020

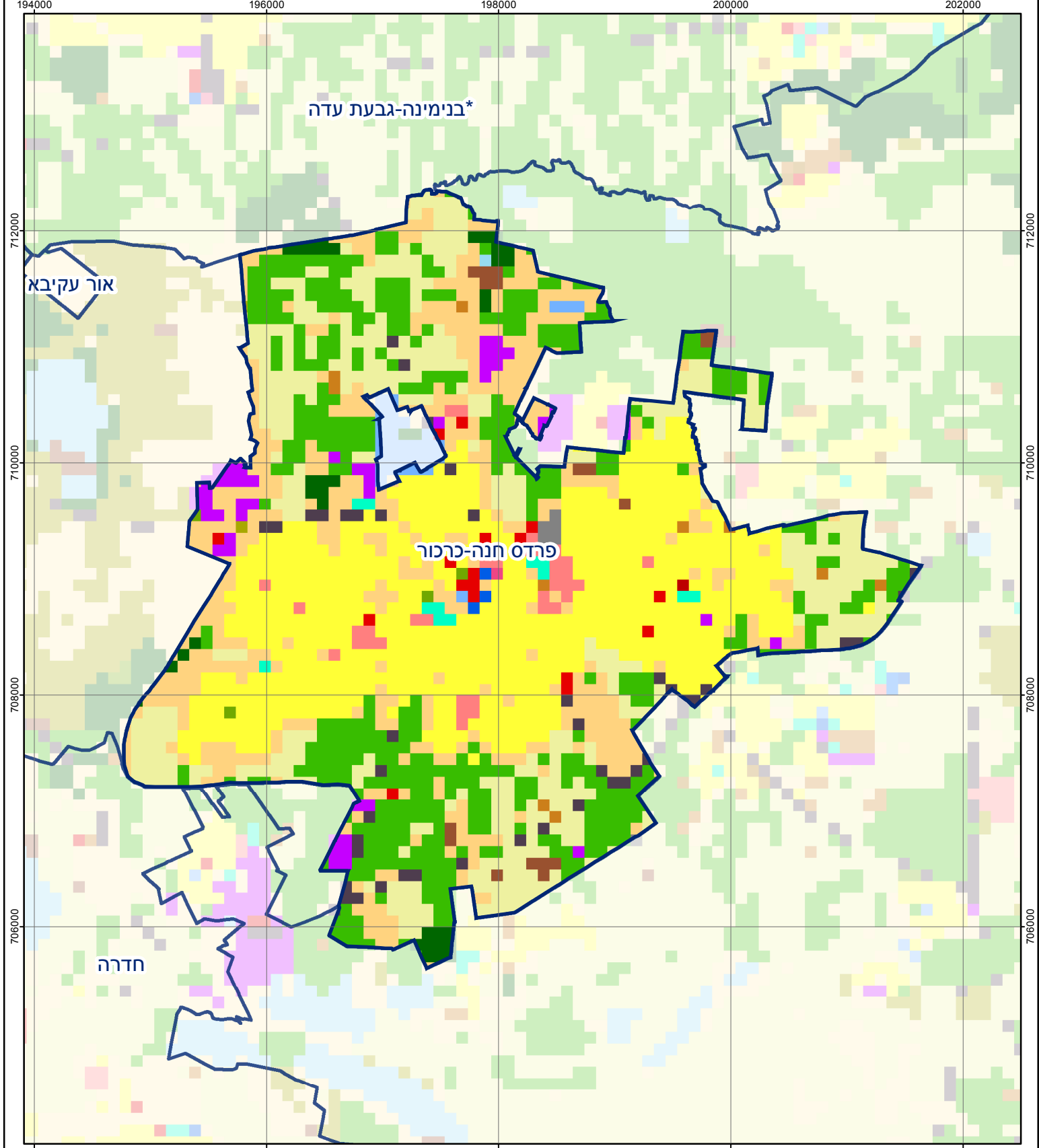
פרדס חנה-כרכור

חיובי ארנונה* לפי סוג נכס (2019 ו-2020)

חיוב באלפי ש"ח		שטחים באלפי מ"ר		סוג הנכס
2020	2019	2020	2019	
118,963	116,009	12,933	10,738	סך הכל
83,915	81,827	1,834	1,834	מגורים
18,241	17,616	138	137	משרדים, שירותים ומסחר
6,762	6,564	108	107	תעשייה
614	615	9	9	מלאכה
2,093	2,088	2	2	בנקים וחברות ביטוח
-	-	-	-	בתי מלון
1,647	1,751	67	73	חניונים
4,506	4,385	441	441	קרקע תפוסה
-	-	-	-	קרקע תפוסה המשמשת לעריכת אירועים
-	-	-	-	קרקע תפוסה במפעל עתיר שטח
277	268	10,262	8,061	אדמה חקלאית
904	892	55	55	מבנה חקלאי
-	-	-	-	אדמת בניין
-	-	-	-	מגורים שאינם בשימוש
4	4	17	17	מערכת סולרית הממוקמת על גג נכס
-	-	-	-	מערכת סולרית שאינה ממוקמת על גג נכס
-	-	-	-	קרקע תפוסה למערכת סולרית
0	0	0	0	יתר סוגי הנכסים

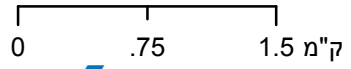
* חיובי ארנונה מתייחסים לנתוני חיוב ראשוני, שאינו כולל את השינויים בסכומי המס בשל הצמדה ואת הגידול הטבעי שחל במהלך השנה כתוצאה מתוספת נכסים.

מקור הנתונים: דוח כספי שנתי מבוקר ברשויות מקומיות, נספח א.



פרדס חנה-כרכור

סוג רשות: מועצה מקומית
 סמל יישוב: 7800



מפת התמצאות



שימושי קרקע:		
כרייה וחציבה	מסחר ומגורים במרכז עירוני	חינוך והשכלה
גופי מים	תחבורה	בריאות ורווחה
גינון לנוי פארק ציבורי	מסחר ומשרדים	שירותי דת
יער וחורש	תעשייה	חירום והצלה
מטעים	מכלולי תשתית	שירותי מנהל ציבורי
גידולי שדה	שירות לציבור ללא אפיון	בתי עלמין
שיחים בתה ועשבוני	מגורים	תרבות פנאי וספורט
קרקע וסלע	מבנים חקלאיים	מלונאות ואירוח כפרי