

2020

פרדסייה

כללי

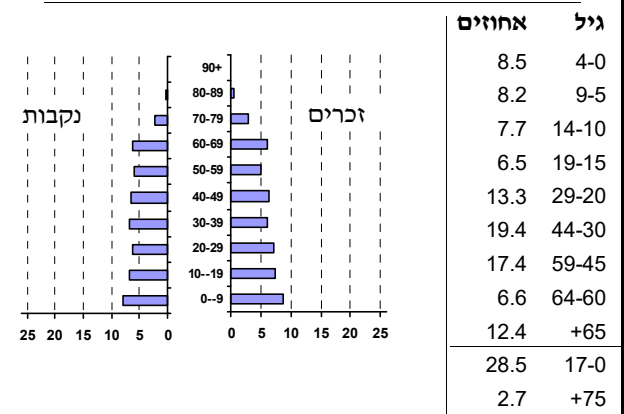
אחוזים	מספרים מוחלטים	קבוצת אוכלוסייה ודת
100.0	6,641	סך הכל
100.0		יהודים ואחרים
98.5		יהודים
12.0		אחוז גידול האוכלוסייה (לעומת שנה קודמת)
100		לידות חי
16		פטירות
84		ריבוי טבעי - סך הכל
13.4		שיעור ל-1,000 תושבים
-		פטירות תינוקות (ממוצע 2016-2020)
-		שיעור ל-1,000 לידות חי 2016-2020
172		הגירה בתוך הרשות
605		מאזן הגירה פנימית
620		מאזן הגירה - סך הכל
-		עולים בהשקעות ראשונה
-		גיל (אחוזים): 17-0
-		44-18
-		64-45
-		+65
4.2		אחוז עולי 1990+ מסך האוכלוסייה

סמל: 0171 מחוז: המרכז
 מעמד מוניציפלי: מועצה מקומית
 שנת קבלת מעמד מוניציפלי: 1952
 מספר חברי מועצה: 9
 סמל ושם ועדת תכנון ובנייה: 457 שרונים
 מרחק מגבול מחוז תל אביב (2015) (ק"מ): 18.3
 מרחב ימי, רשויות הגובלות בחוף הים: 0

דמוגרפיה

אוכלוסייה בסוף 2020 - סך הכל (אלפים) 6.6
 זכרים 3.4
 נקבות 3.3
 יחס תלות (ל-1,000 תושבים בלתי תלויים) 765

התפלגות אוכלוסייה, לפי גיל ומין (אחוזים)



הגירה פנימית, לפי מין וגיל

גיל				מין		סך הכל	
+65	64-30	29-15	עד 14	נקבות	זכרים		
14	406	80	378	434	444	878	נכנסים
13	104	93	63	124	149	273	יוצאים

שכר ורווחה

מקבלי קצבאות בגין ילדים (סוף שנה)				מספר ילדים במשפחה		סך הכל	משפחות ילדים
+5	4-3	2-1	0	2-1	4-3		
6	179	375	560	560	560	560	560
39	564	545	1,148	1,148	1,148	1,148	1,148
נתוני 2019							
שכר חודשי ממוצע של שכיר במשך השנה							
% שינוי ריאלי לעומת שנה קודמת		ש"ח					
2.6		12,906	סך הכל				
1.4		15,621	גברים				
4.4		10,243	נשים				
מספר השכירים							
3,504 אחוז השכירים המשתכרים עד שכר מינימום 31.7							
0.4566 מדד אי-השוויון - שכירים (מדד גיני, 0 שוויון מלא)							
416 מספר העצמאים							
11,115 הכנסה חודשית ממוצעת של עצמאי במשך השנה (ש"ח)							
-1.6 אחוז שינוי ריאלי לעומת שנה קודמת							
35.8 אחוז העצמאים המשתכרים עד מחצית השכר הממוצע							
מקבלי:							
467	דמי אבטלה - סך הכל (ממוצע חודשי)						
214	מזה: גברים						
..	הכשרה מקצועית						
39	גיל ממוצע (לא כולל חיילים)						
206	דמי אבטלה ממוצעים ליום (ש"ח)						
786	קצבאות זקנה ושירים (סוף שנה)						
2.0	מזה: אחוז מקבלי השלמת הכנסה						
19	גמלת הבטחת הכנסה (נפשות, במשך השנה)						
59	גמלאות (סוף שנה): סיעוד						
135	נכות כללית						
33	ניידות						
24	נכות מעבודה ותלויים						
מבוטחים בקופות חולים							
51.3	באחוזים: כללית						
30.6	מכבי						
5.6	מאוחדת						
12.6	לאומית						

2020

פרדסייה

מים

תקבולים (אלפי מ"ק) פחת (אלפי מ"ק) אחוז הפחת מסך כל תקבולי המים צריכה, לפי ייעוד		
690	105	15.3
אחוז מסך הכל	אלפי מ"ק	
100.0	585	סך הכל
99.6	583	ביתית (וכל צריכה אחרת)
0.4	2	חקלאית
צריכה ביתית (וכל צריכה אחרת), לפי ייעוד		
מ"ק לנפש	אחוז	אלפי מ"ק
87.7	100.0	583
69.4	79.1	461
1.3	1.5	9
11.4	13.0	76
2.1	2.4	14
3.4	3.9	23

תחבורה

3,681	כלי רכב מנועיים - סך הכל
3,319	מזה: כלי רכב פרטיים
6.8	גיל ממוצע של כלי רכב פרטי (שנים)
-	תאונות דרכים עם נפגעים (ת"ד) - סך הכל
-	קטלניות
-	קשות
-	קלות
-	שיעור ל-1,000 תושבים
-	שיעור ל-1,000 כלי רכב
-	הרוגים

פסולת

1.6	פסולת מוצקה ביתית, מסחרית וגזם (ק"ג לנפש ליום)
21.6	אחוז מחזור

בנייה ודיוור

גמר בנייה	התחלת בנייה	
53.9	4.2	שטח - סך הכל (אלפי מ"ר)
50.2	4.2	מזה: למגורים (אלפי מ"ר)
241	21	מספר דירות
1,919		מספר דירות למגורים לפי מרשם מבנים ודירות

שטח וצפיפות

1.46	שטח (קמ"ר)
4,537.3	צפיפות לקמ"ר

חינוך

ילדים בגנים של משרד החינוך תש"ף 2019/20				
סך הכל	גיל 3	גיל 4	גיל 5	גיל 6
308	103	98	99	8
תש"ף 2019/20	בתי ספר	כיתות	תלמידים	ממוצע תלמידים לכיתה
סך הכל	..	19	525	
יסודי	..	19	525	29
על-יסודי	..	0	0	
חטיבת ביניים	..	0	0	
תיכון	..	0	0	
זכאים לתעודות בגרות מבין תלמידי כיתות יב (אחוזים):				
סך הכל	87.1			
עמדו בדרישות הסף של האוניברסיטאות	76.5			

השכלה גבוהה

50.1	בעלי תארים מישראל מכלל בני 35-55
45.0	מסיימי יב שהחלו לימודים גבוהים בתוך 8 שנים מסיים התיכון
20.4	סטודנטים מכלל בני 20-25
4.4	סטודנטים מתוך כלל האוכלוסייה

בריאות

3.25	2020-2016	שיעור פטירות מתוקנן ל-1,000 תושבים
..		שיעור פריון כולל ל-1,000 תושבים
..	2019-2017	מספר מקרי סוכרת ממוצע לשנה
..	2019-2017	שיעור מקרי סוכרת מתוקנן ל-1,000 תושבים
..	2019/20	בעלי עודף משקל/השמנת יתר (אחוזים) כיתה א
..	2019/20	כיתה ז
..	2018-2014	מספר מקרי סרטן ממוצע לשנה, גברים
..	2018-2014	שיעור מקרי סרטן מכל הסוגים מתוקנן ל-100,000 תושבים, גברים
..	2018-2014	מספר מקרי סרטן ממוצע לשנה, נשים
..	2018-2014	שיעור מקרי סרטן מכל הסוגים מתוקנן ל-100,000 תושבים, נשים

תשתיות ושירותים עירוניים

גמר	התחלה	
-	-	סלילת כבישים חדשים, הרחבה ושיקום של כבישים
-	-	אורך (ק"מ)
-	-	שטח (אלפי מ"ר)
-	-	הנחת צינורות: מים (ק"מ)
-	-	ביוב (ק"מ)
-	-	תיעול (ק"מ)

2020

פרדסייה

מדד פריפריאליות 2015

6	אשכול: (מ-1 עד 10, 1 הפריפריאלי ביותר)
1.021	ערך מדד:
205	דירוג: (מ-1 עד 255, 1 הפריפריאלי ביותר)
	דירוג לפי מרכיבי המדד:
203	מדד נגישות פוטנציאלית: (מ-1 עד 255, 1 הנגישות הנמוכה ביותר)
206	קרבה לגבול מחוז תל אביב: (מ-1 עד 255, 1 המרוחק ביותר)

מדד חברתי-כלכלי 2017

9	אשכול: (מ-1 עד 10, 1 הנמוך ביותר)
1.419	ערך מדד:
240	דירוג: (מ-1 עד 255, 1 הנמוך ביותר)

מדד קומפקטיות 2018

1	אשכול: (מ-1 עד 10, 1 הקומפקטי ביותר)
5	דירוג: (מ-1 עד 197, 1 הקומפקטי ביותר)
-1.565	ציון תקן:

2020

אוכלוסיית דיור משותף

סך הכל	אחוז מאוכל' הרשות
..	מוסדות דיור משותף
..	דיירי דיור משותף
..	בתי אבות ודיור מוגן
..	מוסדות חינוך
..	מוסדות דת
..	מוסדות אשפוז כולל הוסטלים
..	מוסדות אחרים

שימושי קרקע 2013

אחוז	קמ"ר	
100.0	1.50	סך הכל שטח שיפוט
54.0	0.81	מגורים
-	-	חינוך והשכלה
-	-	בריאות ורווחה
-	-	שירותים ציבוריים
3.3	0.05	תרבות, פנאי, נופש וספורט
2.0	0.03	מסחר ומשרדים
-	-	תעשייה
2.0	0.03	תשתית ותחבורה
-	-	מבנים חקלאיים
-	-	גינון לנוי, פארק ציבורי
-	-	יער וחורש
10.0	0.15	מטעים
15.3	0.23	גידולי שדה
13.4	0.20	שטח פתוח אחר
6,790	(נפשות לקמ"ר)	צפיפות אוכלוסייה לשטח בנוי למגורים
5.5	(אלפים)	אוכלוסייה בסוף 2013 - סך הכל (אלפים)

2020

פרדסייה

נתוני ביצוע תקציב הרשות (אלפי ש"ח, אלא אם כן צוין אחרת)

הוצאות		הכנסות	
67,473	סך הכל תשלומים (תקציב רגיל ובלתי רגיל)	74,577	סך הכל תקבולים (תקציב רגיל ובלתי רגיל)
42,626	<u>תקציב רגיל - סך הכל</u>	44,564	<u>תקציב רגיל - סך הכל</u>
6,458	הוצאות לנפש (ש"ח)	6,752	הכנסות לנפש (ש"ח)
	לפי פרקי תקציב		לפי פרקי תקציב
4,552	הנהלה וכלליות	25,692	מיסים ומענקים
10,234	שירותים מקומיים	3,899	שירותים מקומיים
22,146	שירותים ממלכתיים	14,204	שירותים ממלכתיים
14,633	מזה: חינוך	10,405	מזה: חינוך
3,388	רווחה	2,401	רווחה
3,375	תרבות	1,398	תרבות
195	מפעלים	672	מפעלים
-	מזה: מפעל המים	-	מזה: מפעל מים
5,499	תשלומים בלתי רגילים	97	תקבולים בלתי רגילים
	לפי סיווג כלכלי		לפי סיווג כלכלי
14,541	עלות עבודה - סך הכל	27,587	הכנסות עצמיות - סך הכל
6,808	מזה: חינוך	1,882	מזה: חינוך
679	רווחה	53	רווחה
16,362	הוצאות לפעולות	16,552	ארנונה - סך הכל גבייה
			* למגורים
872	פירעון מלוות	15,384	סך הכל גבייה
222	הוצאות מימון	17,789	סך הכל חיובים נטו
		86.5 %	יחס גבייה לכלל החיובים
256	העברות והוצאות חד-פעמיות (כולל כיסוי גירעון מצטבר)	15,016	גבייה השנה (קרן + ריבית)
10,373	כלליות, השתתפויות ותמיכות	18,796	חיוב בשנת החשבון
		79.9 %	יחס גבייה השנה לחיוב השנה
		2,743	פטורים, שחרורים והנחות
		368	גביית פיגורים (קרן + ריבית)
		1,168	* לא למגורים - סך הכל גבייה
		9,100	עצמיות אחרות
		16,977	הכנסות מהממשלה - סך הכל
		8,639	מזה: משרד החינוך
		2,348	משרד הרווחה
		5,259	מענק כללי
		20	מענקים מיוחדים ו/או מיועדים
		-	מענקים להקטנת גירעון מצטבר
		-	מלווה לאיזון
24,847	<u>תקציב בלתי רגיל - סך הכל</u>	30,013	<u>תקציב בלתי רגיל - סך הכל</u>
22,204	מזה: עבודות שבוצעו במשך השנה	569	מזה: השתתפות בעלי נכסים
-	העברת מלוות	2,670	השתתפות משרדי ממשלה
2,643	הוצאות אחרות	-	מלוות
		26,774	הכנסות אחרות
		1,938	עודף/גירעון בתקציב הרגיל השנה
		1,938	עודף/גירעון בתקציב הרגיל השנה ללא קבלת מלוות לאיזון
		3,878	עודף/גירעון מצטבר בתקציב הרגיל לסוף שנה
		13,865	עומס מלוות לפירעון בסוף השנה (כולל הפרשי הצמדה)

2020

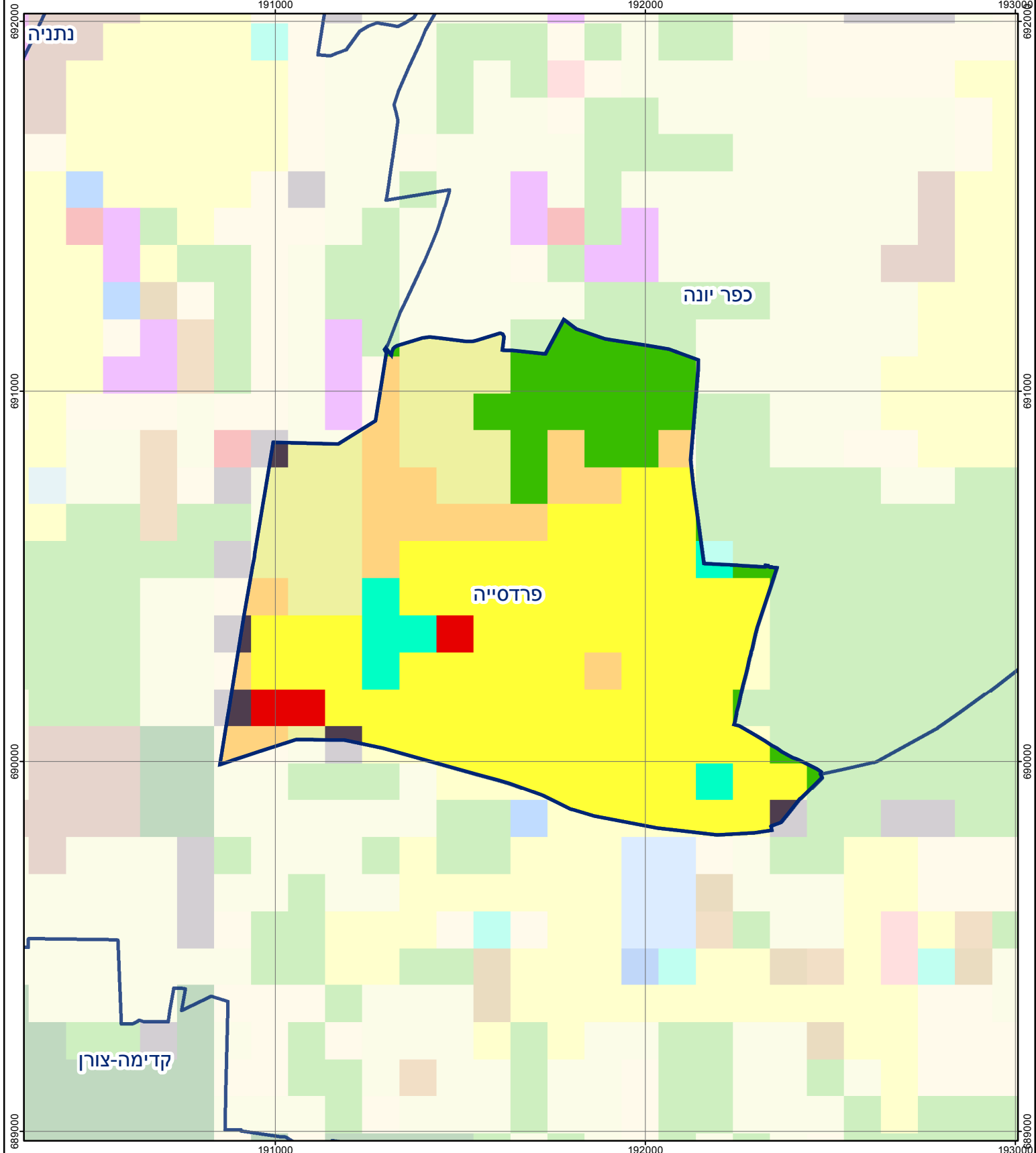
פרדסיה

חיובי ארנונה* לפי סוג נכס (2019 ו-2020)

חיוב באלפי ש"ח		שטחים באלפי מ"ר		סוג הנכס
2020	2019	2020	2019	
17,762	15,721	338	320	סך הכל
16,338	14,415	325	307	מגורים
1,193	1,087	9	8	משרדים, שירותים ומסחר
-	-	-	-	תעשייה
-	-	-	-	מלאכה
125	116	0	0	בנקים וחברות ביטוח
-	-	-	-	בתי מלון
32	30	1	1	חניונים
52	49	2	2	קרקע תפוסה
-	-	-	-	קרקע תפוסה המשמשת לעריכת אירועים
-	-	-	-	קרקע תפוסה במפעל עתיר שטח
5	10	0	1	אדמה חקלאית
-	-	-	-	מבנה חקלאי
-	-	-	-	אדמת בניין
-	-	-	-	מגורים שאינם בשימוש
-	-	-	-	מערכת סולרית הממוקמת על גג נכס
-	-	-	-	מערכת סולרית שאינה ממוקמת על גג נכס
-	-	-	-	קרקע תפוסה למערכת סולרית
16	14	0	0	יתר סוגי הנכסים

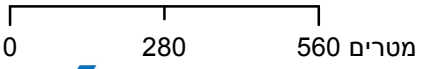
* חיובי ארנונה מתייחסים לנתוני חיוב ראשוני, שאינו כולל את השינויים בסכומי המס בשל הצמדה ואת הגידול הטבעי שחל במהלך השנה כתוצאה מתוספת נכסים.

מקור הנתונים: דוח כספי שנתי מבוקר ברשויות מקומיות, נספח א.



פרדסייה

סוג רשות: מועצה מקומית
 סמל יישוב: 171



מפת התמצאות



שימושי קרקע:		
כרייה וחציבה	מסחר ומגורים במרכז עירוני	חינוך והשכלה
גופי מים	תחבורה	בריאות ורווחה
גינות לנוי פארק ציבורי	מסחר ומשרדים	שירותי דת
יער וחורש	תעשייה	חירום והצלה
מטעים	מכלולי תשתית	שירותי מנהל ציבורי
גידולי שדה	שירות לציבור ללא אפיון	בתי עלמין
שיחים בתה ועשבוני	מגורים	תרבות פנאי וספורט
קרקע וסלע	מבנים חקלאיים	מלונאות ואירוח כפרי