

2020

קדימה- צורן

כללי

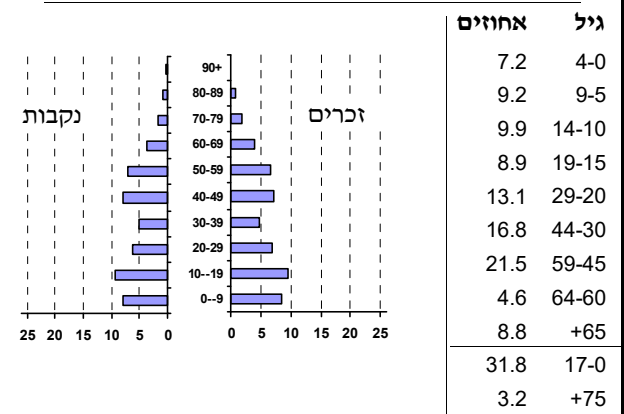
אחוזים	מספרים מוחלטים	קבוצת אוכלוסייה ודת
100.0	22,717	סך הכל
99.9		יהודים ואחרים
98.0		יהודים
0.1		אחוז גידול האוכלוסייה (לעומת שנה קודמת)
252		לידות חי
70		פטירות
182		ריבוי טבעי - סך הכל
8.0		שיעור ל-1,000 תושבים
0.2		פטירות תינוקות (ממוצע 2016-2020)
..		שיעור ל-1,000 לידות חי 2016-2020
543		הגירה בתוך הרשות
-164		מאזן הגירה פנימית
-161		מאזן הגירה - סך הכל
12		עולים בהשתקעות ראשונה
58.3	17-0	גיל (אחוזים):
8.3	44-18	
25.0	64-45	
8.3	+65	
7.1		אחוז עולי 1990+ מסך האוכלוסייה

סמל: 0195 מחוז: המרכז
 מעמד מוניציפלי: מועצה מקומית
 שנת קבלת מעמד מוניציפלי: 1950
 מספר חברי מועצה: 13
 סמל ושם ועדת תכנון ובנייה: 457 שרונים
 מרחק מגבול מחוז תל אביב (2015) (ק"מ): 16.7
 מרחב ימי, רשויות הגובלות בחוף הים: 0

דמוגרפיה

אוכלוסייה בסוף 2020 - סך הכל (אלפים) 22.7
 זכרים 11.3
 נקבות 11.4
 יחס תלות (ל-1,000 תושבים בלתי תלויים) 783

התפלגות אוכלוסייה, לפי גיל ומין (אחוזים)



הגירה פנימית, לפי מין וגיל

גיל				מין		סך הכל	
+65	64-30	29-15	עד 14	נקבות	זכרים		
36	293	102	203	335	299	634	נכנסים
48	324	234	192	406	392	798	יוצאים

שכר ורווחה

מקבלי קצבאות בגין ילדים (סוף שנה)				מספר ילדים במשפחה		סך הכל	משפחות ילדים
+5	4-3	2-1					
55	609	1,398	2,062				
316	1,938	2,044	4,298				
נתוני 2019							
שכר חודשי ממוצע של שכיר במשך השנה							
% שינוי ריאלי לעומת שנה קודמת		ש"ח					
2.4		12,692	סך הכל				
2.5		15,736	גברים				
2.6		9,843	נשים				
11,192			מספר השכירים				
34.0			אחוז השכירים המשתכרים עד שכר מינימום				
0.4663			מדד אי-השוויון - שכירים (מדד גיני, 0 שוויון מלא)				
1,334			מספר העצמאים				
12,930			הכנסה חודשית ממוצעת של עצמאי במשך השנה (ש"ח)				
0.0			אחוז שינוי ריאלי לעומת שנה קודמת				
31.3			אחוז העצמאים המשתכרים עד מחצית השכר הממוצע				
מקבלי:							
820		דמי אבטלה - סך הכל (ממוצע חודשי)					
354		מזה: גברים					
-		הכשרה מקצועית					
40		גיל ממוצע (לא כולל חיילים)					
192		דמי אבטלה ממוצעים ליום (ש"ח)					
1,716		קצבאות זקנה ושירים (סוף שנה)					
8.2		מזה: אחוז מקבלי השלמת הכנסה					
186		גמלת הבטחת הכנסה (נפשות, במשך השנה)					
258		גמלאות (סוף שנה): סיעוד					
462		נכות כללית					
60		ניידות					
69		נכות מעבודה ותלויים					
מבוטחים בקופות חולים							
51.3		באחוזים: כללית					
37.1		מכבי					
8.0		מאוחדת					
3.7		לאומית					

2020

קדימה-צורן

מים

1,600	תקבולים (אלפי מ"ק)	
110	פחת (אלפי מ"ק)	
6.9	אחוז הפחת מסך כל תקבולי המים	
צריכה, לפי ייעוד		
אחוז מסך הכל	אלפי מ"ק	
100.0	1,490	סך הכל
95.1	1,417	ביתית (וכל צריכה אחרת)
4.9	73	חקלאית
צריכה ביתית (וכל צריכה אחרת), לפי ייעוד		
מ"ק לנפש	אחוז	אלפי מ"ק
78.5	100.0	1,417
61.6	78.5	1,112
2.3	3.0	42
5.4	6.9	98
7.5	9.6	136
1.2	1.5	22

תחבורה

10,457	כלי רכב מנועיים - סך הכל	
8,991	מזה: כלי רכב פרטיים	
7.0	גיל ממוצע של כלי רכב פרטי (שנים)	
4	תאונות דרכים עם נפגעים (ת"ד) - סך הכל	
-	קטלניות	
-	קשות	
4	קלות	
0.2	שיעור ל-1,000 תושבים	
0.4	שיעור ל-1,000 כלי רכב	
-	הרוגים	

פסולת

פסולת מוצקה ביתית, מסחרית וגזם	
1.6	(ק"ג לנפש ליום)
23.3	אחוז מחזור

בנייה ודיוור

גמר בנייה	התחלת בנייה	
11.6	10.3	שטח - סך הכל (אלפי מ"ר)
11.6	8.8	מזה: למגורים (אלפי מ"ר)
45	30	מספר דירות
מספר דירות למגורים לפי מרשם מבנים ודירות		6,044

שטח וצפיפות

10.49	שטח (קמ"ר)
2,165.2	צפיפות לקמ"ר

חינוך

ילדים בגנים של משרד החינוך תש"ף 2019/20				
גיל 6	גיל 5	גיל 4	גיל 3	סך הכל
46	395	384	342	1,167
תש"ף 2019/20	בתי ספר	כיתות	תלמידים	ממוצע תלמידים לכיתה
סך הכל	10	165	4,772	
יסודי	7	97	2,688	29
על-יסודי	3	68	2,084	
חטיבת ביניים	..	36	1,099	
תיכון	..	32	985	
זכאים לתעודות בגרות מבין תלמידי כיתות יב (אחוזים):				
סך הכל 86.2				
עמדו בדרישות הסף של האוניברסיטאות 78.3				

השכלה גבוהה

אחוז	2021
50.1	בעלי תארים מישראל מכלל בני 35-55
42.3	מסיימי יב שהחלו לימודים גבוהים בתוך 8 שנים מסיום התיכון
14.4	סטודנטים מכלל בני 20-25
3.7	סטודנטים מתוך כלל האוכלוסייה

בריאות

3.62	2020-2016	שיעור פטירות מתוקנן ל-1,000 תושבים
2.15		שיעור פריון כולל ל-1,000 תושבים
889.0	2019-2017	מספר מקרי סוכרת ממוצע לשנה
43.33	2019-2017	שיעור מקרי סוכרת מתוקנן ל-1,000 תושבים
		בעלי עודף משקל/השמנת יתר (אחוזים)
24.0	2019/20	כיתה א
26.0	2019/20	כיתה ז
..	2018-2014	מספר מקרי סרטן ממוצע לשנה, גברים
..	2018-2014	שיעור מקרי סרטן מכלל הסוגים מתוקנן ל-100,000 תושבים, גברים
..	2018-2014	מספר מקרי סרטן ממוצע לשנה, נשים
..	2018-2014	שיעור מקרי סרטן מכלל הסוגים מתוקנן ל-100,000 תושבים, נשים

תשתיות ושירותים עירוניים

גמר	התחלה	
-	-	סלילת כבישים חדשים, הרחבה ושיקום של כבישים
-	-	אורך (ק"מ)
-	-	שטח (אלפי מ"ר)
-	-	הנחת צינורות: מים (ק"מ)
-	-	ביוב (ק"מ)
-	-	תיעול (ק"מ)

2020

קדימה- צורן

מדד פריפריאליות 2015

6	אשכול: (מ-1 עד 10, 1 הפריפריאלי ביותר)
1.052	ערך מדד:
207	דירוג: (מ-1 עד 255, 1 הפריפריאלי ביותר)
	דירוג לפי מרכיבי המדד:
204	מדד נגישות פוטנציאלית: (מ-1 עד 255, 1 הנגישות הנמוכה ביותר)
210	קרבה לגבול מחוז תל אביב: (מ-1 עד 255, 1 המרוחק ביותר)

מדד חברתי- כלכלי 2017

8	אשכול: (מ-1 עד 10, 1 הנמוך ביותר)
1.232	ערך מדד:
225	דירוג: (מ-1 עד 255, 1 הנמוך ביותר)

מדד קומפקטיות 2018

8	אשכול: (מ-1 עד 10, 1 הקומפקטי ביותר)
172	דירוג: (מ-1 עד 197, 1 הקומפקטי ביותר)
1.119	ציון תקן:

2020

אוכלוסיית דיור משותף

אחוז מאוכל' הרשות	סך הכל	
	2	מוסדות דיור משותף
	279	דיירי דיור משותף
..		בתי אבות ודיור מוגן
..		מוסדות חינוך
..		מוסדות דת
0.78		מוסדות אשפוז כולל הוסטלים
0.44		מוסדות אחרים

שימושי קרקע 2013

אחוז	קמ"ר	
100.0	10.23	סך הכל שטח שיפוט
29.0	2.97	מגורים
1.2	0.12	חינוך והשכלה
0.1	0.01	בריאות ורווחה
0.1	0.01	שירותים ציבוריים
0.7	0.07	תרבות, פנאי, נופש וספורט
1.0	0.10	מסחר ומשרדים
0.2	0.02	תעשייה
1.7	0.17	תשתית ותחבורה
2.2	0.23	מבנים חקלאיים
0.2	0.02	גינון לנוי, פארק ציבורי
11.0	1.13	יער וחורש
9.7	0.99	מטעים
33.6	3.44	גידולי שדה
9.3	0.95	שטח פתוח אחר
6,263	(נפשות לקמ"ר)	צפיפות אוכלוסייה לשטח בנוי למגורים
18.6	(אלפים)	אוכלוסייה בסוף 2013 - סך הכל (אלפים)

2020

קדימה-צורן

נתוני ביצוע תקציב הרשות (אלפי ש"ח, אלא אם כן צוין אחרת)

הוצאות		הכנסות	
181,293	סך הכל תשלומים (תקציב רגיל ובלתי רגיל)	171,538	סך הכל תקבולים (תקציב רגיל ובלתי רגיל)
150,005	<u>תקציב רגיל - סך הכל</u>	151,008	<u>תקציב רגיל - סך הכל</u>
6,608	הוצאות לנפש (ש"ח)	6,652	הכנסות לנפש (ש"ח)
	לפי פרקי תקציב		לפי פרקי תקציב
12,975	הנהלה וכלליות	65,756	מיסים ומענקים
28,715	שירותים מקומיים	11,755	שירותים מקומיים
94,129	שירותים ממלכתיים	68,096	שירותים ממלכתיים
76,744	מזה: חינוך	58,031	מזה: חינוך
13,684	רווחה	9,836	רווחה
2,332	תרבות	229	תרבות
747	מפעלים	433	מפעלים
47	מזה: מפעל המים	1	מזה: מפעל מים
13,439	תשלומים בלתי רגילים	4,968	תקבולים בלתי רגילים
	לפי סיווג כלכלי		לפי סיווג כלכלי
66,013	עלות עבודה - סך הכל	79,608	הכנסות עצמיות - סך הכל
47,681	מזה: חינוך	1,917	מזה: חינוך
3,259	רווחה	173	רווחה
43,934	הוצאות לפעולות	53,879	ארנונה - סך הכל גבייה
			* למגורים
2,648	פירעון מלוות	46,076	סך הכל גבייה
438	הוצאות מימון	53,305	סך הכל חיובים נטו
		86.4 %	יחס גבייה לכלל החיובים
1,646	העברות והוצאות חד-פעמיות (כולל כיסוי גירעון מצטבר)	44,290	גבייה השנה (קרן + ריבית)
35,326	כלליות, השתתפויות ותמיכות	51,866	חיוב בשנת החשבון
		85.4 %	יחס גבייה השנה לחיוב השנה
		5,607	פטורים, שחרורים והנחות
		1,786	גביית פיגורים (קרן + ריבית)
		7,803	* לא למגורים - סך הכל גבייה
		23,639	עצמיות אחרות
		71,400	הכנסות מהממשלה - סך הכל
		56,259	מזה: משרד החינוך
		9,663	משרד הרווחה
		464	מענק כללי
		146	מענקים מיוחדים ו/או מיועדים
		-	מענקים להקטנת גירעון מצטבר
		-	מלווה לאיזון
31,288	<u>תקציב בלתי רגיל - סך הכל</u>	20,530	<u>תקציב בלתי רגיל - סך הכל</u>
28,543	מזה: עבודות שבוצעו במשך השנה	-	מזה: השתתפות בעלי נכסים
-	העברת מלוות	5,464	השתתפות משרדי ממשלה
2,745	הוצאות אחרות	-	מלוות
		15,066	הכנסות אחרות
			עודף/גירעון בתקציב הרגיל השנה
		1,003	עודף/גירעון בתקציב הרגיל השנה ללא קבלת מלוות לאיזון
		-3,733	עודף/גירעון מצטבר בתקציב הרגיל לסוף שנה
		8,672	עומס מלוות לפירעון בסוף השנה (כולל הפרשי הצמדה)

2020

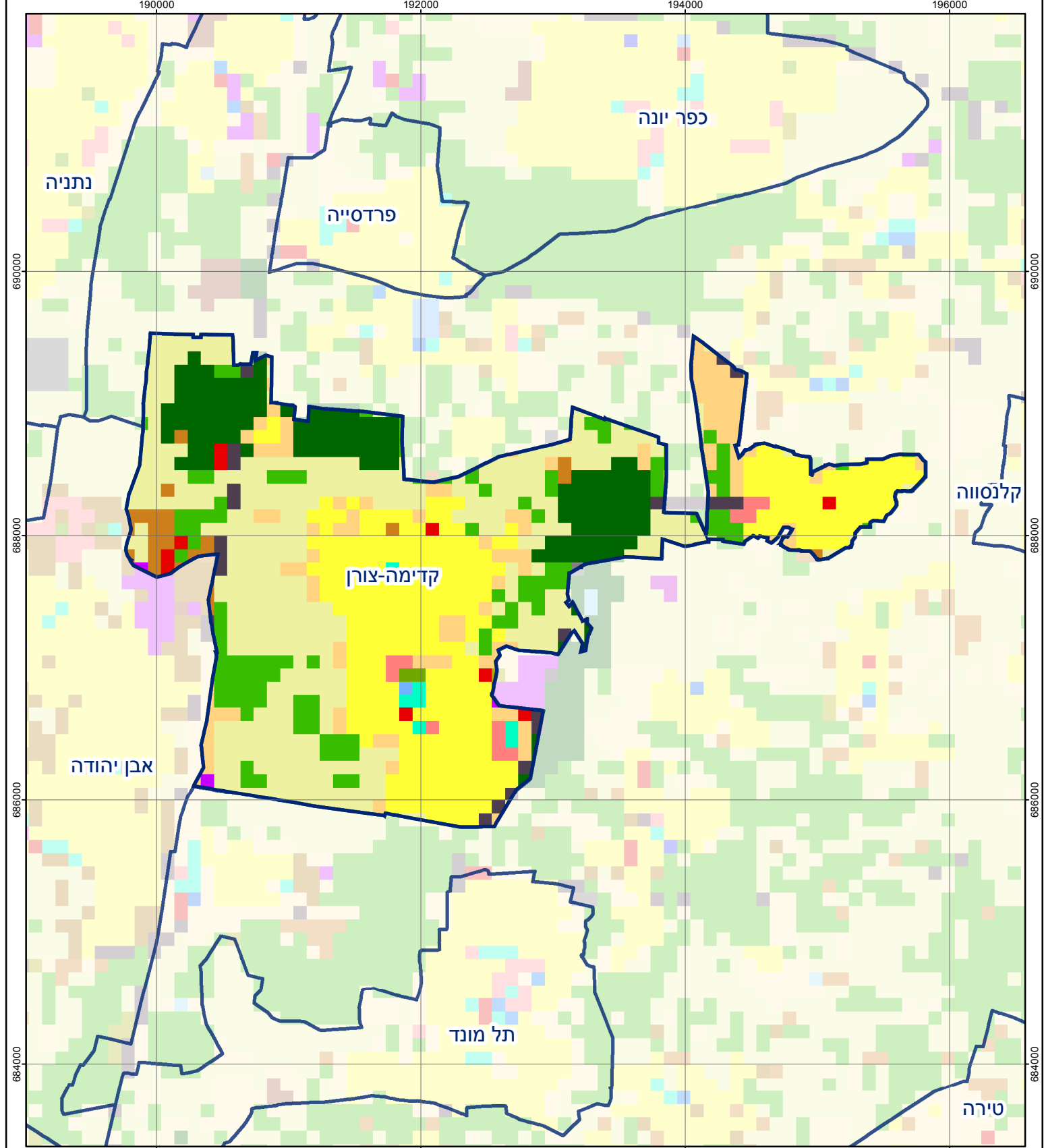
קדימה-צורן

חיובי ארנונה* לפי סוג נכס (2019 ו-2020)

חיוב באלפי ש"ח		שטחים באלפי מ"ר		סוג הנכס
2020	2019	2020	2019	
64,021	61,059	5,649	5,640	סך הכל
51,962	49,546	1,059	1,037	מגורים
8,691	8,180	62	61	משרדים, שירותים ומסחר
1,354	1,359	22	22	תעשייה
-	-	-	-	מלאכה
13	13	0	0	בנקים וחברות ביטוח
-	-	-	-	בתי מלון
99	94	9	9	חניונים
889	863	85	84	קרקע תפוסה
-	-	-	-	קרקע תפוסה המשמשת לעריכת אירועים
-	-	-	-	קרקע תפוסה במפעל עתיר שטח
352	344	4,347	4,360	אדמה חקלאית
565	566	65	66	מבנה חקלאי
-	-	-	-	אדמת בניין
-	-	-	-	מגורים שאינם בשימוש
-	-	-	-	מערכת סולרית הממוקמת על גג נכס
-	-	-	-	מערכת סולרית שאינה ממוקמת על גג נכס
-	-	-	-	קרקע תפוסה למערכת סולרית
96	94	0	0	יתר סוגי הנכסים

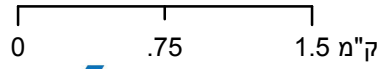
* חיובי ארנונה מתייחסים לנתוני חיוב ראשוני, שאינם כולל את השינויים בסכומי המס בשל הצמדה ואת הגידול הטבעי שחל במהלך השנה כתוצאה מתוספת נכסים.

מקור הנתונים: דוח כספי שנתי מבוקר ברשויות מקומיות, נספח א.



קדימה-צורן

סוג רשות: מועצה מקומית
 סמל יישוב: 195



מפת התמצאות



שימושי קרקע:			
כרייה וחציבה	מסחר ומגורים במרכז עירוני	חינוך והשכלה	בריות ורווחה
גופי מים	תחבורה	שירותי דת	חירום והצלה
גינות לנוי פארק ציבורי	מסחר ומשרדים	תעשייה	שירותי מנהל ציבורי
יער וחורש	מכלולי תשתית	שירותים	בתי עלמין
מטעים	שירות לציבור ללא אפיון	מגורים	תרבות פנאי וספורט
גידולי שדה	מקומות מגורים	מקומות מגורים	מלונאות ואירוח כפרי
שיחים בתה ועשבוני	מקומות מגורים	מקומות מגורים	
קרקע וסלע	מקומות מגורים	מקומות מגורים	