

2020

בת ים

כללי

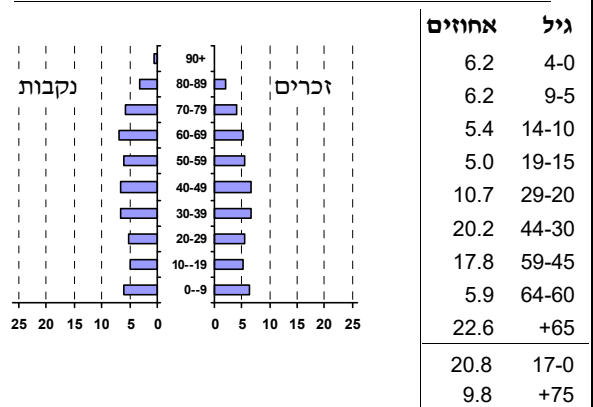
מספרים מוחלטים	קבוצת אוכלוסייה ודת	אחוזים
127,803	סך הכל	100.0
	יהודים ואחרים	99.3
	יהודים	78.5
אחוז גידול האוכלוסייה (לעומת שנה קודמת) -0.9		
1,596	לידות חי	
1,566	פטירות	
30	ריבוי טבעי - סך הכל	
0.2	שיעור ל-1,000 תושבים	
2.6	פטירות תינוקות (ממוצע 2016-2020)	
(1.5)	שיעור ל-1,000 לידות חי 2016-2020	
5,569	הגירה בתוך הרשות	
-2,148	מאזן הגירה פנימית	
-1,402	מאזן הגירה - סך הכל	
873	עולים בהשקעות ראשונה	
19.7	גיל (אחוזים): 17-0	
47.3	44-18	
22.0	64-45	
11.0	+65	
36.0	אחוז עולי 1990+ מסך האוכלוסייה	

סמל: 6200 מחוז: תל אביב
 מעמד מוניציפלי: עירייה
 שנת קבלת מעמד מוניציפלי: 1958
 מספר חברי מועצה: 25
 סמל ושם ועדת תכנון ובנייה: 502 בת ים
 מרחק מגבול מחוז תל אביב (2015) (ק"מ): 00.0
 מרחב ימי, רשויות הגובלות בחוף הים: 1

דמוגרפיה

אוכלוסייה בסוף 2020 (אלפים) 127.8
 זכרים 61.1
 נקבות 66.7
 יחס תלות (ל-1,000 תושבים בלתי תלויים) 832

התפלגות אוכלוסייה, לפי גיל ומין (אחוזים)



הגירה פנימית, לפי מין וגיל

גיל				מין		סך הכל	
+65	64-30	29-15	עד 14	נקבות	זכרים		
316	1,559	816	508	1,551	1,648	3,199	נכנסים
499	2,398	1,110	1,340	2,738	2,609	5,347	יוצאים

שכר ורווחה

מקבלי קצבאות בגין ילדים (סוף שנה)				מספר ילדים במשפחה		סך הכל	משפחות ילדים	מקבלי: דמי אבטלה - סך הכל (ממוצע חודשי) 9,996 מזה: גברים 4,374 הכשרה מקצועית .. גיל ממוצע (לא כולל חיילים) 42 דמי אבטלה ממוצעים ליום (ש"ח) 186 קצבאות זקנה ושאיירים (סוף שנה) 29,867 מזה: אחוז מקבלי השלמת הכנסה 27.4 גמלת הבטחת הכנסה (נפשות, במשך השנה) 3,628 גמלאות (סוף שנה): סיעוד 9,318 נכות כללית 5,267 ניידות 663 נכות מעבודה ותלויים 609
+5	4-3	2-1	מספר ילדים במשפחה	מספר ילדים				
481	4,084	14,106	18,671	36,645				
2,821	13,125	20,699						
נתוני 2019								
שכר חודשי ממוצע של שכיר במשך השנה								
% שינוי ריאלי לעומת שנה קודמת		ש"ח						
3.3		8,233	סך הכל					
3.5		9,679	גברים					
3.1		6,924	נשים					
68,837		מספר השכירים		אחוז השכירים המשתכרים עד שכר מינימום 38.5		מבטוחים בקופות חולים		
0.3725		מדד אי-השוויון - שכירים (מדד גיני, 0 שוויון מלא)				באחוזים: כללית 37.2 מכבי 48.9 מאוחדת 7.4 לאומית 6.5		
5,872		מספר העצמאים						
9,190		הכנסה חודשית ממוצעת של עצמאי במשך השנה (ש"ח)						
1.1		אחוז שינוי ריאלי לעומת שנה קודמת						
43.1		אחוז העצמאים המשתכרים עד מחצית השכר הממוצע						

2020

בת ים

מים

תקבולים (אלפי מ"ק) פחת (אלפי מ"ק) אחוז הפחת מסך כל תקבולי המים צריכה, לפי ייעוד		
9,274	303	3.3
אחוז מסך הכל	אלפי מ"ק	
100.0	8,972	סך הכל
100.0	8,972	ביתית (וכל צריכה אחרת)
-	-	חקלאית
צריכה ביתית (וכל צריכה אחרת), לפי ייעוד		
מ"ק לנפש	אחוז	אלפי מ"ק
70.2	100.0	8,972
57.2	81.5	7,316
2.5	3.6	319
3.2	4.5	407
2.5	3.6	326
0.8	1.1	96

תחבורה

40,499	כלי רכב מנועיים - סך הכל
33,719	מזה: כלי רכב פרטיים
7.8	גיל ממוצע של כלי רכב פרטי (שנים)
236	תאונות דרכים עם נפגעים (ת"ד) - סך הכל
2	קטלניות
20	קשות
214	קלות
1.8	שיעור ל-1,000 תושבים
5.8	שיעור ל-1,000 כלי רכב
2	הרוגים

פסולת

1.7	פסולת מוצקה ביתית, מסחרית וגזם (ק"ג לנפש ליום)
39.0	אחוז מחזור

בנייה ודיוור

גמר בנייה	התחלת בנייה	
170.7	141.6	שטח - סך הכל (אלפי מ"ר)
130.7	141.3	מזה: למגורים (אלפי מ"ר)
649	441	מספר דירות
52,979		מספר דירות למגורים לפי מרשם מבנים ודירות

שטח וצפיפות

8.19	שטח (קמ"ר)
15,596.7	צפיפות לקמ"ר

חינוך

ילדים בגנים של משרד החינוך תש"ף 2019/20				
סך הכל	גיל 3	גיל 4	גיל 5	גיל 6
5,035	1,477	1,621	1,714	223

תש"ף 2019/20	בתי ספר	כיתות	תלמידים	ממוצע תלמידים לכיתה
סך הכל	47	748	16,902	25
יסודי	29	439	9,574	328
על-יסודי	30	309	7,328	246
חטיבת ביניים	12	142	3,664	305
תיכון	18	167	3,664	203
זכאים לתעודת בגרות מבין תלמידי כיתות יב (אחוזים):				
סך הכל	75.0			
עמדו בדרישות הסף של האוניברסיטאות	61.1			

השכלה גבוהה

10.4	בעלי תארים מישראל מכלל בני 35-55
30.8	מסיימי יב שהחלו לימודים גבוהים בתוך 8 שנים מסיום התיכון
9.7	סטודנטים מכלל בני 20-25
1.5	סטודנטים מכלל האוכלוסייה

בריאות

5.73	2020-2016	שיעור פטירות מתוקנן ל-1,000 תושבים
81.1	2020-2016	תוחלת חיים - סך הכל
2.07		שיעור פרייון כולל ל-1,000 תושבים
13,579.3	2019-2017	מספר מקרי סוכרת ממוצע לשנה
59.9	2019-2017	שיעור מקרי סוכרת מתוקנן ל-1,000 תושבים
		בעלי עודף משקל/השמנת יתר (אחוזים)
30.0	2019/20	כיתה א
40.0	2019/20	כיתה ז
361.0	2018-2014	מספר מקרי סרטן ממוצע לשנה, גברים
373.77	2018-2014	שיעור מקרי סרטן מכל הסוגים מתוקנן ל-100,000 תושבים, גברים
420.0	2018-2014	מספר מקרי סרטן ממוצע לשנה, נשים
359.06	2018-2014	שיעור מקרי סרטן מכל הסוגים מתוקנן ל-100,000 תושבים, נשים

תשתיות ושירותים עירוניים

גמר	התחלה	
1.8	1.8	סלילת כבישים חדשים, הרחבה ושיקום של כבישים אורך (ק"מ)
0.1	10.5	שטח (אלפי מ"ר)
0.8	8.5	הנחת צינורות: מים (ק"מ)
-	-	ביוב (ק"מ)
0.3	0.3	תיעול (ק"מ)

בתים

2020

מדד פריפריאליות 2015

9	אשכול: (מ-1 עד 10, 1 הפריפריאלי ביותר)
2.777	ערך מדד:
243	דירוג: (מ-1 עד 255, 1 הפריפריאלי ביותר)
243	דירוג לפי מרכיבי המדד:
243	מדד נגישות פוטנציאלית: (מ-1 עד 255, 1 הנגישות הנמוכה ביותר)
250	קרבה לגבול מחוז תל אביב: (מ-1 עד 255, 1 המרוחק ביותר)

מדד חברתי-כלכלי 2017

5	אשכול: (מ-1 עד 10, 1 הנמוך ביותר)
-0.024	ערך מדד:
122	דירוג: (מ-1 עד 255, 1 הנמוך ביותר)

מדד קומפקטיות 2018

2	אשכול: (מ-1 עד 10, 1 הקומפקטי ביותר)
38	דירוג: (מ-1 עד 197, 1 הקומפקטי ביותר)
-0.911	ציון תקן:

סקר כוח אדם

104.2	סך הכל בני 15 ומעלה (אלפים) התעודה הגבוהה ביותר (אחוזים)
19.3	ללא תעודה, תעודת סיום ביי"ס יסודי או חט"ב
20.0	תעודת סיום ביי"ס תיכון
21.5	תעודת בגרות
12.9	תעודת סיום מוסד על תיכון
23.3	תעודה אקדמית
63.0	תכונות כוח עבודה
60.0	אחוז המשתתפים בכוח העבודה
4.7	שיעור תעסוקה
4.7	אחוז בלתי מועסקים
74.6	אחוז מועסקים מחוץ ליישוב המגורים
51.4	סך כל משקי הבית (אלפים)
2.5	ממוצע נפשות למשק בית
57.5	בעלות על דירה (אחוז מתוך משקי הבית)
36.3	בבעלות בשכירות

שימושי קרקע 2013

אחוז	קמ"ר	
100.0	8.16	סך הכל שטח שיפוט
48.7	3.97	מגורים
4.7	0.38	חינוך והשכלה
1.1	0.09	בריאות ורווחה
8.5	0.69	שירותים ציבוריים
2.3	0.19	תרבות, פנאי, נופש וספורט
11.0	0.90	מסחר ומשרדים
3.7	0.30	תעשייה
1.1	0.09	תשתית ותחבורה
-	-	מבנים חקלאיים
1.3	0.11	גינון לנוי, פארק ציבורי
-	-	יער וחורש
-	-	מטעים
-	-	גידולי שדה
17.6	1.44	שטח פתוח אחר

מורשעים בדין (נתונים ארעיים) 2019

401	סך הכל
4.0	שיעור ל-1,000 בני 19 ומעלה
אחוז	סוגי עבירות
26.4	כלפי הסדר הציבורי
24.4	כלפי חיי אדם וגופו
18.7	מוסר
18.7	רכוש
5.7	מרמה וכלכליות
..	רישוי
..	אחר

32,469	צפיפות אוכלוסייה לשטח בנוי למגורים (נפשות לקמ"ר)
128.9	אוכלוסייה בסוף 2013 - סך הכל (אלפים)

אוכלוסיית דיוור משותף 2020

אחוז מאוכל הרשות	סך הכל	
	10	מוסדות דיוור משותף
	1,200	דיירי דיוור משותף
0.64		בתי אבות ודיוור מוגן
0.10		מוסדות חינוך
0.02		מוסדות דת
0.18		מוסדות אשפוז כולל הוסטלים
..		מוסדות אחרים

2020

בת ים

נתוני ביצוע תקציב הרשות (אלפי ש"ח, אלא אם כן צוין אחרת)

הוצאות		הכנסות	
1,045,831	סך הכל תשלומים (תקציב רגיל ובלתי רגיל)	1,124,248	סך הכל תקבולים (תקציב רגיל ובלתי רגיל)
940,375	<u>תקציב רגיל - סך הכל</u>	908,770	<u>תקציב רגיל - סך הכל</u>
7,358	הוצאות לנפש (ש"ח)	7,111	הכנסות לנפש (ש"ח)
	לפי פרקי תקציב		לפי פרקי תקציב
69,074	הנהלה וכלליות	501,884	מיסים ומענקים
160,263	שירותים מקומיים	34,147	שירותים מקומיים
458,739	שירותים ממלכתיים	319,382	שירותים ממלכתיים
262,444	מזה: חינוך	192,280	מזה: חינוך
162,916	רווחה	122,841	רווחה
22,829	תרבות	2,938	תרבות
26,041	מפעלים	30,595	מפעלים
1,804	מזה: מפעל המים	3,020	מזה: מפעל מים
226,258	תשלומים בלתי רגילים	22,762	תקבולים בלתי רגילים
	לפי סיווג כלכלי		לפי סיווג כלכלי
412,195	עלות עבודה - סך הכל	490,698	הכנסות עצמיות - סך הכל
157,656	מזה: חינוך	13,174	מזה: חינוך
25,737	רווחה	4,133	רווחה
		297,487	ארנונה - סך הכל גבייה
173,945	הוצאות לפעולות		* למגורים
		194,978	סך הכל גבייה
25,778	פירעון מלוות	324,337	סך הכל חיובים נטו
		60.1 %	יחס גבייה לכלל החיובים
2,377	הוצאות מימון	183,917	גבייה השנה (קרן + ריבית)
		298,708	חיוב בשנת החשבון
	העברות והוצאות חד-פעמיות (כולל כיסוי גירעון מצטבר)	61.6 %	יחס גבייה השנה לחיוב השנה
22,026		75,091	פטורים, שחרורים והנחות
		11,061	גביית פיגורים (קרן + ריבית)
304,054	כלליות, השתתפויות ותמיכות	102,509	* לא למגורים - סך הכל גבייה
		175,904	עצמיות אחרות
		418,072	הכנסות מהממשלה - סך הכל
		181,085	מזה: משרד החינוך
		118,110	משרד הרווחה
		50,911	מענק כללי
		23,331	מענקים מיוחדים ו/או מיועדים
		14,000	מענקים להקטנת גירעון מצטבר
		-	מלווה לאיזון
105,456	<u>תקציב בלתי רגיל - סך הכל</u>	215,478	<u>תקציב בלתי רגיל - סך הכל</u>
102,214	מזה: עבודות שבוצעו במשך השנה	-	מזה: השתתפות בעלי נכסים
-	העברת מלוות	23,627	השתתפות משרדי ממשלה
3,242	הוצאות אחרות	1,200	מלוות
		190,651	הכנסות אחרות
			עודף/גירעון בתקציב הרגיל השנה
		-31,605	עודף/גירעון בתקציב הרגיל השנה ללא קבלת מלוות לאיזון
		-31,605	עודף/גירעון מצטבר בתקציב הרגיל לסוף שנה
		-127,636	עומס מלוות לפירעון בסוף השנה (כולל הפרשי הצמדה)
		119,472	

2020

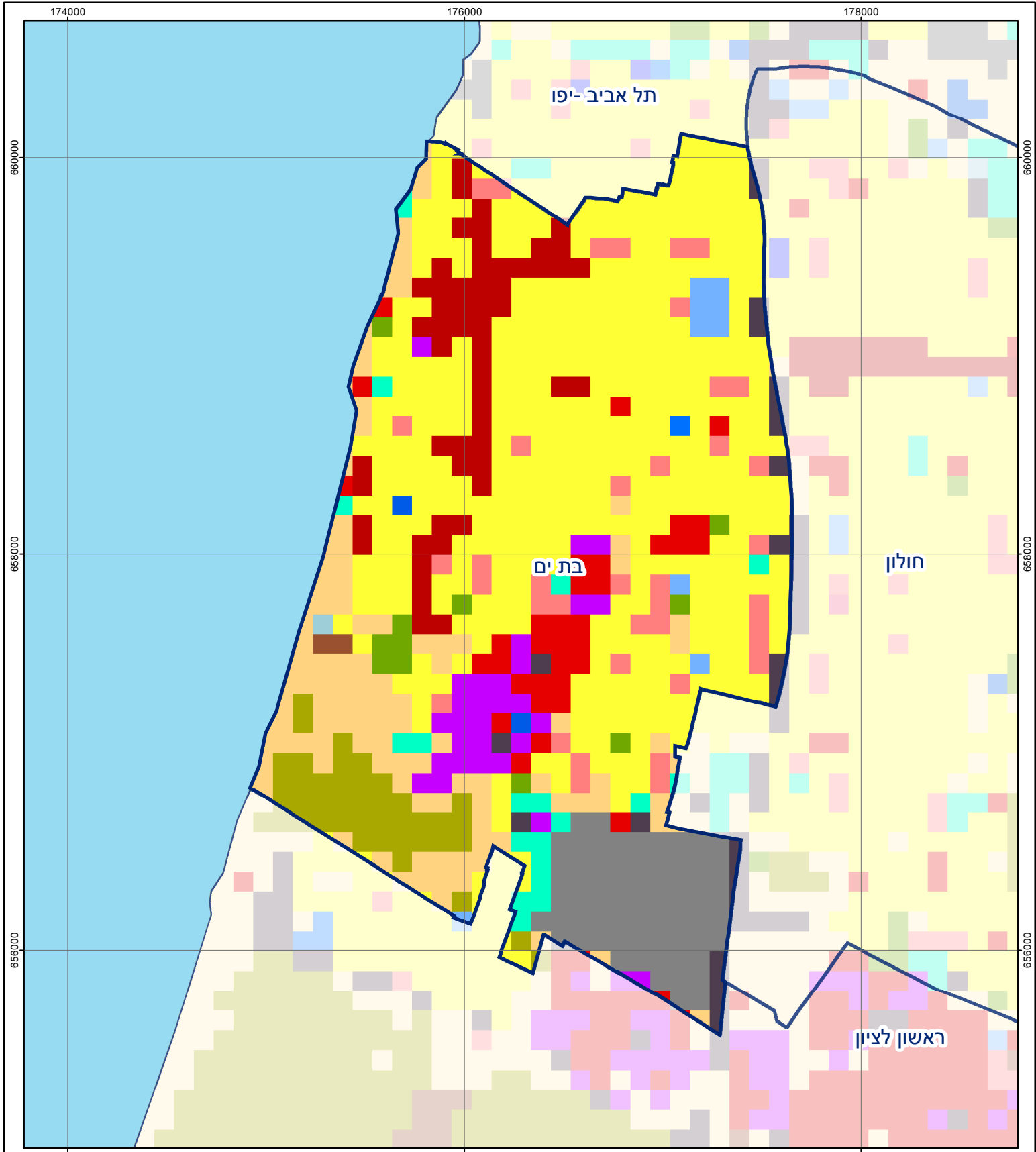
בת ים

חיובי ארנונה* לפי סוג נכס (2019 ו-2020)

חיוב באלפי ש"ח		שטחים באלפי מ"ר		סוג הנכס
2020	2019	2020	2019	
429,939	418,951	5,304	5,343	סך הכל
283,331	273,509	4,381	4,436	מגורים
94,756	79,065	338	255	משרדים, שירותים ומסחר
29,317	27,490	181	170	תעשייה
16	3,311	0	14	מלאכה
10,038	10,895	7	8	בנקים וחברות ביטוח
1,207	1,175	14	14	בתי מלון
3,536	3,324	142	128	חניונים
7,495	7,158	234	192	קרקע תפוסה
-	-	-	-	קרקע תפוסה המשמשת לעריכת אירועים
-	-	-	-	קרקע תפוסה במפעל עתיר שטח
-	-	-	-	אדמה חקלאית
-	-	-	-	מבנה חקלאי
-	-	-	-	אדמת בניין
242	-	7	-	מגורים שאינם בשימוש
-	-	-	-	מערכת סולרית הממוקמת על גג נכס
-	-	-	-	מערכת סולרית שאינה ממוקמת על גג נכס
-	-	-	-	קרקע תפוסה למערכת סולרית
0	13,024	0	127	יתר סוגי הנכסים

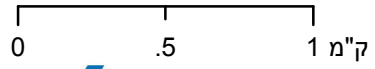
* חיובי ארנונה מתייחסים לנתוני חיוב ראשוני, שאינו כולל את השינויים בסכומי המס בשל הצמדה ואת הגידול הטבעי שחל במהלך השנה כתוצאה מתוספת נכסים.

מקור הנתונים: דוח כספי שנתי מבוקר ברשויות מקומיות, נספח א.



בת ים

סוג רשות: עירייה
 סמל יישוב: 6200



מפת התמצאות



שימושי קרקע:			
	מסחר ומגורים במרכז עירוני		חינוך והשכלה
	תחבורה		בריאות ורווחה
	מסחר ומשרדים		שירותי דת
	תעשייה		חירום והצלה
	מכלולי תשתית		שירותי מנהל ציבורי
	שירות לציבור ללא אפיון		בתי עלמין
	מגורים		תרבות פנאי וספורט
	קרקע וסלע		מלונאות ואירוח כפרי
	כרייה וחציבה		
	גופי מים		
	גינות לנוי פארק ציבורי		
	יער וחורש		
	מטעים		
	גידולי שדה		
	שיחים בתה ועשבוני		