

2020

קריית עקרון

כללי

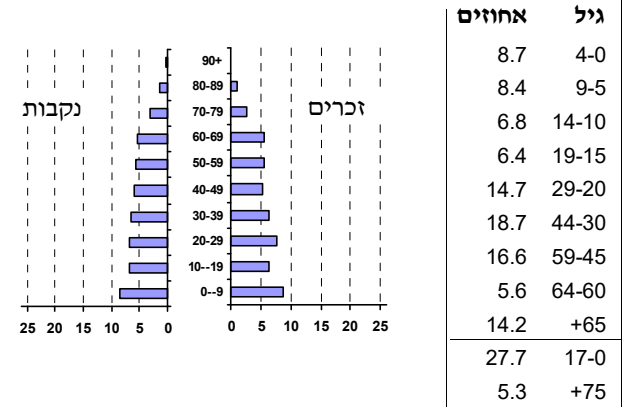
אחוזים	מספרים מוחלטים	קבוצת אוכלוסייה ודת
100.0	11,077	סך הכל
99.3		יהודים ואחרים
96.9		יהודים
0.7		אחוז גידול האוכלוסייה (לעומת שנה קודמת)
196		לידות חי
66		פטירות
130		ריבוי טבעי - סך הכל
11.8		שיעור ל-1,000 תושבים
0.6		פטירות תינוקות (ממוצע 2016-2020)
..		שיעור ל-1,000 לידות חי 2016-2020
153		הגירה בתוך הרשות
-89		מאזן הגירה פנימית
-98		מאזן הגירה - סך הכל
-		עולים בהשקעות ראשונה
-		גיל (אחוזים): 17-0
-		44-18
-		64-45
-		+65
11.5		אחוז עולי 1990+ מסך האוכלוסייה

סמל: 0469 מחוז: המרכז
 מעמד מוניציפלי: מועצה מקומית
 שנת קבלת מעמד מוניציפלי: 1963
 מספר חברי מועצה: 11
 סמל ושם ועדת תכנון ובנייה: 453 זמורה
 מרחק מגבול מחוז תל אביב (2015) (ק"מ): 16.2
 מרחב ימי, רשויות הגובלות בחוף הים: 0

דמוגרפיה

אוכלוסייה בסוף 2020 - סך הכל (אלפים) 11.1
 זכרים 5.5
 נקבות 5.6
 יחס תלות (ל-1,000 תושבים בלתי תלויים) 798

התפלגות אוכלוסייה, לפי גיל ומין (אחוזים)



הגירה פנימית, לפי מין וגיל

גיל				מין		סך הכל	
+65	64-30	29-15	עד 14	נקבות	זכרים		
12	136	79	119	167	179	346	נכנסים
20	168	99	148	240	195	435	יוצאים

שכר ורווחה

מקבלי קצבאות בגין ילדים (סוף שנה)				מקבלי	
מספר ילדים במשפחה			סך הכל	740	דמי אבטלה - סך הכל (ממוצע חודשי)
+5	4-3	2-1			
66	499	869	1,434	-	הכשרה מקצועית
362	1,651	1,308	3,321	39	גיל ממוצע (לא כולל חיילים)
נתוני 2019					
שכר חודשי ממוצע של שכיר במשך השנה					
% שינוי ריאלי לעומת שנה קודמת		ש"ח		179	דמי אבטלה ממוצעים ליום (ש"ח)
2.8		8,870	סך הכל	1,497	קצבאות זקנה ושאיירים (סוף שנה)
2.8		10,559	גברים	14.1	מזה: אחוז מקבלי השלמת הכנסה
3.1		7,337	נשים	289	גמלת הבטחה הכנסה (נפשות, במשך השנה)
מספר השכירים				476	גמלאות (סוף שנה): סיעוד
5,946				413	נכות כללית
37.5 אחוז השכירים המשתכרים עד שכר מינימום				52	ניידות
0.3848 מדד אי-השוויון - שכירים (מדד גיני, 0 שוויון מלא)				80	נכות מעבודה ותלויים
525 מספר העצמאים				מבוטחים בקופות חולים	
10,314 הכנסה חודשית ממוצעת של עצמאי במשך השנה (ש"ח)				72.1	באחוזים: כללית
3.6 אחוז שינוי ריאלי לעומת שנה קודמת				9.2	מכבי
33.7 אחוז העצמאים המשתכרים עד מחצית השכר הממוצע				16.6	מאוחדת
				2.1	לאומית

2020

קריית עקרון

מים

881	תקבולים (אלפי מ"ק)	
62	פחת (אלפי מ"ק)	
7.1	אחוז הפחת מסך כל תקבולי המים	
צריכה, לפי ייעוד		
אחוז מסך הכל	אלפי מ"ק	
100.0	818	סך הכל
100.0	818	ביתית (וכל צריכה אחרת)
-	-	חקלאית
צריכה ביתית (וכל צריכה אחרת), לפי ייעוד		
מ"ק לנפש	אחוז	אלפי מ"ק
73.9	100.0	818
57.9	78.4	642
1.2	1.6	13
4.5	6.2	50
8.0	10.8	88
0.0	0.1	0
סך הכל		
מזה: למגורים		
למוסדות הרשות		
לגינן ציבורי		
למסחר ומלאכה		
לבנייה		

תחבורה

4,873	כלי רכב מנועיים - סך הכל
4,153	מזה: כלי רכב פרטיים
8.0	גיל ממוצע של כלי רכב פרטי (שנים)
8	תאונות דרכים עם נפגעים (ת"ד) - סך הכל
1	קטלניות
-	קשות
7	קלות
0.7	שיעור ל-1,000 תושבים
1.6	שיעור ל-1,000 כלי רכב
1	הרוגים

פסולת

פסולת מוצקה ביתית, מסחרית וגזם	
2.0	(ק"ג לנפש ליום)
19.5	אחוז מחזור

בנייה ודיוור

גמר בנייה	התחלת בנייה	
1.3	1.7	שטח - סך הכל (אלפי מ"ר)
1.2	1.7	מזה: למגורים (אלפי מ"ר)
5	5	מספר דירות
2,895		מספר דירות למגורים לפי מרשם מבנים ודירות

שטח וצפיפות

2.33	שטח (קמ"ר)
4,748.7	צפיפות לקמ"ר

חינוך

ילדים בגנים של משרד החינוך תש"ף 2019/20				
גיל 6	גיל 5	גיל 4	גיל 3	סך הכל
21	193	192	185	591
תש"ף 2019/20	בתי ספר	כיתות	תלמידים	ממוצע תלמידים לכיתה
סך הכל	4	47	1,170	
יסודי	3	34	800	24
על-יסודי	..	13	370	
חטיבת ביניים	..	6	180	
תיכון	..	7	190	
זכאים לתעודות בגרות מבין תלמידי כיתות יב (אחוזים):				
סך הכל 77.9				
עמדו בדרישות הסף של האוניברסיטאות 64.8				

השכלה גבוהה

אחוז	2021
16.4	בעלי תארים מישראל מכלל בני 35-55
31.9	מסיימי יב שהחלו לימודים גבוהים בתוך 8 שנים מסיום התיכון
12.0	סטודנטים מכלל בני 20-25
2.8	סטודנטים מתוך כלל האוכלוסייה

בריאות

4.82	2020-2016	שיעור פטירות מתוקנן ל-1,000 תושבים
2.65		שיעור פריון כולל ל-1,000 תושבים
815.0	2019-2017	מספר מקרי סוכרת ממוצע לשנה
61.57	2019-2017	שיעור מקרי סוכרת מתוקנן ל-1,000 תושבים
25.0	2019/20	בעלי עודף משקל/השמנת יתר (אחוזים) כיתה א
16.0	2019/20	כיתה ז
..	2018-2014	מספר מקרי סרטן ממוצע לשנה, גברים
..	2018-2014	שיעור מקרי סרטן מכל הסוגים מתוקנן ל-100,000 תושבים, גברים
..	2018-2014	מספר מקרי סרטן ממוצע לשנה, נשים
..	2018-2014	שיעור מקרי סרטן מכל הסוגים מתוקנן ל-100,000 תושבים, נשים

תשתיות ושירותים עירוניים

גמר	התחלה	
-	-	סלילת כבישים חדשים, הרחבה ושיקום של כבישים
-	-	אורך (ק"מ)
-	-	שטח (אלפי מ"ר)
-	-	הנחת צינורות: מים (ק"מ)
-	-	ביוב (ק"מ)
-	-	תיעול (ק"מ)

2020

קריית עקרון

מדד פריפריאליות 2015

7	אשכול: (מ-1 עד 10, 1 הפריפריאלי ביותר)
1.428	ערך מדד:
219	דירוג: (מ-1 עד 255, 1 הפריפריאלי ביותר)
	דירוג לפי מרכיבי המדד:
220	מדד נגישות פוטנציאלית: (מ-1 עד 255, 1 הנגישות הנמוכה ביותר)
211	קרבה לגבול מחוז תל אביב: (מ-1 עד 255, 1 המרוחק ביותר)

מדד חברתי-כלכלי 2017

5	אשכול: (מ-1 עד 10, 1 הנמוך ביותר)
0.138	ערך מדד:
139	דירוג: (מ-1 עד 255, 1 הנמוך ביותר)

מדד קומפקטיות 2018

2	אשכול: (מ-1 עד 10, 1 הקומפקטי ביותר)
11	דירוג: (מ-1 עד 197, 1 הקומפקטי ביותר)
-1.400	ציון תקן:

2020

אוכלוסיית דיור משותף

אחוז מאוכל' הרשות	סך הכל	
	2	מוסדות דיור משותף
	63	דיירי דיור משותף
0.28		בתי אבות ודיור מוגן
0.29		מוסדות חינוך
..		מוסדות דת
..		מוסדות אשפוז כולל הוסטלים
..		מוסדות אחרים

שימושי קרקע 2013

אחוז	קמ"ר	
100.0	2.33	סך הכל שטח שיפוט
55.4	1.29	מגורים
1.7	0.04	חינוך והשכלה
0.4	0.01	בריאות ורווחה
0.4	0.01	שירותים ציבוריים
2.1	0.05	תרבות, פנאי, נופש וספורט
7.3	0.17	מסחר ומשרדים
8.6	0.20	תעשייה
6.0	0.14	תשתית ותחבורה
-	-	מבנים חקלאיים
-	-	גינון לנוי, פארק ציבורי
-	-	יער וחורש
3.9	0.09	מטעים
0.9	0.02	גידולי שדה
13.3	0.31	שטח פתוח אחר
8,295	(נפשות לקמ"ר)	צפיפות אוכלוסייה לשטח בנוי למגורים
10.7	(אלפים)	אוכלוסייה בסוף 2013 - סך הכל (אלפים)

2020

קריית עקרון

נתוני ביצוע תקציב הרשות (אלפי ש"ח, אלא אם כן צוין אחרת)

הוצאות		הכנסות	
108,493	סך הכל תשלומים (תקציב רגיל ובלתי רגיל)	110,073	סך הכל תקבולים (תקציב רגיל ובלתי רגיל)
91,608	<u>תקציב רגיל - סך הכל</u>	93,088	<u>תקציב רגיל - סך הכל</u>
8,253	הוצאות לנפש (ש"ח)	8,386	הכנסות לנפש (ש"ח)
	לפי פרקי תקציב		לפי פרקי תקציב
10,874	הנהלה וכלליות	61,839	מיסים ומענקים
17,097	שירותים מקומיים	1,653	שירותים מקומיים
43,185	שירותים ממלכתיים	26,958	שירותים ממלכתיים
24,121	מזה: חינוך	14,353	מזה: חינוך
14,492	רווחה	11,080	רווחה
3,757	תרבות	1,408	תרבות
2,602	מפעלים	1,906	מפעלים
-	מזה: מפעל המים	8	מזה: מפעל מים
17,850	תשלומים בלתי רגילים	732	תקבולים בלתי רגילים
	לפי סיווג כלכלי		לפי סיווג כלכלי
26,419	עלות עבודה - סך הכל	56,142	הכנסות עצמיות - סך הכל
9,580	מזה: חינוך	782	מזה: חינוך
2,330	רווחה	217	רווחה
		35,449	ארנונה - סך הכל גבייה
27,061	הוצאות לפעולות		* למגורים
		12,613	סך הכל גבייה
3,395	פירעון מלוות	15,007	סך הכל חיובים נטו
		84.0 %	יחס גבייה לכלל החיובים
245	הוצאות מימון	12,161	גבייה השנה (קרן + ריבית)
		16,982	חיוב בשנת החשבון
592	העברות והוצאות חד-פעמיות (כולל כיסוי גירעון מצטבר)	71.6 %	יחס גבייה השנה לחיוב השנה
		3,875	פטורים, שחרורים והנחות
		452	גביית פיגורים (קרן + ריבית)
33,896	כלליות, השתתפויות ותמיכות	22,836	* לא למגורים - סך הכל גבייה
		19,694	עצמיות אחרות
		36,946	הכנסות מהממשלה - סך הכל
		14,138	מזה: משרד החינוך
		10,493	משרד הרווחה
		1,017	מענק כללי
		103	מענקים מיוחדים ו/או מיועדים
		-	מענקים להקטנת גירעון מצטבר
		-	מלווה לאיזון
16,885	<u>תקציב בלתי רגיל - סך הכל</u>	16,985	<u>תקציב בלתי רגיל - סך הכל</u>
16,384	מזה: עבודות שבוצעו במשך השנה	-	מזה: השתתפות בעלי נכסים
-	העברת מלוות	4,136	השתתפות משרדי ממשלה
501	הוצאות אחרות	-	מלוות
		12,849	הכנסות אחרות
		1,480	עודף/גירעון בתקציב הרגיל השנה
		1,480	עודף/גירעון בתקציב הרגיל השנה ללא קבלת מלוות לאיזון
		926	עודף/גירעון מצטבר בתקציב הרגיל לסוף שנה
		20,155	עומס מלוות לפירעון בסוף השנה (כולל הפרשי הצמדה)

2020

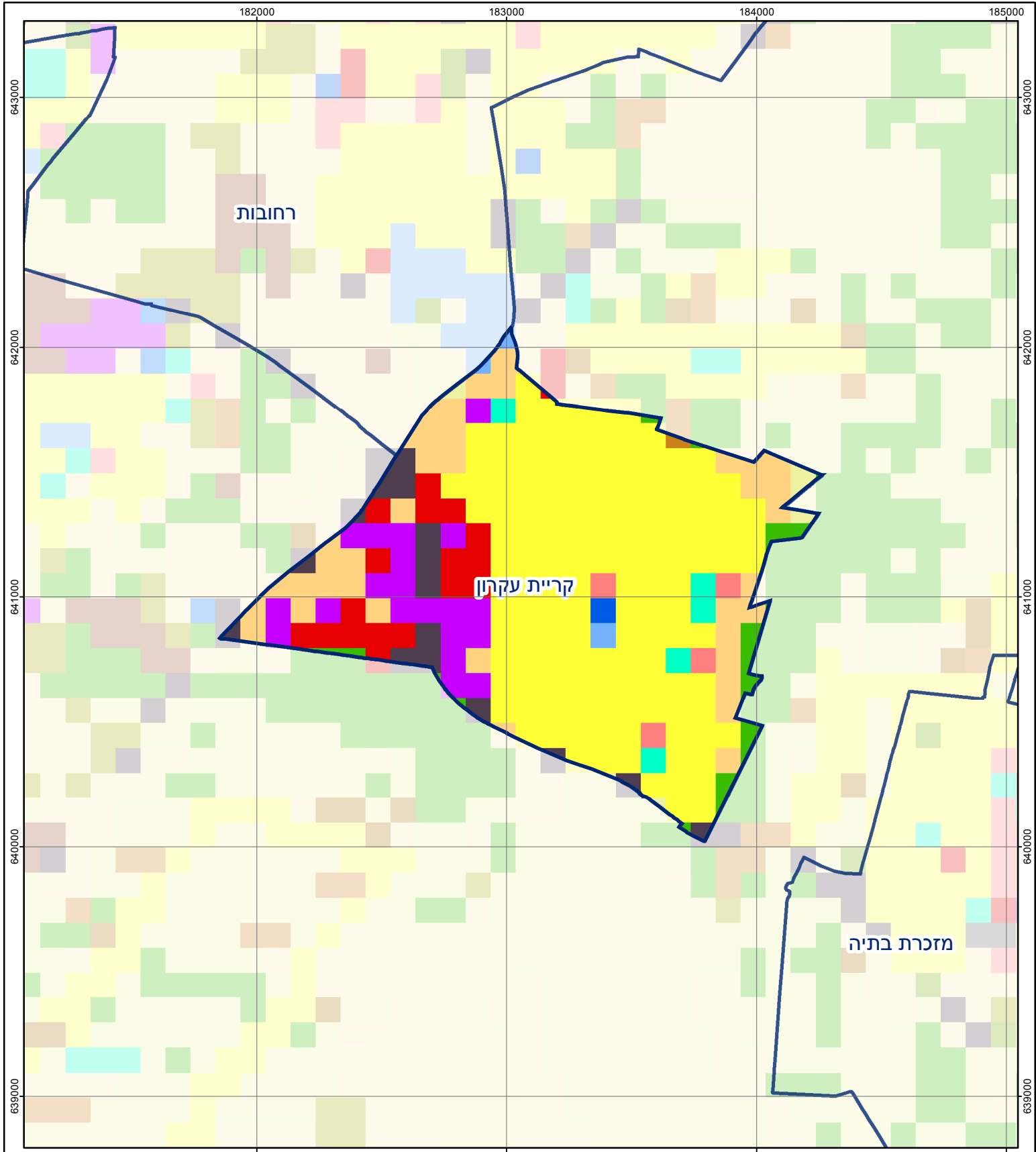
קריית עקרון

חיובי ארנונה* לפי סוג נכס (2019 ו-2020)

חיוב באלפי ש"ח		שטחים באלפי מ"ר		סוג הנכס
2020	2019	2020	2019	
50,670	48,470	937	925	סך הכל
16,972	16,121	373	372	מגורים
23,514	22,573	140	138	משרדים, שירותים ומסחר
1,231	1,157	9	8	תעשייה
3,276	3,286	28	28	מלאכה
250	244	0	0	בנקים וחברות ביטוח
-	-	-	-	בתי מלון
2,763	2,545	146	137	חניונים
2,596	2,494	71	71	קרקע תפוסה
-	-	-	-	קרקע תפוסה המשמשת לעריכת אירועים
-	-	-	-	קרקע תפוסה במפעל עתיר שטח
13	12	170	170	אדמה חקלאית
55	38	1	1	מבנה חקלאי
-	-	-	-	אדמת בניין
-	-	-	-	מגורים שאינם בשימוש
-	-	-	-	מערכת סולרית הממוקמת על גג נכס
-	-	-	-	מערכת סולרית שאינה ממוקמת על גג נכס
-	-	-	-	קרקע תפוסה למערכת סולרית
0	0	0	0	יתר סוגי הנכסים

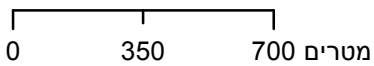
* חיובי ארנונה מתייחסים לנתוני חיוב ראשוני, שאינו כולל את השינויים בסכומי המס בשל הצמדה ואת הגידול הטבעי שחל במהלך השנה כתוצאה מתוספת נכסים.

מקור הנתונים: דוח כספי שנתי מבוקר ברשויות מקומיות, נספח א.



קרית עקרון

סוג רשות: מועצה מקומית
 469 סמל יישוב:



מפת התמצאות



שימושי קרקע:	
כרייה וחציבה	מסחר ומגורים במרכז עירוני
גופי מים	תחבורה
גינות לנוי פארק ציבורי	מסחר ומשרדים
יער וחורש	תעשייה
מטעים	מכלולי תשתית
גידולי שדה	שירות לציבור ללא אפיון
שיחים בתה ועשבוני	מגורים
קרקע וסלע	מבנים חקלאיים
חינוך והשכלה	בריאות ורווחה
שירותי דת	חירום והצלה
שירותי מנהל ציבורי	בתי עלמין
תרבות פנאי וספורט	מלונאות ואירוח כפרי