

2020

ראמה

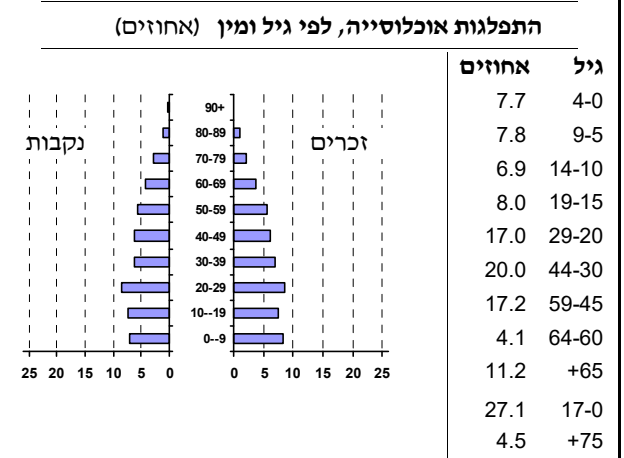
כללי

מספרים מוחלטים	קבוצת אוכלוסייה ודת	אחוזים
7,792	סך הכל	100.0
	ערבים	99.7
	מוסלמים	18.6
	נוצרים	49.9
	דרוזים	31.5
0.8	אחוז גידול האוכלוסייה (לעומת שנה קודמת)	
132	לידות חי	
36	פטירות	
96	ריבוי טבעי - סך הכל	
12.4	שיעור ל-1,000 תושבים	
0.2	פטירות תינוקות (ממוצע 2016-2020)	
..	שיעור ל-1,000 לידות חי 2016-2020	
..	הגירה בתוך הרשות	
-61	מאזן הגירה פנימית	
-62	מאזן הגירה - סך הכל	

סמל: 0543 מחוז: הצפון
 מעמד מוניציפלי: מועצה מקומית
 שנת קבלת מעמד מוניציפלי: 1954
 מספר חברי מועצה: 9
 סמל ושם ועדת תכנון ובנייה: 260 בקעת בית הכרם
 מרחק מגבול מחוז תל אביב (2015) (ק"מ): 119.9
 מרחב ימי, רשויות הגובלות בחוף הים: 0

דמוגרפיה

אוכלוסייה בסוף 2020 - סך הכל (אלפים) 7.8
 זכרים 3.9
 נקבות 3.9
 יחס תלות (ל-1,000 תושבים בלתי תלויים) 711



הגירה פנימית, לפי מין וגיל

גיל				מין		סך הכל	
+65	64-30	29-15	עד 14	נקבות	זכרים		
-	29	17	19	39	26	65	נכנסים
..	47	51	27	79	47	126	יוצאים

שכר ורווחה

מקבלי קצבאות בגין ילדים (סוף שנה)				מספר ילדים במשפחה		סך הכל	
+5	4-3	2-1					
29	295	858	1,182	משפחות			
157	939	1,309	2,405	ילדים			
נתוני 2019							
שכר חודשי ממוצע של שכיר במשך השנה							
% שינוי ריאלי לעומת שנה קודמת		ש"ח					
1.1		7,973	סך הכל				
2.2		9,527	גברים				
0.0		6,192	נשים				
3,865 מספר השכירים				אחוז השכירים המשתכרים עד שכר מינימום 44.3			
0.5033 מדד אי-השוויון - שכירים (מדד גייני, 0 שוויון מלא)				מספר העצמאים 413			
8,076 הכנסה חודשית ממוצעת של עצמאי במשך השנה (ש"ח)				0.2 אחוז שינוי ריאלי לעומת שנה קודמת			
42.9 אחוז העצמאים המשתכרים עד מחצית השכר הממוצע							
מקבלי:							
519 דמי אבטלה - סך הכל (ממוצע חודשי)				מזה: גברים 261			
.. הכשרה מקצועית				גיל ממוצע (לא כולל חיילים) 36			
155 דמי אבטלה ממוצעים ליום (ש"ח)				מזה: אחוז מקבלי השלמת הכנסה 22.3			
932 קצבאות זקנה ושירים (סוף שנה)				גמלת הבטחת הכנסה (נפשות, במשך השנה) 292			
447 גמלאות (סוף שנה): סיעוד				נכות כללית 345			
32 ניידות				נכות מעבודה ותלויים 31			
מבוטחים בקופות חולים							
61.2 באחוזים: כללית				מכבי 14.4			
17.8 מאוחדת				לאומית 6.5			

2020

ראמה

מים

610	תקבולים (אלפי מ"ק)	
65	פחת (אלפי מ"ק)	
10.7	אחוז הפחת מסך כל תקבולי המים	
צריכה, לפי ייעוד		
אחוז מסך הכל	אלפי מ"ק	
100.0	544	סך הכל
97.4	530	ביתית (וכל צריכה אחרת)
2.6	14	חקלאית
צריכה ביתית (וכל צריכה אחרת), לפי ייעוד		
מ"ק לנפש	אחוז	אלפי מ"ק
68.0	100.0	530
59.8	87.9	466
1.4	2.1	11
-	-	-
4.1	6.0	32
0.1	0.1	1
סך הכל		
מזה: למגורים		
למוסדות הרשות		
לגינן ציבורי		
למסחר ומלאכה		
לבנייה		

תחבורה

3,988	כלי רכב מנועיים - סך הכל	
3,429	מזה: כלי רכב פרטיים	
8.7	גיל ממוצע של כלי רכב פרטי (שנים)	
1	תאונות דרכים עם נפגעים (ת"ד) - סך הכל	
-	קטלניות	
1	קשות	
-	קלות	
0.1	שיעור ל-1,000 תושבים	
0.3	שיעור ל-1,000 כלי רכב	
-	הרוגים	

פסולת

פסולת מוצקה ביתית, מסחרית וגזם	
1.2	(ק"ג לנפש ליום)
2.3	אחוז מחזור

בנייה ודיוור

גמר בנייה	התחלת בנייה	
2.0	3.1	שטח - סך הכל (אלפי מ"ר)
2.0	2.1	מזה: למגורים (אלפי מ"ר)
8	8	מספר דירות
2,346		מספר דירות למגורים לפי מרשם מבנים ודירות

שטח וצפיפות

6.49	שטח (קמ"ר)
1,200.3	צפיפות לקמ"ר

חינוך

ילדים בגנים של משרד החינוך תש"ף 2019/20				
גיל 6	גיל 5	גיל 4	גיל 3	סך הכל
9	123	131	129	392
תש"ף 2019/20	בתי ספר	כיתות	תלמידים	ממוצע תלמידים לכיתה
סך הכל	6	84	2,274	
יסודי	3	39	1,061	28
על-יסודי	4	45	1,213	
חטיבת ביניים	..	11	286	
תיכון	3	34	927	
זכאים לתעודות בגרות מבין תלמידי כיתות יב (אחוזים):				
סך הכל 75.9				
עמדו בדרישות הסף של האוניברסיטאות 69.3				

השכלה גבוהה

2021	אחוז
21.6	בעלי תארים מישראל מכלל בני 35-55
40.0	מסיימי יב שהחלו לימודים גבוהים בתוך 8 שנים מסיום התיכון
20.0	סטודנטים מכלל בני 20-25
4.1	סטודנטים מתוך כלל האוכלוסייה

בריאות

5.78	2020-2016	שיעור פטירות מתוקנן ל-1,000 תושבים
..		שיעור פריון כולל ל-1,000 תושבים
..	2019-2017	מספר מקרי סוכרת ממוצע לשנה
..	2019-2017	שיעור מקרי סוכרת מתוקנן ל-1,000 תושבים
..	2019/20	בעלי עודף משקל/השמנת יתר (אחוזים)
..	2019/20	כיתה א
..	2019/20	כיתה ז
..	2018-2014	מספר מקרי סרטן ממוצע לשנה, גברים
..	2018-2014	שיעור מקרי סרטן מכל הסוגים מתוקנן ל-100,000 תושבים, גברים
..	2018-2014	מספר מקרי סרטן ממוצע לשנה, נשים
..	2018-2014	שיעור מקרי סרטן מכל הסוגים מתוקנן ל-100,000 תושבים, נשים

תשתיות ושירותים עירוניים

גמר	התחלה	
-	-	סלילת כבישים חדשים, הרחבה ושיקום של כבישים
-	-	אורך (ק"מ)
-	-	שטח (אלפי מ"ר)
-	-	הנחת צינורות: מים (ק"מ)
-	-	ביוב (ק"מ)
-	-	תיעול (ק"מ)

2020

ראמה

מדד פריפריאליות 2015

3	אשכול: (מ-1 עד 10, 1 הפריפריאלי ביותר)
-0.537	ערך מדד:
58	דירוג: (מ-1 עד 255, 1 הפריפריאלי ביותר)
82	דירוג לפי מרכיבי המדד:
	מדד נגישות פוטנציאלית:
	(מ-1 עד 255, 1 הנגישות הנמוכה ביותר)
37	קרבה לגבול מחוז תל אביב:
	(מ-1 עד 255, 1 המרוחק ביותר)

מדד חברתי-כלכלי 2017

4	אשכול: (מ-1 עד 10, 1 הנמוך ביותר)
-0.233	ערך מדד:
103	דירוג: (מ-1 עד 255, 1 הנמוך ביותר)

מדד קומפקטיות 2018

3	אשכול: (מ-1 עד 10, 1 הקומפקטי ביותר)
40	דירוג: (מ-1 עד 197, 1 הקומפקטי ביותר)
-0.849	ציון תקן:

2020

אוכלוסיית דיור משותף

סך הכל	אחוז מאוכל' הרשות
..	מוסדות דיור משותף
..	דיירי דיור משותף
..	בתי אבות ודיור מוגן
..	מוסדות חינוך
..	מוסדות דת
..	מוסדות אשפוז כולל הוסטלים
..	מוסדות אחרים

שימושי קרקע 2013

אחוז	קמ"ר	
100.0	6.54	סך הכל שטח שיפוט
19.1	1.25	מגורים
0.2	0.01	חינוך והשכלה
-	-	בריאות ורווחה
-	-	שירותים ציבוריים
0.2	0.01	תרבות, פנאי, נופש וספורט
-	-	מסחר ומשרדים
0.6	0.04	תעשייה
2.3	0.15	תשתית ותחבורה
-	-	מבנים חקלאיים
-	-	גינון לנוי, פארק ציבורי
7.3	0.48	יער וחורש
61.2	4.00	מטעים
0.5	0.03	גידולי שדה
8.6	0.57	שטח פתוח אחר
5,840	(נפשות לקמ"ר)	צפיפות אוכלוסייה לשטח בנוי למגורים
7.3	(אלפים)	אוכלוסייה בסוף 2013 - סך הכל (אלפים)

2020

ראמה

נתוני ביצוע תקציב הרשות (אלפי ש"ח, אלא אם כן צוין אחרת)

הוצאות		הכנסות	
78,797	סך הכל תשלומים (תקציב רגיל ובלתי רגיל)	76,139	סך הכל תקבולים (תקציב רגיל ובלתי רגיל)
56,718	<u>תקציב רגיל - סך הכל</u>	56,152	<u>תקציב רגיל - סך הכל</u>
7,272	הוצאות לנפש (ש"ח)	7,199	הכנסות לנפש (ש"ח)
	לפי פרקי תקציב		לפי פרקי תקציב
7,789	הנהלה וכלליות	27,062	מיסים ומענקים
5,559	שירותים מקומיים	1,354	שירותים מקומיים
28,866	שירותים ממלכתיים	24,506	שירותים ממלכתיים
19,048	מזה: חינוך	17,885	מזה: חינוך
7,456	רווחה	5,831	רווחה
2,230	תרבות	790	תרבות
-	מפעלים	11	מפעלים
-	מזה: מפעל המים	9	מזה: מפעל מים
14,504	תשלומים בלתי רגילים	3,219	תקבולים בלתי רגילים
	לפי סיווג כלכלי		לפי סיווג כלכלי
29,245	עלות עבודה - סך הכל	14,276	הכנסות עצמיות - סך הכל
14,736	מזה: חינוך	206	מזה: חינוך
2,840	רווחה	-	רווחה
		7,201	ארנונה - סך הכל גבייה
6,217	הוצאות לפעולות		* למגורים
		5,334	סך הכל גבייה
2,567	פירעון מלוות	9,933	סך הכל חיובים נטו
		53.7 %	יחס גבייה לכלל החיובים
783	הוצאות מימון	4,922	גבייה השנה (קרן + ריבית)
		11,598	חיוב בשנת החשבון
	העברות והוצאות חד-פעמיות (כולל כיסוי גירעון מצטבר)	42.4 %	יחס גבייה השנה לחיוב השנה
4,196		4,627	פטורים, שחרורים והנחות
		412	גביית פיגורים (קרן + ריבית)
13,710	כלליות, השתתפויות ותמיכות	1,867	* לא למגורים - סך הכל גבייה
		6,869	עצמיות אחרות
		41,876	הכנסות מהממשלה - סך הכל
		17,679	מזה: משרד החינוך
		5,831	משרד הרווחה
		12,704	מענק כללי
		1,612	מענקים מיוחדים ו/או מיועדים
		2,581	מענקים להקטנת גירעון מצטבר
		-	מלווה לאיזון
22,079	<u>תקציב בלתי רגיל - סך הכל</u>	19,987	<u>תקציב בלתי רגיל - סך הכל</u>
22,057	מזה: עבודות שבוצעו במשך השנה	-	מזה: השתתפות בעלי נכסים
-	העברת מלוות	15,699	השתתפות משרדי ממשלה
22	הוצאות אחרות	-	מלוות
		4,288	הכנסות אחרות
			עודף/גירעון בתקציב הרגיל השנה
		-566	עודף/גירעון בתקציב הרגיל השנה ללא קבלת מלוות לאיזון
		-77	עודף/גירעון מצטבר בתקציב הרגיל לסוף שנה
		16,597	עומס מלוות לפירעון בסוף השנה (כולל הפרשי הצמדה)

2020

ראמה

חיובי ארנונה* לפי סוג נכס (2019 ו-2020)

חיוב באלפי ש"ח		שטחים באלפי מ"ר		סוג הנכס
2020	2019	2020	2019	
14,756	14,287	377	472	סך הכל
12,026	11,704	325	324	מגורים
1,771	1,557	25	22	משרדים, שירותים ומסחר
203	207	3	4	תעשייה
234	238	4	4	מלאכה
322	313	1	1	בנקים וחברות ביטוח
-	-	-	-	בתי מלון
-	-	-	-	חניונים
154	145	19	18	קרקע תפוסה
46	45	1	1	קרקע תפוסה המשמשת לעריכת אירועים
-	-	-	-	קרקע תפוסה במפעל עתיר שטח
-	-	-	-	אדמה חקלאית
-	-	-	-	מבנה חקלאי
-	-	-	-	אדמת בניין
-	-	-	-	מגורים שאינם בשימוש
-	-	-	-	מערכת סולרית הממוקמת על גג נכס
-	-	-	-	מערכת סולרית שאינה ממוקמת על גג נכס
-	-	-	-	קרקע תפוסה למערכת סולרית
-	78	0	98	יתר סוגי הנכסים

* חיובי ארנונה מתייחסים לנתוני חיוב ראשוני, שאינו כולל את השינויים בסכומי המס בשל הצמדה ואת הגידול הטבעי שחל במהלך השנה כתוצאה מתוספת נכסים.

מקור הנתונים: דוח כספי שנתי מבוקר ברשויות מקומיות, נספח א.

234000

236000

762000

762000

760000

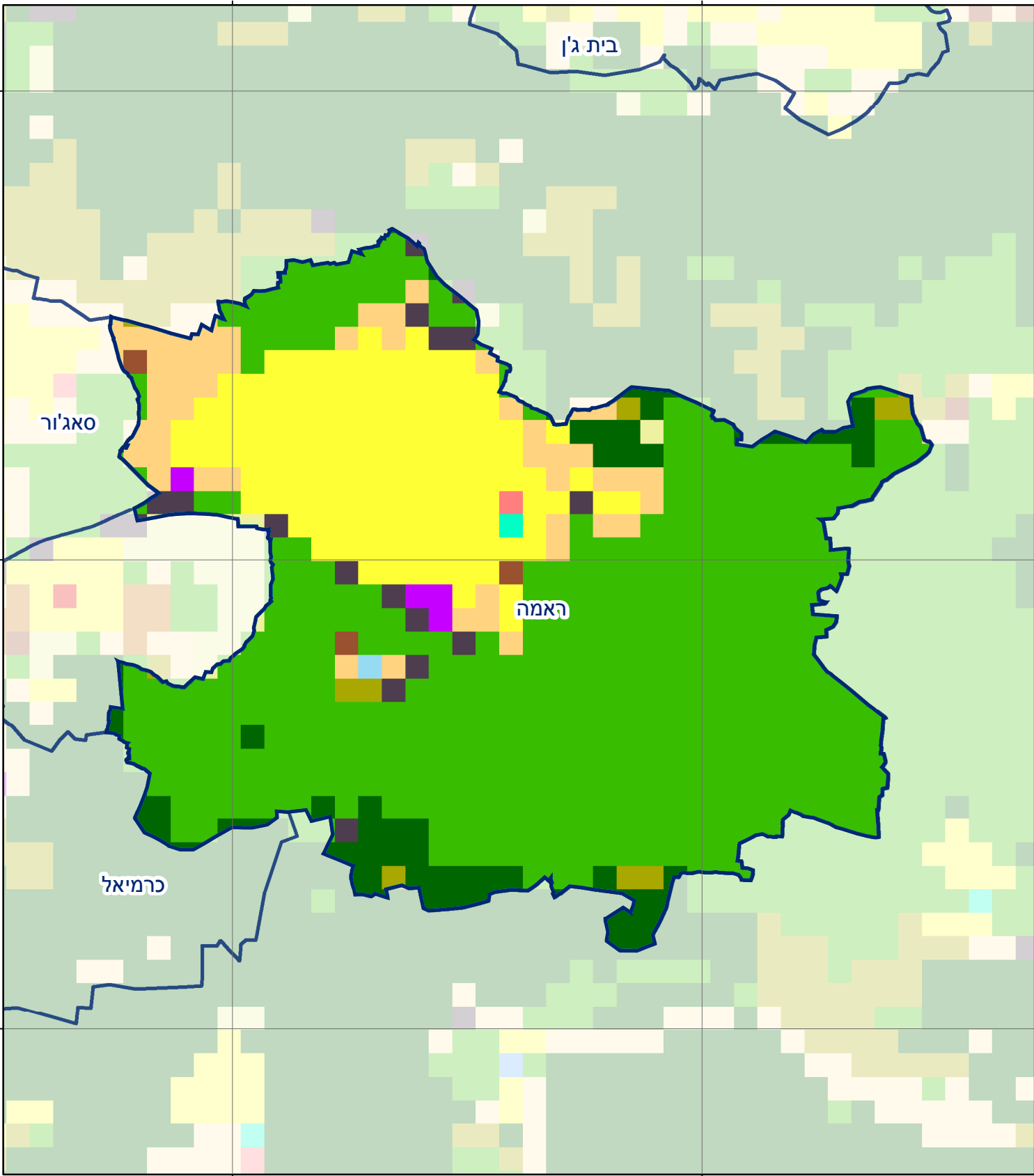
760000

758000

758000

234000

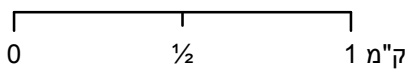
236000



ראמה

סוג רשות: מועצה מקומית

543 סמל יישוב:



מפת התמצאות



שימושי קרקע:

- | | | |
|------------------------|---------------------------|---------------------|
| כרייה וחציבה | מסחר ומגורים במרכז עירוני | חינוך והשכלה |
| גופי מים | תחבורה | בריאות ורווחה |
| גינות לנוי פארק ציבורי | מסחר ומשרדים | שירותי דת |
| יער וחורש | תעשייה | חירום והצלה |
| מטעים | מכלולי תשתית | שירותי מנהל ציבורי |
| גידולי שדה | שירות לציבור ללא אפיון | בתי עלמין |
| שיחים בתה ועשבוני | מגורים | תרבות פנאי וספורט |
| קרקע וסלע | מבנים חקלאיים | מלונאות ואירוח כפרי |