

2020

ראש פינה

כללי

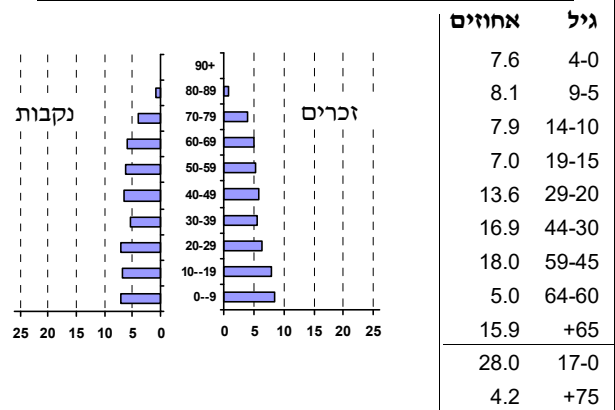
אחוזים	מספרים מוחלטים	קבוצת אוכלוסייה ודת
100.0	3,217	סך הכל
98.5		יהודים ואחרים
97.2		יהודים
אחוז גידול האוכלוסייה (לעומת שנה קודמת)		
2.2		לידות חי
41		פטירות
14		ריבוי טבעי - סך הכל
27		שיעור ל-1,000 תושבים
8.5		פטירות תינוקות (ממוצע 2016-2020)
-		שיעור ל-1,000 לידות חי 2016-2020
-		הגירה בתוך הרשות
57		מאזן הגירה פנימית
54		מאזן הגירה - סך הכל
55		עולים בהשקעות ראשונה
-		גיל (אחוזים): 17-0
-		44-18
-		64-45
-		+65
4.8		אחוז עולי 1990+ מסך האוכלוסייה

סמל: 0026 מחוז: הצפון
 מעמד מוניציפלי: מועצה מקומית
 שנת קבלת מעמד מוניציפלי: 1949
 מספר חברי מועצה: 9
 סמל ושם ועדת תכנון ובנייה: 259 אצבע הגליל
 מרחק מגבול מחוז תל אביב (2015) (ק"מ): 133.0
 מרחב ימי, רשויות הגובלות בחוף הים: 0

דמוגרפיה

אוכלוסייה בסוף 2020 - סך הכל (אלפים) 3.2
 זכרים 1.6
 נקבות 1.6
 יחס תלות (ל-1,000 תושבים בלתי תלויים) 870

התפלגות אוכלוסייה, לפי גיל ומין (אחוזים)



הגירה פנימית, לפי מין וגיל

גיל				מין		סך הכל	
+65	64-30	29-15	עד 14	נקבות	זכרים		
8	104	53	60	119	106	225	נכנסים
7	75	41	48	93	78	171	יוצאים

שכר ורווחה

מקבלי קצבאות בגין ילדים (סוף שנה)				מספר ילדים במשפחה		סך הכל	משפחות ילדים
+5	4-3	2-1					
14	106	238	358				
79	348	368	795				
נתוני 2019							
שכר חודשי ממוצע של שכיר במשך השנה							
% שינוי ריאלי לעומת שנה קודמת		ש"ח					
0.9		10,042	סך הכל				
1.6		12,364	גברים				
0.8		7,803	נשים				
מספר השכירים							
1,483	אחוז השכירים המשתכרים עד שכר מינימום 42.3						
0.4667	מדד אי-השוויון - שכירים (מדד גיני, 0 שוויון מלא) 278						
מספר העצמאים							
7,708	הכנסה חודשית ממוצעת של עצמאי במשך השנה (ש"ח) 2.4						
אחוז שינוי ריאלי לעומת שנה קודמת							
52.2	אחוז העצמאים המשתכרים עד מחצית השכר הממוצע						

מקבלי: 216
 דמי אבטלה - סך הכל (ממוצע חודשי) 84
 מזה: גברים -
 הכשרה מקצועית -
 גיל ממוצע (לא כולל חיילים) 38
 דמי אבטלה ממוצעים ליום (ש"ח) 175
 קצבאות זקנה ושירים (סוף שנה) 484
 מזה: אחוז מקבלי השלמת הכנסה 6.2
 גמלת הבטחת הכנסה (נפשות, במשך השנה) 61
 גמלאות (סוף שנה): סיעוד 61
 נכות כללית 127
 ניידות 18
 נכות מעבודה ותלויים 8

מבוטחים בקופות חולים

באחוזים: כללית 72.2
 מכבי 21.9
 מאוחדת 3.0
 לאומית 2.9

2020

ראש פינה

מים

תקבולים (אלפי מ"ק) פחת (אלפי מ"ק) אחוז הפחת מסך כל תקבולי המים צריכה, לפי ייעוד		
654	91	13.9
אחוז מסך הכל	אלפי מ"ק	
100.0	563	סך הכל
99.5	560	ביתית (וכל צריכה אחרת)
0.5	3	חקלאית
צריכה ביתית (וכל צריכה אחרת), לפי ייעוד		
מ"ק לנפש	אחוז	אלפי מ"ק
174.1	100.0	560
91.9	52.8	296
2.5	1.4	8
19.6	11.2	63
25.0	14.4	80
4.0	2.3	13

תחבורה

1,930	כלי רכב מנועיים - סך הכל
1,659	מזה: כלי רכב פרטיים
7.3	גיל ממוצע של כלי רכב פרטי (שנים)
5	תאונות דרכים עם נפגעים (ת"ד) - סך הכל
-	קטלניות
1	קשות
4	קלות
1.6	שיעור ל-1,000 תושבים
2.6	שיעור ל-1,000 כלי רכב
-	הרוגים

פסולת

2.3	פסולת מוצקה ביתית, מסחרית וגזם (ק"ג לנפש ליום)
5.3	אחוז מחזור

בנייה ודיוור

גמר בנייה	התחלת בנייה	
2.4	5.9	שטח - סך הכל (אלפי מ"ר)
2.4	0.8	מזה: למגורים (אלפי מ"ר)
13	4	מספר דירות
1,049		מספר דירות למגורים לפי מרשם מבנים ודירות

שטח וצפיפות

16.81	שטח (קמ"ר)
..	צפיפות לקמ"ר

חינוך

ילדים בגנים של משרד החינוך תש"ף 2019/20				
סך הכל	גיל 3	גיל 4	גיל 5	גיל 6
121	33	44	41	..
תש"ף 2019/20				
סך הכל	בתי ספר	כיתות	תלמידים	ממוצע תלמידים לכיתה
225	8	225	30	7.5
..	..	8
..	..	0
..	..	0
..	..	0
זכאים לתעודות בגרות מבין תלמידי כיתות יב (אחוזים):				
78.9	סך הכל			
63.2	עמדו בדרישות הסף של האוניברסיטאות			

השכלה גבוהה

40.2	בעלי תארים מישראל מכלל בני 35-55
..	מסיימי יב שהחלו לימודים גבוהים בתוך 8 שנים מסיום התיכון
12.3	סטודנטים מכלל בני 20-25
4.3	סטודנטים מתוך כלל האוכלוסייה

בריאות

4.28	2020-2016	שיעור פטירות מתוקנן ל-1,000 תושבים
..	..	שיעור פריון כולל ל-1,000 תושבים
..	2019-2017	מספר מקרי סוכרת ממוצע לשנה
..	2019-2017	שיעור מקרי סוכרת מתוקנן ל-1,000 תושבים
..	2019/20	בעלי עודף משקל/השמנת יתר (אחוזים) כיתה א
..	2019/20	כיתה ז
..	2018-2014	מספר מקרי סרטן ממוצע לשנה, גברים
..	2018-2014	שיעור מקרי סרטן מכלל הסוגים מתוקנן ל-100,000 תושבים, גברים
..	2018-2014	מספר מקרי סרטן ממוצע לשנה, נשים
..	2018-2014	שיעור מקרי סרטן מכלל הסוגים מתוקנן ל-100,000 תושבים, נשים

תשתיות ושירותים עירוניים

גמר	התחלה	
-	-	סלילת כבישים חדשים, הרחבה ושיקום של כבישים
-	-	אורך (ק"מ)
-	-	שטח (אלפי מ"ר)
-	-	הנחת צינורות: מים (ק"מ)
-	-	ביוב (ק"מ)
-	-	תיעול (ק"מ)

2020

ראש פינה

מדד פריפריאליות 2015

3	אשכול: (מ-1 עד 10, 1 הפריפריאלי ביותר)
-0.907	ערך מדד:
28	דירוג: (מ-1 עד 255, 1 הפריפריאלי ביותר)
	דירוג לפי מרכיבי המדד:
34	מדד נגישות פוטנציאלית: (מ-1 עד 255, 1 הנגישות הנמוכה ביותר)
23	קרבה לגבול מחוז תל אביב: (מ-1 עד 255, 1 המרוחק ביותר)

מדד חברתי-כלכלי 2017

7	אשכול: (מ-1 עד 10, 1 הנמוך ביותר)
0.669	ערך מדד:
183	דירוג: (מ-1 עד 255, 1 הנמוך ביותר)

מדד קומפקטיות 2018

7	אשכול: (מ-1 עד 10, 1 הקומפקטי ביותר)
156	דירוג: (מ-1 עד 197, 1 הקומפקטי ביותר)
0.715	ציון תקן:

2020

אוכלוסיית דיור משותף

סך הכל	אחוז מאוכל' הרשות
-	מוסדות דיור משותף
-	דיירי דיור משותף
-	בתי אבות ודיור מוגן
-	מוסדות חינוך
-	מוסדות דת
-	מוסדות אשפוז כולל הוסטלים
-	מוסדות אחרים

שימושי קרקע 2013

אחוז	קמ"ר	
100.0	16.78	סך הכל שטח שיפוט
6.9	1.16	מגורים
0.1	0.02	חינוך והשכלה
-	-	בריאות ורווחה
0.3	0.05	שירותים ציבוריים
0.2	0.04	תרבות, פנאי, נופש וספורט
0.6	0.10	מסחר ומשרדים
1.6	0.27	תעשייה
2.6	0.43	תשתית ותחבורה
0.1	0.01	מבנים חקלאיים
0.1	0.01	גינון לנוי, פארק ציבורי
2.6	0.43	יער וחורש
30.2	5.07	מטעים
12.6	2.12	גידולי שדה
42.1	7.07	שטח פתוח אחר
2,414	(נפשות לקמ"ר)	צפיפות אוכלוסייה לשטח בנוי למגורים
2.8	(אלפים)	אוכלוסייה בסוף 2013 - סך הכל (אלפים)

2020

ראש פינה

נתוני ביצוע תקציב הרשות (אלפי ש"ח, אלא אם כן צוין אחרת)

הוצאות		הכנסות	
54,049	סך הכל תשלומים (תקציב רגיל ובלתי רגיל)	55,269	סך הכל תקבולים (תקציב רגיל ובלתי רגיל)
46,008	<u>תקציב רגיל - סך הכל</u>	45,340	<u>תקציב רגיל - סך הכל</u>
14,378	הוצאות לנפש (ש"ח)	14,169	הכנסות לנפש (ש"ח)
	לפי פרקי תקציב		לפי פרקי תקציב
6,951	הנהלה וכלליות	29,593	מיסים ומענקים
8,830	שירותים מקומיים	1,531	שירותים מקומיים
13,733	שירותים ממלכתיים	6,659	שירותים ממלכתיים
7,639	מזה: חינוך	3,773	מזה: חינוך
3,248	רווחה	2,504	רווחה
2,340	תרבות	243	תרבות
6,264	מפעלים	7,177	מפעלים
4,726	מזה: מפעל המים	4,514	מזה: מפעל מים
10,230	תשלומים בלתי רגילים	380	תקבולים בלתי רגילים
	לפי סיווג כלכלי		לפי סיווג כלכלי
12,364	עלות עבודה - סך הכל	33,917	הכנסות עצמיות - סך הכל
2,838	מזה: חינוך	969	מזה: חינוך
777	רווחה	26	רווחה
		19,643	ארנונה - סך הכל גבייה
12,720	הוצאות לפעולות		* למגורים
		5,130	סך הכל גבייה
1,931	פירעון מלוות	5,775	סך הכל חיובים נטו
		88.8 %	יחס גבייה לכלל החיובים
106	הוצאות מימון	4,926	גבייה השנה (קרן + ריבית)
		6,247	חיוב בשנת החשבון
736	העברות והוצאות חד-פעמיות (כולל כיסוי גירעון מצטבר)	78.9 %	יחס גבייה השנה לחיוב השנה
		1,010	פטורים, שחרורים והנחות
		204	גביית פיגורים (קרן + ריבית)
18,151	כלליות, השתתפויות ותמיכות	14,513	* לא למגורים - סך הכל גבייה
		13,279	עצמיות אחרות
		11,423	הכנסות מהממשלה - סך הכל
		2,721	מזה: משרד החינוך
		2,478	משרד הרווחה
		-	מענק כללי
		169	מענקים מיוחדים ו/או מיועדים
		-	מענקים להקטנת גירעון מצטבר
		-	מלווה לאיזון
8,041	<u>תקציב בלתי רגיל - סך הכל</u>	9,929	<u>תקציב בלתי רגיל - סך הכל</u>
7,364	מזה: עבודות שבוצעו במשך השנה	-	מזה: השתתפות בעלי נכסים
-	העברת מלוות	1,931	השתתפות משרדי ממשלה
677	הוצאות אחרות	1,810	מלוות
		6,188	הכנסות אחרות
			עודף/גירעון בתקציב הרגיל השנה
		-668	עודף/גירעון בתקציב הרגיל השנה ללא קבלת מלוות לאיזון
		-668	עודף/גירעון מצטבר בתקציב הרגיל לסוף שנה
		-1,938	עומס מלוות לפירעון בסוף השנה (כולל הפרשי הצמדה)
		8,505	

2020

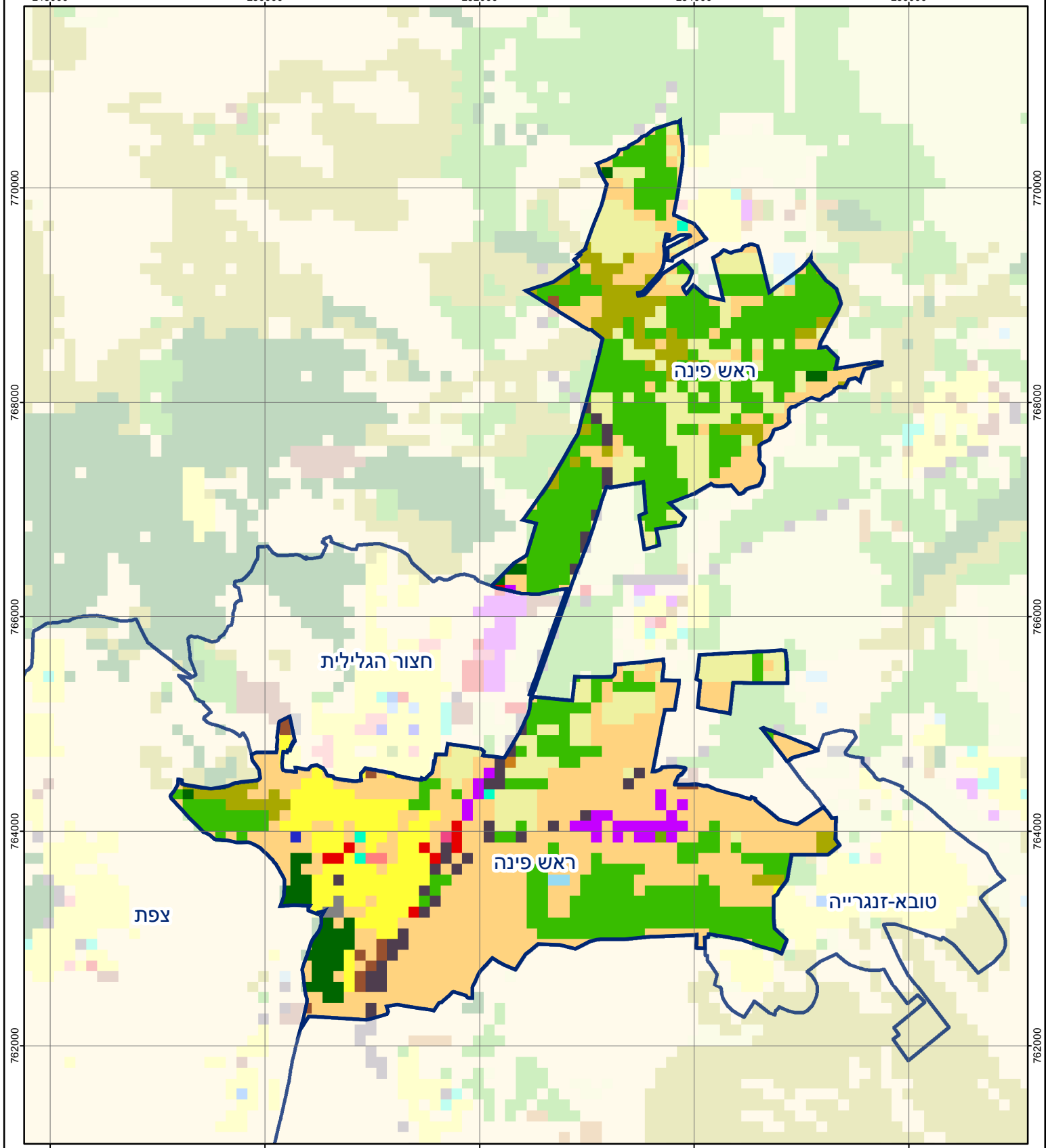
ראש פינה

חיובי ארנונה* לפי סוג נכס (2019 ו-2020)

חיוב באלפי ש"ח		שטחים באלפי מ"ר		סוג הנכס
2020	2019	2020	2019	
19,365	16,607	816	796	סך הכל
6,284	5,650	153	151	מגורים
4,926	3,619	47	37	משרדים, שירותים ומסחר
1,568	1,477	37	36	תעשייה
223	220	3	3	מלאכה
686	608	1	1	בנקים וחברות ביטוח
277	49	5	1	בתי מלון
614	598	61	61	חניונים
4,531	4,224	499	500	קרקע תפוסה
-	-	-	-	קרקע תפוסה המשמשת לעריכת אירועים
-	-	-	-	קרקע תפוסה במפעל עתיר שטח
256	163	10	7	אדמה חקלאית
-	-	-	-	מבנה חקלאי
-	-	-	-	אדמת בניין
-	-	-	-	מגורים שאינם בשימוש
-	-	-	-	מערכת סולרית הממוקמת על גג נכס
-	-	-	-	מערכת סולרית שאינה ממוקמת על גג נכס
-	-	-	-	קרקע תפוסה למערכת סולרית
0	0	0	0	יתר סוגי הנכסים

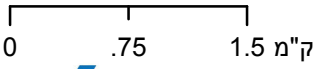
* חיובי ארנונה מתייחסים לנתוני חיוב ראשוני, שאינו כולל את השינויים בסכומי המס בשל הצמדה ואת הגידול הטבעי שחל במהלך השנה כתוצאה מתוספת נכסים.

מקור הנתונים: דוח כספי שנתי מבוקר ברשויות מקומיות, נספח א.



ראש פינה

סוג רשות: מועצה מקומית
 סמל יישוב: 26



מפת התמצאות



שימושי קרקע:		
כרייה וחציבה	מסחר ומגורים במרכז עירוני	חינוך והשכלה
גופי מים	תחבורה	בריאות ורווחה
גינון לנוי פארק ציבורי	מסחר ומשרדים	שירותי דת
יער וחורש	תעשייה	חירום והצלה
מטעים	מכלולי תשתית	שירותי מנהל ציבורי
גידולי שדה	שירות לציבור ללא אפיון	בתי עלמין
שיחים בתה ועשבוני	מגורים	תרבות פנאי וספורט
קרקע וסלע	מבנים חקלאיים	מלונאות ואירוח כפרי