

2020

ריינה

כללי

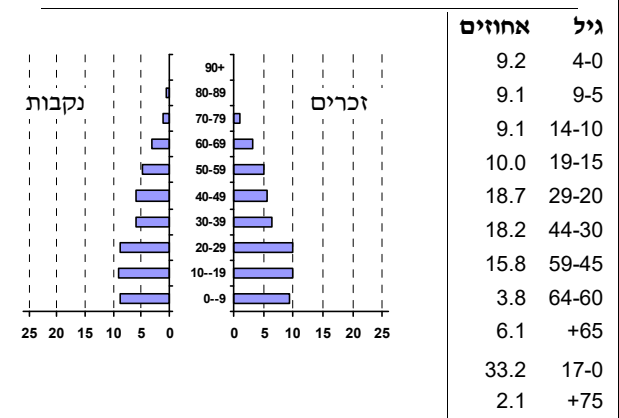
מספרים מוחלטים	קבוצת אוכלוסייה ודת	אחוזים
19,141	סך הכל	100.0
	ערבים	99.8
	מוסלמים	85.0
	נוצרים	15.0
	דרוזים	..
0.7	אחוז גידול האוכלוסייה (לעומת שנה קודמת)	
315	לידות חי	
64	פטירות	
251	ריבוי טבעי - סך הכל	
13.2	שיעור ל-1,000 תושבים	
1.6	פטירות תינוקות (ממוצע 2016-2020)	
(5.3)	שיעור ל-1,000 לידות חי 2016-2020	
17	הגירה בתוך הרשות	
-120	מאזן הגירה פנימית	
-125	מאזן הגירה - סך הכל	

סמל: 0542 מחוז: הצפון
 מעמד מוניציפלי: מועצה מקומית
 שנת קבלת מעמד מוניציפלי: 1968
 מספר חברי מועצה: 13
 סמל ושם ועדת תכנון ובנייה: 257 מבוא העמקים
 מרחק מגבול מחוז תל אביב (2015) (ק"מ): 87.6
 מרחב ימי, רשויות הגובלות בחוף הים: 0

דמוגרפיה

אוכלוסייה בסוף 2020 - סך הכל (אלפים) 19.1
 זכרים 9.8
 נקבות 9.4
 יחס תלות (ל-1,000 תושבים בלתי תלויים) 770

התפלגות אוכלוסייה, לפי גיל ומין (אחוזים)



הגירה פנימית, לפי מין וגיל

גיל				מין		סך הכל	
+65	64-30	29-15	עד 14	נקבות	זכרים		
-	35	56	39	84	46	130	נכנסים
3	73	108	66	163	87	250	יוצאים

שכר ורווחה

מקבלי קצבאות בגין ילדים (סוף שנה)				מספר ילדים במשפחה		סך הכל	
+5	4-3	2-1					
88	832	1,429	2,349	משפחות			
468	2,740	2,143	5,351	ילדים			
נתוני 2019							
שכר חודשי ממוצע של שכיר במשך השנה							
% שינוי ריאלי לעומת שנה קודמת		ש"ח					
0.5		6,324	סך הכל				
1.3		7,409	גברים				
-0.1		4,649	נשים				
מספר השכירים			6,894				
אחוז השכירים המשתכרים עד שכר מינימום			54.5				
מדד אי-השוויון - שכירים (מדד גייני, 0 שוויון מלא)			0.3769				
מספר העצמאים			612				
הכנסה חודשית ממוצעת של עצמאי במשך השנה (ש"ח)			9,295				
אחוז שינוי ריאלי לעומת שנה קודמת			-2.2				
אחוז העצמאים המשתכרים עד מחצית השכר הממוצע			34.3				
מקבלי:							
דמי אבטלה - סך הכל (ממוצע חודשי)		1,096					
מזה: גברים		661					
הכשרה מקצועית		-					
גיל ממוצע (לא כולל חיילים)		37					
דמי אבטלה ממוצעים ליום (ש"ח)		152					
קצבאות זקנה ושאריות (סוף שנה)		951					
מזה: אחוז מקבלי השלמת הכנסה		28.3					
גמלת הבטחת הכנסה (נפשות, במשך השנה)		673					
גמלאות (סוף שנה): סיעוד		339					
נכות כללית		615					
ניידות		64					
נכות מעבודה ותלויים		75					
מבוטחים בקופות חולים							
באחוזים: כללית		66.9					
מכבי		13.7					
מאוחדת		16.1					
לאומית		3.3					

2020

ריינה

מים

1,615 (אלפי מ"ק) תקבולים		
249 (אלפי מ"ק) פחת		
15.4 אחוז הפחת מסך כל תקבולי המים		
צריכה, לפי ייעוד		
אחוז מסך הכל	אלפי מ"ק	
100.0	1,366	סך הכל
99.2	1,355	ביתית (וכל צריכה אחרת)
0.8	11	חקלאית
צריכה ביתית (וכל צריכה אחרת), לפי ייעוד		
מ"ק לנפש	אחוז	אלפי מ"ק
70.8	100.0	1,355
56.0	79.1	1,072
1.1	1.6	22
-	-	-
3.6	5.0	68
3.2	4.6	62

תחבורה

6,561	כלי רכב מנועיים - סך הכל
5,352	מזה: כלי רכב פרטיים
8.0	גיל ממוצע של כלי רכב פרטי (שנים)
3	תאונות דרכים עם נפגעים (ת"ד) - סך הכל
-	קטלניות
3	קשות
-	קלות
0.2	שיעור ל-1,000 תושבים
0.5	שיעור ל-1,000 כלי רכב
-	הרוגים

פסולת

פסולת מוצקה ביתית, מסחרית וגזם	
1.3	(ק"ג לנפש ליום)
1.2	אחוז מחזור

בנייה ודיוור

גמר בנייה	התחלת בנייה	
27.0	35.7	שטח - סך הכל (אלפי מ"ר)
20.6	30.8	מזה: למגורים (אלפי מ"ר)
78	124	מספר דירות
5,813		מספר דירות למגורים לפי מרשם מבנים ודירות

שטח וצפיפות

10.85	שטח (קמ"ר)
1,764.5	צפיפות לקמ"ר

חינוך

ילדים בגנים של משרד החינוך תש"ף 2019/20				
גיל 6	גיל 5	גיל 4	גיל 3	סך הכל
18	278	307	291	894
תש"ף 2019/20	בתי ספר	כיתות	תלמידים	ממוצע תלמידים לכיתה
סך הכל	8	134	3,555	
יסודי	5	89	2,320	28
על-יסודי	4	45	1,235	
חטיבת ביניים	..	11	249	
תיכון	3	34	986	
זכאים לתעודות בגרות מבין תלמידי כיתות יב (אחוזים):				
סך הכל 58.2				
עמדו בדרישות הסף של האוניברסיטאות 40.7				

השכלה גבוהה

אחוז	2021
9.6	בעלי תארים מישראל מכלל בני 35-55
29.0	מסיימי יב שהחלו לימודים גבוהים בתוך 8 שנים מסיום התיכון
14.0	סטודנטים מכלל בני 20-25
2.5	סטודנטים מתוך כלל האוכלוסייה

בריאות

5.44	2020-2016	שיעור פטירות מתוקנן ל-1,000 תושבים
2.11		שיעור פריון כולל ל-1,000 תושבים
961.7	2019-2017	מספר מקרי סוכרת ממוצע לשנה
69.73	2019-2017	שיעור מקרי סוכרת מתוקנן ל-1,000 תושבים
		בעלי עודף משקל/השמנת יתר (אחוזים)
22.0	2019/20	כיתה א
39.0	2019/20	כיתה ז
..	2018-2014	מספר מקרי סרטן ממוצע לשנה, גברים
..	2018-2014	שיעור מקרי סרטן מכל הסוגים מתוקנן ל-100,000 תושבים, גברים
..	2018-2014	מספר מקרי סרטן ממוצע לשנה, נשים
..	2018-2014	שיעור מקרי סרטן מכל הסוגים מתוקנן ל-100,000 תושבים, נשים

תשתיות ושירותים עירוניים

גמר	התחלה	
		סלילת כבישים חדשים, הרחבה ושיקום של כבישים
1.3	-	אורך (ק"מ)
0.1	-	שטח (אלפי מ"ר)
-	-	הנחת צינורות: מים (ק"מ)
-	-	ביוב (ק"מ)
0.1	0.1	תיעול (ק"מ)

2020

ריינה

מדד פריפריאליות 2015

5	אשכול: (מ-1 עד 10, 1 הפריפריאלי ביותר)
0.278	ערך מדד:
157	דירוג: (מ-1 עד 255, 1 הפריפריאלי ביותר)
	דירוג לפי מרכיבי המדד:
176	מדד נגישות פוטנציאלית: (מ-1 עד 255, 1 הנגישות הנמוכה ביותר)
100	קרבה לגבול מחוז תל אביב: (מ-1 עד 255, 1 המרוחק ביותר)

מדד חברתי-כלכלי 2017

3	אשכול: (מ-1 עד 10, 1 הנמוך ביותר)
-1.016	ערך מדד:
42	דירוג: (מ-1 עד 255, 1 הנמוך ביותר)

מדד קומפקטיות 2018

6	אשכול: (מ-1 עד 10, 1 הקומפקטי ביותר)
131	דירוג: (מ-1 עד 197, 1 הקומפקטי ביותר)
0.316	ציון תקן:

2020

אוכלוסיית דיור משותף

סך הכל	אחוז מאוכל' הרשות
-	מוסדות דיור משותף
-	דיירי דיור משותף
-	בתי אבות ודיור מוגן
-	מוסדות חינוך
-	מוסדות דת
-	מוסדות אשפוז כולל הוסטלים
-	מוסדות אחרים

שימושי קרקע 2013

אחוז	קמ"ר	
100.0	10.80	סך הכל שטח שיפוט
21.9	2.36	מגורים
0.1	0.01	חינוך והשכלה
-	-	בריאות ורווחה
0.1	0.01	שירותים ציבוריים
0.1	0.01	תרבות, פנאי, נופש וספורט
0.2	0.02	מסחר ומשרדים
1.3	0.14	תעשייה
2.5	0.27	תשתית ותחבורה
0.3	0.03	מבנים חקלאיים
-	-	גינון לנוי, פארק ציבורי
2.0	0.22	יער וחורש
23.2	2.51	מטעים
14.5	1.57	גידולי שדה
33.8	3.65	שטח פתוח אחר
7,542	(נפשות לקמ"ר)	צפיפות אוכלוסייה לשטח בנוי למגורים
17.8	(אלפים)	אוכלוסייה בסוף 2013 - סך הכל (אלפים)

2020

ריינה

נתוני ביצוע תקציב הרשות (אלפי ש"ח, אלא אם כן צוין אחרת)

הוצאות		הכנסות	
141,884	סך הכל תשלומים (תקציב רגיל ובלתי רגיל)	140,815	סך הכל תקבולים (תקציב רגיל ובלתי רגיל)
107,034	<u>תקציב רגיל - סך הכל</u>	107,196	<u>תקציב רגיל - סך הכל</u>
5,604	הוצאות לנפש (ש"ח)	5,612	הכנסות לנפש (ש"ח)
	לפי פרקי תקציב		לפי פרקי תקציב
10,087	הנהלה וכלליות	44,197	מיסים ומענקים
11,886	שירותים מקומיים	3,131	שירותים מקומיים
64,353	שירותים ממלכתיים	53,893	שירותים ממלכתיים
42,720	מזה: חינוך	38,878	מזה: חינוך
19,130	רווחה	14,634	רווחה
2,182	תרבות	381	תרבות
940	מפעלים	683	מפעלים
274	מזה: מפעל המים	17	מזה: מפעל מים
19,768	תשלומים בלתי רגילים	5,292	תקבולים בלתי רגילים
	לפי סיווג כלכלי		לפי סיווג כלכלי
43,416	עלות עבודה - סך הכל	29,743	הכנסות עצמיות - סך הכל
26,990	מזה: חינוך	320	מזה: חינוך
2,948	רווחה	142	רווחה
	הוצאות לפעולות	14,709	ארנונה - סך הכל גבייה
20,076			* למגורים
1,771	פירעון מלוות	10,919	סך הכל גבייה
509	הוצאות מימון	17,433	סך הכל חיובים נטו
	העברות והוצאות חד-פעמיות (כולל כיסוי גירעון מצטבר)	62.6 %	יחס גבייה לכלל החיובים
8,897		8,032	גבייה השנה (קרן + ריבית)
32,365	כלליות, השתתפויות ותמיכות	23,658	חיוב בשנת החשבון
		34.0 %	יחס גבייה השנה לחיוב השנה
		8,817	פטורים, שחרורים והנחות
		2,887	גביית פיגורים (קרן + ריבית)
		3,790	* לא למגורים - סך הכל גבייה
		14,572	עצמיות אחרות
		77,453	הכנסות מהממשלה - סך הכל
		38,238	מזה: משרד החינוך
		14,250	משרד הרווחה
		16,456	מענק כללי
		2,893	מענקים מיוחדים ו/או מיועדים
		1,796	מענקים להקטנת גירעון מצטבר
		-	מלווה לאיזון
34,850	<u>תקציב בלתי רגיל - סך הכל</u>	33,619	<u>תקציב בלתי רגיל - סך הכל</u>
26,230	מזה: עבודות שבוצעו במשך השנה	485	מזה: השתתפות בעלי נכסים
7,310	העברת מלוות	17,809	השתתפות משרדי ממשלה
1,310	הוצאות אחרות	7,310	מלוות
		8,015	הכנסות אחרות
			עודף/גירעון בתקציב הרגיל השנה
		162	עודף/גירעון בתקציב הרגיל השנה ללא קבלת מלוות לאיזון
		-32,598	עודף/גירעון מצטבר בתקציב הרגיל לסוף שנה
		14,092	עומס מלוות לפירעון בסוף השנה (כולל הפרשי הצמדה)

2020

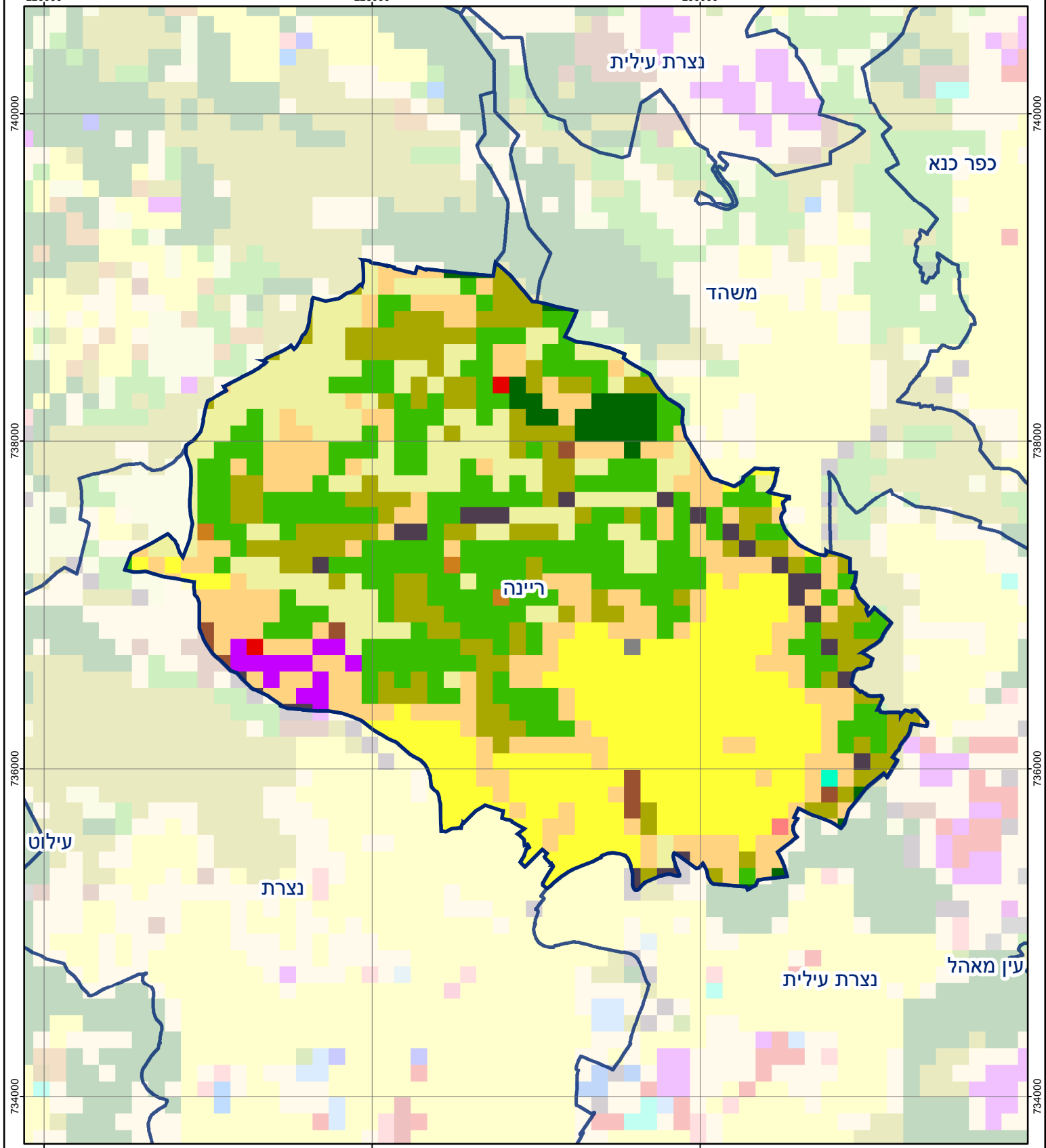
ריינה

חיובי ארנונה* לפי סוג נכס (2019 ו-2020)

חיוב באלפי ש"ח		שטחים באלפי מ"ר		סוג הנכס
2020	2019	2020	2019	
28,317	27,637	788	784	סך הכל
23,203	22,742	648	647	מגורים
2,527	2,384	35	34	משרדים, שירותים ומסחר
1,091	1,067	14	14	תעשייה
546	530	8	8	מלאכה
383	374	1	1	בנקים וחברות ביטוח
-	-	-	-	בתי מלון
-	-	-	-	חניונים
567	540	78	76	קרקע תפוסה
-	-	-	-	קרקע תפוסה המשמשת לעריכת אירועים
-	-	-	-	קרקע תפוסה במפעל עתיר שטח
-	-	-	-	אדמה חקלאית
-	-	-	-	מבנה חקלאי
-	-	-	-	אדמת בניין
-	-	4	4	מגורים שאינם בשימוש
-	-	-	-	מערכת סולרית הממוקמת על גג נכס
-	-	-	-	מערכת סולרית שאינה ממוקמת על גג נכס
-	-	-	-	קרקע תפוסה למערכת סולרית
-	-	0	0	יתר סוגי הנכסים

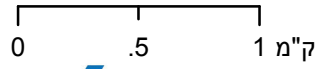
* חיובי ארנונה מתייחסים לנתוני חיוב ראשוני, שאינו כולל את השינויים בסכומי המס בשל הצמדה ואת הגידול הטבעי שחל במהלך השנה כתוצאה מתוספת נכסים.

מקור הנתונים: דוח כספי שנתי מבוקר ברשויות מקומיות, נספח א.



ריינה

סוג רשות: מועצה מקומית
 סמל יישוב: 542



מפת התמצאות



שימושי קרקע:		
כרייה וחציבה	מסחר ומגורים במרכז עירוני	חינוך והשכלה
גופי מים	תחבורה	בריאות ורווחה
גינון לנוי פארק ציבורי	מסחר ומשרדים	שירותי דת
יער וחורש	תעשייה	חירום והצלה
מטעים	מכלולי תשתית	שירותי מנהל ציבורי
גידולי שדה	שירות לציבור ללא אפיון	בתי עלמין
שיחים בתה ועשבוני	מגורים	תרבות פנאי וספורט
קרקע וסלע	מבנים חקלאיים	מלונאות ואירוח כפרי