

2020

רכסים

כללי

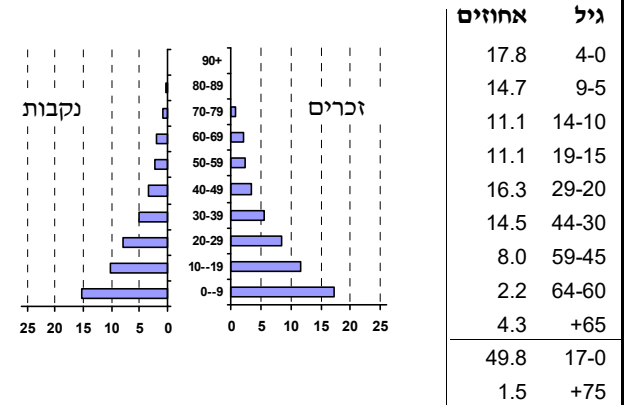
אחוזים	מספרים מוחלטים	קבוצת אוכלוסייה ודת
100.0	13,265	סך הכל
100.0		יהודים ואחרים
99.8		יהודים
4.7		אחוז גידול האוכלוסייה (לעומת שנה קודמת)
463		לידות חי
20		פטירות
443		ריבוי טבעי - סך הכל
34.2		שיעור ל-1,000 תושבים
2.2		פטירות תינוקות (ממוצע 2016-2020)
(4.8)		שיעור ל-1,000 לידות חי 2016-2020
722		הגירה בתוך הרשות
65		מאזן הגירה פנימית
81		מאזן הגירה - סך הכל
13		עולים בהשתקעות ראשונה
53.8	17-0	גיל (אחוזים):
15.4	44-18	
23.1	64-45	
7.7	+65	
2.3		אחוז עולי 1990+ מסך האוכלוסייה

סמל: 0922 מחוז: חיפה  
 מעמד מוניציפלי: מועצה מקומית  
 שנת קבלת מעמד מוניציפלי: 1959  
 מספר חברי מועצה: 11  
 סמל ושם ועדת תכנון ובנייה: 355 מורדות הכרמל  
 מרחק מגבול מחוז תל אביב (2015) (ק"מ): 80.0  
 מרחב ימי, רשויות הגובלות בחוף הים: 0

דמוגרפיה

אוכלוסייה בסוף 2020 - סך הכל (אלפים) 13.3  
 זכרים 6.9  
 נקבות 6.4  
 יחס תלות (ל-1,000 תושבים בלתי תלויים) 1,437

התפלגות אוכלוסייה, לפי גיל ומין (אחוזים)



הגירה פנימית, לפי מין וגיל

גיל				מין		סך הכל	
+65	64-30	29-15	עד 14	נקבות	זכרים		
5	91	178	233	241	266	507	נכנסים
7	78	189	168	190	252	442	יוצאים

שכר ורווחה

מקבלי קצבאות בגין ילדים (סוף שנה)				מקבלי:	
מספר ילדים במשפחה			סך הכל	529	דמי אבטלה - סך הכל (ממוצע חודשי)
+5	4-3	2-1			
560	502	721	1,783	-	הכשרה מקצועית
3,486	1,738	1,060	6,284	35	גיל ממוצע (לא כולל חיילים)
<b>נתוני 2019</b>					
שכר חודשי ממוצע של שכיר במשך השנה					
% שינוי ריאלי לעומת שנה קודמת		ש"ח		132	דמי אבטלה ממוצעים ליום (ש"ח)
1.6	5,740	סך הכל		576	קצבאות זקנה ושאיירים (סוף שנה)
-1.7	6,339	גברים		10.2	מזה: אחוז מקבלי השלמת הכנסה
4.5	5,334	נשים		454	גמלת הבטחה הכנסה (נפשות, במשך השנה)
מספר השכירים				98	גמלאות (סוף שנה): סיעוד
3,954				309	נכות כללית
57.3 אחוז השכירים המשתכרים עד שכר מינימום				29	ניידות
0.4174 מדד אי-השוויון - שכירים (מדד גיני, 0 שוויון מלא)				10	נכות מעבודה ותלויים
257 מספר העצמאים				מבוטחים בקופות חולים	
6,629 הכנסה חודשית ממוצעת של עצמאי במשך השנה (ש"ח)				41.2	באחוזים: כללית
-2.7 אחוז שינוי ריאלי לעומת שנה קודמת				32.9	מכבי
57.6 אחוז העצמאים המשתכרים עד מחצית השכר הממוצע				22.0	מאוחדת
				3.9	לאומית

**2020**

**רכסים**

**מים**

711	תקבולים (אלפי מ"ק)	
17	פחת (אלפי מ"ק)	
2.4	אחוז הפחת מסך כל תקבולי המים	
צריכה, לפי ייעוד		
אחוז מסך הכל	אלפי מ"ק	
100.0	694	סך הכל
100.0	694	ביתית (וכל צריכה אחרת)
-	-	חקלאית
צריכה ביתית (וכל צריכה אחרת), לפי ייעוד		
מ"ק לנפש	אחוז	אלפי מ"ק
52.3	100.0	694
42.5	81.2	564
6.4	12.2	84
0.3	0.5	3
1.7	3.3	23
0.9	1.7	11
סך הכל		
מזה: למגורים		
למוסדות הרשות		
לגינן ציבורי		
למסחר ומלאכה		
לבנייה		

**תחבורה**

1,991	כלי רכב מנועיים - סך הכל
1,786	מזה: כלי רכב פרטיים
9.8	גיל ממוצע של כלי רכב פרטי (שנים)
1	תאונות דרכים עם נפגעים (ת"ד) - סך הכל
-	קטלניות
1	קשות
-	קלות
0.1	שיעור ל-1,000 תושבים
0.5	שיעור ל-1,000 כלי רכב
-	הרוגים

**פסולת**

פסולת מוצקה ביתית, מסחרית וגזם	
1.3	(ק"ג לנפש ליום)
3.7	אחוז מחזור

**בנייה ודיוור**

גמר בנייה	התחלת בנייה	
24.1	8.9	שטח - סך הכל (אלפי מ"ר)
23.8	8.5	מזה: למגורים (אלפי מ"ר)
167	75	מספר דירות
2,420		מספר דירות למגורים לפי מרשם מבנים ודירות

**שטח וצפיפות**

3.31	שטח (קמ"ר)
4,005.7	צפיפות לקמ"ר

**חינוך**

ילדים בגנים של משרד החינוך תש"ף 2019/20				
גיל 6	גיל 5	גיל 4	גיל 3	סך הכל
89	420	420	430	1,359
תש"ף 2019/20	בתי ספר	כיתות	תלמידים	ממוצע תלמידים לכיתה
סך הכל	19	173	3,749	
יסודי	11	129	2,767	25
על-יסודי	9	44	982	
חטיבת ביניים	..	0	0	
תיכון	9	44	982	
זכאים לתעודות בגרות מבין תלמידי כיתות יב (אחוזים):				
סך הכל 18.0				
עמדו בדרישות הסף של האוניברסיטאות 7.8				

**השכלה גבוהה**

אחוז	2021
8.3	בעלי תארים מישראל מכלל בני 35-55
15.4	מסיימי יב שהחלו לימודים גבוהים בתוך 8 שנים מסיום התיכון
3.5	סטודנטים מכלל בני 20-25
1.1	סטודנטים מתוך כלל האוכלוסייה

**בריאות**

4.68	2020-2016	שיעור פטירות מתוקנן ל-1,000 תושבים
5.41		שיעור פריון כולל ל-1,000 תושבים
315.7	2019-2017	מספר מקרי סוכרת ממוצע לשנה
53.90	2019-2017	שיעור מקרי סוכרת מתוקנן ל-1,000 תושבים
12.0	2019/20	בעלי עודף משקל/השמנת יתר (אחוזים) כיתה א
28.0	2019/20	כיתה ז
..	2018-2014	מספר מקרי סרטן ממוצע לשנה, גברים
..	2018-2014	שיעור מקרי סרטן מכל הסוגים מתוקנן ל-100,000 תושבים, גברים
..	2018-2014	מספר מקרי סרטן ממוצע לשנה, נשים
..	2018-2014	שיעור מקרי סרטן מכל הסוגים מתוקנן ל-100,000 תושבים, נשים

**תשתיות ושירותים עירוניים**

גמר	התחלה	
-	-	סלילת כבישים חדשים, הרחבה ושיקום של כבישים
-	-	אורך (ק"מ)
-	-	שטח (אלפי מ"ר)
-	-	הנחת צינורות: מים (ק"מ)
-	-	ביוב (ק"מ)
-	-	תיעול (ק"מ)

2020

רכסים

## מדד פריפריאליות 2015

5	אשכול: (מ-1 עד 10, 1 הפריפריאלי ביותר)
0.134	ערך מדד:
137	דירוג: (מ-1 עד 255, 1 הפריפריאלי ביותר)
	דירוג לפי מרכיבי המדד:
155	מדד נגישות פוטנציאלית: (מ-1 עד 255, 1 הנגישות הנמוכה ביותר)
123	קרבה לגבול מחוז תל אביב: (מ-1 עד 255, 1 המרוחק ביותר)

## מדד חברתי-כלכלי 2017

2	אשכול: (מ-1 עד 10, 1 הנמוך ביותר)
-1.509	ערך מדד:
13	דירוג: (מ-1 עד 255, 1 הנמוך ביותר)

## מדד קומפקטיות 2018

2	אשכול: (מ-1 עד 10, 1 הקומפקטי ביותר)
31	דירוג: (מ-1 עד 197, 1 הקומפקטי ביותר)
-1.004	ציון תקן:

2020

## אוכלוסיית דיור משותף

סך הכל	אחוז מאוכל' הרשות
7	מוסדות דיור משותף
806	דיירי דיור משותף
..	בתי אבות ודיור מוגן
1.25	מוסדות חינוך
4.82	מוסדות דת
..	מוסדות אשפוז כולל הוסטלים
..	מוסדות אחרים

## שימושי קרקע 2013

אחוז	קמ"ר	
100.0	3.25	סך הכל שטח שיפוט
21.8	0.71	מגורים
4.3	0.14	חינוך והשכלה
0.3	0.01	בריאות ורווחה
0.3	0.01	שירותים ציבוריים
0.6	0.02	תרבות, פנאי, נופש וספורט
-	-	מסחר ומשרדים
0.3	0.01	תעשייה
-	-	תשתית ותחבורה
0.3	0.01	מבנים חקלאיים
0.3	0.01	גינון לנוי, פארק ציבורי
59.4	1.93	יער וחורש
0.9	0.03	מטעים
0.9	0.03	גידולי שדה
10.6	0.34	שטח פתוח אחר
14,225	(נפשות לקמ"ר)	צפיפות אוכלוסייה לשטח בנוי למגורים
10.1	(אלפים)	אוכלוסייה בסוף 2013 - סך הכל (אלפים)

2020

רכסים

נתוני ביצוע תקציב הרשות (אלפי ש"ח, אלא אם כן צוין אחרת)

הוצאות		הכנסות	
68,430	סך הכל תשלומים (תקציב רגיל ובלתי רגיל)	67,682	סך הכל תקבולים (תקציב רגיל ובלתי רגיל)
60,694	<u>תקציב רגיל - סך הכל</u>	60,631	<u>תקציב רגיל - סך הכל</u>
4,563	הוצאות לנפש (ש"ח)	4,559	הכנסות לנפש (ש"ח)
	<b>לפי פרקי תקציב</b>		<b>לפי פרקי תקציב</b>
8,703	הנהלה וכלליות	34,862	מיסים ומענקים
11,529	שירותים מקומיים	2,318	שירותים מקומיים
31,099	שירותים ממלכתיים	22,671	שירותים ממלכתיים
15,084	מזה: חינוך	11,553	מזה: חינוך
13,491	רווחה	9,830	רווחה
1,851	תרבות	1,187	תרבות
361	מפעלים	120	מפעלים
-	מזה: מפעל המים	8	מזה: מפעל מים
9,002	תשלומים בלתי רגילים	660	תקבולים בלתי רגילים
	<b>לפי סיווג כלכלי</b>		<b>לפי סיווג כלכלי</b>
18,256	עלות עבודה - סך הכל	14,375	הכנסות עצמיות - סך הכל
4,722	מזה: חינוך	378	מזה: חינוך
2,596	רווחה	238	רווחה
19,808	הוצאות לפעולות	4,954	ארנונה - סך הכל גבייה * למגורים
1,877	פירעון מלוות	4,570	סך הכל גבייה
242	הוצאות מימון	9,152	סך הכל חיובים נטו
418	העברות והוצאות חד-פעמיות (כולל כיסוי גירעון מצטבר)	49.9 %	יחס גבייה לכלל החיובים
20,093	כלליות, השתתפויות ותמיכות	4,449	גבייה השנה (קרן + ריבית)
		9,456	חיוב בשנת החשבון
		47.0 %	יחס גבייה השנה לחיוב השנה
		4,834	פטורים, שחרורים והנחות
		121	גביית פיגורים (קרן + ריבית)
		384	* לא למגורים - סך הכל גבייה
		8,805	עצמיות אחרות
		46,256	הכנסות מהממשלה - סך הכל
		10,542	מזה: משרד החינוך
		9,592	משרד הרווחה
		19,179	מענק כללי
		5,182	מענקים מיוחדים ו/או מיועדים
		-	מענקים להקטנת גירעון מצטבר
		-	מלווה לאיזון
7,736	<u>תקציב בלתי רגיל - סך הכל</u>	7,051	<u>תקציב בלתי רגיל - סך הכל</u>
7,236	מזה: עבודות שבוצעו במשך השנה	-	מזה: השתתפות בעלי נכסים
-	העברת מלוות	5,540	השתתפות משרדי ממשלה
500	הוצאות אחרות	-	מלוות
		1,511	הכנסות אחרות
			<b>עודף/גירעון בתקציב הרגיל השנה</b>
		-63	<b>עודף/גירעון בתקציב הרגיל השנה ללא קבלת מלוות לאיזון</b>
		-63	<b>עודף/גירעון מצטבר בתקציב הרגיל לסוף שנה</b>
		-10,724	<b>עומס מלוות לפירעון בסוף השנה (כולל הפרשי הצמדה)</b>
		6,879	

**2020**

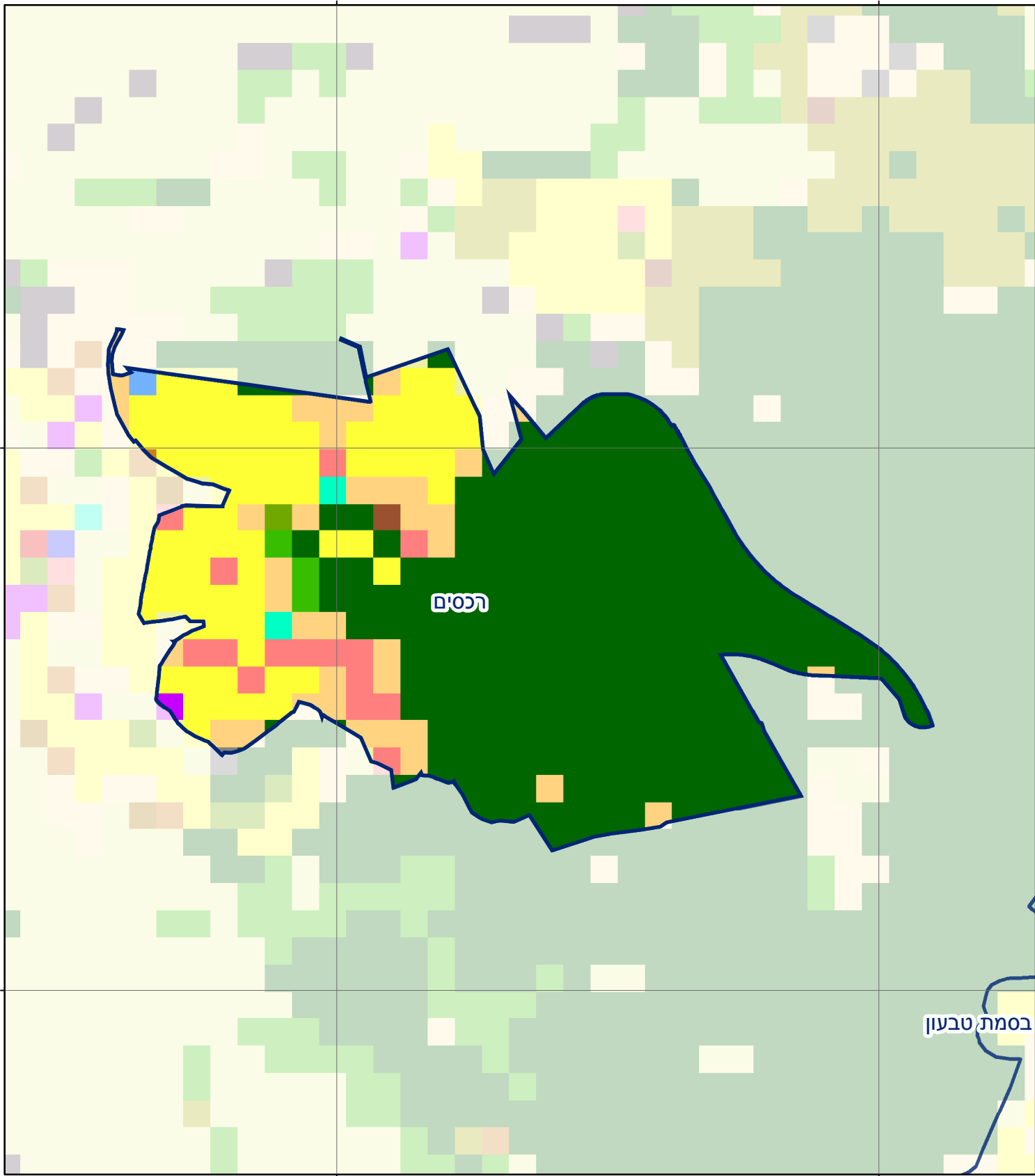
**רכסים**

**חיובי ארנונה\* לפי סוג נכס (2019 ו-2020)**

חיוב באלפי ש"ח		שטחים באלפי מ"ר		סוג הנכס
2020	2019	2020	2019	
<b>11,173</b>	<b>10,326</b>	<b>312</b>	<b>297</b>	<b>סך הכל</b>
10,135	9,314	287	271	מגורים
457	445	6	6	משרדים, שירותים ומסחר
4	4	0	0	תעשייה
-	-	-	-	מלאכה
-	-	-	-	בנקים וחברות ביטוח
-	-	-	-	בתי מלון
-	-	-	-	חניונים
129	126	3	3	קרקע תפוסה
-	-	-	-	קרקע תפוסה המשמשת לעריכת אירועים
-	-	-	-	קרקע תפוסה במפעל עתיר שטח
0	0	0	0	אדמה חקלאית
-	-	-	-	מבנה חקלאי
-	-	-	-	אדמת בניין
-	-	-	-	מגורים שאינם בשימוש
-	-	-	-	מערכת סולרית הממוקמת על גג נכס
-	-	-	-	מערכת סולרית שאינה ממוקמת על גג נכס
-	-	-	-	קרקע תפוסה למערכת סולרית
448	437	16	16	יתר סוגי הנכסים

\* חיובי ארנונה מתייחסים לנתוני חיוב ראשוני, שאינו כולל את השינויים בסכומי המס בשל הצמדה ואת הגידול הטבעי שחל במהלך השנה כתוצאה מתוספת נכסים.

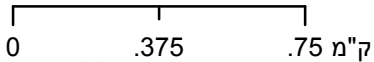
מקור הנתונים: דוח כספי שנתי מבוקר ברשויות מקומיות, נספח א.



### רכסים

סוג רשות: מועצה מקומית

922 סמל יישוב:



### מפת התמצאות



שימושי קרקע:	
	חינוך והשכלה
	בריאות ורווחה
	שירותי דת
	חירום והצלה
	שירותי מנהל ציבורי
	בתי עלמין
	תרבות פנאי וספורט
	מלונאות ואירוח כפרי
	מסחר ומגורים במרכז עירוני
	תחבורה
	מסחר ומשרדים
	תעשייה
	מכלולי תשתית
	שירות לציבור ללא אפיון
	מגורים
	מבנים חקלאיים
	כרייה וחציבה
	גופי מים
	גינות לנוי פארק ציבורי
	יער וחורש
	מטעים
	גידולי שדה
	שיחים בתה ועשבוני
	קרקע וסלע