

2020

גבעת שמואל

כללי

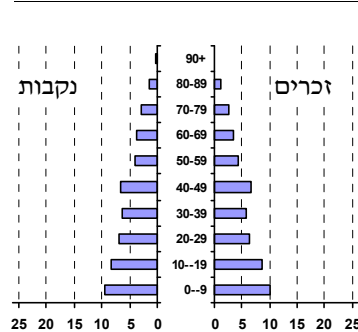
מספרים מוחלטים	קבוצת אוכלוסייה ודת	אחוזים
27,249	סך הכל	100.0
	יהודים ואחרים	99.8
	יהודים	98.7
אחוז גידול האוכלוסייה (לעומת שנה קודמת)		
2.5	לידות חי	
446	פטירות	
114	ריבוי טבעי - סך הכל	
332	שיעור ל-1,000 תושבים	12.3
0.6	פטירות תינוקות (ממוצע 2016-2020)	
..	שיעור ל-1,000 לידות חי 2016-2020	
הגירה בתוך הרשות		
1,305	מאזן הגירה פנימית	
263	מאזן הגירה - סך הכל	
315	עולים בהשתקעות ראשונה	
56	גיל (אחוזים):	
17.9	17-0	
55.4	44-18	
14.3	64-45	
12.5	+65	
9.6	אחוז עולי 1990+ מסך האוכלוסייה	

סמל: 0681 מחוז: המרכז
 מעמד מוניציפלי: עירייה
 שנת קבלת מעמד מוניציפלי: 2007
 מספר חברי מועצה: 15
 סמל ושם ועדת תכנון ובנייה: 427 גבעת שמואל
 מרחק מגבול מחוז תל אביב (2015) (ק"מ): 00.6
 מרחב ימי, רשויות הגובלות בחוף הים: 0

דמוגרפיה

אוכלוסייה בסוף 2020 (אלפים) 27.2
 זכרים 13.5
 נקבות 13.7
 יחס תלות (ל-1,000 תושבים בלתי תלויים) 967

התפלגות אוכלוסייה, לפי גיל ומין (אחוזים)



הגירה פנימית, לפי מין וגיל

גיל				מין		סך הכל	
+65	64-30	29-15	עד 14	נקבות	זכרים		
96	538	391	450	701	774	1,475	נכנסים
35	409	418	350	598	614	1,212	יוצאים

שכר ורווחה

מקבלי קצבאות בגין ילדים (סוף שנה)				מספר ילדים במשפחה		סך הכל	משפחות ילדים	מקבלי:
+5	4-3	2-1	מספר ילדים	מספר ילדים				
202	1,537	1,912	3,651	9,180				דמי אבטלה - סך הכל (ממוצע חודשי) 1,208
								מזה: גברים 515
								הכשרה מקצועית -
								גיל ממוצע (לא כולל חיילים) 39
								דמי אבטלה ממוצעים ליום (ש"ח) 197
								קצבאות זקנה ושאריות (סוף שנה) 3,120
								מזה: אחוז מקבלי השלמת הכנסה 6.8
								גמלת הבטחת הכנסה (נפשות, במשך השנה) 144
								גמלאות (סוף שנה): סיעוד 580
								נכות כללית 443
								ניידות 90
								נכות מעבודה ותלויים 69
מבוססים בקופות חולים								
באחוזים: כללית 37.0								
מכבי 49.7								
מאוחדת 8.4								
לאומית 4.8								
נתוני 2019								
שכר חודשי ממוצע של שכיר במשך השנה								
% שינוי ריאלי לעומת שנה קודמת		ש"ח						
2.6		13,311	סך הכל					
2.6		16,057	גברים					
2.7		10,773	נשים					
מספר השכירים								
11,980 אחוז השכירים המשתכרים עד שכר מינימום 31.8								
מדד אי-השוויון - שכירים (מדד גייני, 0 שוויון מלא) 0.4550								
מספר העצמאים								
1,160 הכנסה חודשית ממוצעת של עצמאי במשך השנה (ש"ח) 13,834								
אחוז שינוי ריאלי לעומת שנה קודמת -4.2								
אחוז העצמאים המשתכרים עד מחצית השכר הממוצע 36.6								

2020

גבעת שמואל

מים

תקבולים (אלפי מ"ק)			2,120
פחת (אלפי מ"ק)			141
אחוז הפחת מסך כל תקבולי המים			6.6
צריכה, לפי ייעוד			
אחוז מסך הכל	אלפי מ"ק		
100.0	1,979	סך הכל	
100.0	1,979	ביתית (וכל צריכה אחרת)	
-	-	חקלאית	
צריכה ביתית (וכל צריכה אחרת), לפי ייעוד			
מ"ק לנפש	אחוז	אלפי מ"ק	
72.6	100.0	1,979	סך הכל
58.7	80.8	1,600	מזה: למגורים
2.5	3.5	69	למוסדות הרשות
7.7	10.5	209	לגינון ציבורי
3.3	4.6	91	למסחר ומלאכה
0.3	0.5	9	לבנייה

תחבורה

11,337	כלי רכב מנועיים - סך הכל	
9,197	מזה: כלי רכב פרטיים	
7.0	גיל ממוצע של כלי רכב פרטי (שנים)	
16	תאונות דרכים עם נפגעים (ת"ד) - סך הכל	
-	קטלניות	
3	קשות	
13	קלות	
0.6	שיעור ל-1,000 תושבים	
1.4	שיעור ל-1,000 כלי רכב	
-	הרוגים	

פסולת

פסולת מוצקה ביתית, מסחרית וגזם	
1.4	(ק"ג לנפש ליום)
39.9	אחוז מחזור

בנייה ודיוור

גמר בנייה	התחלת בנייה	
106.7	36.3	שטח - סך הכל (אלפי מ"ר)
106.7	36.1	מזה: למגורים (אלפי מ"ר)
530	153	מספר דירות
8,599		מספר דירות למגורים לפי מרשם מבנים ודירות

שטח וצפיפות

2.57	שטח (קמ"ר)
10,592.0	צפיפות לקמ"ר

חינוך

ילדים בגנים של משרד החינוך תש"ף 2019/20				
סך הכל	גיל 3	גיל 4	גיל 5	גיל 6
1,566	499	496	533	38
תש"ף 2019/20				
	בתי ספר	כיתות	תלמידים	ממוצע תלמידים לכיתה
סך הכל	8	178	5,162	
יסודי	5	102	2,831	29
על-יסודי	6	76	2,331	
חטיבת ביניים	3	42	1,312	
תיכון	3	34	1,019	
זכאים לתעודת בגרות מבין תלמידי כיתות יב (אחוזים):				
סך הכל	88.5			
עמדו בדרישות הסף של האוניברסיטאות				
86.0				

השכלה גבוהה

2021	אחוז
58.7	בעלי תארים מישראל מכלל בני 35-55
63.5	מסיימי יב שהחלו לימודים גבוהים בתוך 8 שנים מסיום התיכון
34.3	סטודנטים מכלל בני 20-25
5.9	סטודנטים מכלל האוכלוסייה

בריאות

3.76	2020-2016	שיעור פטירות מתוקנן ל-1,000 תושבים
..	2020-2016	תוחלת חיים - סך הכל
2.59		שיעור פרייון כולל ל-1,000 תושבים
1,208.7	2019-2017	מספר מקרי סוכרת ממוצע לשנה
43.4	2019-2017	שיעור מקרי סוכרת מתוקנן ל-1,000 תושבים
		בעלי עודף משקל/השמנת יתר (אחוזים)
17.0	2019/20	כיתה א
24.0	2019/20	כיתה ז
32.2	2018-2014	מספר מקרי סרטן ממוצע לשנה, גברים
262.30	2018-2014	שיעור מקרי סרטן מכל הסוגים מתוקנן ל-100,000 תושבים, גברים
39.8	2018-2014	מספר מקרי סרטן ממוצע לשנה, נשים
296.44	2018-2014	שיעור מקרי סרטן מכל הסוגים מתוקנן ל-100,000 תושבים, נשים

תשתיות ושירותים עירוניים

גמר	התחלה	
		סלילת כבישים חדשים, הרחבה ושיקום של כבישים
0.6	0.6	אורך (ק"מ)
0.0	4.9	שטח (אלפי מ"ר)
0.5	0.5	הנחת צינורות: מים (ק"מ)
0.4	0.4	ביוב (ק"מ)
0.4	0.4	תיעול (ק"מ)

2020

גבעת שמואל

מדד חברתי-כלכלי 2017

אשכול: (מ-1 עד 10, 1 הנמוך ביותר)	8
ערך מדד:	1.129
דירוג: (מ-1 עד 255, 1 הנמוך ביותר)	216

מדד קומפקטיות 2018

אשכול: (מ-1 עד 10, 1 הקומפקטי ביותר)	3
דירוג: (מ-1 עד 197, 1 הקומפקטי ביותר)	46
ציון תקן:	-0.787

מדד פריפריאליות 2015

אשכול: (מ-1 עד 10, 1 הפריפריאלי ביותר)	10
ערך מדד:	3.876
דירוג: (מ-1 עד 255, 1 הפריפריאלי ביותר)	251
דירוג לפי מרכיבי המדד:	
מדד נגישות פוטנציאלית:	251
(מ-1 עד 255, 1 הנגישות הנמוכה ביותר)	
קרבה לגבול מחוז תל אביב:	243
(מ-1 עד 255, 1 המרוחק ביותר)	

שימושי קרקע 2013

אחוז	קמ"ר	
100.0	2.55	סך הכל שטח שיפוט
42.7	1.09	מגורים
2.4	0.06	חינוך והשכלה
-	-	בריאות ורווחה
1.2	0.03	שירותים ציבוריים
1.6	0.04	תרבות, פנאי, נופש וספורט
2.7	0.07	מסחר ומשרדים
0.4	0.01	תעשייה
7.5	0.19	תשתית ותחבורה
-	-	מבנים חקלאיים
2.0	0.05	גינון לנוי, פארק ציבורי
-	-	יער וחורש
0.4	0.01	מטעים
5.1	0.13	גידולי שדה
34.0	0.87	שטח פתוח אחר

סקר כוח אדם

..	סך הכל בני 15 ומעלה (אלפים)
..	התעודה הגבוהה ביותר (אחוזים)
..	ללא תעודה, תעודת סיום בי"ס יסודי או חט"ב
..	תעודת סיום בי"ס תיכון
..	תעודת בגרות
..	תעודת סיום מוסד על תיכון
..	תעודה אקדמית
..	תכונות כוח עבודה
..	אחוז המשתתפים בכוח העבודה
..	שיעור תעסוקה
..	אחוז בלתי מועסקים
..	אחוז מועסקים מחוץ ליישוב המגורים
..	סך כל משקי הבית (אלפים)
..	ממוצע נפשות למשק בית
..	בעלות על דירה (אחוז מתוך משקי הבית)
..	בבעלות
..	בשכירות

22,110	צפיפות אוכלוסייה לשטח בנוי למגורים (נפשות לקמ"ר)
24.1	אוכלוסייה בסוף 2013 - סך הכל (אלפים)

מורשעים בדין (נתונים ארעיים) 2019

..	סך הכל
..	שיעור ל-1,000 בני 19 ומעלה
אחוז	סוגי עבירות
	כלפי הסדר הציבורי
	כלפי חיי אדם וגופו
	מוסר
	רכוש
	מרמה וכלכליות
	רישוי
	אחר

אוכלוסיית דיוור משותף 2020

אחוז מאוכל' הרשות	סך הכל	
..	..	מוסדות דיוור משותף
..	..	דיירי דיוור משותף
..	..	בתי אבות ודיוור מוגן
..	..	מוסדות חינוך
..	..	מוסדות דת
..	..	מוסדות אשפוז כולל הוסטלים
..	..	מוסדות אחרים

2020

גבעת שמואל

נתוני ביצוע תקציב הרשות (אלפי ש"ח, אלא אם כן צוין אחרת)

הוצאות		הכנסות	
249,942	סך הכל תשלומים (תקציב רגיל ובלתי רגיל)	246,226	סך הכל תקבולים (תקציב רגיל ובלתי רגיל)
171,019	<u>תקציב רגיל - סך הכל</u>	186,614	<u>תקציב רגיל - סך הכל</u>
6,287	הוצאות לנפש (ש"ח)	6,861	הכנסות לנפש (ש"ח)
	לפי פרקי תקציב		לפי פרקי תקציב
12,924	הנהלה וכלליות	99,061	מיסים ומענקים
32,763	שירותים מקומיים	11,214	שירותים מקומיים
84,643	שירותים ממלכתיים	53,931	שירותים ממלכתיים
56,834	מזה: חינוך	40,485	מזה: חינוך
18,846	רווחה	12,848	רווחה
6,396	תרבות	558	תרבות
17,105	מפעלים	20,904	מפעלים
11,564	מזה: מפעל המים	17,743	מזה: מפעל מים
23,584	תשלומים בלתי רגילים	1,504	תקבולים בלתי רגילים
	לפי סיווג כלכלי		לפי סיווג כלכלי
54,597	עלות עבודה - סך הכל	131,063	הכנסות עצמיות - סך הכל
27,270	מזה: חינוך	1,989	מזה: חינוך
4,405	רווחה	1,138	רווחה
60,154	הוצאות לפעולות	76,270	ארנונה - סך הכל גבייה
			* למגורים
1,773	פירעון מלוות	52,716	סך הכל גבייה
1,139	הוצאות מימון	61,525	סך הכל חיובים נטו
		85.7 %	יחס גבייה לכלל החיובים
714	העברות והוצאות חד-פעמיות (כולל כיסוי גירעון מצטבר)	51,033	גבייה השנה (קרן + ריבית)
52,642	כלליות, השתתפויות ותמיכות	66,216	חיוב בשנת החשבון
		77.1 %	יחס גבייה השנה לחיוב השנה
		11,172	פטורים, שחרורים והנחות
		1,683	גביית פיגורים (קרן + ריבית)
		23,554	* לא למגורים - סך הכל גבייה
		51,666	עצמיות אחרות
		55,551	הכנסות מהממשלה - סך הכל
		38,020	מזה: משרד החינוך
		11,556	משרד הרווחה
		-	מענק כללי
		488	מענקים מיוחדים ו/או מיועדים
		-	מענקים להקטנת גירעון מצטבר
		-	מלווה לאיזון
78,923	<u>תקציב בלתי רגיל - סך הכל</u>	59,612	<u>תקציב בלתי רגיל - סך הכל</u>
59,282	מזה: עבודות שבוצעו במשך השנה	721	מזה: השתתפות בעלי נכסים
-	העברת מלוות	30,483	השתתפות משרדי ממשלה
19,641	הוצאות אחרות	-	מלוות
		28,408	הכנסות אחרות
		15,595	עודף/גירעון בתקציב הרגיל השנה
		15,595	עודף/גירעון בתקציב הרגיל השנה ללא קבלת מלוות לאיזון
		35,758	עודף/גירעון מצטבר בתקציב הרגיל לסוף שנה
		4,440	עומס מלוות לפירעון בסוף השנה (כולל הפרשי הצמדה)

2020

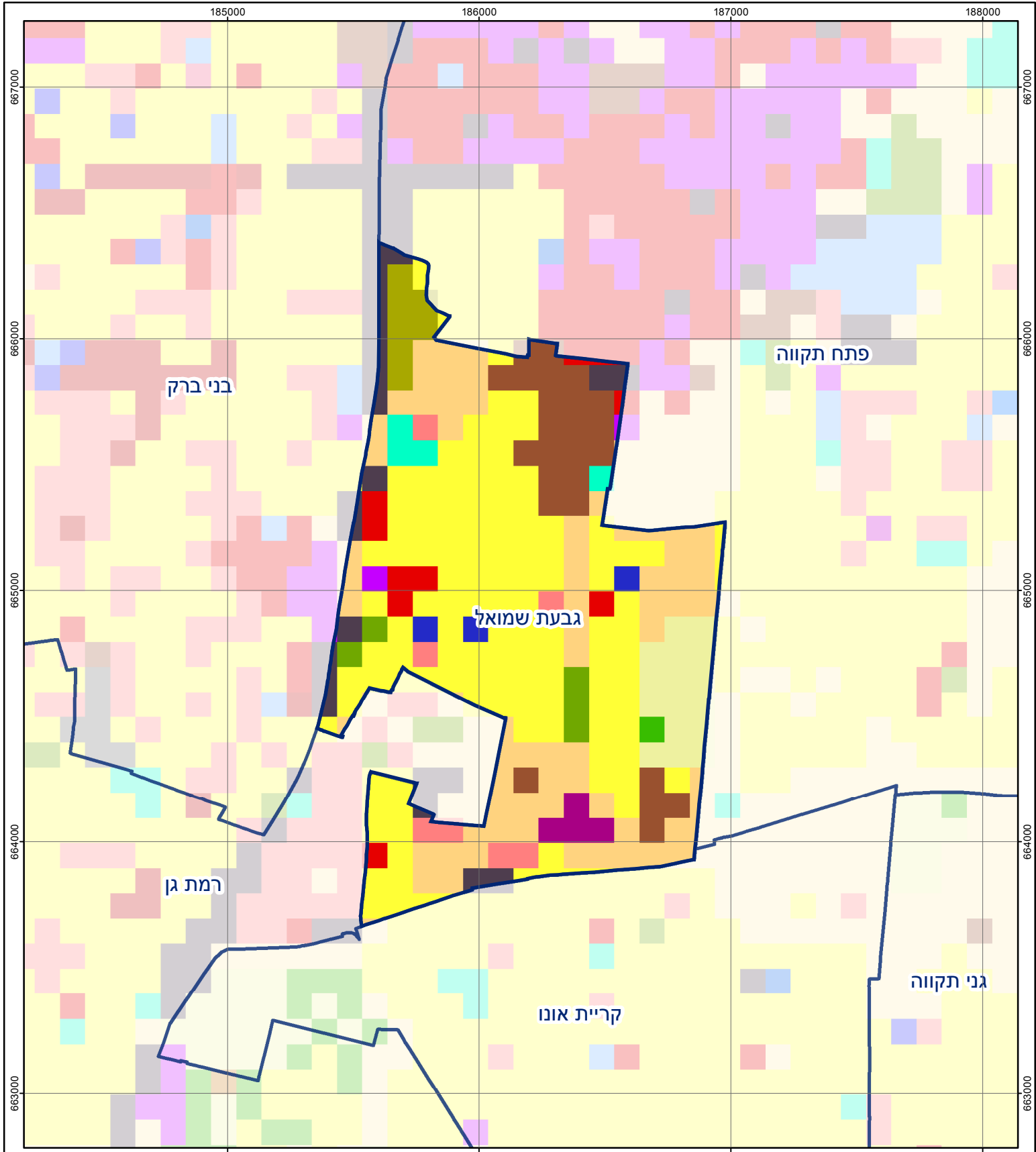
גבעת שמואל

חיובי ארנונה* לפי סוג נכס (2019 ו-2020)

חיוב באלפי ש"ח		שטחים באלפי מ"ר		סוג הנכס
2020	2019	2020	2019	
91,539	87,484	1,305	1,269	סך הכל
61,921	59,086	1,060	1,035	מגורים
19,196	19,113	97	97	משרדים, שירותים ומסחר
1,459	1,275	9	8	תעשייה
-	-	-	-	מלאכה
2,697	2,641	2	2	בנקים וחברות ביטוח
-	-	-	-	בתי מלון
3,615	2,996	53	45	חניונים
2,637	2,359	49	45	קרקע תפוסה
-	-	-	-	קרקע תפוסה המשמשת לעריכת אירועים
-	-	-	-	קרקע תפוסה במפעל עתיר שטח
14	14	37	37	אדמה חקלאית
-	-	-	-	מבנה חקלאי
-	-	-	-	אדמת בניין
-	-	-	-	מגורים שאינם בשימוש
-	-	-	-	מערכת סולרית הממוקמת על גג נכס
-	-	-	-	מערכת סולרית שאינה ממוקמת על גג נכס
-	-	-	-	קרקע תפוסה למערכת סולרית
0	0	0	0	יתר סוגי הנכסים

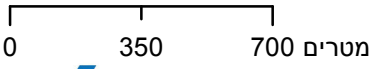
* חיובי ארנונה מתייחסים לנתוני חיוב ראשוני, שאינו כולל את השינויים בסכומי המס בשל הצמדה ואת הגידול הטבעי שחל במהלך השנה כתוצאה מתוספת נכסים.

מקור הנתונים: דוח כספי שנתי מבוקר ברשויות מקומיות, נספח א.



גבעת שמואל

סוג רשות: עירייה
 681 סמל יישוב:



מפת התמצאות



שימושי קרקע:	
כרייה וחציבה	חינוך והשכלה
גופי מים	בריאות ורווחה
גינות לנוי פארק ציבורי	שירותי דת
יער וחורש	חירום והצלה
מטעים	שירותי מנהל ציבורי
גידולי שדה	בתי עלמין
שיחים בתה ועשבוני	תרבות פנאי וספורט
קרקע וסלע	מלונאות ואירוח כפרי
מסחר ומגורים במרכז עירוני	מסחר ומשרדים
תחבורה	תעשייה
מסחר ומשרדים	מכלולי תשתית
שירותי דת	שירות לציבור ללא אפיון
חירום והצלה	מגורים
שירותי מנהל ציבורי	מבנים חקלאיים
בתי עלמין	
תרבות פנאי וספורט	
מלונאות ואירוח כפרי	