

2020

שבלי - אום אל-גנם

כללי

מספרים מוחלטים	אחוזים	קבוצת אוכלוסייה ודת
6,151	100.0	סך הכל
	99.9	ערבים
	100.0	מוסלמים

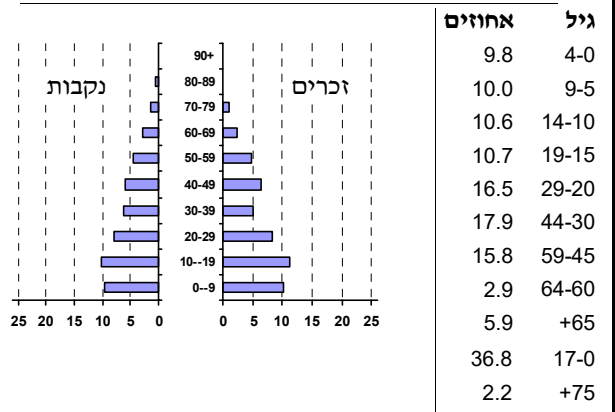
סמל: 0913 מחוז: הצפון
 מעמד מוניציפלי: מועצה מקומית
 שנת קבלת מעמד מוניציפלי: 1984
 מספר חברי מועצה: 9
 סמל ושם ועדת תכנון ובנייה: 251 הגליל המזרחי
 מרחק מגבול מחוז תל אביב (2015) (ק"מ): 89.6
 מרחב ימי, רשויות הגובלות בחוף הים: 0

דמוגרפיה

1.6	אחוז גידול האוכלוסייה (לעומת שנה קודמת)
118	לידות חי
18	פטירות
100	ריבוי טבעי - סך הכל
16.4	שיעור ל-1,000 תושבים
0.2	פטירות תינוקות (ממוצע 2016-2020)
..	שיעור ל-1,000 לידות חי 2016-2020
13	הגירה בתוך הרשות
..	מאזן הגירה פנימית
-3	מאזן הגירה - סך הכל

אוכלוסייה בסוף 2020 - סך הכל (אלפים) 6.2
 זכרים 3.1
 נקבות 3.1
 יחס תלות (ל-1,000 תושבים בלתי תלויים) 887

התפלגות אוכלוסייה, לפי גיל ומין (אחוזים)



הגירה פנימית, לפי מין וגיל

גיל				מין		סך הכל	
+65	64-30	29-15	עד 14	נקבות	זכרים		
-	15	22	10	34	13	47	נכנסים
-	13	29	7	32	17	49	יוצאים

שכר ורווחה

מקבלי קצבאות בגין ילדים (סוף שנה)				מספר ילדים במשפחה		סך הכל	משפחות ילדים
+5	4-3	2-1					
50	371	571	992				
268	1,247	866	2,381				
נתוני 2019							
שכר חודשי ממוצע של שכיר במשך השנה							
% שינוי ריאלי לעומת שנה קודמת		ש"ח					
0.6		6,708	סך הכל				
1.2		8,124	גברים				
0.3		5,065	נשים				
2,746		מספר השכירים					
47.9		אחוז השכירים המשתכרים עד שכר מינימום					
0.3465		מדד אי-השוויון - שכירים (מדד גיני, 0 שוויון מלא)					
246		מספר העצמאים					
10,095		הכנסה חודשית ממוצעת של עצמאי במשך השנה (ש"ח)					
-0.1		אחוז שינוי ריאלי לעומת שנה קודמת					
29.7		אחוז העצמאים המשתכרים עד מחצית השכר הממוצע					

מקבלי:	
313	דמי אבטלה - סך הכל (ממוצע חודשי)
147	מזה: גברים
-	הכשרה מקצועית
38	גיל ממוצע (לא כולל חיילים)
162	דמי אבטלה ממוצעים ליום (ש"ח)
382	קצבאות זקנה ושירים (סוף שנה)
38.5	מזה: אחוז מקבלי השלמת הכנסה
202	גמלת הבטחת הכנסה (נפשות, במשך השנה)
176	גמלאות (סוף שנה): סיעוד
214	נכות כללית
31	ניידות
15	נכות מעבודה ותלויים
מבוטחים בקופות חולים	
94.2	באחוזים: כללית
1.6	מכבי
4.0	מאוחדת
0.2	לאומית

2020

שבלי - אום אל-גנם

מים

482 תקבולים (אלפי מ"ק)		
99 פחת (אלפי מ"ק)		
20.5 אחוז הפחת מסך כל תקבולי המים		
צריכה, לפי ייעוד		
אחוז מסך הכל	אלפי מ"ק	
100.0	383	סך הכל
95.9	368	ביתית (וכל צריכה אחרת)
4.1	16	חקלאית
צריכה ביתית (וכל צריכה אחרת), לפי ייעוד		
מ"ק לנפש	אחוז	אלפי מ"ק
59.8	100.0	368 סך הכל
51.3	85.9	316 מזה: למגורים
2.7	4.5	17 למוסדות הרשות
1.2	2.0	7 לגינון ציבורי
1.2	2.1	8 למסחר ומלאכה
1.0	1.6	6 לבנייה

תחבורה

2,971	כלי רכב מנועיים - סך הכל
2,060	מזה: כלי רכב פרטיים
8.3	גיל ממוצע של כלי רכב פרטי (שנים)
2	תאונות דרכים עם נפגעים (ת"ד) - סך הכל
-	קטלניות
2	קשות
-	קלות
0.3	שיעור ל-1,000 תושבים
0.7	שיעור ל-1,000 כלי רכב
-	הרוגים

פסולת

פסולת מוצקה ביתית, מסחרית וגזם	
1.3	(ק"ג לנפש ליום)
14.7	אחוז מחזור

בנייה ודיוור

גמר בנייה	התחלת בנייה	
4.8	3.9	שטח - סך הכל (אלפי מ"ר)
4.8	2.9	מזה: למגורים (אלפי מ"ר)
21	15	מספר דירות
1,423		מספר דירות למגורים לפי מרשם מבנים ודירות

שטח וצפיפות

2.90	שטח (קמ"ר)
2,121.9	צפיפות לקמ"ר

חינוך

ילדים בגנים של משרד החינוך תש"ף 2019/20				
גיל 6	גיל 5	גיל 4	גיל 3	סך הכל
8	118	120	123	369

תש"ף 2019/20	בתי ספר	כיתות	תלמידים	ממוצע תלמידים לכיתה
סך הכל	3	60	1,456	
יסודי	..	36	866	25
על-יסודי	..	24	590	
חטיבת ביניים	..	10	245	
תיכון	..	14	345	
זכאים לתעודות בגרות מבין תלמידי כיתות יב (אחוזים):				
סך הכל	59.0			
עמדו בדרישות הסף של האוניברסיטאות	46.0			

השכלה גבוהה

אחוז	2021
11.9	בעלי תארים מישראל מכלל בני 35-55
24.8	מסיימי יב שהחלו לימודים גבוהים בתוך 8 שנים מסיום התיכון
13.7	סטודנטים מכלל בני 20-25
2.6	סטודנטים מתוך כלל האוכלוסייה

בריאות

6.16	2020-2016	שיעור פטירות מתוקנן ל-1,000 תושבים
..		שיעור פריון כולל ל-1,000 תושבים
..	2019-2017	מספר מקרי סוכרת ממוצע לשנה
..	2019-2017	שיעור מקרי סוכרת מתוקנן ל-1,000 תושבים
..	2019/20	בעלי עודף משקל/השמנת יתר (אחוזים)
..	2019/20	כיתה א
..	2018-2014	כיתה ז
..	2018-2014	מספר מקרי סרטן ממוצע לשנה, גברים
..	2018-2014	שיעור מקרי סרטן מכל הסוגים מתוקנן ל-100,000 תושבים, גברים
..	2018-2014	מספר מקרי סרטן ממוצע לשנה, נשים
..	2018-2014	שיעור מקרי סרטן מכל הסוגים מתוקנן ל-100,000 תושבים, נשים

תשתיות ושירותים עירוניים

גמר	התחלה	
-	-	סלילת כבישים חדשים, הרחבה ושיקום של כבישים
-	-	אורך (ק"מ)
-	-	שטח (אלפי מ"ר)
-	-	הנחת צינורות: מים (ק"מ)
-	-	ביוב (ק"מ)
-	-	תיעול (ק"מ)

2020

שבלי - אום אל-גנם

מדד פריפריאליות 2015

4	אשכול: (מ-1 עד 10, 1 הפריפריאלי ביותר)
-0.320	ערך מדד:
85	דירוג: (מ-1 עד 255, 1 הפריפריאלי ביותר)
	דירוג לפי מרכיבי המדד:
83	מדד נגישות פוטנציאלית: (מ-1 עד 255, 1 הנגישות הנמוכה ביותר)
95	קרבה לגבול מחוז תל אביב: (מ-1 עד 255, 1 המרוחק ביותר)

מדד חברתי-כלכלי 2017

3	אשכול: (מ-1 עד 10, 1 הנמוך ביותר)
-0.797	ערך מדד:
61	דירוג: (מ-1 עד 255, 1 הנמוך ביותר)

מדד קומפקטיות 2018

8	אשכול: (מ-1 עד 10, 1 הקומפקטי ביותר)
171	דירוג: (מ-1 עד 197, 1 הקומפקטי ביותר)
1.091	ציון תקן:

2020

אוכלוסיית דיור משותף

סך הכל	אחוז מאוכל' הרשות
..	מוסדות דיור משותף
..	דיירי דיור משותף
..	בתי אבות ודיור מוגן
..	מוסדות חינוך
..	מוסדות דת
..	מוסדות אשפוז כולל הוסטלים
..	מוסדות אחרים

שימושי קרקע 2013

אחוז	קמ"ר	
100.0	2.92	סך הכל שטח שיפוט
38.0	1.11	מגורים
0.3	0.01	חינוך והשכלה
-	-	בריאות ורווחה
-	-	שירותים ציבוריים
-	-	תרבות, פנאי, נופש וספורט
-	-	מסחר ומשרדים
-	-	תעשייה
0.3	0.01	תשתית ותחבורה
0.3	0.01	מבנים חקלאיים
-	-	גינון לנוי, פארק ציבורי
10.6	0.31	יער וחורש
27.7	0.81	מטעים
0.3	0.01	גידולי שדה
22.5	0.65	שטח פתוח אחר
4,955	(נפשות לקמ"ר)	צפיפות אוכלוסייה לשטח בנוי למגורים
5.5	(אלפים)	אוכלוסייה בסוף 2013 - סך הכל (אלפים)

שבלי - אום אל-גנם 2020

נתוני ביצוע תקציב הרשות (אלפי ש"ח, אלא אם כן צוין אחרת)

	הוצאות		הכנסות
	48,842	סך הכל תשלומים (תקציב רגיל ובלתי רגיל)	48,408
	39,942	תקציב רגיל - סך הכל	39,951
	6,442	הוצאות לנפש (ש"ח)	6,444
		לפי פרקי תקציב	
	7,795	הנהלה וכלליות	20,520
	5,145	שירותים מקומיים	819
	23,177	שירותים ממלכתיים	18,162
	15,923	מזה: חינוך	13,622
	5,756	רווחה	4,540
	1,370	תרבות	-
	574	מפעלים	405
	-	מזה: מפעל המים	-
	3,251	תשלומים בלתי רגילים	45
		לפי סיווג כלכלי	
	16,526	עלות עבודה - סך הכל	7,484
	9,124	מזה: חינוך	356
	1,020	רווחה	-
	10,694	הוצאות לפעולות	4,420
	796	פירעון מלוות	4,235
	244	הוצאות מימון	4,235
	318	העברות והוצאות חד-פעמיות (כולל כיסוי גירעון מצטבר)	11,674
	11,364	כלליות, השתתפויות ותמיכות	36.3 %
			יחס גבייה לכלל החיובים
			גבייה השנה (קרן + ריבית)
			חיוב בשנת החשבון
			יחס גבייה השנה לחיוב השנה
			פטורים, שחרורים והנחות
			גביית פיגורים (קרן + ריבית)
			* לא למגורים - סך הכל גבייה
			עצמיות אחרות
			2,708
			32,467
			הכנסות מהממשלה - סך הכל
			מזה: משרד החינוך
			משרד הרווחה
			מענק כללי
			מענקים מיוחדים ו/או מיועדים
			מענקים להקטנת גירעון מצטבר
			מלווה לאיזון
	8,900	תקציב בלתי רגיל - סך הכל	8,457
	5,792	מזה: עבודות שבוצעו במשך השנה	-
	-	העברת מלוות	7,172
	3,108	הוצאות אחרות	-
			1,285
			הכנסות אחרות
			עודף/גירעון בתקציב הרגיל השנה
			9
			עודף/גירעון בתקציב הרגיל השנה ללא קבלת מלוות לאיזון
			9
			עודף/גירעון מצטבר בתקציב הרגיל לסוף שנה
			-5,785
			עומס מלוות לפירעון בסוף השנה (כולל הפרשי הצמדה)
			2,892

2020

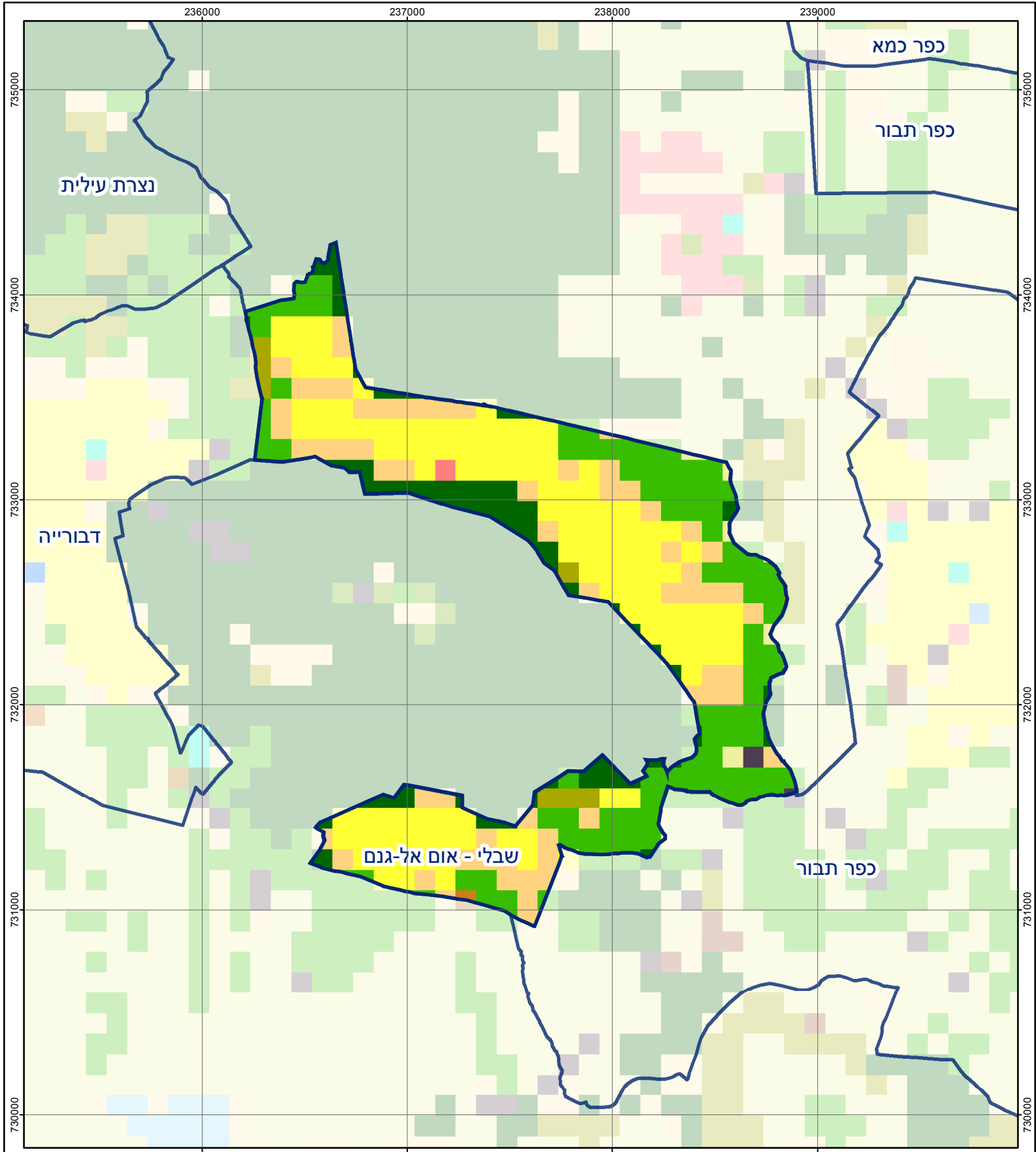
שבלי - אום אל-גנם

חיובי ארנונה* לפי סוג נכס (2019 ו-2020)

חיוב באלפי ש"ח		שטחים באלפי מ"ר		סוג הנכס
2020	2019	2020	2019	
6,840	6,635	191	190	סך הכל
6,593	6,380	185	183	מגורים
205	217	3	3	משרדים, שירותים ומסחר
33	32	0	0	תעשייה
-	-	-	-	מלאכה
-	-	-	-	בנקים וחברות ביטוח
-	-	-	-	בתי מלון
1	-	0	-	חניונים
6	6	2	2	קרקע תפוסה
-	-	-	-	קרקע תפוסה המשמשת לעריכת אירועים
-	-	-	-	קרקע תפוסה במפעל עתיר שטח
-	-	-	-	אדמה חקלאית
2	-	0	-	מבנה חקלאי
-	-	-	-	אדמת בניין
-	-	-	-	מגורים שאינם בשימוש
-	-	-	-	מערכת סולרית הממוקמת על גג נכס
-	-	-	-	מערכת סולרית שאינה ממוקמת על גג נכס
-	-	-	-	קרקע תפוסה למערכת סולרית
0	0	0	0	יתר סוגי הנכסים

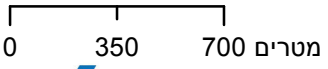
* חיובי ארנונה מתייחסים לנתוני חיוב ראשוני, שאינו כולל את השינויים בסכומי המס בשל הצמדה ואת הגידול הטבעי שחל במהלך השנה כתוצאה מתוספת נכסים.

מקור הנתונים: דוח כספי שנתי מבוקר ברשויות מקומיות, נספח א.



שבלי - אום אל-גנם

סוג רשות: מועצה מקומית
 913 סמל יישוב:



מפת התמצאות



שימושי קרקע:	
כרייה וחציבה	מסחר ומגורים במרכז עירוני
גופי מים	תחבורה
גינות לנוי פארק ציבורי	מסחר ומשרדים
יער וחורש	תעשייה
מטעים	מכלולי תשתית
גידולי שדה	שירות לציבור ללא אפיון
שיחים בתה ועשבוני	מגורים
קרקע וסלע	מבנים חקלאיים
חינוך והשכלה	בריאות ורווחה
שירותי דת	חירום והצלה
שירותי מנהל ציבורי	בתי עלמין
תרבות פנאי וספורט	מלונאות ואירוח כפרי