

2020

שגב- שלום

כללי

מספרים מוחלטים	אחוזים	קבוצת אוכלוסייה ודת
11,363	100.0	סך הכל
	99.9	ערבים
	100.0	מוסלמים

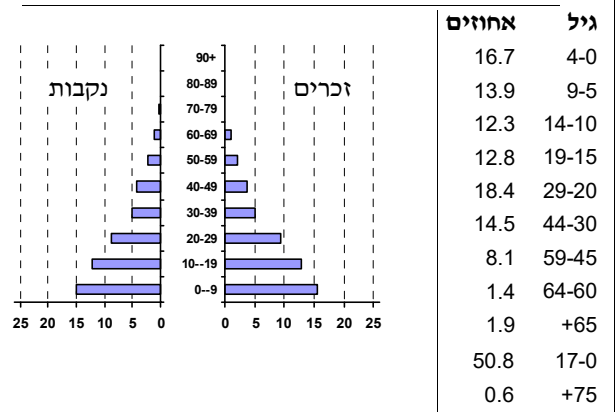
סמל: 1286 מחוז: הדרום  
 מעמד מוניציפלי: מועצה מקומית  
 שנת קבלת מעמד מוניציפלי: 1996  
 מספר חברי מועצה: 11  
 סמל ושם ועדת תכנון ובנייה: 652  
 מרחק מגבול מחוז תל אביב (2015) (ק"מ): 98.9  
 מרחב ימי, רשויות הגובלות בחוף הים: 0

דמוגרפיה

3.9	אחוז גידול האוכלוסייה (לעומת שנה קודמת)
368	לידות חי
17	פטירות
351	ריבוי טבעי - סך הכל
31.5	שיעור ל-1,000 תושבים
3.6	פטירות תינוקות (ממוצע 2016-2020)
(9.8)	שיעור ל-1,000 לידות חי 2016-2020
89	הגירה בתוך הרשות
47	מאזן הגירה פנימית
54	מאזן הגירה - סך הכל

אוכלוסייה בסוף 2020 - סך הכל (אלפים) 11.4  
 זכרים 5.7  
 נקבות 5.7  
 יחס תלות (ל-1,000 תושבים בלתי תלויים) 1,363

התפלגות אוכלוסייה, לפי גיל ומין (אחוזים)



הגירה פנימית, לפי מין וגיל

גיל				מין		סך הכל	
+65	64-30	29-15	עד 14	נקבות	זכרים		
..	20	51	34	57	49	106	נכנסים
..	13	21	24	33	26	59	יוצאים

שכר ורווחה

מקבלי קצבאות בגין ילדים (סוף שנה)

מספר ילדים במשפחה			סך הכל	משפחות ילדים
+5	4-3	2-1		
417	524	464	1,405	
2,506	1,813	700	5,019	

נתוני 2019  
 שכר חודשי ממוצע של שכיר במשך השנה

% שינוי ריאלי לעומת שנה קודמת	ש"ח	סך הכל
-0.9	5,533	גברים
-1.8	6,301	נשים
0.9	4,297	

מספר השכירים 3,209  
 אחוז השכירים המשתכרים עד שכר מינימום 56.3  
 מדד אי-השוויון - שכירים (מדד גיני, 0 שוויון מלא) 0.3237  
 מספר העצמאים 102  
 הכנסה חודשית ממוצעת של עצמאי במשך השנה (ש"ח) 9,616  
 אחוז שינוי ריאלי לעומת שנה קודמת 3.5  
 אחוז העצמאים המשתכרים עד מחצית השכר הממוצע 47.1

מקבלי:

253	דמי אבטלה - סך הכל (ממוצע חודשי)
164	מזה: גברים
-	הכשרה מקצועית
34	גיל ממוצע (לא כולל חיילים)
151	דמי אבטלה ממוצעים ליום (ש"ח)
274	קצבאות זקנה ושאיירים (סוף שנה)
51.8	מזה: אחוז מקבלי השלמת הכנסה
1,515	גמלת הבטחת הכנסה (נפשות, במשך השנה)
57	גמלאות (סוף שנה): סיעוד
245	נכות כללית
32	ניידות
3	נכות מעבודה ותלויים

מבוטחים בקופות חולים

75.9	באחוזים: כללית
0.6	מכבי
23.2	מאוחדת
0.4	לאומית

2020

שגב- שלום

חינוך

מים

2,226 (אלפי מ"ק) תקבולים		
329 (אלפי מ"ק) פחת		
14.8 אחוז הפחת מסך כל תקבולי המים		
צריכה, לפי ייעוד		
אחוז מסך הכל	אלפי מ"ק	
100.0	1,897	סך הכל
99.9	1,896	ביתית (וכל צריכה אחרת)
0.1	1	חקלאית
צריכה ביתית (וכל צריכה אחרת), לפי ייעוד		
מ"ק לנפש	אחוז	אלפי מ"ק
166.8	100.0	1,896
51.6	30.9	586
5.5	3.3	63
1.2	0.7	14
0.9	0.5	10
2.1	1.2	24

ילדים בגנים של משרד החינוך תש"ף 2019/20				
סך הכל	גיל 3	גיל 4	גיל 5	גיל 6
894	257	316	302	19
תש"ף 2019/20	בתי ספר	כיתות	תלמידים	ממוצע תלמידים לכיתה
סך הכל	8	201	5,128	
יסודי	5	104	2,600	27
על-יסודי	6	97	2,528	
חטיבת ביניים	3	49	1,220	
תיכון	3	48	1,308	
זכאים לתעודות בגרות מבין תלמידי כיתות יב (אחוזים):				
סך הכל	55.1			
עמדו בדרישות הסף של האוניברסיטאות	42.1			

תחבורה

2,166	כלי רכב מנועיים - סך הכל
1,749	מזה: כלי רכב פרטיים
10.4	גיל ממוצע של כלי רכב פרטי (שנים)
2	תאונות דרכים עם נפגעים (ת"ד) - סך הכל
-	קטלניות
2	קשות
-	קלות
0.2	שיעור ל-1,000 תושבים
0.9	שיעור ל-1,000 כלי רכב
-	הרוגים

השכלה גבוהה

2021	אחוז
7.8	בעלי תארים מישראל מכלל בני 35-55
15.1	מסיימי יב שהחלו לימודים גבוהים בתוך 8 שנים מסיום התיכון
7.1	סטודנטים מכלל בני 20-25
1.4	סטודנטים מתוך כלל האוכלוסייה

פסולת

פסולת מוצקה ביתית, מסחרית וגזם	
1.4	(ק"ג לנפש ליום)
4.2	אחוז מחזור

בריאות

6.06	2020-2016	שיעור פטירות מתוקנן ל-1,000 תושבים
4.53		שיעור פריון כולל ל-1,000 תושבים
363.3	2019-2017	מספר מקרי סוכרת ממוצע לשנה
101.58	2019-2017	שיעור מקרי סוכרת מתוקנן ל-1,000 תושבים
8.0	2019/20	בעלי עודף משקל/השמנת יתר (אחוזים) כיתה א
..	2019/20	כיתה ז
..	2018-2014	מספר מקרי סרטן ממוצע לשנה, גברים
..	2018-2014	שיעור מקרי סרטן מכל הסוגים מתוקנן ל-100,000 תושבים, גברים
..	2018-2014	מספר מקרי סרטן ממוצע לשנה, נשים
..	2018-2014	שיעור מקרי סרטן מכל הסוגים מתוקנן ל-100,000 תושבים, נשים

בנייה ודיוור

גמר בנייה	התחלת בנייה	
12.7	14.2	שטח - סך הכל (אלפי מ"ר)
7.1	11.9	מזה: למגורים (אלפי מ"ר)
29	45	מספר דירות
901		מספר דירות למגורים לפי מרשם מבנים ודירות

תשתיות ושירותים עירוניים

גמר	התחלה	
-	-	סלילת כבישים חדשים, הרחבה ושיקום של כבישים
-	-	אורך (ק"מ)
-	-	שטח (אלפי מ"ר)
-	-	הנחת צינורות: מים (ק"מ)
-	-	ביוב (ק"מ)
-	-	תיעול (ק"מ)

שטח וצפיפות

13.52	שטח (קמ"ר)
840.2	צפיפות לקמ"ר

2020

שגב- שלום

## מדד פריפריאליות 2015

3	אשכול: (מ-1 עד 10, 1 הפריפריאלי ביותר)
-0.588	ערך מדד:
50	דירוג: (מ-1 עד 255, 1 הפריפריאלי ביותר)
48	דירוג לפי מרכיבי המדד:
48	מדד נגישות פוטנציאלית: (מ-1 עד 255, 1 הנגישות הנמוכה ביותר)
73	קרבה לגבול מחוז תל אביב: (מ-1 עד 255, 1 המרוחק ביותר)

## מדד חברתי- כלכלי 2017

1	אשכול: (מ-1 עד 10, 1 הנמוך ביותר)
-2.215	ערך מדד:
6	דירוג: (מ-1 עד 255, 1 הנמוך ביותר)

## מדד קומפקטיות 2018

3	אשכול: (מ-1 עד 10, 1 הקומפקטי ביותר)
47	דירוג: (מ-1 עד 197, 1 הקומפקטי ביותר)
-0.786	ציון תקן:

2020

## אוכלוסיית דיור משותף

אחוז מאוכל' הרשות	סך הכל
..	מוסדות דיור משותף
..	דיירי דיור משותף
..	בתי אבות ודיור מוגן
..	מוסדות חינוך
..	מוסדות דת
..	מוסדות אשפוז כולל הוסטלים
..	מוסדות אחרים

## שימושי קרקע 2013

אחוז	קמ"ר	
100.0	6.01	סך הכל שטח שיפוט
31.8	1.91	מגורים
1.0	0.06	חינוך והשכלה
0.2	0.01	בריאות ורווחה
-	-	שירותים ציבוריים
1.0	0.06	תרבות, פנאי, נופש וספורט
0.3	0.02	מסחר ומשרדים
2.5	0.15	תעשייה
-	-	תשתית ותחבורה
-	-	מבנים חקלאיים
-	-	גינון לנוי, פארק ציבורי
-	-	יער וחורש
-	-	מטעים
18.5	1.11	גידולי שדה
44.7	2.69	שטח פתוח אחר
4,450	(נפשות לקמ"ר)	צפיפות אוכלוסייה לשטח בנוי למגורים
8.5	(אלפים)	אוכלוסייה בסוף 2013 - סך הכל (אלפים)

2020

שגב-שלום

נתוני ביצוע תקציב הרשות (אלפי ש"ח, אלא אם כן צוין אחרת)

הוצאות		הכנסות	
109,583	סך הכל תשלומים (תקציב רגיל ובלתי רגיל)	117,610	סך הכל תקבולים (תקציב רגיל ובלתי רגיל)
89,009	<u>תקציב רגיל - סך הכל</u>	89,305	<u>תקציב רגיל - סך הכל</u>
7,808	הוצאות לנפש (ש"ח)	7,834	הכנסות לנפש (ש"ח)
	<b>לפי פרקי תקציב</b>		<b>לפי פרקי תקציב</b>
8,112	הנהלה וכלליות	27,791	מיסים ומענקים
7,993	שירותים מקומיים	1,307	שירותים מקומיים
64,090	שירותים ממלכתיים	59,286	שירותים ממלכתיים
46,902	מזה: חינוך	46,765	מזה: חינוך
13,899	רווחה	11,143	רווחה
3,095	תרבות	1,378	תרבות
217	מפעלים	234	מפעלים
-	מזה: מפעל המים	28	מזה: מפעל מים
8,597	תשלומים בלתי רגילים	687	תקבולים בלתי רגילים
	<b>לפי סיווג כלכלי</b>		<b>לפי סיווג כלכלי</b>
43,883	עלות עבודה - סך הכל	14,168	הכנסות עצמיות - סך הכל
32,035	מזה: חינוך	3,609	מזה: חינוך
3,243	רווחה	-	רווחה
		5,983	ארנונה - סך הכל גבייה
20,832	הוצאות לפעולות		* למגורים
		1,453	סך הכל גבייה
118	פירעון מלוות	12,621	סך הכל חיובים נטו
		11.5 %	יחס גבייה לכלל החיובים
71	הוצאות מימון	826	גבייה השנה (קרן + ריבית)
		9,214	חיוב בשנת החשבון
4,910	העברות והוצאות חד-פעמיות (כולל כיסוי גירעון מצטבר)	9.0 %	יחס גבייה השנה לחיוב השנה
		4,236	פטורים, שחרורים והנחות
		627	גביית פיגורים (קרן + ריבית)
19,195	כלליות, השתתפויות ותמיכות	4,530	* לא למגורים - סך הכל גבייה
		4,576	עצמיות אחרות
		75,137	הכנסות מהממשלה - סך הכל
		44,402	מזה: משרד החינוך
		10,715	משרד הרווחה
		14,625	מענק כללי
		2,858	מענקים מיוחדים ו/או מיועדים
		-	מענקים להקטנת גירעון מצטבר
		-	מלווה לאיזון
20,574	<u>תקציב בלתי רגיל - סך הכל</u>	28,305	<u>תקציב בלתי רגיל - סך הכל</u>
18,842	מזה: עבודות שבוצעו במשך השנה	-	מזה: השתתפות בעלי נכסים
-	העברת מלוות	24,108	השתתפות משרדי ממשלה
1,732	הוצאות אחרות	-	מלוות
		4,197	הכנסות אחרות
		296	עודף/גירעון בתקציב הרגיל השנה
		296	עודף/גירעון בתקציב הרגיל השנה ללא קבלת מלוות לאיזון
		322	עודף/גירעון מצטבר בתקציב הרגיל לסוף שנה
		1,298	עומס מלוות לפירעון בסוף השנה (כולל הפרשי הצמדה)

**2020**

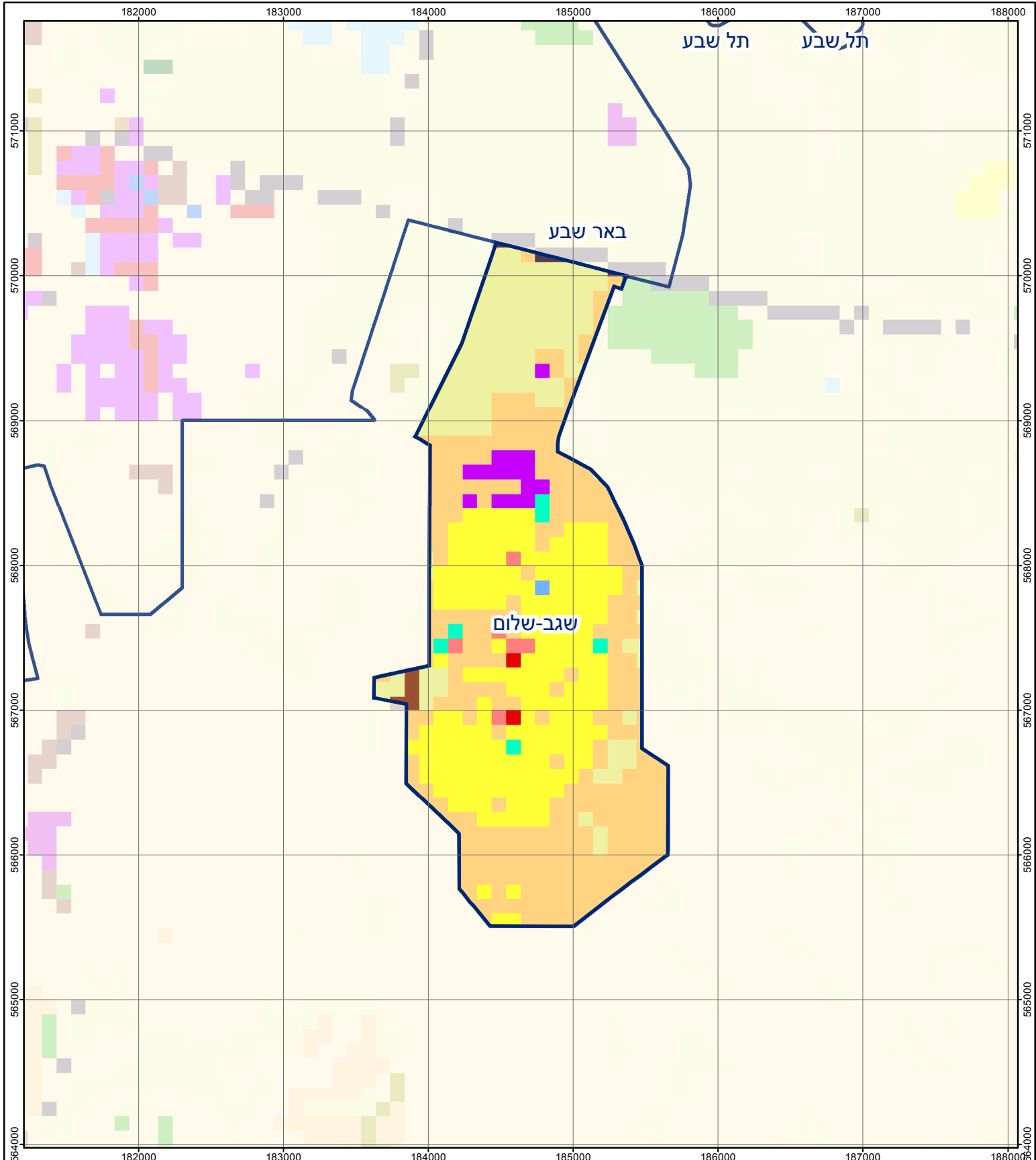
**שגב-שלום**

**חיובי ארנונה\* לפי סוג נכס (2019 ו-2020)**

חיוב באלפי ש"ח		שטחים באלפי מ"ר		סוג הנכס
2020	2019	2020	2019	
<b>11,913</b>	<b>11,615</b>	<b>766</b>	<b>765</b>	<b>סך הכל</b>
7,200	6,955	200	198	מגורים
1,312	1,160	20	17	משרדים, שירותים ומסחר
-	-	-	-	תעשייה
2,912	2,839	48	48	מלאכה
-	-	-	-	בנקים וחברות ביטוח
-	-	-	-	בתי מלון
-	-	-	-	חניונים
485	419	97	66	קרקע תפוסה
-	-	-	-	קרקע תפוסה המשמשת לעריכת אירועים
-	-	-	-	קרקע תפוסה במפעל עתיר שטח
1	1	400	400	אדמה חקלאית
4	4	0	0	מבנה חקלאי
-	-	-	-	אדמת בניין
-	-	-	-	מגורים שאינם בשימוש
-	-	-	-	מערכת סולרית הממוקמת על גג נכס
-	-	-	-	מערכת סולרית שאינה ממוקמת על גג נכס
-	-	-	-	קרקע תפוסה למערכת סולרית
0	236	0	35	יתר סוגי הנכסים

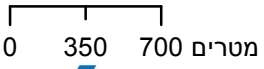
\* חיובי ארנונה מתייחסים לנתוני חיוב ראשוני, שאינו כולל את השינויים בסכומי המס בשל הצמדה ואת הגידול הטבעי שחל במהלך השנה כתוצאה מתוספת נכסים.

מקור הנתונים: דוח כספי שנתי מבוקר ברשויות מקומיות, נספח א.



## שגב-שלום

סוג רשות: מועצה מקומית  
 סמל יישוב: 1286



### מפת התמצאות



שימושי קרקע:	
כרייה וחציבה	מסחר ומגורים במרכז עירוני
גופי מים	תחבורה
גינון לנוי פארק ציבורי	מסחר ומשרדים
יער וחורש	תעשייה
מטעים	מכלולי תשתית
גידולי שדה	שירות לציבור ללא אפיון
שיחים בתה ועשבוני	מגורים
קרקע וסלע	מבנים חקלאיים
חינוך והשכלה	בריאות ורווחה
שירותי דת	חירום והצלה
שירותי מנהל ציבורי	בתי עלמין
תרבות פנאי וספורט	מלונאות ואירוח כפרי