

2021

הגליל העליון

כללי

סמל: 01 מחוז: הצפון	מרחב ימי, רשויות הגובלות בחוף הים: 0 מעמד מוניציפלי: מועצה אזורית
שנת קבלת מעמד מוניציפלי: 1950	סמל ושם ועדת תכנון ובנייה: 253 הגליל העליון ממוצע המרחקים (2015) (ק"מ): 18.9
מספר חברי מועצה: 29	שטח (קמ"ר): 296.09 ממוצע המרחקים משוקלל (2015) (ק"מ): 16.9

סמל צורת יישוב	צורת יישוב	מספר יישובים	אכלוסייה, לפי צורת יישוב (לא כולל גרים מחוץ ליישובים)
180	סך הכל יישובים במועצה	29	
190	יישובים עירוניים, יהודיים	-	
191	יישובים עירוניים, מושבים	-	
192	יישובים עירוניים, מושבים שיתופיים	-	
193	יישובים עירוניים, קיבוצים	-	
280	יישובים עירוניים, לא-יהודיים	-	
290	יישובים עירוניים, לא-יהודיים	-	
310	מושבים (לרבות כפרים שיתופיים)	-	
320	מושבים שיתופיים	-	
330	קיבוצים	29	
340	יישובים מוסדיים, יהודיים	-	
350	יישובים כפריים אחרים, יהודיים	-	
370	יישובים קהילתיים	-	
440	יישובים מוסדיים, לא-יהודיים	-	
450	יישובים כפריים אחרים, לא-יהודיים	-	

הערה: המספר שמעל האחוזים מציין את סמל צורת היישוב.

דמוגרפיה

אחוזים	מספרים מוחלטים	קבוצת אוכלוסייה ודת	אוכלוסייה בסוף 2021 - סך הכל (אלפים)	זכרים	נקבות	יחס תלות (ל-1,000 תושבים בלתי תלויים)	
100.0	19,440	סך הכל	19.4	9.6	9.9	986	
99.9		יהודים ואחרים					
95.1		יהודים					
2.1		אחוז גידול האוכלוסייה (לעומת שנה קודמת)					
230		לידות חי					
98		פטירות					
132		ריבוי טבעי - סך הכל					
6.9		שיעור ל-1,000 תושבים					
1.0		פטירות תינוקות (ממוצע 2017-2021)					
(3.9)		שיעור ל-1,000 לידות חי 2017-2021					
7		הגירה בתוך הרשות					
315		מאזן הגירה פנימית					
335		מאזן הגירה - סך הכל					
38		עולים בהשקעות ראשונה					
50.0		גיל (אחוזים): 17-0					
39.5		44-18					
5.3		64-45					
5.3		+65					
6.6		אחוז עולי 1990+ מסך האוכלוסייה					
הגירה פנימית, לפי מין וגיל							
גיל				מין		סך הכל	
+65	64-30	29-15	עד 14	נקבות	זכרים		
27	466	134	351	509	469	978	נכנסים
17	317	154	175	344	319	663	יוצאים

2021

הגליל העליון

שכר ורווחה

מקבלי קצבאות בגין ילדים (סוף שנה)				מקבלי:	
מספר ילדים במשפחה			סך הכל	635	דמי אבטלה - סך הכל (ממוצע חודשי)
+5	4-3	2-1			
20	674	1,471	2,165	260	מזה: גברים
118	2,130	2,303	4,551	..	הכשרה מקצועית
משפחות ילדים					
20					
118					
נתוני 2019					
שכר חודשי ממוצע של שכיר במשך השנה					
% שינוי ריאלי לעומת שנה קודמת		ש"ח		39	גיל ממוצע (לא כולל חיילים)
2.7	9,903		186	186	דמי אבטלה ממוצעים ליום (ש"ח)
3.8	11,997		2,927	2,927	קצבאות זקנה ושאימים (סוף שנה)
1.7	7,932		1.2	1.2	מזה: אחוז מקבלי השלמת הכנסה
מספר השכירים					
8,126					
37.1 אחוז השכירים המשתכרים עד שכר מינימום					
0.4129 מדד אי-השוויון - שכירים (מדד גייני, 0 שוויון מלא)					
559 מספר העצמאים					
9,452 הכנסה חודשית ממוצעת של עצמאי במשך השנה (ש"ח)					
-0.9 אחוז שינוי ריאלי לעומת שנה קודמת					
39.2 אחוז העצמאים המשתכרים עד מחצית השכר הממוצע					
מבוטחים בקופות חולים					
84.9 באחוזים: כללית					
12.3 מכבי					
0.6 מאוחדת					
2.1 לאומית					
486 גמלת הבטחה הכנסה (נפשות, במשך השנה)					
524 גמלאות (סוף שנה): סיעוד					
56 נכות כללית					
34 נכות מעבודה ותלויים					

בנייה ודיור

גמור בנייה	התחלת בנייה	שטח - סך הכל (אלפי מ"ר)
23.3	38.5	מזה: למגורים (אלפי מ"ר)
21.9	30.0	מספר דירות
111	144	

תשתיות ושירותים עירוניים

גמור	התחלה	סלילת כבישים חדשים, הרחבה ושיקום של כבישים
1.1	1.1	אורך (ק"מ)
0.1	0.1	שטח (אלפי מ"ר)
-	-	הנחת צינורות: מים (ק"מ)
-	-	ביוב (ק"מ)
8.5	8.5	תיעול (ק"מ)

תחבורה

כלי רכב מנועיים - סך הכל	מזה: כלי רכב פרטיים
8,181	7,265
7.6	7.6
3	3
-	-
1	1
2	2
0.2	0.2
0.4	0.4
-	-

חינוך

ילדים בגנים של משרד החינוך תשפ"א 2020/21				
סך הכל	גיל 3	גיל 4	גיל 5	גיל 6
1,024	307	350	349	18

תשפ"א 2020/21	בתי ספר	כיתות	תלמידים	ממוצע תלמידים לכיתה
סך הכל	12	234	5,697	-
יסודי	8	108	2,606	26
על-יסודי	10	126	3,091	2
חטיבת ביניים	5	63	1,649	-
תיכון	5	63	1,442	-
זכאים לתעודת בגרות מבין תלמידי כיתות יב (אחוזים):				
סך הכל	77.2			
עמדו בדרישות הסף של האוניברסיטאות	69.9			

השכלה גבוהה

2022	אחוז
49.5	בעלי תארים מישראל מכלל בני 35-55
37.2	מסיימי יב שהחלו לימודים גבוהים בתוך 8 שנים מסיום התיכון
7.7	סטודנטים מכלל בני 20-25
3.8	סטודנטים מכלל האוכלוסייה

פסולת

פסולת מוצקה ביתית, מסחרית וגזם (ק"ג לנפש ליום)	אחוז מחזור
3.1	42.6

2021

הגליל העליון

שימושי קרקע 2021

אחוז	קמ"ר	
100.0	296.14	סך הכל שטח שיפוט
2.2	6.63	מגורים
0.1	0.41	חינוך והשכלה
-	0.04	בריאות ורווחה
0.1	0.39	שירותים ציבוריים
0.3	0.94	תרבות, פנאי, נופש וספורט
0.1	0.18	מסחר ומשרדים
0.3	1.01	תעשייה
1.4	4.20	תשתית ותחבורה
0.3	0.85	מבנים חקלאיים
0.2	0.51	גינון לנוי, פארק ציבורי
18.2	53.78	יער וחורש
19.1	56.69	מטעים
26.8	79.31	גידולי שדה
30.9	91.20	שטח פתוח אחר
2,932	(נפשות לקמ"ר)	צפיפות אוכלוסייה לשטח בנוי למגורים
19.4		אוכלוסייה בסוף 2021 - סך הכל (אלפים)

מדד פריפריאליות 2020

1	אשכול: (מ-1 עד 10, 1 הפריפריאלי ביותר)
-1.240	ערך מדד:
15	דירוג: (מ-1 עד 255, 1 הפריפריאלי ביותר)
	דירוג לפי מרכיבי המדד:
15	מדד נגישות פוטנציאלית:
	(מ-1 עד 255, 1 הנגישות הנמוכה ביותר)
12	קרבה לגבול מחוז תל אביב:
	(מ-1 עד 255, 1 המרוחק ביותר)

מדד חברתי-כלכלי 2019

7	אשכול: (מ-1 עד 10, 1 הנמוך ביותר)
0.596	ערך מדד:
176	דירוג: (מ-1 עד 255, 1 הנמוך ביותר)

אוכלוסיית דיור משותף

2020	סך הכל	אחוז מאוכל' הרשות
	11	מוסדות דיור משותף
	336	דיירי דיור משותף
0.11		בתי אבות ודיור מוגן
..		מוסדות חינוך
..		מוסדות דת
0.93		מוסדות אשפוז כולל הוסטלים
0.72		מוסדות אחרים

2021

הגליל העליון

נתוני ביצוע תקציב הרשות (אלפי ש"ח, אלא אם כן צוין אחרת)

הוצאות		הכנסות	
308,818	סך הכל תשלומים (תקציב רגיל ובלתי רגיל)	294,033	סך הכל תקבולים (תקציב רגיל ובלתי רגיל)
235,927	<u>תקציב רגיל - סך הכל</u>	236,022	<u>תקציב רגיל - סך הכל</u>
12,136	הוצאות לנפש (ש"ח)	12,141	הכנסות לנפש (ש"ח)
	לפי פרקי תקציב		לפי פרקי תקציב
19,601	הנהלה וכלליות	109,920	מיסים ומענקים
51,469	שירותים מקומיים	14,219	שירותים מקומיים
132,871	שירותים ממלכתיים	102,359	שירותים ממלכתיים
89,682	מזה: חינוך	78,720	מזה: חינוך
29,267	רווחה	19,506	רווחה
11,842	תרבות	3,742	תרבות
8,506	מפעלים	7,306	מפעלים
-	מזה: מפעל המים	-	מזה: מפעל מים
23,480	תשלומים בלתי רגילים	2,218	תקבולים בלתי רגילים
	לפי סיווג כלכלי		לפי סיווג כלכלי
58,263	עלות עבודה - סך הכל	109,327	הכנסות עצמיות - סך הכל
29,702	מזה: חינוך	6,556	מזה: חינוך
4,531	רווחה	1,375	רווחה
		71,419	ארנונה - סך הכל גבייה
98,420	הוצאות תפעול		* למגורים
		29,999	סך הכל גבייה
8,226	פירעון מלוות	31,720	סך הכל חיובים נטו
		94.6 %	יחס גבייה לכלל החיובים
936	הוצאות מימון	26,750	גבייה השנה (קרן + ריבית)
		35,845	חיוב בשנת החשבון
	העברות והוצאות חד-פעמיות (כולל כיסוי גירעון מצטבר)	74.6 %	יחס גבייה השנה לחיוב השנה
9,296		5,482	פטורים, שחרורים והנחות
		3,249	גביית פיגורים (קרן + ריבית)
60,786	כלליות, השתתפויות ותמיכות	41,420	* לא למגורים - סך הכל גבייה
		29,977	עצמיות אחרות
		126,695	הכנסות מהממשלה - סך הכל
		74,667	מזה: משרד החינוך
		18,599	משרד הרווחה
		21,924	מענק כללי
		2,192	מענקים מיוחדים ו/או מיועדים
		-	מענקים להקטנת גירעון מצטבר
		-	מלווה לאיזון
72,891	<u>תקציב בלתי רגיל - סך הכל</u>	58,011	<u>תקציב בלתי רגיל - סך הכל</u>
69,018	מזה: עבודות שבוצעו במשך השנה	3,503	מזה: השתתפות בעלי נכסים
-	העברת מלוות	32,852	השתתפות משרדי ממשלה
3,873	הוצאות אחרות	-	מלוות
		21,656	הכנסות אחרות
			עודף/גירעון בתקציב הרגיל השנה
		95	עודף/גירעון בתקציב הרגיל השנה ללא קבלת מלוות לאיזון
		586	עודף/גירעון מצטבר בתקציב הרגיל לסוף שנה
		57,193	עומס מלוות לפירעון בסוף השנה (כולל הפרשי הצמדה)

2021

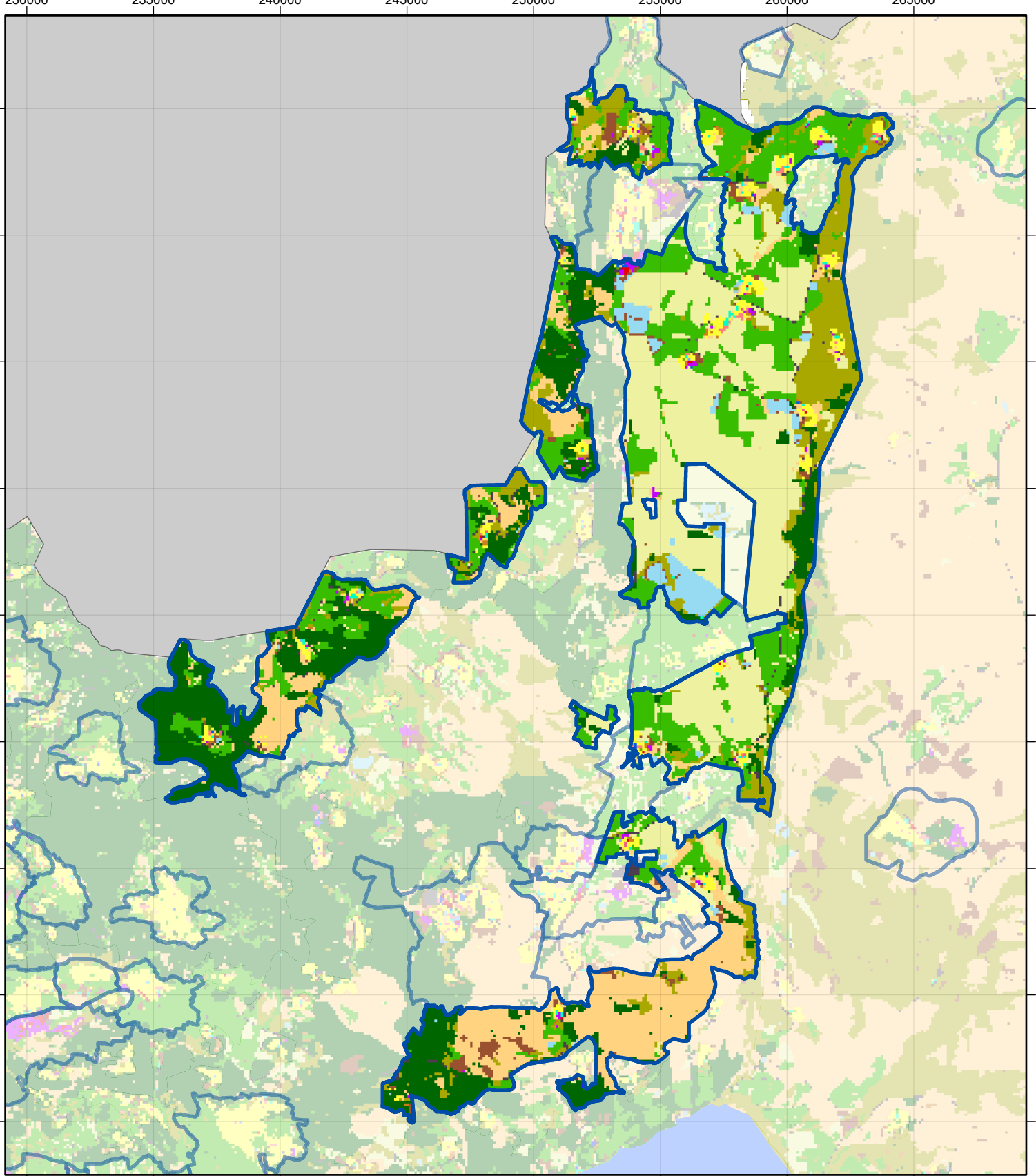
הגליל העליון

חיובי ארנונה* לפי סוג נכס (2020 ו-2021)

חיוב באלפי ש"ח		שטחים באלפי מ"ר		סוג הנכס
2021	2020	2021	2020	
76,262	73,565	126,089	125,253	סך הכל
32,290	31,045	909	884	מגורים
10,976	9,785	127	114	משרדים, שירותים ומסחר
13,264	12,982	461	456	תעשייה
2,764	2,649	96	94	מלאכה
-	-	-	-	בנקים וחברות ביטוח
4,752	3,827	125	104	בתי מלון
-	-	-	-	חניונים
6,704	7,209	5,418	5,751	קרקע תפוסה
26	26	1	1	קרקע תפוסה המשמשת לעריכת אירועים
-	-	-	-	קרקע תפוסה במפעל עתיר שטח
4,167	4,645	118,276	117,375	אדמה חקלאית
1,291	1,396	416	395	מבנה חקלאי
-	-	-	-	אדמת בניין
-	-	-	-	מגורים שאינם בשימוש
-	-	-	-	מערכת סולרית הממוקמת על גג נכס
-	-	-	-	מערכת סולרית שאינה ממוקמת על גג נכס
-	-	-	-	קרקע תפוסה למערכת סולרית
29	2	258	77	יתר סוגי הנכסים

* חיובי ארנונה מתייחסים לנתוני חיוב ראשוני, שאינו כולל את השינויים בסכומי המס בשל הצמדה ואת הגידול הטבעי שחל במהלך השנה כתוצאה מתוספת נכסים.

מקור הנתונים: דוח כספי שנתי מבוקר ברשויות מקומיות, נספח א.



230000 235000 240000 245000 250000 255000 260000 265000

795000 790000 785000 780000 775000 770000 765000 760000 755000

230000 235000 240000 245000 250000 255000 260000 265000

755000 760000 765000 770000 775000 780000 785000 790000 795000

230000 235000 240000 245000 250000 255000 260000 265000

755000 760000 765000 770000 775000 780000 785000 790000 795000

230000 235000 240000 245000 250000 255000 260000 265000

755000 760000 765000 770000 775000 780000 785000 790000 795000

230000 235000 240000 245000 250000 255000 260000 265000

755000 760000 765000 770000 775000 780000 785000 790000 795000

230000 235000 240000 245000 250000 255000 260000 265000

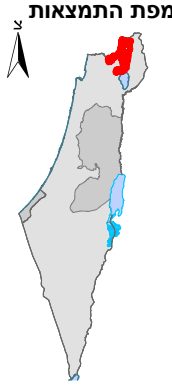
755000 760000 765000 770000 775000 780000 785000 790000 795000

230000 235000 240000 245000 250000 255000 260000 265000

755000 760000 765000 770000 775000 780000 785000 790000 795000

230000 235000 240000 245000 250000 255000 260000 265000

הגליל העליון
HaGalil HaElyon
 סוג רשות: מועצה אזורית
 סמל מועצה: 1



מפת התמצאות

שימושי קרקע 2021

כרייה וחציבה	מסחר ומגורים במרכז עירוני	חינוך והשכלה
גופי מים	תחבורה	בריאות ורווחה
גינות לנוי פארק ציבורי	מסחר ומשרדים	שירותי דת
יער וחורש	תעשייה	חירום והצלה
מטעים	מכלולי תשתיות	שירותי מינהל ציבורי
גידולי שדה	שירות לציבור ללא אפיון	בתי עלמין
שיחים בתה ועשבוני	מגורים	תרבות פנאי וספורט
קרקע וסלע	מבנים חקלאיים	מלונאות ואירוח כפרי