

2021

שדות דן

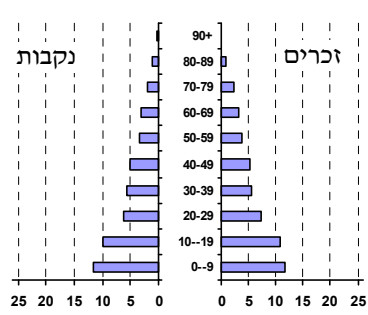
כללי

מסל: 40 מחוז: המרכז	מרחב ימי, רשויות הגובלות בחוף הים: 0 מעמד מוניציפלי: מועצה אזורית
שנת קבלת מעמד מוניציפלי: 1952	שדות דן ממוצע המרחקים (2015) (ק"מ): 4.6
שטח (קמ"ר): 29.80	ממוצע המרחקים משוקלל (2015) (ק"מ): 3.3

סמל צורת יישוב	צורת יישוב	מספר יישובים	אוכלוסייה, לפי צורת יישוב (לא כולל גרים מחוץ ליישובים)
180	סך הכל יישובים במועצה	9	<p>הערה: המספר שמעל האחוזים מציין את סמל צורת היישוב.</p>
190	יישובים עירוניים, יהודיים	1	
191	יישובים עירוניים, מושבים	-	
192	יישובים עירוניים, מושבים שיתופיים	-	
193	יישובים עירוניים, קיבוצים	-	
280	יישובים עירוניים, לא-יהודיים	-	
290	יישובים עירוניים, לא-יהודיים	-	
310	מושבים (לרבות כפרים שיתופיים)	8	
320	מושבים שיתופיים	-	
330	קיבוצים	-	
340	יישובים מוסדיים, יהודיים	-	
350	יישובים כפריים אחרים, יהודיים	-	
370	יישובים קהילתיים	-	
440	יישובים מוסדיים, לא-יהודיים	-	
450	יישובים כפריים אחרים, לא-יהודיים	-	

דמוגרפיה

אחוזים	מספרים מוחלטים	קבוצת אוכלוסייה ודת	אוכלוסייה בסוף 2021 - סך הכל (אלפים)																									
100.0	15,987	סך הכל	16.0																									
100.0		יהודים ואחרים	8.1																									
99.5		יהודים	7.8																									
0.3		אחוז גידול האוכלוסייה (לעומת שנה קודמת)	1,175																									
370		לידות חי	<table border="1"> <thead> <tr> <th>גיל</th> <th>אחוזים</th> </tr> </thead> <tbody> <tr><td>4-0</td><td>11.5</td></tr> <tr><td>9-5</td><td>12.0</td></tr> <tr><td>14-10</td><td>11.3</td></tr> <tr><td>19-15</td><td>9.3</td></tr> <tr><td>29-20</td><td>13.6</td></tr> <tr><td>44-30</td><td>16.7</td></tr> <tr><td>59-45</td><td>12.3</td></tr> <tr><td>64-60</td><td>3.3</td></tr> <tr><td>+65</td><td>10.0</td></tr> <tr><td>17-0</td><td>39.8</td></tr> <tr><td>+75</td><td>4.1</td></tr> </tbody> </table>		גיל	אחוזים	4-0	11.5	9-5	12.0	14-10	11.3	19-15	9.3	29-20	13.6	44-30	16.7	59-45	12.3	64-60	3.3	+65	10.0	17-0	39.8	+75	4.1
גיל	אחוזים																											
4-0	11.5																											
9-5	12.0																											
14-10	11.3																											
19-15	9.3																											
29-20	13.6																											
44-30	16.7																											
59-45	12.3																											
64-60	3.3																											
+65	10.0																											
17-0	39.8																											
+75	4.1																											
49		פטירות																										
321		ריבוי טבעי - סך הכל																										
20.1		שיעור ל-1,000 תושבים																										
1.0		פטירות תינוקות (ממוצע 2017-2021)																										
(2.6)		שיעור ל-1,000 לידות חי 2017-2021																										
176		הגירה בתוך הרשות																										
-291		מאזן הגירה פנימית																										
-305		מאזן הגירה - סך הכל																										
-		עולים בהשקעות ראשונה																										
-		גיל (אחוזים): 17-0																										
-		44-18																										
-		64-45																										
-		+65																										
3.5		אחוז עולי 1990+ מסך האוכלוסייה																										



2021

שדות דן

שכר ורווחה

מקבלי קצבאות בגין ילדים (סוף שנה)				מקבלי:	
מספר ילדים במשפחה			סך הכל	דמי אבטלה - סך הכל (ממוצע חודשי)	503
+5	4-3	2-1			
438	863	942	2,243	מזה: גברים	224
2,601	2,933	1,454	6,988	הכשרה מקצועית	0
נתוני 2019				גיל ממוצע (לא כולל חיילים)	39
שכר חודשי ממוצע של שכיר במשך השנה				דמי אבטלה ממוצעים ליום (ש"ח)	188
% שינוי ריאלי לעומת שנה קודמת		ש"ח		קצבאות זקנה ושאימים (סוף שנה)	1,313
4.4	10,262			מזה: אחוז מקבלי השלמת הכנסה	3.4
5.2	12,593			גמלת הבטחה הכנסה (נפשות, במשך השנה)	87
3.0	8,083			גמלאות (סוף שנה): סיעוד	254
מספר השכירים				נכות כללית	284
אחוז השכירים המשתכרים עד שכר מינימום				ניידות	51
מדד אי-השוויון - שכירים (מדד גייני, 0 שוויון מלא)				נכות מעבודה ותלויים	42
0.4464				מבוטחים בקופות חולים	
מספר העצמאים				באחוזים: כללית	58.8
765				מכבי	19.5
הכנסה חודשית ממוצעת של עצמאי במשך השנה (ש"ח)				מאוחדת	19.5
10,830				לאומית	2.2
אחוז שינוי ריאלי לעומת שנה קודמת					
-11.9					
אחוז העצמאים המשתכרים עד מחצית השכר הממוצע				36.7	

בנייה ודיור

גמור בנייה	התחלת בנייה	שטח - סך הכל (אלפי מ"ר)
3.1	4.2	מזה: למגורים (אלפי מ"ר)
2.9	3.3	מספר דירות
6	11	

תשתיות ושירותים עירוניים

גמור	התחלה	סלילת כבישים חדשים, הרחבה ושיקום של כבישים
-	-	אורך (ק"מ)
-	-	שטח (אלפי מ"ר)
-	-	הנחת צינורות: מים (ק"מ)
-	-	ביוב (ק"מ)
-	-	תיעול (ק"מ)

תחבורה

כלי רכב מנועיים - סך הכל	מזה: כלי רכב פרטיים
71,232	67,179
גיל ממוצע של כלי רכב פרטי (שנים)	1.7
תאונות דרכים עם נפגעים (ת"ד) - סך הכל	1
קטלניות	0
קשות	1
קלות	0
שיעור ל-1,000 תושבים	0.1
שיעור ל-1,000 כלי רכב	0.0
הרוגים	-

חינוך

ילדים בגנים של משרד החינוך תשפ"א 2020/21				
סך הכל	גיל 3	גיל 4	גיל 5	גיל 6
1,154	349	393	367	45

תשפ"א 2020/21	בתי ספר	כיתות	תלמידים	ממוצע תלמידים לכיתה
סך הכל	15	166	4,148	-
יסודי	11	113	2,653	26
על-יסודי	8	53	1,495	1
חטיבת ביניים	..	15	404	-
תיכון	6	38	1,091	-
זכאים לתעודת בגרות מבין תלמידי כיתות יב (אחוזים):				
סך הכל	63.1			
עמדו בדרישות הסף של האוניברסיטאות	58.6			

השכלה גבוהה

2022	אחוז
בעלי תארים מישראל מכלל בני 35-55	31.8
מסיימי יב שהחלו לימודים גבוהים בתוך 8 שנים מסיום התיכון	47.4
סטודנטים מכלל בני 20-25	10.7
סטודנטים מכלל האוכלוסייה	2.7

פסולת

פסולת מוצקה ביתית, מסחרית וגזם (ק"ג לנפש ליום)	2.7
אחוז מחזור	21.6

2021

שדות דן

שימושי קרקע 2021

אחוז	קמ"ר	
100.0	29.83	סך הכל שטח שיפוט
17.4	5.18	מגורים
1.2	0.36	חינוך והשכלה
-	0.01	בריאות ורווחה
0.3	0.08	שירותים ציבוריים
0.3	0.08	תרבות, פנאי, נופש וספורט
0.5	0.16	מסחר ומשרדים
1.7	0.51	תעשייה
4.5	1.35	תשתית ותחבורה
1.4	0.43	מבנים חקלאיים
0.1	0.04	גינון לנוי, פארק ציבורי
-	-	יער וחורש
23.7	7.06	מטעים
38.8	11.58	גידולי שדה
10.1	2.99	שטח פתוח אחר
3,086	(נפשות לקמ"ר)	צפיפות אוכלוסייה לשטח בנוי למגורים
16.0		אוכלוסייה בסוף 2021 - סך הכל (אלפים)

מדד פריפריאליות 2020

8	אשכול: (מ-1 עד 10, 1 הפריפריאלי ביותר)
1.972	ערך מדד:
232	דירוג: (מ-1 עד 255, 1 הפריפריאלי ביותר)
	דירוג לפי מרכיבי המדד:
231	מדד נגישות פוטנציאלית:
	(מ-1 עד 255, 1 הנגישות הנמוכה ביותר)
235	קרבה לגבול מחוז תל אביב:
	(מ-1 עד 255, 1 המרוחק ביותר)

מדד חברתי-כלכלי 2019

6	אשכול: (מ-1 עד 10, 1 הנמוך ביותר)
0.219	ערך מדד:
146	דירוג: (מ-1 עד 255, 1 הנמוך ביותר)

אוכלוסיית דיור משותף

2020	סך הכל	אחוז מאוכל' הרשות
	5	מוסדות דיור משותף
	741	דיירי דיור משותף
..		בתי אבות ודיור מוגן
..		מוסדות חינוך
3.37		מוסדות דת
1.27		מוסדות אשפוז כולל הוסטלים
..		מוסדות אחרים

2021

שדות דן

נתוני ביצוע תקציב הרשות (אלפי ש"ח, אלא אם כן צוין אחרת)

הוצאות		הכנסות	
138,486	סך הכל תשלומים (תקציב רגיל ובלתי רגיל)	142,448	סך הכל תקבולים (תקציב רגיל ובלתי רגיל)
130,804	<u>תקציב רגיל - סך הכל</u>	131,489	<u>תקציב רגיל - סך הכל</u>
8,182	הוצאות לנפש (ש"ח)	8,225	הכנסות לנפש (ש"ח)
	לפי פרקי תקציב		לפי פרקי תקציב
10,109	הנהלה וכלליות	71,741	מיסים ומענקים
24,613	שירותים מקומיים	1,943	שירותים מקומיים
75,478	שירותים ממלכתיים	50,450	שירותים ממלכתיים
55,159	מזה: חינוך	37,552	מזה: חינוך
16,745	רווחה	12,282	רווחה
2,544	תרבות	616	תרבות
8,509	מפעלים	5,445	מפעלים
-	מזה: מפעל המים	-	מזה: מפעל מים
12,095	תשלומים בלתי רגילים	1,910	תקבולים בלתי רגילים
	לפי סיווג כלכלי		לפי סיווג כלכלי
38,939	עלות עבודה - סך הכל	74,505	הכנסות עצמיות - סך הכל
21,655	מזה: חינוך	2,567	מזה: חינוך
3,878	רווחה	245	רווחה
49,587	הוצאות תפעול	56,562	ארנונה - סך הכל גבייה
			* למגורים
3,896	פירעון מלוות	17,597	סך הכל גבייה
487	הוצאות מימון	24,113	סך הכל חיובים נטו
		73.0 %	יחס גבייה לכלל החיובים
1,979	העברות והוצאות חד-פעמיות (כולל כיסוי גירעון מצטבר)	16,417	גבייה השנה (קרן + ריבית)
35,916	כלליות, השתתפויות ותמיכות	21,549	חיוב בשנת החשבון
		76.2 %	יחס גבייה השנה לחיוב השנה
		3,425	פטורים, שחרורים והנחות
		1,180	גביית פיגורים (קרן + ריבית)
		38,965	* לא למגורים - סך הכל גבייה
		15,131	עצמיות אחרות
		55,862	הכנסות מהממשלה - סך הכל
		31,246	מזה: משרד החינוך
		11,492	משרד הרווחה
		-	מענק כללי
		7,828	מענקים מיוחדים ו/או מיועדים
		-	מענקים להקטנת גירעון מצטבר
		1,122	מלווה לאיזון
7,682	<u>תקציב בלתי רגיל - סך הכל</u>	10,959	<u>תקציב בלתי רגיל - סך הכל</u>
5,267	מזה: עבודות שבוצעו במשך השנה	-	מזה: השתתפות בעלי נכסים
-	העברת מלוות	7,889	השתתפות משרדי ממשלה
2,415	הוצאות אחרות	1,122	מלוות
		1,948	הכנסות אחרות
		685	עודף/גירעון בתקציב הרגיל השנה
		-437	עודף/גירעון בתקציב הרגיל השנה ללא קבלת מלוות לאיזון
		-1,015	עודף/גירעון מצטבר בתקציב הרגיל לסוף שנה
		20,068	עומס מלוות לפירעון בסוף השנה (כולל הפרשי הצמדה)

2021

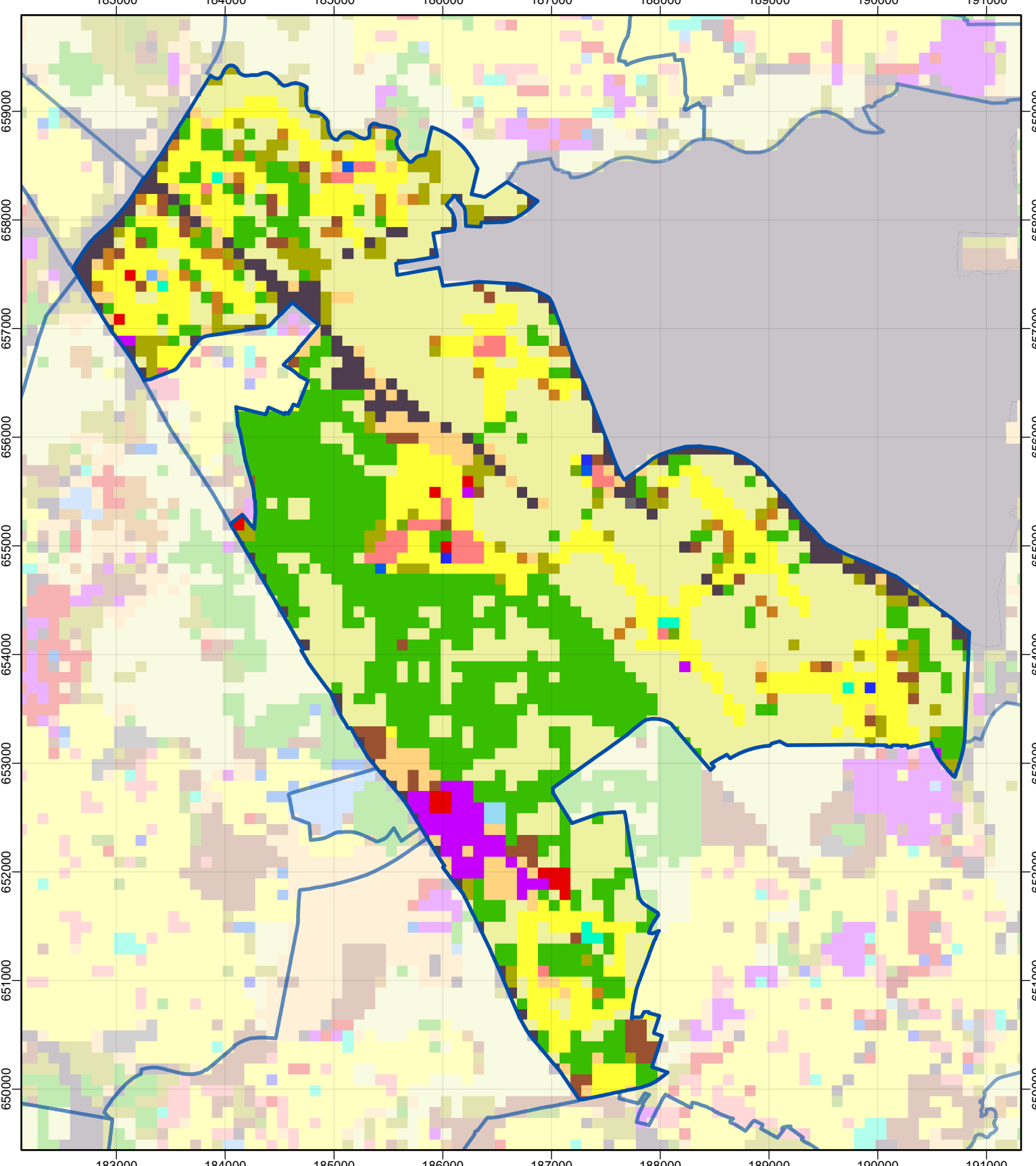
שדות דן

חיובי ארנונה* לפי סוג נכס (2020 ו-2021)

חיוב באלפי ש"ח		שטחים באלפי מ"ר		סוג הנכס
2021	2020	2021	2020	
65,868	63,225	10,657	10,546	סך הכל
21,751	20,435	566	537	מגורים
29,830	27,456	259	242	משרדים, שירותים ומסחר
4,895	6,060	81	102	תעשייה
2,471	2,000	33	27	מלאכה
-	-	-	-	בנקים וחברות ביטוח
-	-	-	-	בתי מלון
1,751	2,395	68	95	חניונים
2,606	2,509	997	946	קרקע תפוסה
-	-	-	-	קרקע תפוסה המשמשת לעריכת אירועים
-	-	-	-	קרקע תפוסה במפעל עתיר שטח
563	557	8,329	8,285	אדמה חקלאית
820	810	236	238	מבנה חקלאי
-	-	-	-	אדמת בניין
-	-	-	-	מגורים שאינם בשימוש
-	-	-	-	מערכת סולרית הממוקמת על גג נכס
-	-	-	-	מערכת סולרית שאינה ממוקמת על גג נכס
-	-	-	-	קרקע תפוסה למערכת סולרית
1,181	1,003	88	75	יתר סוגי הנכסים

* חיובי ארנונה מתייחסים לנתוני חיוב ראשוני, שאינו כולל את השינויים בסכומי המס בשל הצמדה ואת הגידול הטבעי שחל במהלך השנה כתוצאה מתוספת נכסים.

מקור הנתונים: דוח כספי שנתי מבוקר ברשויות מקומיות, נספח א.



שדות דן
Sedot Dan
 סוג רשות: מועצה אזורית
 סמל מועצה: 40
 0 ¼ ½ ק"מ



שימושי קרקע 2021

מסחר ומגורים במרכז עירוני	כרייה וחציבה	חינוך והשכלה	הגנה
גופי מים	תחבורה	בריאות ורווחה	שירותי דת
גינון לנוי פארק ציבורי	מסחר ומשרדים	שירותי דת	חירום והצלה
יער וחורש	תעשייה	חירום והצלה	שירותי מינהל ציבורי
מטעים	מכלולי תשתיות	שירותי מינהל ציבורי	בתי עלמין
גידולי שדה	שירות לציבור ללא אפיון	בתי עלמין	תרבות פנאי וספורט
שיחים בתה ועשבוני	מגורים	תרבות פנאי וספורט	מלונאות ואירוח כפרי
קרקע וסלע	מבנים חקלאיים	מלונאות ואירוח כפרי	

