

2021

ערד

כללי

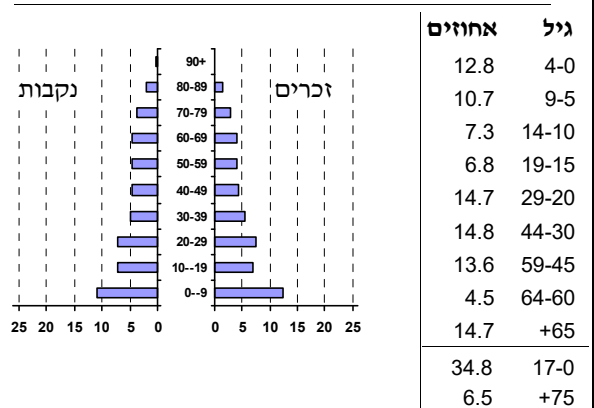
מספרים מוחלטים	קבוצת אוכלוסייה ודת	אחוזים
27,582	סך הכל	100.0
	יהודים ואחרים	96.6
	יהודים	84.1
אחוז גידול האוכלוסייה (לעומת שנה קודמת)		
1.4	לידות חי	691
209	פטירות	482
17.6	ריבוי טבעי - סך הכל	17.6
17.6	שיעור ל-1,000 תושבים	
2.0	פטירות תינוקות (ממוצע 2021-2017)	2.0
2.0	שיעור ל-1,000 לידות חי 2021-2017	(2.8)
1,788	הגירה בתוך הרשות	
-184	מאזן הגירה פנימית	
-98	מאזן הגירה - סך הכל	
37	עולים בהשתקעות ראשונה	
18.9	גיל (אחוזים): 17-0	18.9
37.8	44-18	37.8
24.3	64-45	24.3
18.9	+65	18.9
27.0	אחוז עולי 1990+ מסך האוכלוסייה	27.0

סמל: 2560 מחוז: הדרום
 מעמד מוניציפלי: עירייה
 שנת קבלת מעמד מוניציפלי: 1995
 מספר חברי מועצה: 15
 סמל ושם ועדת תכנון ובנייה: 610 ערד
 מרחק מגבול מחוז תל אביב (2020) (ק"מ): 122.1
 מרחב ימי, רשויות הגובלות בחוף הים: 0

דמוגרפיה

אוכלוסייה בסוף 2021 (אלפים) 27.6
 זכרים 13.6
 נקבות 14.0
 יחס תלות (ל-1,000 תושבים בלתי תלויים) 1,098

התפלגות אוכלוסייה, לפי גיל ומין (אחוזים)



הגירה פנימית, לפי מין וגיל

גיל				מין		סך הכל	
+65	64-30	29-15	עד 14	נקבות	זכרים		
34	201	297	284	383	433	816	נכנסים
89	368	283	260	475	525	1,000	יוצאים

שכר ורווחה

מקבלי קצבאות בגין ילדים (סוף שנה)				מספר ילדים במשפחה		סך הכל	משפחות ילדים	מקבלי:
+5	4-3	2-1						
834	1,179	2,568	4,581					1,263 דמי אבטלה - סך הכל (ממוצע חודשי)
5,108	3,977	3,739	12,824					522 מזה: גברים
נתוני 2019								.. הכשרה מקצועית
שכר חודשי ממוצע של שכיר במשך השנה								41 גיל ממוצע (לא כולל חיילים)
% שינוי ריאלי לעומת שנה קודמת		ש"ח						174 דמי אבטלה ממוצעים ליום (ש"ח)
-0.7	7,962	סך הכל						4,194 קצבאות זקנה ושירים (סוף שנה)
-3.1	9,791	גברים						38.9 מזה: אחוז מקבלי השלמת הכנסה
1.3	6,102	נשים						1,050 גמלת הבטחה הכנסה (נפשות, במשך השנה)
13,539	מספר השכירים							1,191 גמלאות (סוף שנה): סיעוד
43.7	אחוז השכירים המשתכרים עד שכר מינימום							1,424 נכות כללית
0.4004	מדד אי-השוויון - שכירים (מדד גייני, 0 שוויון מלא)							116 נידות
926	מספר העצמאים							139 נכות מעבודה ותלויים
7,826	הכנסה חודשית ממוצעת של עצמאי במשך השנה (ש"ח)							
-3.7	אחוז שינוי ריאלי לעומת שנה קודמת							
51.7	אחוז העצמאים המשתכרים עד מחצית השכר הממוצע							
מבוטחים בקופות חולים								
33.1	באחוזים: כללית							
57.3	מכבי							
0.6	מאוחדת							
9.0	לאומית							

2021

ערד

מים

תקבולים (אלפי מ"ק)			2,468
פחת (אלפי מ"ק)			126
אחוז הפחת מסך כל תקבולי המים			5.1
צריכה, לפי ייעוד			
אחוז מסך הכל	אלפי מ"ק		
100.0	2,343	סך הכל	
100.0	2,342	ביתית (וכל צריכה אחרת)	
0.0	0	חקלאית	
צריכה ביתית (וכל צריכה אחרת), לפי ייעוד			
מ"ק לנפש	אחוז	אלפי מ"ק	
84.9	100.0	2,342	סך הכל
54.3	63.9	1,497	מזה: למגורים
1.7	2.0	46	למוסדות הרשות
13.7	16.1	377	לגינות ציבורי
2.9	3.4	81	למסחר ומלאכה
1.2	1.4	32	לבנייה

תחבורה

כלי רכב מנועיים - סך הכל	10,798
מזה: כלי רכב פרטיים	8,441
גיל ממוצע של כלי רכב פרטי (שנים)	8.6
תאונות דרכים עם נפגעים (ת"ד) - סך הכל	10
קטלניות	-
קשות	2
קלות	8
שיעור ל-1,000 תושבים	0.4
שיעור ל-1,000 כלי רכב	0.9
הרוגים	-

פסולת

פסולת מוצקה ביתית, מסחרית וגזם	
(ק"ג לנפש ליום)	1.4
אחוז מחזור	5.9

בנייה ודיור

גמר בנייה	התחלת בנייה	
11.6	9.1	שטח - סך הכל (אלפי מ"ר)
10.9	6.6	מזה: למגורים (אלפי מ"ר)
85	40	מספר דירות
9,415		מספר דירות למגורים לפי מרשם מבנים ודירות

שטח וצפיפות

שטח (קמ"ר)	126.13
צפיפות לקמ"ר	218.7

חינוך

ילדים בגנים של משרד החינוך תשפ"א 2020/21				
סך הכל	גיל 3	גיל 4	גיל 5	גיל 6
2,034	674	642	645	73
תשפ"א 2020/21				
סך הכל	בתי ספר	כיתות	תלמידים	ממוצע תלמידים לכיתה
4,860	17	221	4,860	
23	11	147	3,145	
על-יסודי	8	74	1,715	
חטיבת ביניים	..	23	577	
תיכון	6	51	1,138	
זכאים לתעודת בגרות מבין תלמידי כיתות יב (אחוזים):				
סך הכל	59.3			
עמדו בדרישות הסף של האוניברסיטאות	47.6			

השכלה גבוהה

אחוז	2022
13.7	בעלי תארים מישראל מכלל בני 35-55
23.0	מסיימי יב שהחלו לימודים גבוהים בתוך 8 שנים מסיום התיכון
6.6	סטודנטים מכלל בני 20-25
1.6	סטודנטים מכלל האוכלוסייה

בריאות

5.61	2021-2017	שיעור פטירות מתוקנן ל-1,000 תושבים
..	2021-2017	תוחלת חיים - סך הכל
3.98		שיעור פרייון כולל ל-1,000 תושבים
2,552.3	2019-2017	מספר מקרי סוכרת ממוצע לשנה
79.2	2019-2017	שיעור מקרי סוכרת מתוקנן ל-1,000 תושבים
		בעלי עודף משקל/השמנת יתר (אחוזים)
14.0	2020/21	כיתה א
30.0	2020/21	כיתה ז
55.2	2018-2014	מספר מקרי סרטן ממוצע לשנה, גברים
374.15	2018-2014	שיעור מקרי סרטן מכל הסוגים מתוקנן ל-100,000 תושבים, גברים
63.0	2018-2014	מספר מקרי סרטן ממוצע לשנה, נשים
348.67	2018-2014	שיעור מקרי סרטן מכל הסוגים מתוקנן ל-100,000 תושבים, נשים

תשתיות ושירותים עירוניים

גמר	התחלה	
0.0	0.4	סלילת כבישים חדשים, הרחבה ושיקום של כבישים
0.0	5.0	אורך (ק"מ)
1.2	1.2	שטח (אלפי מ"ר)
0.6	0.6	הנחת צינורות: מים (ק"מ)
0.0	0.0	ביוב (ק"מ)
		תיעול (ק"מ)

ערך

2021

מדד חברתי-כלכלי 2019

אשכול: (מ-1 עד 10, 1 הנמוך ביותר)	3
ערך מדד:	-0.696
דירוג: (מ-1 עד 255, 1 הנמוך ביותר)	70

מדד קומפקטיות 2018

אשכול: (מ-1 עד 10, 1 הקומפקטי ביותר)	7
דירוג: (מ-1 עד 197, 1 הקומפקטי ביותר)	146
ציון תקן:	0.593

מדד פריפריאליות 2020

אשכול: (מ-1 עד 10, 1 הפריפריאלי ביותר)	2
ערך מדד:	-0.932
דירוג: (מ-1 עד 255, 1 הפריפריאלי ביותר)	26
דירוג לפי מרכיבי המדד:	
מדד נגישות פוטנציאלית:	22
(מ-1 עד 255, 1 הנגישות הנמוכה ביותר)	
קרבה לגבול מחוז תל אביב:	33
(מ-1 עד 255, 1 המרוחק ביותר)	

שימושי קרקע 2021

סקר כוח אדם

אחוז	קמ"ר	
100.0	126.03	סך הכל שטח שיפוט
4.1	5.21	מגורים
0.3	0.34	חינוך והשכלה
-	-	בריאות ורווחה
0.1	0.08	שירותים ציבוריים
0.2	0.25	תרבות, פנאי, נופש וספורט
0.1	0.13	מסחר ומשרדים
0.6	0.70	תעשייה
0.7	0.87	תשתית ותחבורה
-	-	מבנים חקלאיים
0.2	0.19	גינון לנוי, פארק ציבורי
0.4	0.49	יער וחורש
0.8	1.07	מטעים
23.9	30.10	גידולי שדה
68.6	86.60	שטח פתוח אחר
5,294	(נפשות לקמ"ר)	צפיפות אוכלוסייה לשטח בנוי למגורים
27.6	(אלפים)	אוכלוסייה בסוף 2021 - סך הכל (אלפים)

..	סך הכל בני 15 ומעלה (אלפים)
..	התעודה הגבוהה ביותר (אחוזים)
..	ללא תעודה, תעודת סיום בי"ס יסודי או חט"ב
..	תעודת סיום בי"ס תיכון
..	תעודת בגרות
..	תעודת סיום מוסד על תיכון
..	תעודה אקדמית
..	תכונות כוח עבודה
..	אחוז המשתתפים בכוח העבודה
..	שיעור תעסוקה
..	אחוז בלתי מועסקים
..	אחוז מועסקים מחוץ ליישוב המגורים
..	סך כל משקי הבית (אלפים)
..	ממוצע נפשות למשק בית
..	בעלות על דירה (אחוז מתוך משקי הבית)
..	בבעלות
..	בשכירות

מורשעים בדין (נתונים ארעיים) 2020

..	סך הכל
..	שיעור ל-1,000 בני 19 ומעלה
אחוז	סוגי עבירות
	כלפי הסדר הציבורי
	כלפי חיי אדם וגופו
	מוסר
	רכוש
	מרמה וכלכליות
	רישוי
	אחר

אוכלוסיית דיוור משותף 2020

אחוז מאוכל הרשות	סך הכל	
	8	מוסדות דיוור משותף
	835	דירי דיוור משותף
0.79		בתי אבות ודיוור מוגן
0.86		מוסדות חינוך
0.98		מוסדות דת
..		מוסדות אשפוז כולל הוסטלים
0.44		מוסדות אחרים

2021

ערך

נתוני ביצוע תקציב הרשות (אלפי ש"ח, אלא אם כן צוין אחרת)

הוצאות		הכנסות	
224,107	סך הכל תשלומים (תקציב רגיל ובלתי רגיל)	240,241	סך הכל תקבולים (תקציב רגיל ובלתי רגיל)
201,616	<u>תקציב רגיל - סך הכל</u>	201,740	<u>תקציב רגיל - סך הכל</u>
7,310	הוצאות לנפש (ש"ח)	7,314	הכנסות לנפש (ש"ח)
	לפי פרקי תקציב		לפי פרקי תקציב
25,034	הנהלה וכלליות	111,495	מיסים ומענקים
47,905	שירותים מקומיים	12,907	שירותים מקומיים
91,130	שירותים ממלכתיים	59,162	שירותים ממלכתיים
45,345	מזה: חינוך	28,544	מזה: חינוך
35,228	רווחה	26,708	רווחה
5,026	תרבות	1,441	תרבות
1,558	מפעלים	796	מפעלים
-	מזה: מפעל המים	17	מזה: מפעל מים
35,989	תשלומים בלתי רגילים	17,380	תקבולים בלתי רגילים
	לפי סיווג כלכלי		לפי סיווג כלכלי
86,419	עלות עבודה - סך הכל	104,686	הכנסות עצמיות - סך הכל
19,572	מזה: חינוך	1,536	מזה: חינוך
7,042	רווחה	680	רווחה
		54,251	ארנונה - סך הכל גבייה
33,334	הוצאות תפעול		* למגורים
5,898	פירעון מלוות	33,367	סך הכל גבייה
771	הוצאות מימון	40,435	סך הכל חיובים נטו
		82.5 %	יחס גבייה לכלל החיובים
6,029	העברות והוצאות חד-פעמיות (כולל כיסוי גירעון מצטבר)	31,548	גבייה השנה (קרן + ריבית)
		46,451	חיוב בשנת החשבון
69,165	כלליות, השתתפויות ותמיכות	67.9 %	יחס גבייה השנה לחיוב השנה
		11,471	פטורים, שחרורים והנחות
		1,819	גביית פיגורים (קרן + ריבית)
		20,884	* לא למגורים - סך הכל גבייה
		48,219	עצמיות אחרות
		97,054	הכנסות מהממשלה - סך הכל
		25,325	מזה: משרד החינוך
		25,074	משרד הרווחה
		33,083	מענק כללי
		2,550	מענקים מיוחדים ו/או מיועדים
		-	מענקים להקטנת גירעון מצטבר
		-	מלווה לאיזון
22,491	<u>תקציב בלתי רגיל - סך הכל</u>	38,501	<u>תקציב בלתי רגיל - סך הכל</u>
15,819	מזה: עבודות שבוצעו במשך השנה	-	מזה: השתתפות בעלי נכסים
-	העברת מלוות	22,687	השתתפות משרדי ממשלה
6,672	הוצאות אחרות	3,700	מלוות
		12,114	הכנסות אחרות
			עודף/גירעון בתקציב הרגיל השנה
		124	עודף/גירעון בתקציב הרגיל השנה ללא קבלת מלוות לאיזון
		-6,725	עודף/גירעון מצטבר בתקציב הרגיל לסוף שנה
		38,969	עומס מלוות לפירעון בסוף השנה (כולל הפרשי הצמדה)

2021

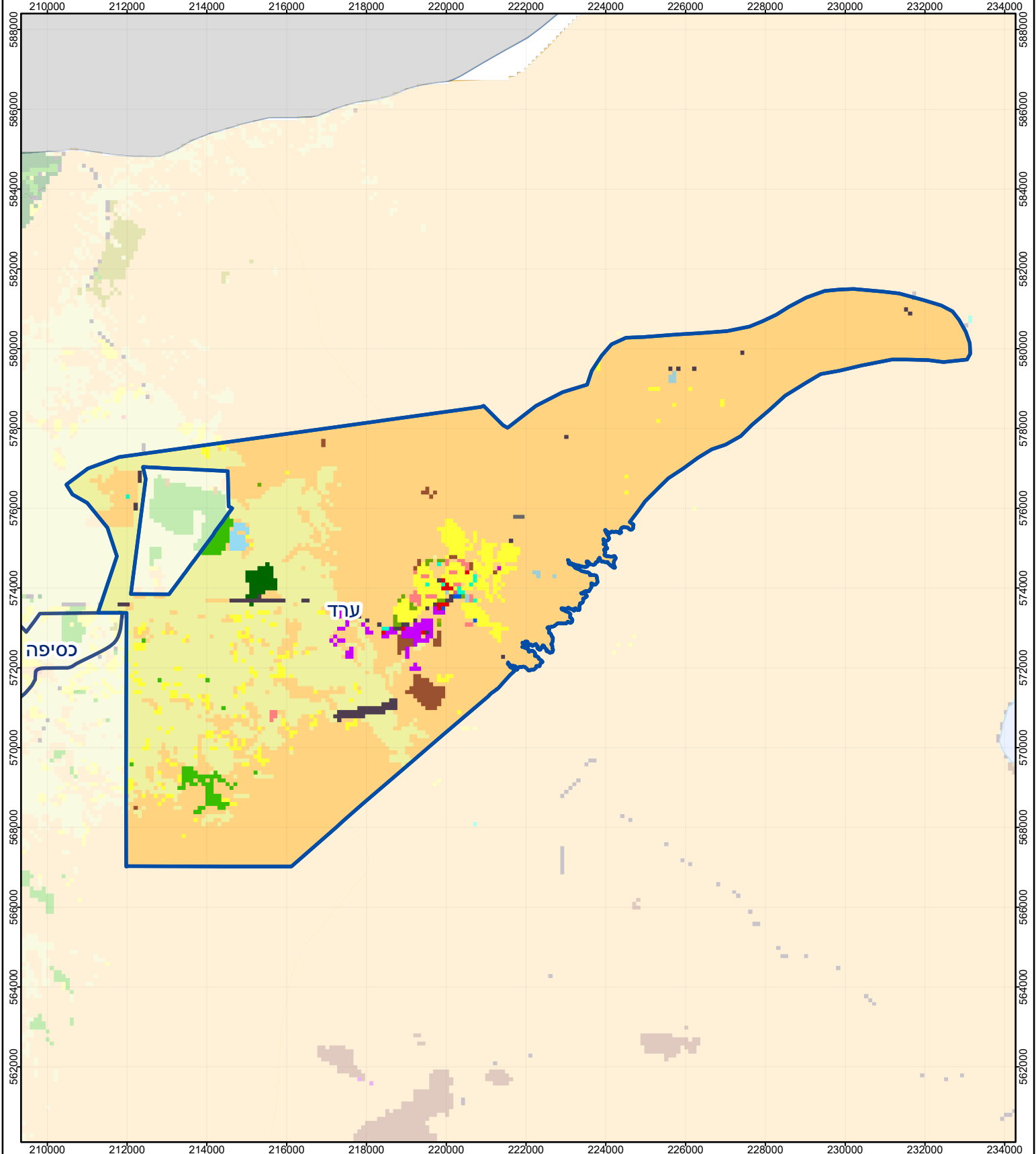
ערך

חיובי ארנונה* לפי סוג נכס (2020 ו-2021)

חיוב באלפי ש"ח		שטחים באלפי מ"ר		סוג הנכס
2021	2020	2021	2020	
71,519	67,208	2,936	2,909	סך הכל
44,500	43,347	1,004	992	מגורים
12,020	9,227	92	76	משרדים, שירותים ומסחר
5,017	5,250	109	113	תעשייה
1,055	707	24	18	מלאכה
1,907	1,886	1	1	בנקים וחברות ביטוח
2,031	1,911	40	40	בתי מלון
19	18	3	3	חניונים
1,439	1,413	1,147	1,152	קרקע תפוסה
-	-	-	-	קרקע תפוסה המשמשת לעריכת אירועים
-	-	-	-	קרקע תפוסה במפעל עתיר שטח
32	32	1	1	אדמה חקלאית
62	63	21	19	מבנה חקלאי
-	-	-	-	אדמת בניין
-	-	-	-	מגורים שאינם בשימוש
-	-	-	-	מערכת סולרית הממוקמת על גג נכס
-	-	-	-	מערכת סולרית שאינה ממוקמת על גג נכס
-	-	-	-	קרקע תפוסה למערכת סולרית
3,437	3,354	493	493	יתר סוגי הנכסים

* חיובי ארנונה מתייחסים לנתוני חיוב ראשוני, שאינו כולל את השינויים בסכומי המס בשל הצמדה ואת הגידול הטבעי שחל במהלך השנה כתוצאה מתוספת נכסים.

מקור הנתונים: דוח כספי שנתי מבוקר ברשויות מקומיות, נספח א.



ערד Arad

סמל יישוב : 2560

1 1/2 ק"מ



מפת התמצאות



שימושי קרקע: 2021

כרייה וחציבה	מסחר ומגורים במרכז עירוני	חינוך והשכלה
גופי מים	תחבורה	בריאות ורווחה
גינות לנוי פארק ציבורי	מסחר ומשרדים	שירותי דת
יער וחורש	תעשייה	חירום והצלה
מטעים	מכלולי תשתיות	שירותי מינהל ציבורי
גידולי שדה	שירות לציבור ללא אפיון	בתי עלמין
שיחים בתה ועשבוני	מגורים	תרבות פנאי וספורט
קרקע וסלע	מבנים חקלאיים	מלונאות ואירוח כפרי