

2021

רהט

כללי

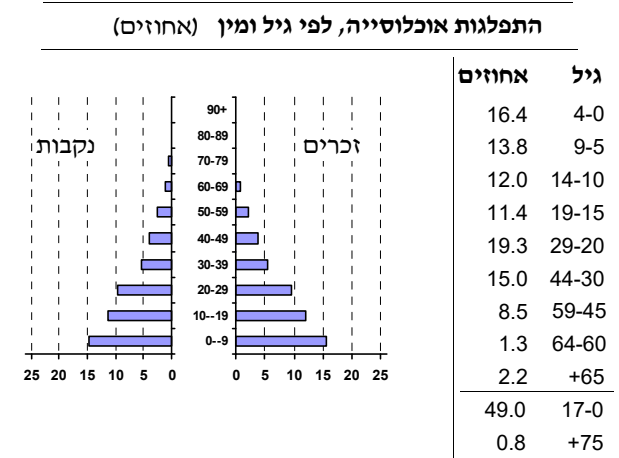
מספרים מוחלטים	מספרים אחוזים	קבוצת אוכלוסייה ודת
76,237	100.0	סך הכל
	99.8	ערבים
	100.0	מוסלמים

סמל:	1161	מחוז: הדרום
מעמד מוניציפלי:		עירייה
שנת קבלת מעמד מוניציפלי:	1994	
מספר חברי מועצה:	17	
סמל ושם ועדת תכנון ובנייה:	618	רהט
מרחק מגבול מחוז תל אביב (2020) (ק"מ):	76.7	
מרחב ימי, רשויות הגובלות בחוף הים:	0	

דמוגרפיה

אחוז גידול האוכלוסייה (לעומת שנה קודמת)	3.3
לידות חי	2,385
פטירות	154
ריבוי טבעי - סך הכל	2,231
שיעור ל-1,000 תושבים	29.7
פטירות תינוקות (ממוצע 2017-2021)	20.0
שיעור ל-1,000 לידות חי 2017-2021	8.7
הגירה בתוך הרשות	1,363
מאזן הגירה פנימית	17
מאזן הגירה - סך הכל	64

אוכלוסייה בסוף 2021 - סך הכל (אלפים)	76.2
זכרים	38.2
נקבות	38.1
יחס תלות (ל-1,000 תושבים בלתי תלויים)	1,265



הגירה פנימית, לפי מין וגיל						
גיל				מין		סך הכל
+65	64-30	29-15	עד 14	נקבות	זכרים	
4	89	158	119	225	145	370
..	83	117	151	204	149	353

שכר ורווחה

מקבלי קצבאות בגין ילדים (סוף שנה)				מקבלי:	
מספר ילדים במשפחה			סך הכל	דמי אבטלה - סך הכל (ממוצע חודשי)	
+5	4-3	2-1		1,507	816
2,358	3,837	4,265	10,460	0	מזה: גברים
13,763	13,231	6,581	33,575	34	הכשרה מקצועית
נתוני 2019				160	גיל ממוצע (לא כולל חיילים)
שכר חודשי ממוצע של שכיר במשך השנה				1,721	דמי אבטלה ממוצעים ליום (ש"ח)
% שינוי ריאלי לעומת שנה קודמת		ש"ח		49.1	קצבאות זקנה ושאימים (סוף שנה)
1.7	5,751	סך הכל		5,485	מזה: אחוז מקבלי השלמת הכנסה
1.1	6,862	גברים		768	גמלת הבטחת הכנסה (נפשות, במשך השנה)
3.3	4,201	נשים		2,106	גמלאות (סוף שנה): סיעוד
22,321	מספר השכירים			261	נכות כללית
56.9	אחוז השכירים המשתכרים עד שכר מינימום			97	ניידות
0.3355	מדד אי-השוויון - שכירים (מדד גיני, 0 שוויון מלא)				נכות מעבודה ותלויים
986	מספר העצמאים				
10,446	הכנסה חודשית ממוצעת של עצמאי במשך השנה (ש"ח)				
-6.3	אחוז שינוי ריאלי לעומת שנה קודמת				
36.1	אחוז העצמאים המשתכרים עד מחצית השכר הממוצע				
				מבוטחים בקופות חולים	
				באחוזים: כללית	
				מכבי	
				מאוחדת	
				לאומית	

2021

רהט

מים

תקבולים (אלפי מ"ק)			5,001
פחת (אלפי מ"ק)			831
אחוז הפחת מסך כל תקבולי המים צריכה, לפי ייעוד			16.6
אחוז מסך הכל	אלפי מ"ק		
100.0	4,170	סך הכל	
97.6	4,069	ביתית (וכל צריכה אחרת)	
2.4	101	חקלאית	
צריכה ביתית (וכל צריכה אחרת), לפי ייעוד			
מ"ק לנפש	אחוז	אלפי מ"ק	
53.4	100.0	4,069	סך הכל
43.0	80.6	3,280	מזה: למגורים
3.8	7.1	289	למוסדות הרשות
1.0	1.9	79	לגינות ציבורי
1.3	2.4	98	למסחר ומלאכה
1.8	3.4	140	לבנייה

תחבורה

כלי רכב מנועיים - סך הכל	19,449
מזה: כלי רכב פרטיים	14,834
גיל ממוצע של כלי רכב פרטי (שנים)	8.8
תאונות דרכים עם נפגעים (ת"ד) - סך הכל	14
קטלניות	2
קשות	12
קלות	-
שיעור ל-1,000 תושבים	0.2
שיעור ל-1,000 כלי רכב	0.7
הרוגים	2

פסולת

פסולת מוצקה ביתית, מסחרית וגזם (ק"ג לנפש ליום)	1.7
אחוז מחזור	1.2

בנייה ודיור

גמר בנייה	התחלת בנייה	
93.8	80.8	שטח - סך הכל (אלפי מ"ר)
83.2	68.1	מזה: למגורים (אלפי מ"ר)
329	289	מספר דירות
5,870		מספר דירות למגורים לפי מרשם מבנים ודירות

שטח וצפיפות

שטח (קמ"ר)	33.48
צפיפות לקמ"ר	2,356.6

חינוך

ילדים בגנים של משרד החינוך תשפ"א 2020/21				
סך הכל	גיל 3	גיל 4	גיל 5	גיל 6
6,184	2,176	1,977	1,979	52
תשפ"א 2020/21	בתי ספר	כיתות	תלמידים	ממוצע תלמידים לכיתה
סך הכל	32	757	19,476	
יסודי	22	456	11,279	27
על-יסודי	20	301	8,197	
חטיבת ביניים	9	155	4,479	
תיכון	11	146	3,718	
זכאים לתעודת בגרות מבין תלמידי כיתות יב (אחוזים):				
סך הכל	63.4			
עמדו בדרישות הסף של האוניברסיטאות	41.7			

השכלה גבוהה

2022	אחוז
8.5	בעלי תארים מישראל מכלל בני 35-55
19.2	מסיימי יב שהחלו לימודים גבוהים בתוך 8 שנים מסיום התיכון
10.9	סטודנטים מכלל בני 20-25
2.3	סטודנטים מכלל האוכלוסייה

בריאות

5.85	2021-2017	שיעור פטירות מתוקנן ל-1,000 תושבים
79.1	2021-2017	תוחלת חיים - סך הכל
4.09		שיעור פרייון כולל ל-1,000 תושבים
2,381.3	2019-2017	מספר מקרי סוכרת ממוצע לשנה
97.9	2019-2017	שיעור מקרי סוכרת מתוקנן ל-1,000 תושבים
		בעלי עודף משקל/השמנת יתר (אחוזים)
19.0	2020/21	כיתה א
...	2020/21	כיתה ז
24.2	2018-2014	מספר מקרי סרטן ממוצע לשנה, גברים
275.09	2018-2014	שיעור מקרי סרטן מכל הסוגים מתוקנן ל-100,000 תושבים, גברים
25.4	2018-2014	מספר מקרי סרטן ממוצע לשנה, נשים
164.46	2018-2014	שיעור מקרי סרטן מכל הסוגים מתוקנן ל-100,000 תושבים, נשים

תשתיות ושירותים עירוניים

גמר	התחלה	
2.0	2.0	סלילת כבישים חדשים, הרחבה ושיקום של כבישים אורך (ק"מ)
0.1	12.0	שטח (אלפי מ"ר)
0.1	0.1	הנחת צינורות: מים (ק"מ)
0.1	0.1	ביוב (ק"מ)
0.3	0.3	תיעול (ק"מ)

רהט

2021

מדד חברתי-כלכלי 2019

אשכול: (מ-1 עד 10, 1 הנמוך ביותר)	1
ערך מדד:	-1.876
דירוג: (מ-1 עד 255, 1 הנמוך ביותר)	11

מדד קומפקטיות 2018

אשכול: (מ-1 עד 10, 1 הקומפקטי ביותר)	6
דירוג: (מ-1 עד 197, 1 הקומפקטי ביותר)	141
ציון תקן:	0.470

מדד פריפריאליות 2020

אשכול: (מ-1 עד 10, 1 הפריפריאלי ביותר)	4
ערך מדד:	-0.139
דירוג: (מ-1 עד 255, 1 הפריפריאלי ביותר)	104
דירוג לפי מרכיבי המדד:	
מדד נגישות פוטנציאלית:	93
(מ-1 עד 255, 1 הנגישות הנמוכה ביותר)	
קרבה לגבול מחוז תל אביב:	128
(מ-1 עד 255, 1 המרוחק ביותר)	

שימושי קרקע 2021

אחוז	קמ"ר	
100.0	32.34	סך הכל שטח שיפוט
29.8	9.65	מגורים
1.2	0.39	חינוך והשכלה
0.1	0.02	בריאות ורווחה
0.5	0.16	שירותים ציבוריים
0.6	0.18	תרבות, פנאי, נופש וספורט
0.8	0.27	מסחר ומשרדים
0.7	0.24	תעשייה
0.3	0.11	תשתית ותחבורה
-	0.01	מבנים חקלאיים
-	0.01	גינון לנוי, פארק ציבורי
3.2	1.04	יער וחורש
1.6	0.52	מטעים
45.1	14.58	גידולי שדה
16.1	5.16	שטח פתוח אחר
7,900	(נפשות לקמ"ר)	צפיפות אוכלוסייה לשטח בנוי למגורים
76.2	(סך הכל (אלפים))	אוכלוסייה בסוף 2021 - סך הכל (אלפים)

סקר כוח אדם

44.2	סך הכל בני 15 ומעלה (אלפים)
	התעודה הגבוהה ביותר (אחוזים)
42.7	ללא תעודה, תעודת סיום בי"ס יסודי או חט"ב
22.6	תעודת סיום בי"ס תיכון
16.0	תעודת בגרות
1.2	תעודת סיום מוסד על תיכון
8.9	תעודה אקדמית
	תכונות כוח עבודה
21.7	אחוז המשתתפים בכוח העבודה
21.2	שיעור תעסוקה
..	אחוז בלתי מועסקים
35.8	אחוז מועסקים מחוץ ליישוב המגורים
12.5	סך כל משקי הבית (אלפים)
6.0	ממוצע נפשות למשק בית
	בעלות על דירה (אחוז מתוך משקי הבית)
87.6	בבעלות
8.2	בשכירות

מורשעים בדין (נתונים ארעיים) 2020

284	סך הכל
7.8	שיעור ל-1,000 בני 19 ומעלה
	סוגי עבירות
26.1	כלפי הסדר הציבורי
29.6	כלפי חיי אדם וגופו
12.3	מוסר
16.9	רכוש
..	מרמה וכלכליות
(2.1)	רישוי
11.6	אחר

אוכלוסיית דיוור משותף 2020

אחוז מאוכל' הרשות	סך הכל	
-	-	מוסדות דיוור משותף
-	-	דיירי דיוור משותף
-	-	בתי אבות ודיוור מוגן
-	-	מוסדות חינוך
-	-	מוסדות דת
-	-	מוסדות אשפוז כולל הוסטלים
-	-	מוסדות אחרים

2021

רהט

נתוני ביצוע תקציב הרשות (אלפי ש"ח, אלא אם כן צוין אחרת)

הוצאות		הכנסות	
557,107	סך הכל תשלומים (תקציב רגיל ובלתי רגיל)	548,703	סך הכל תקבולים (תקציב רגיל ובלתי רגיל)
429,751	<u>תקציב רגיל - סך הכל</u>	430,501	<u>תקציב רגיל - סך הכל</u>
5,637	הוצאות לנפש (ש"ח)	5,647	הכנסות לנפש (ש"ח)
	לפי פרקי תקציב		לפי פרקי תקציב
23,817	הנהלה וכלליות	125,230	מיסים ומענקים
35,795	שירותים מקומיים	6,901	שירותים מקומיים
319,119	שירותים ממלכתיים	295,317	שירותים ממלכתיים
245,777	מזה: חינוך	241,537	מזה: חינוך
69,789	רווחה	52,919	רווחה
2,730	תרבות	735	תרבות
1,701	מפעלים	412	מפעלים
-	מזה: מפעל המים	5	מזה: מפעל מים
49,319	תשלומים בלתי רגילים	2,641	תקבולים בלתי רגילים
	לפי סיווג כלכלי		לפי סיווג כלכלי
194,232	עלות עבודה - סך הכל	73,708	הכנסות עצמיות - סך הכל
160,792	מזה: חינוך	1,196	מזה: חינוך
9,325	רווחה	1,230	רווחה
		30,749	ארנונה - סך הכל גבייה
86,054	הוצאות תפעול		* למגורים
		14,336	סך הכל גבייה
2,117	פירעון מלוות	51,849	סך הכל חיובים נטו
723	הוצאות מימון	27.7 %	יחס גבייה לכלל החיובים
		11,435	גבייה השנה (קרן + ריבית)
		50,187	חיוב בשנת החשבון
	העברות והוצאות חד-פעמיות (כולל כיסוי גירעון מצטבר)	22.8 %	יחס גבייה השנה לחיוב השנה
15,052		30,478	פטורים, שחרורים והנחות
		2,901	גביית פיגורים (קרן + ריבית)
131,573	כלליות, השתתפויות ותמיכות	16,413	* לא למגורים - סך הכל גבייה
		40,533	עצמיות אחרות
		356,793	הכנסות מהממשלה - סך הכל
		240,150	מזה: משרד החינוך
		51,689	משרד הרווחה
		46,738	מענק כללי
		14,691	מענקים מיוחדים ו/או מיועדים
		-	מענקים להקטנת גירעון מצטבר
		-	מלווה לאיזון
127,356	<u>תקציב בלתי רגיל - סך הכל</u>	118,202	<u>תקציב בלתי רגיל - סך הכל</u>
110,474	מזה: עבודות שבוצעו במשך השנה	736	מזה: השתתפות בעלי נכסים
-	העברת מלוות	96,667	השתתפות משרדי ממשלה
16,882	הוצאות אחרות	-	מלוות
		20,799	הכנסות אחרות
		750	עודף/גירעון בתקציב הרגיל השנה
		750	עודף/גירעון בתקציב הרגיל השנה ללא קבלת מלוות לאיזון
		8,641	עודף/גירעון מצטבר בתקציב הרגיל לסוף שנה
		7,451	עומס מלוות לפירעון בסוף השנה (כולל הפרשי הצמדה)

2021

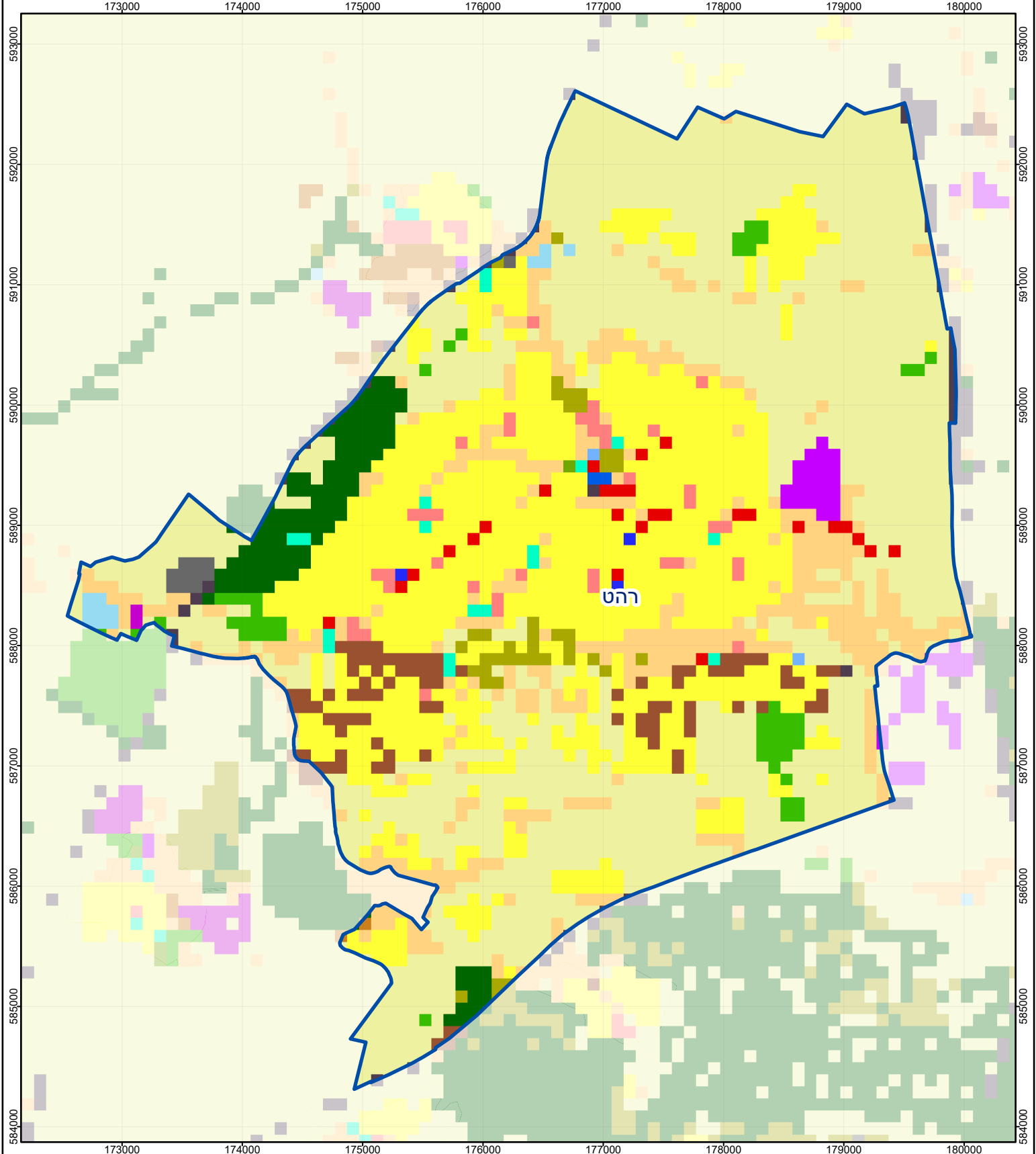
רהט

חיובי ארנונה* לפי סוג נכס (2020 ו-2021)

חיוב באלפי ש"ח		שטחים באלפי מ"ר		סוג הנכס
2021	2020	2021	2020	
63,439	60,212	1,816	1,751	סך הכל
48,164	45,815	1,446	1,393	מגורים
9,872	8,939	142	130	משרדים, שירותים ומסחר
282	279	4	4	תעשייה
2,899	2,986	37	38	מלאכה
753	744	1	1	בנקים וחברות ביטוח
-	-	-	-	בתי מלון
-	-	-	-	חניונים
1,360	1,340	133	132	קרקע תפוסה
-	-	-	-	קרקע תפוסה המשמשת לעריכת אירועים
-	-	-	-	קרקע תפוסה במפעל עתיר שטח
38	37	52	52	אדמה חקלאית
70	69	2	2	מבנה חקלאי
-	-	-	-	אדמת בניין
-	-	-	-	מגורים שאינם בשימוש
-	-	-	-	מערכת סולרית הממוקמת על גג נכס
-	-	-	-	מערכת סולרית שאינה ממוקמת על גג נכס
-	-	-	-	קרקע תפוסה למערכת סולרית
2	2	0	0	יתר סוגי הנכסים

* חיובי ארנונה מתייחסים לנתוני חיוב ראשוני, שאינו כולל את השינויים בסכומי המס בשל הצמדה ואת הגידול הטבעי שחל במהלך השנה כתוצאה מתוספת נכסים.

מקור הנתונים: דוח כספי שנתי מבוקר ברשויות מקומיות, נספח א.



רהט

Rahat

1161 סמל יישוב :

מפת התמצאות

שימושי קרקע: 2021

<ul style="list-style-type: none"> כרייה וחציבה גופי מים גינות לנוי פארק ציבורי יער וחורש מטעים גידולי שדה שיחים בתה ועשבוני קרקע וסלע 	<ul style="list-style-type: none"> מסחר ומגורים במרכז עירוני תחבורה מסחר ומשרדים תעשייה מכלולי תשתיות שירות לציבור ללא אפיון מגורים מבנים חקלאיים 	<ul style="list-style-type: none"> חינוך והשכלה בריאות ורווחה שירותי דת חירום והצלה שירותי מינהל ציבורי בתי עלמין תרבות פנאי וספורט מלונאות ואירוח כפרי
--	---	---

כל הזכויות שמורות למדינת ישראל © 2023