

2021

אליכין

כללי

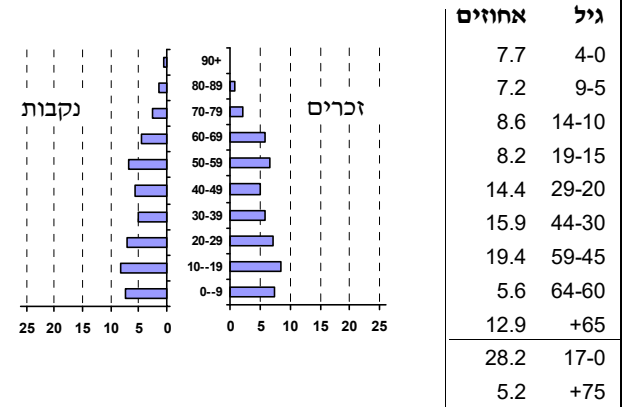
אחוזים	מספרים מוחלטים	קבוצת אוכלוסייה ודת
100.0	3,461	סך הכל
100.0		יהודים ואחרים
98.9		יהודים
אחוז גידול האוכלוסייה (לעומת שנה קודמת)		
-0.7		לידות חי
56		פטירות
25		ריבוי טבעי - סך הכל
31		שיעור ל-1,000 תושבים
8.9		פטירות תינוקות (ממוצע 2017-2021)
-		שיעור ל-1,000 לידות חי 2017-2021
-		הגירה בתוך הרשות
82		מאזן הגירה פנימית
-59		מאזן הגירה - סך הכל
-59		עולים בהשקעות ראשונה
-		גיל (אחוזים): 17-0
-		44-18
-		64-45
-		+65
2.8		אחוז עולי 1990+ מסך האוכלוסייה

סמל: 0041 מחוז: המרכז
 מעמד מוניציפלי: מועצה מקומית
 שנת קבלת מעמד מוניציפלי: 1977
 מספר חברי מועצה: 9
 סמל ושם ועדת תכנון ובנייה: 457 שרונים
 מרחק מגבול מחוז תל אביב (2020) (ק"מ): 30.3
 מרחב ימי, רשויות הגובלות בחוף הים: 0

דמוגרפיה

אוכלוסייה בסוף 2021 - סך הכל (אלפים) 3.5
 זכרים 1.7
 נקבות 1.7
 יחס תלות (ל-1,000 תושבים בלתי תלויים) 808

התפלגות אוכלוסייה, לפי גיל ומין (אחוזים)



הגירה פנימית, לפי מין וגיל

גיל				מין		סך הכל	
+65	64-30	29-15	עד 14	נקבות	זכרים		
..	50	25	41	64	54	118	נכנסים
5	69	36	67	90	87	177	יוצאים

שכר ורווחה

מקבלי קצבאות בגין ילדים (סוף שנה)				מקבלי:	
מספר ילדים במשפחה			סך הכל	דמי אבטלה - סך הכל (ממוצע חודשי)	
+5	4-3	2-1		160	מזה: גברים
28	165	289	482	71	הכשרה מקצועית
168	525	446	1,139	40	גיל ממוצע (לא כולל חיילים)
נתוני 2019					
שכר חודשי ממוצע של שכיר במשך השנה					
% שינוי ריאלי לעומת שנה קודמת		ש"ח		181	דמי אבטלה ממוצעים ליום (ש"ח)
4.2	9,283	סך הכל	429	4.2	קצבאות זקנה ושירים (סוף שנה)
3.9	11,011	גברים	64	4.2	מזה: אחוז מקבלי השלמת הכנסה
4.3	7,768	נשים	136	64	גמלת הבטחה הכנסה (נפשות, במשך השנה)
מספר השכירים			11	11	גמלאות (סוף שנה): סיעוד
1,802	אחוז השכירים המשתכרים עד שכר מינימום		20	20	נכות מעבודה ותלויים
39.2	מדד אי-השוויון - שכירים (מדד גייני, 0 שוויון מלא)		מבוטחים בקופות חולים		
0.4047	מספר העצמאים		75.4	75.4	באחוזים: כללית
215	הכנסה חודשית ממוצעת של עצמאי במשך השנה (ש"ח)		11.1	11.1	מכבי
10,382	אחוז שינוי ריאלי לעומת שנה קודמת		8.8	8.8	מאוחדת
9.2	אחוז העצמאים המשתכרים עד מחצית השכר הממוצע		4.7	4.7	לאומית
33.5					

2021

אליכין

מים

361	תקבולים (אלפי מ"ק)	
17	פחת (אלפי מ"ק)	
4.8	אחוז הפחת מסך כל תקבולי המים צריכה, לפי ייעוד	
אחוז מסך הכל	אלפי מ"ק	
100.0	343	סך הכל
100.0	343	ביתית (וכל צריכה אחרת)
-	-	חקלאית
צריכה ביתית (וכל צריכה אחרת), לפי ייעוד		
מ"ק לנפש	אחוז	אלפי מ"ק
99.2	100.0	343
90.0	90.8	312
1.4	1.5	5
6.8	6.8	23
0.3	0.3	1
0.2	0.3	1

תחבורה

1,776	כלי רכב מנועיים - סך הכל
1,541	מזה: כלי רכב פרטיים
8.6	גיל ממוצע של כלי רכב פרטי (שנים)
-	תאונות דרכים עם נפגעים (ת"ד) - סך הכל
-	קטלניות
-	קשות
-	קלות
-	שיעור ל-1,000 תושבים
-	שיעור ל-1,000 כלי רכב
-	הרוגים

פסולת

2.1	פסולת מוצקה ביתית, מסחרית וגזם (ק"ג לנפש ליום)
17.0	אחוז מחזור

בנייה ודיוור

גמר בנייה	התחלת בנייה	
2.5	2.1	שטח - סך הכל (אלפי מ"ר)
0.5	0.8	מזה: למגורים (אלפי מ"ר)
..	3	מספר דירות
1,076		מספר דירות למגורים לפי מרשם מבנים ודירות

שטח וצפיפות

1.69	שטח (קמ"ר)
..	צפיפות לקמ"ר

חינוך

ילדים בגנים של משרד החינוך תשפ"א 2020/21				
סך הכל	גיל 3	גיל 4	גיל 5	גיל 6
158	54	46	52	6

תשפ"א 2020/21	בתי ספר	כיתות	תלמידים	ממוצע תלמידים לכיתה
סך הכל	..	6	136	
יסודי	..	6	136	23
על-יסודי	..	0	0	
חטיבת ביניים	..	0	0	
תיכון	..	0	0	
זכאים לתעודות בגרות מבין תלמידי כיתות יב (אחוזים):				
סך הכל	75.7			
עמדו בדרישות הסף של האוניברסיטאות	64.9			

השכלה גבוהה

2022	אחוז
29.0	בעלי תארים מישראל מכלל בני 35-55
..	מסיימי יב שהחלו לימודים גבוהים בתוך 8 שנים מסיום התיכון
11.0	סטודנטים מכלל בני 20-25
3.2	סטודנטים מתוך כלל האוכלוסייה

בריאות

2021-2017	שיעור פטירות מתוקנן ל-1,000 תושבים
..	שיעור פריון כולל ל-1,000 תושבים
2019-2017	מספר מקרי סוכרת ממוצע לשנה
2019-2017	שיעור מקרי סוכרת מתוקנן ל-1,000 תושבים
2020/21	בעלי עודף משקל/השמנת יתר (אחוזים) כיתה א
2020/21	כיתה ז
2018-2014	מספר מקרי סרטן ממוצע לשנה, גברים
2018-2014	שיעור מקרי סרטן מכלל הסוגים מתוקנן ל-100,000 תושבים, גברים
2018-2014	מספר מקרי סרטן ממוצע לשנה, נשים
2018-2014	שיעור מקרי סרטן מכלל הסוגים מתוקנן ל-100,000 תושבים, נשים

תשתיות ושירותים עירוניים

גמר	התחלה	
-	0.1	סלילת כבישים חדשים, הרחבה ושיקום של כבישים אורך (ק"מ)
-	1.0	שטח (אלפי מ"ר)
-	-	הנחת צינורות: מים (ק"מ)
-	-	ביוב (ק"מ)
-	-	תיעול (ק"מ)

2021

אליכין

מדד פריפריאליות 2020

6	אשכול: (מ-1 עד 10, 1 הפריפריאלי ביותר)
0.659	ערך מדד:
180	דירוג: (מ-1 עד 255, 1 הפריפריאלי ביותר)
	דירוג לפי מרכיבי המדד:
178	מדד נגישות פוטנציאלית: (מ-1 עד 255, 1 הנגישות הנמוכה ביותר)
187	קרבה לגבול מחוז תל אביב: (מ-1 עד 255, 1 המרוחק ביותר)

מדד חברתי-כלכלי 2019

7	אשכול: (מ-1 עד 10, 1 הנמוך ביותר)
0.429	ערך מדד:
163	דירוג: (מ-1 עד 255, 1 הנמוך ביותר)

מדד קומפקטיות 2018

1	אשכול: (מ-1 עד 10, 1 הקומפקטי ביותר)
1	דירוג: (מ-1 עד 197, 1 הקומפקטי ביותר)
-1.955	ציון תקן:

2020

אוכלוסיית דיור משותף

סך הכל	אחוז מאוכל' הרשות
..	מוסדות דיור משותף
..	דיירי דיור משותף
..	בתי אבות ודיור מוגן
..	מוסדות חינוך
..	מוסדות דת
..	מוסדות אשפוז כולל הוסטלים
..	מוסדות אחרים

שימושי קרקע 2021

אחוז	קמ"ר	
100.0	1.70	סך הכל שטח שיפוט
45.3	0.77	מגורים
1.2	0.02	חינוך והשכלה
-	-	בריאות ורווחה
2.4	0.04	שירותים ציבוריים
2.4	0.04	תרבות, פנאי, נופש וספורט
-	-	מסחר ומשרדים
-	-	תעשייה
-	-	תשתית ותחבורה
-	-	מבנים חקלאיים
-	-	גינון לנוי, פארק ציבורי
-	-	יער וחורש
14.7	0.25	מטעים
22.9	0.39	גידולי שדה
11.1	0.19	שטח פתוח אחר
4,495	(נפשות לקמ"ר)	צפיפות אוכלוסייה לשטח בנוי למגורים
3.5	(אלפים)	אוכלוסייה בסוף 2021 - סך הכל (אלפים)

2021

אליכין

נתוני ביצוע תקציב הרשות (אלפי ש"ח, אלא אם כן צוין אחרת)

הוצאות		הכנסות	
41,256	סך הכל תשלומים (תקציב רגיל ובלתי רגיל)	38,917	סך הכל תקבולים (תקציב רגיל ובלתי רגיל)
29,205	<u>תקציב רגיל - סך הכל</u>	28,121	<u>תקציב רגיל - סך הכל</u>
8,438	הוצאות לנפש (ש"ח)	8,125	הכנסות לנפש (ש"ח)
	לפי פרקי תקציב		לפי פרקי תקציב
4,565	הנהלה וכלליות	16,714	מיסים ומענקים
5,562	שירותים מקומיים	1,138	שירותים מקומיים
12,663	שירותים ממלכתיים	6,540	שירותים ממלכתיים
7,767	מזה: חינוך	3,769	מזה: חינוך
3,170	רווחה	2,249	רווחה
1,224	תרבות	522	תרבות
2,593	מפעלים	3,428	מפעלים
1,668	מזה: מפעל המים	3,226	מזה: מפעל מים
3,822	תשלומים בלתי רגילים	301	תקבולים בלתי רגילים
	לפי סיווג כלכלי		לפי סיווג כלכלי
10,136	עלות עבודה - סך הכל	14,000	הכנסות עצמיות - סך הכל
2,384	מזה: חינוך	646	מזה: חינוך
995	רווחה	49	רווחה
		7,295	ארנונה - סך הכל גבייה
10,619	הוצאות תפעול		* למגורים
		6,962	סך הכל גבייה
852	פירעון מלוות	8,517	סך הכל חיובים נטו
		81.7 %	יחס גבייה לכלל החיובים
170	הוצאות מימון	6,249	גבייה השנה (קרן + ריבית)
		8,451	חיוב בשנת החשבון
	העברות והוצאות חד-פעמיות (כולל כיסוי גירעון מצטבר)	73.9 %	יחס גבייה השנה לחיוב השנה
198		1,323	פטורים, שחרורים והנחות
		713	גביית פיגורים (קרן + ריבית)
7,230	כלליות, השתתפויות ותמיכות	333	* לא למגורים - סך הכל גבייה
		6,010	עצמיות אחרות
		14,121	הכנסות מהממשלה - סך הכל
		2,917	מזה: משרד החינוך
		2,332	משרד הרווחה
		7,313	מענק כללי
		754	מענקים מיוחדים ו/או מיועדים
		-	מענקים להקטנת גירעון מצטבר
		-	מלווה לאיזון
12,051	<u>תקציב בלתי רגיל - סך הכל</u>	10,796	<u>תקציב בלתי רגיל - סך הכל</u>
11,956	מזה: עבודות שבוצעו במשך השנה	-	מזה: השתתפות בעלי נכסים
-	העברת מלוות	6,440	השתתפות משרדי ממשלה
95	הוצאות אחרות	-	מלוות
		4,356	הכנסות אחרות
			עודף/גירעון בתקציב הרגיל השנה
	-1,084		עודף/גירעון בתקציב הרגיל השנה ללא קבלת מלוות לאיזון
	-1,084		עודף/גירעון מצטבר בתקציב הרגיל לסוף שנה
	-10,977		עומס מלוות לפירעון בסוף השנה (כולל הפרשי הצמדה)
	4,854		

2021

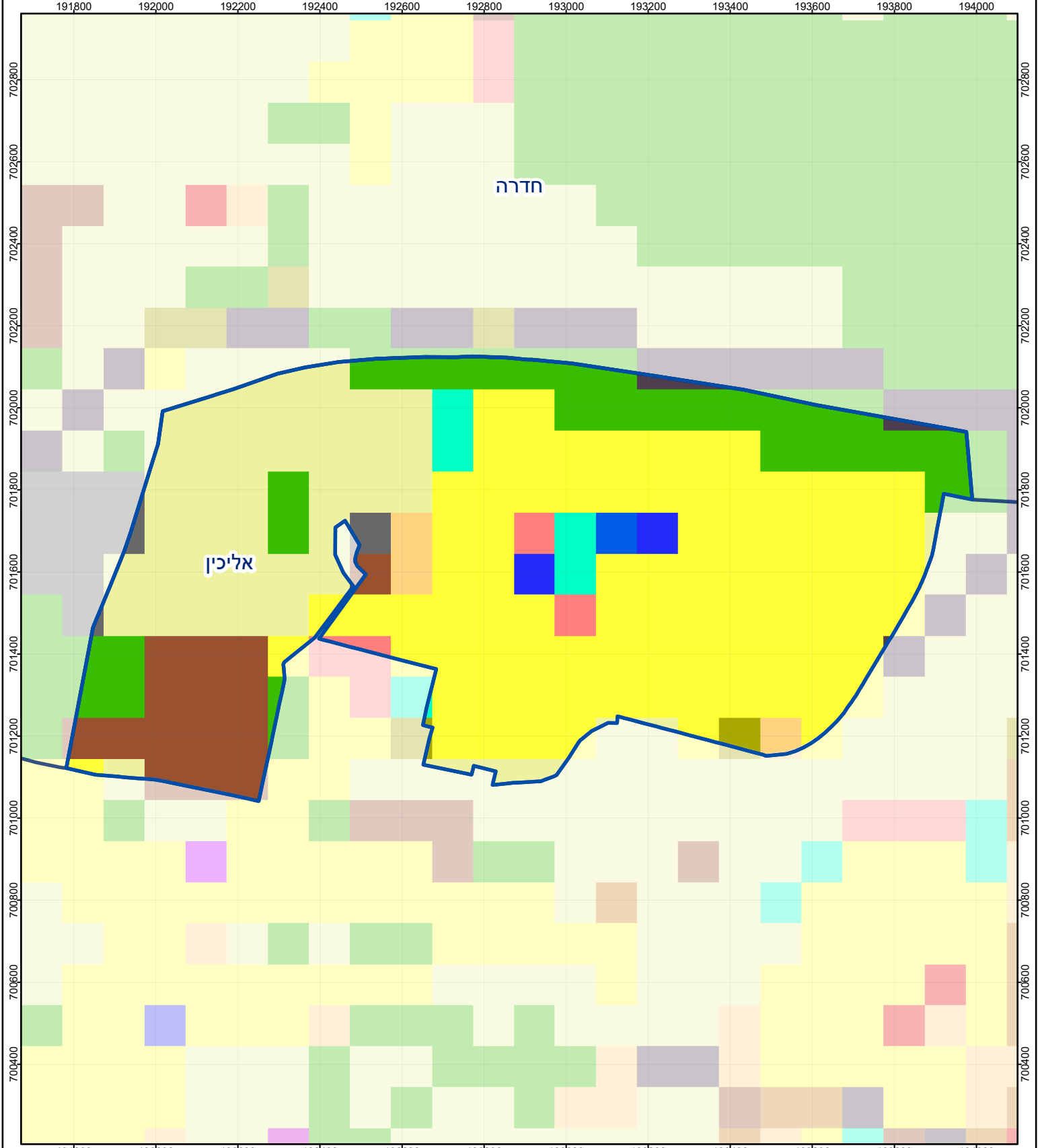
אליכין

חיובי ארנונה* לפי סוג נכס (2020 ו-2021)

חיוב באלפי ש"ח		שטחים באלפי מ"ר		סוג הנכס
2021	2020	2021	2020	
8,342	8,149	447	417	סך הכל
8,081	7,900	166	164	מגורים
146	148	2	2	משרדים, שירותים ומסחר
-	-	-	-	תעשייה
-	-	-	-	מלאכה
-	-	-	-	בנקים וחברות ביטוח
-	-	-	-	בתי מלון
-	-	-	-	חניונים
4	1	3	1	קרקע תפוסה
-	-	-	-	קרקע תפוסה המשמשת לעריכת אירועים
-	-	-	-	קרקע תפוסה במפעל עתיר שטח
111	100	276	250	אדמה חקלאית
-	-	-	-	מבנה חקלאי
-	-	-	-	אדמת בניין
-	-	-	-	מגורים שאינם בשימוש
-	-	-	-	מערכת סולרית הממוקמת על גג נכס
-	-	-	-	מערכת סולרית שאינה ממוקמת על גג נכס
-	-	-	-	קרקע תפוסה למערכת סולרית
0	0	0	0	יתר סוגי הנכסים

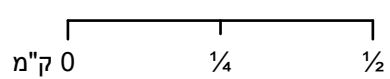
* חיובי ארנונה מתייחסים לנתוני חיוב ראשוני, שאינו כולל את השינויים בסכומי המס בשל הצמדה ואת הגידול הטבעי שחל במהלך השנה כתוצאה מתוספת נכסים.

מקור הנתונים: דוח כספי שנתי מבוקר ברשויות מקומיות, נספח א.



אליכין
Elyakhin

סמל יישוב : 41



מפת התמצאות



שימושי קרקע: 2021

כרייה וחציבה	מסחר ומגורים במרכז עירוני	חינוך והשכלה
גופי מים	תחבורה	בריאות ורווחה
גינון לנוי פארק ציבורי	מסחר ומשרדים	שירותי דת
יער וחורש	תעשייה	חירום והצלה
מטעים	מכלולי תשתיות	שירותי מינהל ציבורי
גידולי שדה	שירות לציבור ללא אפיון	בתי עלמין
שחים בתה ועשבוני	מגורים	תרבות פנאי וספורט
קרקע וסלע	מבנים חקלאיים	מלונאות ואירוח כפרי

