

2021

ג'ת

כללי

מספרים מוחלטים	קבוצת אוכלוסייה ודת	אחוזים
12,473	סך הכל	100.0
	ערבים	99.9
	מוסלמים	100.0

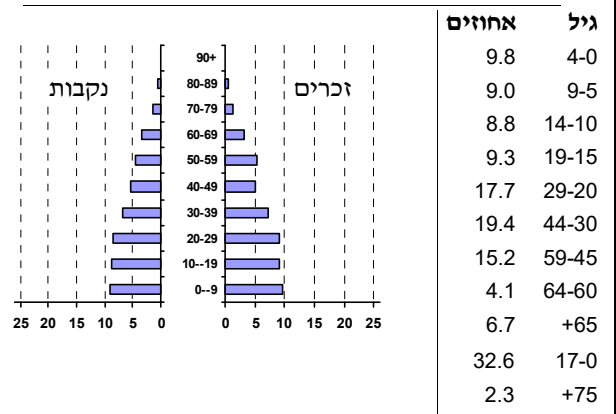
סמל: 0628 מחוז: חיפה
 מעמד מוניציפלי: מועצה מקומית
 שנת קבלת מעמד מוניציפלי: ..
 מספר חברי מועצה: 11
 סמל ושם ועדת תכנון ובנייה: 354 עירון
 מרחק מגבול מחוז תל אביב (2020) (ק"מ): 38.3
 מרחב ימי, רשויות הגובלות בחוף הים: 0

דמוגרפיה

1.7	אחוז גידול האוכלוסייה (לעומת שנה קודמת)
224	לידות חי
43	פטירות
181	ריבוי טבעי - סך הכל
14.6	שיעור ל-1,000 תושבים
0.8	פטירות תינוקות (ממוצע 2021-2017)
..	שיעור ל-1,000 לידות חי 2021-2017
6	הגירה בתוך הרשות
..	מאזן הגירה פנימית
20	מאזן הגירה - סך הכל

אוכלוסייה בסוף 2021 - סך הכל (אלפים) 12.5
 זכרים 6.3
 נקבות 6.2
 יחס תלות (ל-1,000 תושבים בלתי תלויים) 774

התפלגות אוכלוסייה, לפי גיל ומין (אחוזים)



הגירה פנימית, לפי מין וגיל

גיל				מין		סך הכל	
+65	64-30	29-15	עד 14	נקבות	זכרים		
-	28	52	36	82	34	116	נכנסים
-	21	59	35	74	41	115	יוצאים

שכר ורווחה

מקבלי קצבאות בגין ילדים (סוף שנה)

מספר ילדים במשפחה			סך הכל	משפחות ילדים
+5	4-3	2-1		
19	209	145	373	
106	688	260	1,054	

נתוני 2019

שכר חודשי ממוצע של שכיר במשך השנה

% שינוי ריאלי לעומת שנה קודמת	ש"ח	סך הכל
3.9	8,069	גברים
5.8	9,646	נשים
3.8	6,357	

מספר השכירים

2,960 אחוז השכירים המשתכרים עד שכר מינימום 43.4
 מדד אי-השוויון - שכירים (מדד גייני, 0 שוויון מלא) 0.3836
 מספר העצמאים 347
 הכנסה חודשית ממוצעת של עצמאי במשך השנה (ש"ח) 8,541
 אחוז שינוי ריאלי לעומת שנה קודמת 1.7
 אחוז העצמאים המשתכרים עד מחצית השכר הממוצע 41.5

מקבלי:

דמי אבטלה - סך הכל (ממוצע חודשי) 412
 מזה: גברים 253
 הכשרה מקצועית ..
 גיל ממוצע (לא כולל חיילים) 37
 דמי אבטלה ממוצעים ליום (ש"ח) 160
 קצבאות זקנה ושירים (סוף שנה) 838
 מזה: אחוז מקבלי השלמת הכנסה 13.7
 גמלת הבטחת הכנסה (נפשות, במשך השנה) 336
 גמלאות (סוף שנה): סיעוד 477
 נכות כללית 211
 ניידות 19
 נכות מעבודה ותלויים 26

מבוטחים בקופות חולים

באחוזים: כללית 60.9
 מכבי 1.2
 מאוחדת 9.1
 לאומית 28.9

2021

ג'ת

מים

938	תקבולים (אלפי מ"ק)	
111	פחת (אלפי מ"ק)	
11.9	אחוז הפחת מסך כל תקבולי המים	
צריכה, לפי ייעוד		
אחוז מסך הכל	אלפי מ"ק	
100.0	826	סך הכל
98.8	817	ביתית (וכל צריכה אחרת)
1.2	10	חקלאית
צריכה ביתית (וכל צריכה אחרת), לפי ייעוד		
מ"ק לנפש	אחוז	אלפי מ"ק
65.5	100.0	817
56.3	86.1	703
2.9	4.4	36
-	-	-
2.1	3.1	26
1.5	2.3	19
סך הכל		
מזה: למגורים		
למוסדות הרשות		
לגינן ציבורי		
למסחר ומלאכה		
לבנייה		

תחבורה

5,465	כלי רכב מנועיים - סך הכל
4,831	מזה: כלי רכב פרטיים
9.1	גיל ממוצע של כלי רכב פרטי (שנים)
5	תאונות דרכים עם נפגעים (ת"ד) - סך הכל
-	קטלניות
-	קשות
5	קלות
0.4	שיעור ל-1,000 תושבים
0.9	שיעור ל-1,000 כלי רכב
-	הרוגים

פסולת

פסולת מוצקה ביתית, מסחרית וגזם	
1.7	(ק"ג לנפש ליום)
10.3	אחוז מחזור

בנייה ודיוור

גמר בנייה	התחלת בנייה	
2.2	8.9	שטח - סך הכל (אלפי מ"ר)
1.3	7.4	מזה: למגורים (אלפי מ"ר)
6	33	מספר דירות
3,422		מספר דירות למגורים לפי מרשם מבנים ודירות

שטח וצפיפות

7.46	שטח (קמ"ר)
1,616.0	צפיפות לקמ"ר

חינוך

ילדים בגנים של משרד החינוך תשפ"א 2020/21				
גיל 6	גיל 5	גיל 4	גיל 3	סך הכל
19	219	241	233	712
תשפ"א 2020/21				
ממוצע תלמידים לכיתה	תלמידים	כיתות	בתי ספר	סך הכל
	2,572	89	6	סך הכל
30	1,297	46	3	יסודי
	1,275	43	3	על-יסודי
	680	22	..	חטיבת ביניים
	595	21	..	תיכון
זכאים לתעודות בגרות מבין תלמידי כיתות יב (אחוזים):				
סך הכל				83.3
עמדו בדרישות הסף של האוניברסיטאות				70.4

2022

השכלה גבוהה

אחוז	
27.3	בעלי תארים מישראל מכלל בני 35-55
44.9	מסיימי יב שהחלו לימודים גבוהים בתוך 8 שנים מסיום התיכון
26.4	סטודנטים מכלל בני 20-25
4.5	סטודנטים מתוך כלל האוכלוסייה

בריאות

5.63	2021-2017	שיעור פטירות מתוקנן ל-1,000 תושבים
2.31		שיעור פריון כולל ל-1,000 תושבים
1076.0	2019-2017	מספר מקרי סוכרת ממוצע לשנה
46.38	2019-2017	שיעור מקרי סוכרת מתוקנן ל-1,000 תושבים
		בעלי עודף משקל/השמנת יתר (אחוזים)
23.0	2020/21	כיתה א
53.0	2020/21	כיתה ז
..	2018-2014	מספר מקרי סרטן ממוצע לשנה, גברים
..	2018-2014	שיעור מקרי סרטן מכלל הסוגים מתוקנן ל-100,000 תושבים, גברים
..	2018-2014	מספר מקרי סרטן ממוצע לשנה, נשים
..	2018-2014	שיעור מקרי סרטן מכלל הסוגים מתוקנן ל-100,000 תושבים, נשים

תשתיות ושירותים עירוניים

גמר	התחלה	
		סלילת כבישים חדשים, הרחבה ושיקום של כבישים
2.7	-	אורך (ק"מ)
0.3	-	שטח (אלפי מ"ר)
0.8	4.2	הנחת צינורות: מים (ק"מ)
0.3	0.3	ביוב (ק"מ)
-	-	תיעול (ק"מ)

2021

ג'ת

מדד פריפריאליות 2020

6	אשכול: (מ-1 עד 10, 1 הפריפריאלי ביותר)
0.467	ערך מדד:
171	דירוג: (מ-1 עד 255, 1 הפריפריאלי ביותר)
	דירוג לפי מרכיבי המדד:
160	מדד נגישות פוטנציאלית: (מ-1 עד 255, 1 הנגישות הנמוכה ביותר)
177	קרבה לגבול מחוז תל אביב: (מ-1 עד 255, 1 המרוחק ביותר)

מדד חברתי-כלכלי 2019

5	אשכול: (מ-1 עד 10, 1 הנמוך ביותר)
-0.066	ערך מדד:
121	דירוג: (מ-1 עד 255, 1 הנמוך ביותר)

מדד קומפקטיות 2018

4	אשכול: (מ-1 עד 10, 1 הקומפקטי ביותר)
69	דירוג: (מ-1 עד 197, 1 הקומפקטי ביותר)
-0.525	ציון תקן:

2020

אוכלוסיית דיור משותף

סך הכל	אחוז מאוכל' הרשות
..	מוסדות דיור משותף
..	דיירי דיור משותף
..	בתי אבות ודיור מוגן
..	מוסדות חינוך
..	מוסדות דת
..	מוסדות אשפוז כולל הוסטלים
..	מוסדות אחרים

שימושי קרקע 2021

אחוז	קמ"ר	
100.0	7.71	סך הכל שטח שיפוט
36.3	2.80	מגורים
0.6	0.05	חינוך והשכלה
-	-	בריאות ורווחה
0.3	0.02	שירותים ציבוריים
0.3	0.02	תרבות, פנאי, נופש וספורט
0.3	0.02	מסחר ומשרדים
1.8	0.14	תעשייה
4.2	0.32	תשתית ותחבורה
3.1	0.24	מבנים חקלאיים
-	-	גינון לנוי, פארק ציבורי
-	-	יער וחורש
22.8	1.76	מטעים
25.9	2.00	גידולי שדה
4.4	0.34	שטח פתוח אחר
4,455	(נפשות לקמ"ר)	צפיפות אוכלוסייה לשטח בנוי למגורים
12.5	(אלפים)	אוכלוסייה בסוף 2021 - סך הכל (אלפים)

2021

ג'ת

נתוני ביצוע תקציב הרשות (אלפי ש"ח, אלא אם כן צוין אחרת)

הוצאות		הכנסות	
113,713	סך הכל תשלומים (תקציב רגיל ובלתי רגיל)	109,648	סך הכל תקבולים (תקציב רגיל ובלתי רגיל)
92,803	<u>תקציב רגיל - סך הכל</u>	93,941	<u>תקציב רגיל - סך הכל</u>
7,441	הוצאות לנפש (ש"ח)	7,532	הכנסות לנפש (ש"ח)
	לפי פרקי תקציב		לפי פרקי תקציב
9,101	הנהלה וכלליות	40,251	מיסים ומענקים
12,952	שירותים מקומיים	1,466	שירותים מקומיים
56,822	שירותים ממלכתיים	48,856	שירותים ממלכתיים
43,554	מזה: חינוך	39,773	מזה: חינוך
10,490	רווחה	7,787	רווחה
2,591	תרבות	523	תרבות
527	מפעלים	123	מפעלים
-	מזה: מפעל המים	17	מזה: מפעל מים
13,400	תשלומים בלתי רגילים	3,245	תקבולים בלתי רגילים
	לפי סיווג כלכלי		לפי סיווג כלכלי
50,683	עלות עבודה - סך הכל	27,483	הכנסות עצמיות - סך הכל
33,949	מזה: חינוך	110	מזה: חינוך
2,874	רווחה	25	רווחה
16,482	הוצאות תפעול	16,502	ארנונה - סך הכל גבייה * למגורים
2,789	פירעון מלוות	12,332	סך הכל גבייה
520	הוצאות מימון	46,749	סך הכל חיובים נטו
		26.4 %	יחס גבייה לכלל החיובים
1,879	העברות והוצאות חד-פעמיות (כולל כיסוי גירעון מצטבר)	10,392	גבייה השנה (קרן + ריבית)
20,450	כלליות, השתתפויות ותמיכות	23,468	חיוב בשנת החשבון
		44.3 %	יחס גבייה השנה לחיוב השנה
		6,001	פטורים, שחרורים והנחות
		1,940	גביית פיגורים (קרן + ריבית)
		4,170	* לא למגורים - סך הכל גבייה
		10,846	עצמיות אחרות
		66,459	הכנסות מהממשלה - סך הכל
		39,212	מזה: משרד החינוך
		7,762	משרד הרווחה
		14,200	מענק כללי
		3,042	מענקים מיוחדים ו/או מיועדים
		250	מענקים להקטנת גירעון מצטבר
		-	מלווה לאיזון
20,910	<u>תקציב בלתי רגיל - סך הכל</u>	15,707	<u>תקציב בלתי רגיל - סך הכל</u>
19,405	מזה: עבודות שבוצעו במשך השנה	-	מזה: השתתפות בעלי נכסים
1,438	העברת מלוות	11,474	השתתפות משרדי ממשלה
67	הוצאות אחרות	1,438	מלוות
		2,795	הכנסות אחרות
			עודף/גירעון בתקציב הרגיל השנה
		1,138	עודף/גירעון בתקציב הרגיל השנה ללא קבלת מלוות לאיזון
		-10,735	עודף/גירעון מצטבר בתקציב הרגיל לסוף שנה
		13,929	עומס מלוות לפירעון בסוף השנה (כולל הפרשי הצמדה)

2021

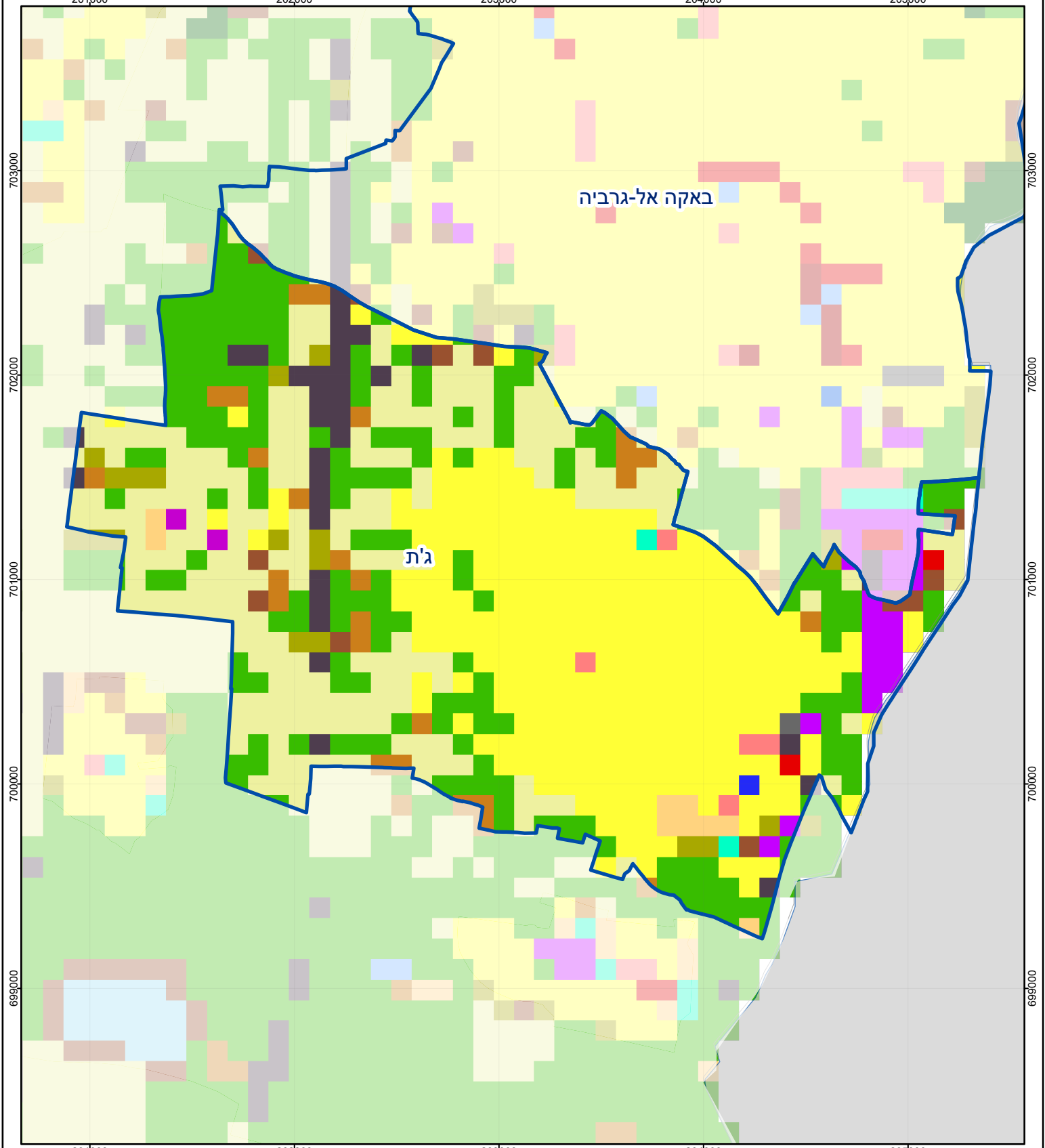
ג'ית

חיובי ארנונה* לפי סוג נכס (2021 ו-2020)

חיוב באלפי ש"ח		שטחים באלפי מ"ר		סוג הנכס
2021	2020	2021	2020	
30,488	25,568	5,278	5,418	סך הכל
22,356	19,741	586	523	מגורים
2,682	2,339	32	28	משרדים, שירותים ומסחר
814	548	13	10	תעשייה
2,585	1,299	33	17	מלאכה
47	47	0	0	בנקים וחברות ביטוח
-	-	-	-	בתי מלון
-	-	-	-	חניונים
1,747	1,374	109	88	קרקע תפוסה
35	42	4	5	קרקע תפוסה המשמשת לעריכת אירועים
-	5	-	1	קרקע תפוסה במפעל עתיר שטח
44	44	4,361	4,398	אדמה חקלאית
178	128	141	139	מבנה חקלאי
-	-	-	-	אדמת בניין
-	-	-	209	מגורים שאינם בשימוש
-	-	-	-	מערכת סולרית הממוקמת על גג נכס
-	-	-	-	מערכת סולרית שאינה ממוקמת על גג נכס
-	-	-	-	קרקע תפוסה למערכת סולרית
0	0	-	0	יתר סוגי הנכסים

* חיובי ארנונה מתייחסים לנתוני חיוב ראשוני, שאינו כולל את השינויים בסכומי המס בשל הצמדה ואת הגידול הטבעי שחל במהלך השנה כתוצאה מתוספת נכסים.

מקור הנתונים: דוח כספי שנתי מבוקר ברשויות מקומיות, נספח א.



ג'ת
Jatt

סמל יישוב : 628

הלשכה המרכזית לסטטיסטיקה
Central Bureau of Statistics
دائرة الإحصاء المركزية



שימושי קרקע: 2021

כרייה וחציבה	מסחר ומגורים במרכז עירוני	חינוך והשכלה	בריאות ורווחה
גופי מים	תחבורה	שירותי דת	חירום והצלה
גינון לנוי פארק ציבורי	מסחר ומשרדים	שירותי מינהל ציבורי	בתי עלמין
יער וחורש	תעשייה	שירות לציבור ללא אפיון	מגורים
מטעים	מכלולי תשתיות	מגורים	מבנים חקלאיים
גידולי שדה	שירות לציבור ללא אפיון	מבנים חקלאיים	
שיחים בתה ועשבוני	מגורים		
קרקע וסלע	מבנים חקלאיים		