

2021

אשקלון

כללי

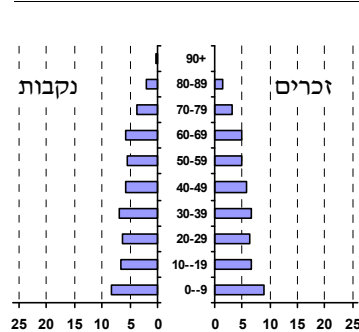
מספרים מוחלטים	קבוצת אוכלוסייה ודת	אחוזים
149,160	סך הכל	100.0
	יהודים ואחרים	99.7
	יהודים	86.0
<b>אחוז גידול האוכלוסייה (לעומת שנה קודמת)</b>		
1.8	לידות חי	2,489
	פטירות	1,074
1,415	ריבוי טבעי - סך הכל	9.6
	שיעור ל-1,000 תושבים	5.6
	פטירות תינוקות (ממוצע 2021-2017)	2.2
	שיעור ל-1,000 לידות חי 2021-2017	8,992
	הגירה בתוך הרשות	705
	מאזן הגירה פנימית	1,282
	מאזן הגירה - סך הכל	527
	עולים בהשתקעות ראשונה	20.9
	גיל (אחוזים): 17-0	39.3
	44-18	23.5
	64-45	16.3
	+65	28.7
	אחוז עולי 1990+ מסך האוכלוסייה	

סמל: 7100 מחוז: הדרום  
 מעמד מוניציפלי: עירייה  
 שנת קבלת מעמד מוניציפלי: 1955  
 מספר חברי מועצה: 25  
 סמל ושם ועדת תכנון ובנייה: 604 אשקלון  
 מרחק מגבול מחוז תל אביב (2020) (ק"מ): 43.7  
 מרחב ימי, רשויות הגובלות בחוף הים: 1

דמוגרפיה

אוכלוסייה בסוף 2021 (אלפים) 149.2  
 זכרים 72.6  
 נקבות 76.6  
 יחס תלות (ל-1,000 תושבים בלתי תלויים) 878

התפלגות אוכלוסייה, לפי גיל ומין (אחוזים)



הגירה פנימית, לפי מין וגיל

גיל				מין		סך הכל	
+65	64-30	29-15	עד 14	נקבות	זכרים		
390	1,849	1,085	1,097	2,272	2,149	4,421	נכנסים
236	1,429	1,005	1,046	1,879	1,837	3,716	יוצאים

שכר ורווחה

מקבלי קצבאות בגין ילדים (סוף שנה)				מספר ילדים במשפחה		סך הכל	משפחות ילדים	מקבלי: דמי אבטלה - סך הכל (ממוצע חודשי) מזה: גברים
+5	4-3	2-1	0	1	2			
756	5,150	11,059	16,965	22	40	173	23,440	הכשרה מקצועית גיל ממוצע (לא כולל חיילים) דמי אבטלה ממוצעים ליום (ש"ח) קצבאות זקנה ושירים (סוף שנה)
4,209	16,871	16,383	37,463	34.5	5,711	9,425	5,588	מזה: אחוז מקבלי השלמת הכנסה גמלת הבטחה הכנסה (נפשות, במשך השנה) גמלאות (סוף שנה): סיעוד נכות כללית
<b>נתוני 2019</b>				שכר חודשי ממוצע של שכיר במשך השנה		592	776	ניידות נכות מעבודה ותלויים
% שינוי ריאלי לעומת שנה קודמת		ש"ח		סך הכל	גברים	נשים		
2.8		8,847						
2.6		10,880						
3.3		6,894						
מספר השכירים				מספר העצמאים		מבטחים בקופות חולים		
69,453				5,044		באחוזים: כללית מכבי מאוחדת לאומית		
39.5 אחוז השכירים המשתכרים עד שכר מינימום				0.4035 מדד אי-השוויון - שכירים (מדד גיני, 0 שוויון מלא)		49.7 כללית 28.5 מכבי 11.5 מאוחדת 10.3 לאומית		
שכר חודשי ממוצע של עצמאי במשך השנה (ש"ח) 9,777				0.9 אחוז שינוי ריאלי לעומת שנה קודמת				
42.2 אחוז העצמאים המשתכרים עד מחצית השכר הממוצע								

2021

אשקלון

מים

17,930 תקבולים (אלפי מ"ק)		
1,172 פחת (אלפי מ"ק)		
6.5 אחוז הפחת מסך כל תקבולי המים צריכה, לפי ייעוד		
אחוז מסך הכל	אלפי מ"ק	
100.0	16,758	סך הכל
99.0	16,596	ביתית (וכל צריכה אחרת)
1.0	162	חקלאית
צריכה ביתית (וכל צריכה אחרת), לפי ייעוד		
מ"ק לנפש	אחוז	אלפי מ"ק
111.3	100.0	16,596
58.0	52.1	8,648
1.5	1.4	229
7.5	6.7	1,116
14.3	12.9	2,137
1.7	1.6	261

תחבורה

55,651	כלי רכב מנועיים - סך הכל
49,354	מזה: כלי רכב פרטיים
7.2	גיל ממוצע של כלי רכב פרטי (שנים)
145	תאונות דרכים עם נפגעים (ת"ד) - סך הכל
3	קטלניות
30	קשות
112	קלות
1.0	שיעור ל-1,000 תושבים
2.6	שיעור ל-1,000 כלי רכב
3	הרוגים

פסולת

פסולת מוצקה ביתית, מסחרית וגזם	
2.1	(ק"ג לנפש ליום)
10.5	אחוז מחזור

בנייה ודיור

גמר בנייה	התחלת בנייה	
172.6	729.1	שטח - סך הכל (אלפי מ"ר)
140.5	684.2	מזה: למגורים (אלפי מ"ר)
1,058	3,991	מספר דירות
53,230		מספר דירות למגורים לפי מרשם מבנים ודירות

שטח וצפיפות

52.32	שטח (קמ"ר)
3,288.3	צפיפות לקמ"ר

חינוך

ילדים בגנים של משרד החינוך תשפ"א 2020/21				
סך הכל	גיל 3	גיל 4	גיל 5	גיל 6
8,087	2,576	2,705	2,555	251
תשפ"א 2020/21	בתי ספר	כיתות	תלמידים	ממוצע תלמידים לכיתה
סך הכל	58	1,000	25,448	
יסודי	41	587	14,679	28
על-יסודי	32	413	10,769	
חטיבת ביניים	12	172	5,156	
תיכון	20	241	5,613	
זכאים לתעודת בגרות מבין תלמידי כיתות יב (אחוזים):				
סך הכל	80.2			
עמדו בדרישות הסף של האוניברסיטאות	67.8			

השכלה גבוהה

2022	אחוז
20.8	בעלי תארים מישראל מכלל בני 35-55
44.1	מסיימי יב שהחלו לימודים גבוהים בתוך 8 שנים מסיום התיכון
12.8	סטודנטים מכלל בני 20-25
2.5	סטודנטים מכלל האוכלוסייה

בריאות

5.01	2021-2017	שיעור פטירות מתוקנן ל-1,000 תושבים
82.4	2021-2017	תוחלת חיים - סך הכל
2.53		שיעור פרייון כולל ל-1,000 תושבים
10,899.7	2019-2017	מספר מקרי סוכרת ממוצע לשנה
58.1	2019-2017	שיעור מקרי סוכרת מתוקנן ל-1,000 תושבים
		בעלי עודף משקל/השמנת יתר (אחוזים)
31.0	2020/21	כיתה א
41.0	2020/21	כיתה ז
291.2	2018-2014	מספר מקרי סרטן ממוצע לשנה, גברים
368.56	2018-2014	שיעור מקרי סרטן מכל הסוגים מתוקנן ל-100,000 תושבים, גברים
309.8	2018-2014	מספר מקרי סרטן ממוצע לשנה, נשים
337.31	2018-2014	שיעור מקרי סרטן מכל הסוגים מתוקנן ל-100,000 תושבים, נשים

תשתיות ושירותים עירוניים

גמר	התחלה	
סלילת כבישים חדשים, הרחבה ושיקום של כבישים		
34.2	14.9	אורך (ק"מ)
4.8	232.4	שטח (אלפי מ"ר)
11.0	10.3	הנחת צינורות: מים (ק"מ)
5.0	8.7	ביוב (ק"מ)
29.9	12.1	תיעול (ק"מ)

## אשקלון

2021

## מדד חברתי-כלכלי 2019

אשכול:	(מ-1 עד 10, 1 הנמוך ביותר)	5
ערך מדד:		-0.076
דירוג:	(מ-1 עד 255, 1 הנמוך ביותר)	119

## מדד פריפריאליות 2020

אשכול:	(מ-1 עד 10, 1 הפריפריאלי ביותר)	6
ערך מדד:		0.571
דירוג:	(מ-1 עד 255, 1 הפריפריאלי ביותר)	177
<b>דירוג לפי מרכיבי המדד:</b>		
מדד נגישות פוטנציאלית:		179
(מ-1 עד 255, 1 הנגישות הנמוכה ביותר)		
קרבה לגבול מחוז תל אביב:		168
(מ-1 עד 255, 1 המרוחק ביותר)		

## מדד קומפקטיות 2018

אשכול:	(מ-1 עד 10, 1 הקומפקטי ביותר)	7
דירוג:	(מ-1 עד 197, 1 הקומפקטי ביותר)	157
ציון תקן:		0.729

## שימושי קרקע 2021

אחוז	קמ"ר	
100.0	45.18	סך הכל שטח שיפוט
24.5	11.06	מגורים
1.5	0.68	חינוך והשכלה
0.5	0.23	בריאות ורווחה
1.1	0.48	שירותים ציבוריים
1.7	0.76	תרבות, פנאי, נופש וספורט
2.3	1.05	מסחר ומשרדים
4.2	1.90	תעשייה
1.2	0.54	תשתית ותחבורה
0.1	0.05	מבנים חקלאיים
1.5	0.67	גינון לנוי, פארק ציבורי
-	-	יער וחורש
5.1	2.30	מטעים
11.5	5.18	גידולי שדה
44.8	20.28	שטח פתוח אחר

## סקר כוח אדם

112.1	סך הכל בני 15 ומעלה (אלפים) התעודה הגבוהה ביותר (אחוזים)
15.9	ללא תעודה, תעודת סיום ביי"ס יסודי או חט"ב
16.3	תעודת סיום ביי"ס תיכון
24.7	תעודת בגרות
12.8	תעודת סיום מוסד על תיכון
26.6	תעודה אקדמית
<b>תכונות כוח עבודה</b>	
67.4	אחוז המשתתפים בכוח העבודה
63.6	שיעור תעסוקה
5.6	אחוז בלתי מועסקים
41.1	אחוז מועסקים מחוץ ליישוב המגורים
51.3	סך כל משקי הבית (אלפים)
2.9	ממוצע נפשות למשק בית
<b>בעלות על דירה (אחוז מתוך משקי הבית)</b>	
65.5	בבעלות
31.5	בשכירות

צפיפות אוכלוסייה לשטח בנוי למגורים	(נפשות לקמ"ר)	13,486
אוכלוסייה בסוף 2021 - סך הכל (אלפים)		149.2

## מורשעים בדין (נתונים ארעיים) 2020

424	סך הכל
4.1	שיעור ל-1,000 בני 19 ומעלה
<b>סוגי עבירות</b>	
30.2	כלפי הסדר הציבורי
18.6	כלפי חיי אדם וגופו
21	מוסר
14.9	רכוש
5	מרמה וכלכליות
6.8	רישוי
(3.5)	אחר

אחוז מאוכל הרשות	סך הכל	מוסדות דיוור משותף
	21	דיירי דיוור משותף
	1,503	בתי אבות ודיוור מוגן
0.48		מוסדות חינוך
0.09		מוסדות דת
0.04		מוסדות אשפוז כולל הוסטלים
0.28		מוסדות אחרים
0.14		

2021

אשקלון

נתוני ביצוע תקציב הרשות (אלפי ש"ח, אלא אם כן צוין אחרת)

הוצאות		הכנסות	
1,282,318	סך הכל תשלומים (תקציב רגיל ובלתי רגיל)	1,319,119	סך הכל תקבולים (תקציב רגיל ובלתי רגיל)
1,080,533	<u>תקציב רגיל - סך הכל</u>	1,080,547	<u>תקציב רגיל - סך הכל</u>
7,244	הוצאות לנפש (ש"ח)	7,244	הכנסות לנפש (ש"ח)
	<b>לפי פיקי תקציב</b>		<b>לפי פיקי תקציב</b>
88,011	הנהלה וכלליות	636,454	מיסים ומענקים
228,888	שירותים מקומיים	49,884	שירותים מקומיים
590,560	שירותים ממלכתיים	372,806	שירותים ממלכתיים
356,048	מזה: חינוך	232,036	מזה: חינוך
180,287	רווחה	132,577	רווחה
41,782	תרבות	6,617	תרבות
17,874	מפעלים	8,864	מפעלים
963	מזה: מפעל המים	1,355	מזה: מפעל מים
155,200	תשלומים בלתי רגילים	12,539	תקבולים בלתי רגילים
	<b>לפי סיווג כלכלי</b>		<b>לפי סיווג כלכלי</b>
338,276	עלות עבודה - סך הכל	732,535	הכנסות עצמיות - סך הכל
121,193	מזה: חינוך	38,674	מזה: חינוך
33,586	רווחה	4,069	רווחה
		531,830	ארנונה - סך הכל גבייה
406,407	הוצאות תפעול		* למגורים
		163,307	סך הכל גבייה
22,551	פירעון מלוות	214,054	סך הכל חיובים נטו
		76.3 %	יחס גבייה לכלל החיובים
4,189	הוצאות מימון	151,876	גבייה השנה (קרן + ריבית)
		210,183	חיוב בשנת החשבון
	העברות והוצאות חד-פעמיות (כולל כיסוי גירעון מצטבר)	72.3 %	יחס גבייה השנה לחיוב השנה
17,599		45,789	פטורים, שחרורים והנחות
		11,431	גביית פיגורים (קרן + ריבית)
291,511	כלליות, השתתפויות ותמיכות	368,523	* לא למגורים - סך הכל גבייה
		157,962	עצמיות אחרות
		348,012	הכנסות מהממשלה - סך הכל
		198,126	מזה: משרד החינוך
		127,237	משרד הרווחה
		-	מענק כללי
		528	מענקים מיוחדים ו/או מיועדים
		-	מענקים להקטנת גירעון מצטבר
		-	מלווה לאיזון
201,785	<u>תקציב בלתי רגיל - סך הכל</u>	238,572	<u>תקציב בלתי רגיל - סך הכל</u>
160,695	מזה: עבודות שבוצעו במשך השנה	-	מזה: השתתפות בעלי נכסים
-	העברת מלוות	171,902	השתתפות משרדי ממשלה
41,090	הוצאות אחרות	-	מלוות
		66,670	הכנסות אחרות
			<b>עודף/גירעון בתקציב הרגיל השנה</b>
		14	עודף/גירעון בתקציב הרגיל השנה ללא קבלת מלוות לאיזון
		14	עודף/גירעון מצטבר בתקציב הרגיל לסוף שנה
		-6,790	עומס מלוות לפירעון בסוף השנה (כולל הפרשי הצמדה)
		151,798	

**2021**

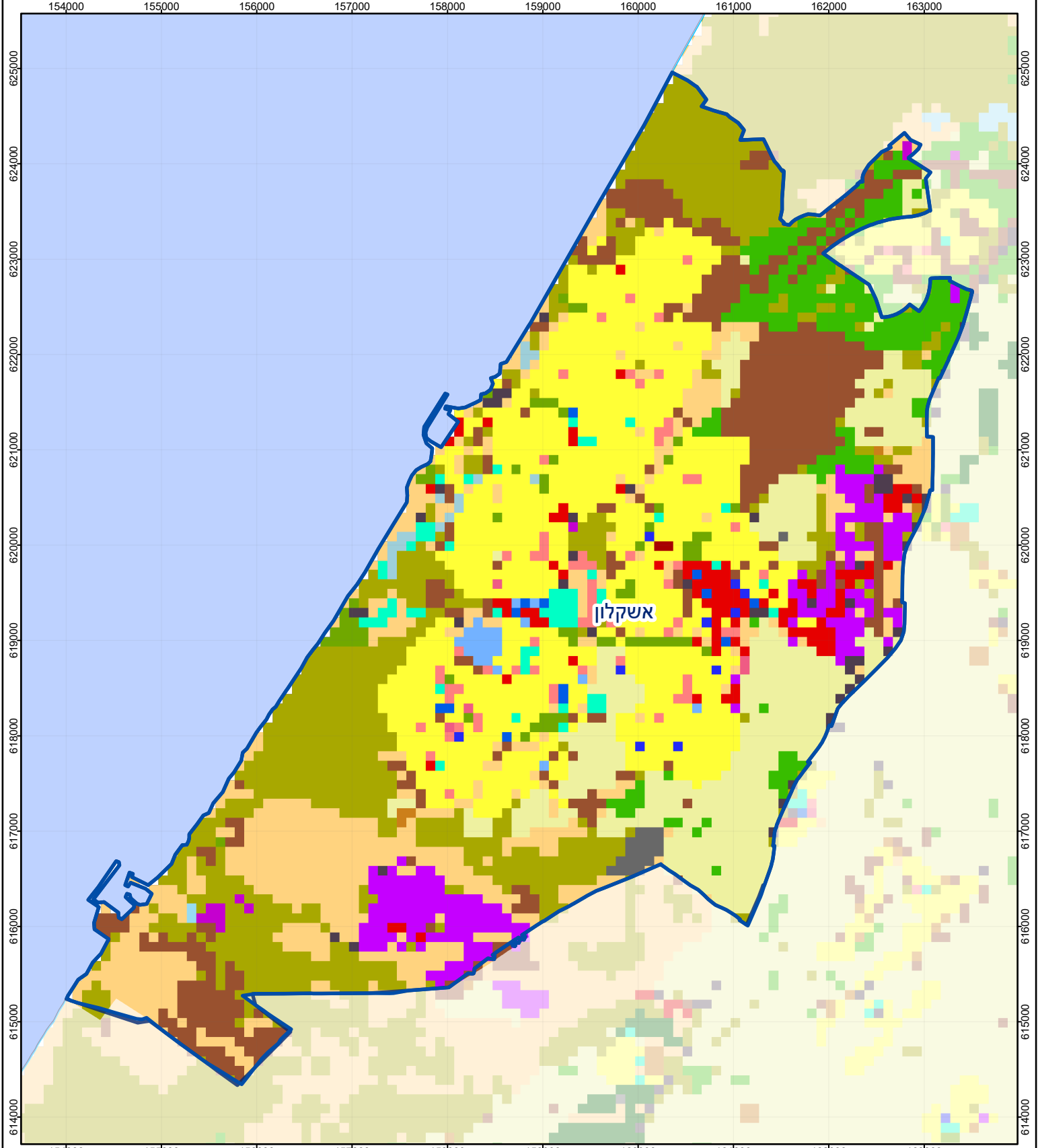
**אשקלון**

**חיובי ארנונה\* לפי סוג נכס (2020 ו-2021)**

חיוב באלפי ש"ח		שטחים באלפי מ"ר		סוג הנכס
2021	2020	2021	2020	
<b>543,525</b>	<b>517,503</b>	<b>12,277</b>	<b>11,892</b>	<b>סך הכל</b>
203,884	196,339	5,420	5,245	מגורים
134,581	126,480	701	640	משרדים, שירותים ומסחר
87,416	83,035	879	849	תעשייה
14,091	14,152	142	144	מלאכה
10,382	10,551	8	8	בנקים וחברות ביטוח
5,833	5,706	90	89	בתי מלון
1,098	653	41	25	חניונים
64,885	63,043	3,370	3,262	קרקע תפוסה
396	391	13	13	קרקע תפוסה המשמשת לעריכת אירועים
5,752	5,687	808	808	קרקע תפוסה במפעל עתיר שטח
24	26	677	729	אדמה חקלאית
-	-	-	-	מבנה חקלאי
-	-	-	-	אדמת בניין
-	-	-	-	מגורים שאינם בשימוש
-	-	-	-	מערכת סולרית הממוקמת על גג נכס
-	-	-	-	מערכת סולרית שאינה ממוקמת על גג נכס
-	-	-	-	קרקע תפוסה למערכת סולרית
15,184	11,440	128	80	יתר סוגי הנכסים

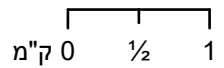
\* חיובי ארנונה מתייחסים לנתוני חיוב ראשוני, שאינו כולל את השינויים בסכומי המס בשל הצמדה ואת הגידול הטבעי שחל במהלך השנה כתוצאה מתוספת נכסים.

מקור הנתונים: דוח כספי שנתי מבוקר ברשויות מקומיות, נספח א.



# אשקלון Ashqelon

7100 סמל יישוב :



## מפת התמצאות



## שימושי קרקע: 2021

כרייה וחציבה	מסחר ומגורים במרכז עירוני	חינוך והשכלה
גופי מים	תחבורה	בריאות ורווחה
גינות לנוי פארק ציבורי	מסחר ומשרדים	שירותי דת
יער וחורש	תעשייה	חירום והצלה
מטעים	מכלולי תשתיות	שירותי מינהל ציבורי
גידולי שדה	שירות לציבור ללא אפיון	בתי עלמין
שחיים בתה ועשבוני	מגורים	תרבות פנאי וספורט
קרקע וסלע	מבנים חקלאיים	מלונאות ואירוח כפרי