

2021

ריינה

כללי

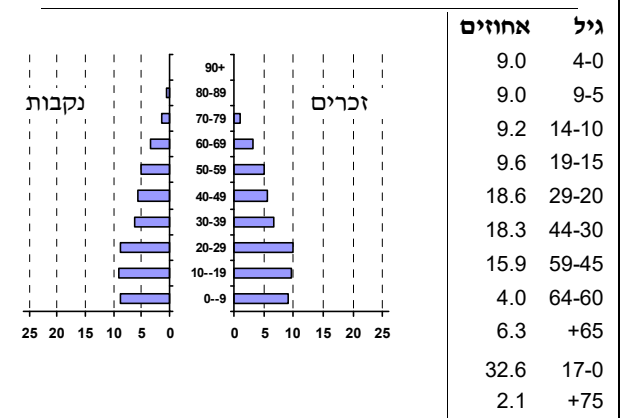
מספרים מוחלטים	קבוצת אוכלוסייה ודת	אחוזים
19,265	סך הכל	100.0
	ערבים	99.8
	מוסלמים	85.3
	נוצרים	14.7
	דרוזים	..
0.6	אחוז גידול האוכלוסייה (לעומת שנה קודמת)	
294	לידות חי	
71	פטירות	
223	ריבוי טבעי - סך הכל	
11.6	שיעור ל-1,000 תושבים	
1.4	פטירות תינוקות (ממוצע 2017-2021)	
(4.7)	שיעור ל-1,000 לידות חי 2017-2021	
7	הגירה בתוך הרשות	
-108	מאזן הגירה פנימית	
-104	מאזן הגירה - סך הכל	

סמל: 0542 מחוז: הצפון
 מעמד מוניציפלי: מועצה מקומית
 שנת קבלת מעמד מוניציפלי: 1968
 מספר חברי מועצה: 13
 סמל ושם ועדת תכנון ובנייה: 257 מבוא העמקים
 מרחק מגבול מחוז תל אביב (2020) (ק"מ): 88.6
 מרחב ימי, רשויות הגובלות בחוף הים: 0

דמוגרפיה

אוכלוסייה בסוף 2021 - סך הכל (אלפים) 19.3
 זכרים 9.8
 נקבות 9.4
 יחס תלות (ל-1,000 תושבים בלתי תלויים) 758

התפלגות אוכלוסייה, לפי גיל ומין (אחוזים)



הגירה פנימית, לפי מין וגיל

גיל				מין		סך הכל	
+65	64-30	29-15	עד 14	נקבות	זכרים		
4	49	70	33	105	51	156	נכנסים
..	93	104	66	162	102	264	יוצאים

שכר ורווחה

מקבלי קצבאות בגין ילדים (סוף שנה)				מקבלי:	
מספר ילדים במשפחה			סך הכל	דמי אבטלה - סך הכל (ממוצע חודשי)	
+5	4-3	2-1		722	מזה: גברים
84	804	1,475	2,363	0	הכשרה מקצועית
445	2,637	2,216	5,298	38	גיל ממוצע (לא כולל חיילים)
נתוני 2019				155	דמי אבטלה ממוצעים ליום (ש"ח)
שכר חודשי ממוצע של שכיר במשך השנה				1,015	קצבאות זקנה ושאימים (סוף שנה)
% שינוי ריאלי לעומת שנה קודמת		ש"ח		27.6	מזה: אחוז מקבלי השלמת הכנסה
0.5	6,324	סך הכל		728	גמלת הבטחת הכנסה (נפשות, במשך השנה)
1.3	7,409	גברים		416	גמלאות (סוף שנה): סיעוד
-0.1	4,649	נשים		674	נכות כללית
6,894	מספר השכירים			64	ניידות
54.5	אחוז השכירים המשתכרים עד שכר מינימום			70	נכות מעבודה ותלויים
0.3769	מדד אי-השוויון - שכירים (מדד גייני, 0 שוויון מלא)			מבוטחים בקופות חולים	
612	מספר העצמאים			64.5	באחוזים: כללית
9,295	הכנסה חודשית ממוצעת של עצמאי במשך השנה (ש"ח)			13.8	מכבי
-2.2	אחוז שינוי ריאלי לעומת שנה קודמת			17.5	מאוחדת
34.3	אחוז העצמאים המשתכרים עד מחצית השכר הממוצע			4.2	לאומית

2021

ריינה

חינוך

מים

1,626	תקבולים (אלפי מ"ק)	
257	פחת (אלפי מ"ק)	
15.8	אחוז הפחת מסך כל תקבולי המים	
צריכה, לפי ייעוד		
אחוז מסך הכל	אלפי מ"ק	
100.0	1,369	סך הכל
99.4	1,360	ביתית (וכל צריכה אחרת)
0.6	9	חקלאית
צריכה ביתית (וכל צריכה אחרת), לפי ייעוד		
מ"ק לנפש	אחוז	אלפי מ"ק
70.6	100.0	1,360
54.6	77.3	1,052
1.0	1.4	19
-	-	-
5.0	7.0	96
3.0	4.3	59
סך הכל		
מזה: למגורים		
למוסדות הרשות		
לגינן ציבורי		
למסחר ומלאכה		
לבנייה		

ילדים בגנים של משרד החינוך תשפ"א 2020/21				
סך הכל	גיל 3	גיל 4	גיל 5	גיל 6
898	283	300	301	14
תשפ"א 2020/21	בתי ספר	כיתות	תלמידים	ממוצע תלמידים לכיתה
סך הכל	8	132	3,515	
יסודי	5	89	2,312	28
על-יסודי	4	43	1,203	
חטיבת ביניים	..	10	231	
תיכון	3	33	972	
זכאים לתעודות בגרות מבין תלמידי כיתות יב (אחוזים):				
סך הכל	78.6			
עמדו בדרישות הסף של האוניברסיטאות	57.6			

תחבורה

6,876	כלי רכב מנועיים - סך הכל	
5,673	מזה: כלי רכב פרטיים	
7.9	גיל ממוצע של כלי רכב פרטי (שנים)	
3	תאונות דרכים עם נפגעים (ת"ד) - סך הכל	
-	קטלניות	
1	קשות	
2	קלות	
0.2	שיעור ל-1,000 תושבים	
0.4	שיעור ל-1,000 כלי רכב	
-	הרוגים	

פסולת

פסולת מוצקה ביתית, מסחרית וגזם	
1.4	(ק"ג לנפש ליום)
1.7	אחוז מחזור

בנייה ודיוור

גמר בנייה	התחלת בנייה	
23.5	35.4	שטח - סך הכל (אלפי מ"ר)
20.1	25.5	מזה: למגורים (אלפי מ"ר)
79	102	מספר דירות
מספר דירות למגורים לפי מרשם מבנים ודירות		5,319

שטח וצפיפות

שטח (קמ"ר)	10.85
צפיפות לקמ"ר	1,776.9

השכלה גבוהה

2022	אחוז
10.6	בעלי תארים מישראל מכלל בני 35-55
26.2	מסיימי יב שהחלו לימודים גבוהים בתוך 8 שנים מסיום התיכון
12.8	סטודנטים מכלל בני 20-25
2.3	סטודנטים מתוך כלל האוכלוסייה

בריאות

5.47	2021-2017	שיעור פטירות מתוקנן ל-1,000 תושבים
1.98		שיעור פריון כולל ל-1,000 תושבים
961.7	2019-2017	מספר מקרי סוכרת ממוצע לשנה
69.73	2019-2017	שיעור מקרי סוכרת מתוקנן ל-1,000 תושבים
17.0	2020/21	בעלי עודף משקל/השמנת יתר (אחוזים) כיתה א
..	2020/21	כיתה ז
..	2018-2014	מספר מקרי סרטן ממוצע לשנה, גברים
..	2018-2014	שיעור מקרי סרטן מכלל הסוגים מתוקנן ל-100,000 תושבים, גברים
..	2018-2014	מספר מקרי סרטן ממוצע לשנה, נשים
..	2018-2014	שיעור מקרי סרטן מכלל הסוגים מתוקנן ל-100,000 תושבים, נשים

תשתיות ושירותים עירוניים

גמר	התחלה	
סלילת כבישים חדשים, הרחבה ושיקום של כבישים		
4.7	8.9	אורך (ק"מ)
0.4	87.7	שטח (אלפי מ"ר)
4.5	3.8	הנחת צינורות: מים (ק"מ)
1.7	1.8	ביוב (ק"מ)
0.7	0.7	תיעול (ק"מ)

2021

ריינה

מדד פריפריאליות 2020

5	אשכול: (מ-1 עד 10, 1 הפריפריאלי ביותר)
0.221	ערך מדד:
152	דירוג: (מ-1 עד 255, 1 הפריפריאלי ביותר)
	דירוג לפי מרכיבי המדד:
172	מדד נגישות פוטנציאלית: (מ-1 עד 255, 1 הנגישות הנמוכה ביותר)
99	קרבה לגבול מחוז תל אביב: (מ-1 עד 255, 1 המרוחק ביותר)

מדד חברתי-כלכלי 2019

3	אשכול: (מ-1 עד 10, 1 הנמוך ביותר)
-1.013	ערך מדד:
39	דירוג: (מ-1 עד 255, 1 הנמוך ביותר)

מדד קומפקטיות 2018

6	אשכול: (מ-1 עד 10, 1 הקומפקטי ביותר)
131	דירוג: (מ-1 עד 197, 1 הקומפקטי ביותר)
0.316	ציון תקן:

2020

אוכלוסיית דיור משותף

סך הכל	אחוז מאוכל' הרשות
-	מוסדות דיור משותף
-	דיירי דיור משותף
-	בתי אבות ודיור מוגן
-	מוסדות חינוך
-	מוסדות דת
-	מוסדות אשפוז כולל הוסטלים
-	מוסדות אחרים

שימושי קרקע 2021

אחוז	קמ"ר	
100.0	10.85	סך הכל שטח שיפוט
26.0	2.82	מגורים
0.4	0.04	חינוך והשכלה
-	-	בריאות ורווחה
0.1	0.01	שירותים ציבוריים
0.3	0.03	תרבות, פנאי, נופש וספורט
0.6	0.06	מסחר ומשרדים
1.2	0.13	תעשייה
2.9	0.32	תשתית ותחבורה
-	-	מבנים חקלאיים
-	-	גינון לנוי, פארק ציבורי
2.0	0.22	יער וחורש
31.2	3.39	מטעים
12.0	1.30	גידולי שדה
23.3	2.53	שטח פתוח אחר
6,832	(נפשות לקמ"ר)	צפיפות אוכלוסייה לשטח בנוי למגורים
19.3	(אלפים)	אוכלוסייה בסוף 2021 - סך הכל (אלפים)

2021

ריינה

נתוני ביצוע תקציב הרשות (אלפי ש"ח, אלא אם כן צוין אחרת)

הוצאות		הכנסות	
158,892	סך הכל תשלומים (תקציב רגיל ובלתי רגיל)	159,836	סך הכל תקבולים (תקציב רגיל ובלתי רגיל)
124,051	<u>תקציב רגיל - סך הכל</u>	124,269	<u>תקציב רגיל - סך הכל</u>
6,439	הוצאות לנפש (ש"ח)	6,450	הכנסות לנפש (ש"ח)
	לפי פרקי תקציב		לפי פרקי תקציב
12,574	הנהלה וכלליות	46,473	מיסים ומענקים
13,253	שירותים מקומיים	5,267	שירותים מקומיים
72,517	שירותים ממלכתיים	57,447	שירותים ממלכתיים
45,873	מזה: חינוך	40,540	מזה: חינוך
22,472	רווחה	16,299	רווחה
3,567	תרבות	608	תרבות
3,856	מפעלים	3,665	מפעלים
224	מזה: מפעל המים	-	מזה: מפעל מים
21,851	תשלומים בלתי רגילים	11,417	תקבולים בלתי רגילים
	לפי סיווג כלכלי		לפי סיווג כלכלי
49,314	עלות עבודה - סך הכל	39,186	הכנסות עצמיות - סך הכל
31,596	מזה: חינוך	216	מזה: חינוך
3,881	רווחה	-	רווחה
		17,622	ארנונה - סך הכל גבייה
24,810	הוצאות תפעול		* למגורים
		11,293	סך הכל גבייה
5,648	פירעון מלוות	37,187	סך הכל חיובים נטו
690	הוצאות מימון	30.4 %	יחס גבייה לכלל החיובים
		8,083	גבייה השנה (קרן + ריבית)
		29,191	חיוב בשנת החשבון
		27.7 %	יחס גבייה השנה לחיוב השנה
8,865	העברות והוצאות חד-פעמיות (כולל כיסוי גירעון מצטבר)	13,064	פטורים, שחרורים והנחות
		3,210	גביית פיגורים (קרן + ריבית)
34,724	כלליות, השתתפויות ותמיכות	6,329	* לא למגורים - סך הכל גבייה
		21,348	עצמיות אחרות
		85,083	הכנסות מהממשלה - סך הכל
		39,702	מזה: משרד החינוך
		16,299	משרד הרווחה
		14,758	מענק כללי
		3,325	מענקים מיוחדים ו/או מיועדים
		8,179	מענקים להקטנת גירעון מצטבר
		-	מלווה לאיזון
34,841	<u>תקציב בלתי רגיל - סך הכל</u>	35,567	<u>תקציב בלתי רגיל - סך הכל</u>
27,407	מזה: עבודות שבוצעו במשך השנה	-	מזה: השתתפות בעלי נכסים
5,120	העברת מלוות	17,349	השתתפות משרדי ממשלה
2,314	הוצאות אחרות	12,120	מלוות
		6,098	הכנסות אחרות
			עודף/גירעון בתקציב הרגיל השנה
		218	עודף/גירעון בתקציב הרגיל השנה ללא קבלת מלוות לאיזון
		-19,081	עודף/גירעון מצטבר בתקציב הרגיל לסוף שנה
		21,654	עומס מלוות לפירעון בסוף השנה (כולל הפרשי הצמדה)

2021

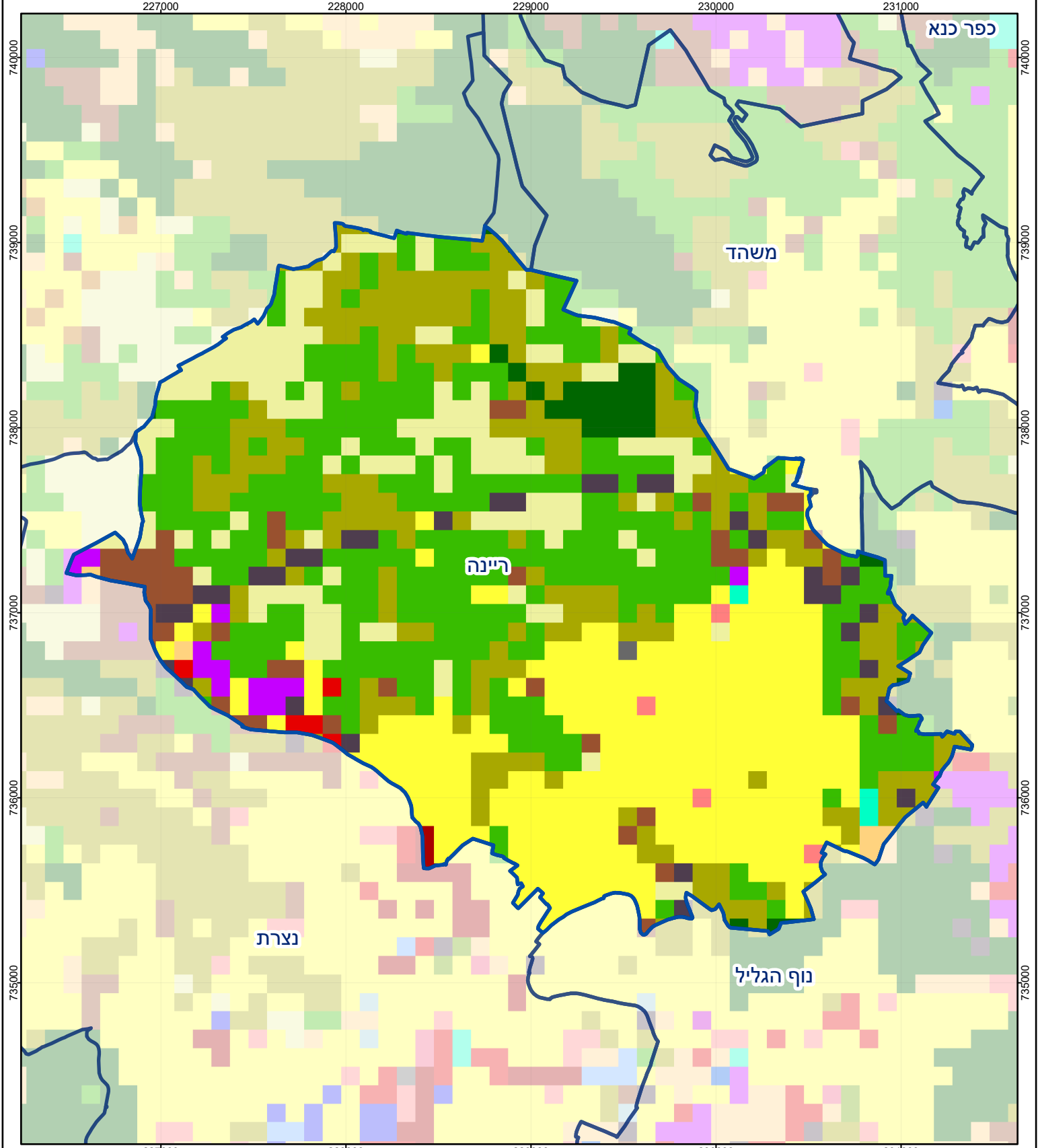
ריינה

חיובי ארנונה* לפי סוג נכס (2020 ו-2021)

חיוב באלפי ש"ח		שטחים באלפי מ"ר		סוג הנכס
2021	2020	2021	2020	
31,646	28,317	832	784	סך הכל
23,656	23,203	653	648	מגורים
4,795	2,527	69	35	משרדים, שירותים ומסחר
1,622	1,091	22	14	תעשייה
597	546	8	8	מלאכה
391	383	1	1	בנקים וחברות ביטוח
-	-	-	-	בתי מלון
-	-	-	-	חניונים
585	567	80	78	קרקע תפוסה
-	-	-	-	קרקע תפוסה המשמשת לעריכת אירועים
-	-	-	-	קרקע תפוסה במפעל עתיר שטח
-	-	-	-	אדמה חקלאית
-	-	-	-	מבנה חקלאי
-	-	-	-	אדמת בניין
-	-	-	-	מגורים שאינם בשימוש
-	-	-	-	מערכת סולרית הממוקמת על גג נכס
-	-	-	-	מערכת סולרית שאינה ממוקמת על גג נכס
-	-	-	-	קרקע תפוסה למערכת סולרית
-	-	0	0	יתר סוגי הנכסים

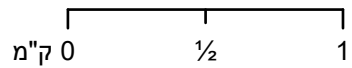
* חיובי ארנונה מתייחסים לנתוני חיוב ראשוני, שאינו כולל את השינויים בסכומי המס בשל הצמדה ואת הגידול הטבעי שחל במהלך השנה כתוצאה מתוספת נכסים.

מקור הנתונים: דוח כספי שנתי מבוקר ברשויות מקומיות, נספח א.



ריינה
Reine

542 סמל יישוב :



מפת התמצאות



שימושי קרקע: 2021

- | | | | |
|------------------------|---------------------------|-------------------------|---------------|
| כרייה וחציבה | מסחר ומגורים במרכז עירוני | חינוך והשכלה | בריאות ורווחה |
| גופי מים | תחבורה | שירותי דת | חירום והצלה |
| גינות לנוי פארק ציבורי | מסחר ומשרדים | שירותי מינהל ציבורי | בתי עלמין |
| יער וחורש | תעשייה | שירותי לציבור ללא אפיון | מגורים |
| מטעים | מכלולי תשתיות | מגורים | מבנים חקלאיים |
| גידולי שדה | שירות לציבור ללא אפיון | מגורים | |
| שיחים בתה ועשבוני | מגורים | מבנים חקלאיים | |
| קרקע וסלע | מבנים חקלאיים | | |